



GITES DE FRANCE - Calvados Accueil Réservation

Campus Effiscience 9 Rue Sedar Senghor, CS70450 - 14461 COLOMBELLES CEDEX

Tel : 02 31 82 71 65 - Mail : reservation@gites-de-france-calvados.fr - Site web : <http://www.gites-de-france-calvados.fr>



Gîte N°1070 - La Cour Saint Pierre à VALORBIQUET à 12.0 km de LISIEUX

Adresse : Hameau bourdon - SAINT-PIERRE-DE-MAILLOC

- 3 épis - 5 personnes - 2 chambres
 - surface habitable / living space 60 m²
 - espace extérieur / ground 4000 m²
 - Animal interdit / No pets allowed.
- Gîte bienvenue bébé / Gîte welcome baby

Propriétaire / Owner

Madame, Monsieur FOURNIER Hélène et Roland
Langue(s) étrangère(s) parlée(s) / foreign language spoken :
Anglais/English

Services et loisirs / Services and leisures

- Mer / Sea : 40.0 km
- Baignade/plage / Sea bathing : 29.0 km
- Piscine / Swimming pool : 12.0 km
- Equitation / Riding : 6.0 km
- Golf : 32.0 km
- Tennis : 12.0 km
- Pêche / Fishing : 3.0 km
- Sentiers / Footpaths : Sur Place
- Voile / Sailing : 29.0 km
- Commerce / Stores : 5.0 km

"Une maison normande dans un cadre naturel exceptionnel !"

Dans un superbe cadre à flanc de colline, cette jolie maison située dans la propriété vous assure une vraie détente pour vos vacances. Vous serez bercés par le bruissement de la rivière en contrebas et séduits par la sérénité des lieux. Vous apprécierez la cheminée, le jardin clos sécurisé pour les enfants, la présence des poneys et de l'âne. Roland saura vous faire découvrir les richesses de la région : Orbec, les manoirs (Bellou, Bouttemont), les châteaux (St-Germain-de-Livet, Crèvecœur), le parc zoologique de Cerza, les sentiers de randonnées. La plage de Deauville est à 45 minutes.

Maison indépendante dans la propriété. Tout en RDC (accès chambres 3 marches) : séjour, cheminée, coin cuisine, salon, canapé (possibilité d'un lit supplémentaire 2 personnes), fauteuils, salle d'eau avec WC, 2 chambres : 1 lit 2 personnes, 3 lits 1 personne (2 simples, 1 lit tiroir + lit bébé). Chauffage électrique. Lave-linge. Lave-vaisselle. TV. DVD. Jardin clos avec terrasse et salon de jardin. Wifi.

Independent house in the property. All on a ground level (3 steps to access bedrooms) : living room, fireplace, kitchen area, lounge, sofa (can be used as extra double bed), armchairs, shower room with toilets, 2 bedrooms : 1 double bed, 3 single beds (2 single beds, 1 pull-out drawer bed, 1 cot). Electric heating. Washing machine. Dishwasher. TV. DVD player. Enclosed garden with terrace and garden furniture. Wifi. Situated in a beautiful hilly place, this nice house is set in the property and will assure you relaxing holidays with the gentle murmur of the river below. You will enjoy the fireplace, the enclosed garden is secured for children. Presence of the ass and ponies. Roland will make you discover the places of interest of the region : Orbec, the manors (Bellou, Bouttemont), the castles (St Germain de Livet, Crèvecœur, the Cerza wildlife centre, the signposted paths. The beach of Deauville is at 45mn drive.

Accès / Acces

Adresse du gîte :

Hameau bourdon - SAINT-PIERRE-DE-MAILLOC - 14290 VALORBIQUET

Coordonnées GPS : Longitude 0.31100000 Latitude 49.76580000

>Par l'A28, sortie 15 (Orbec) puis dir. Lisieux (D519), traverser la Chapelle Yvon. A 1 km env. prendre à gauche en face de la petite chapelle (D135) dir. St Pierre de Mailloc, prendre la première droite (D272) dir St Martin de Mailloc les Monts. Faire 700 m, le gîte est sur la droite à la pancarte. --> en venant de Lisieux, prendre dir Orbec (D519) ; 1 km environ après le Mesnil Guillaume, au lieu-dit la forge, tourner à droite dir Saint Martin de mailloc (D149) puis première à gauche dir Saint pierre de Mailloc (D272) faire 1.9 km le gîte est sur la gauche à la pancarte

On the A28, exit 15 (Orbec) then direction Lisieux (D519), cross la Chapelle Yvon. About 1 km further, turn left in front of the little chapel (D135) direction St Pierre de Mailloc, take the first road on the right (D272) direction St Martin de Mailloc Les Monts. Drive 700 m, the gîte is on the right at the sign post. 2) From Lisieux, take direction Orbec D519. About 1km after le Mesnil Guillaume, at the lieu-dit la Forge, turn right direction Saint Martin de Mailloc D149 then take the first road on the left direction Saint Pierre de Mailloc D272. Drive 1,9km : the gîte is on the left at the sign post.

Remise des clés / Key collection

Accueil et remise des clés au gîte par le propriétaire ou son mandataire / Key collection at the gîte by the owner or representative
sur place par les propriétaires





Equipements Intérieur / Inside equipments

- Chauffage électrique
- Lave-Vaisselle
- Lit bébé
- Aspirateur
- sèche-cheveux
- Four électrique
- Cocotte minute
- Grille pain
- Lecteur CD - radio
- Lave linge
- Télévision
- Lecteur DVD
- Chaise haute bébé
- Réfrigérateur
- Plaques ou cuisinière gaz
- Cafetière électrique
- Robot ou mixeur
- Jeux de société
- Cheminée ou poêle
- chambre(s) au RDC
- Fer à repasser
- Matelas à langer
- Case congélateur
- Micro ondes
- Bouilloire électrique
- Couvertures pour les lits

Equipements Extérieur / Outside equipments

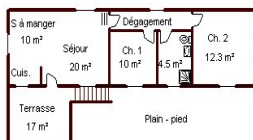
- Espace clos
- Terrasse
- Parasol
- Maison individuelle
- Barbecue
- transats
- Jardin
- Salon-table jardin

Services

- Espace clos
- Draps fournis
- Possibilité ménage
- Accès internet
- Bienvenue Bébé
- Loc.Linge toilette

Détails des pièces / Rooms details

Type de pièce / Part type	Niveau / Level	Literie / Beds	Fenêtre / Windows	Exposition / Exposure	Vue / View	Surface / Area	Descriptif - Equipement / Descriptive - Equipment
Séjour / Living room	RdC		4	S	JAR	30.00 m ²	cuisine aménagée table et chaises canapé BZ (possibilité couchage 2 personnes) table basse TV 2 fauteuils club cheminée
Salle d'eau / Shower room	RdC		1	S	JAR	4.50 m ²	douche lavabo WC
Chambre / Bedroom	RdC	- 3 lit(s) 90	1	S	JAR	10.00 m ²	
Chambre / Bedroom	RdC	- 1 lit(s) 140	1	SE	JAR	12.00 m ²	vue sur la rivière et jardin exposition sud et est lit 140 x 200



Tarifs de location du gîte pour une semaine / Renting prices per week

Basse saison

- Du 05/01/2019 au 08/02/2019
- Du 09/03/2019 au 05/04/2019
- Du 28/09/2019 au 18/10/2019
- Du 02/11/2019 au 20/12/2019

285

Basse Saison Vac scolaire

- Du 09/02/2019 au 08/03/2019

285

Vac.Printemps/jour de l'an

- Du 06/04/2019 au 03/05/2019
- Du 28/12/2019 au 03/01/2020

380

Moyenne saison

- Du 04/05/2019 au 05/07/2019
- Du 31/08/2019 au 27/09/2019

335

Haute saison

- Du 06/07/2019 au 30/08/2019

490

Moyenne Saison Vac scolaire

- Du 19/10/2019 au 01/11/2019
- Du 21/12/2019 au 27/12/2019

335

Pour tout autre type de séjour (week-end et séjours de 2 à 6 nuits): tarifs affichés sur notre site web.

Suppléments / Extra costs

Forfait ménage fin de séjour **36.00€**

Linge de toilette (prix par pers) **8.00€**

Stère de bois **60.00€**

Dépassement capacité (par pers/nuît) si autorisé **5.00€**

Taxe de séjour / Tourist tax **en supplément / not included**

8 KWh d'électricité par jour et la fourniture d'eau froide sont compris dans le prix de la location. La production d'eau chaude et le chauffage ne sont pas inclus. L'électricité utilisée au delà de 8 KWh par jour vous sera facturée après relevé de compteur à votre arrivée et à votre départ, au tarif EDF en vigueur
The price includes 8 KWh of electricity per day and cold water. The price of the gîte does not include the cost of hot water and heating.

Toute consommation d'eau et d'énergie non liée à l'usage habituel d'une location fera l'objet d'une facturation supplémentaire.
Any consumption of water and energy unrelated to the usual use of a rental will be subject to a additional cost.

Les suppléments sont à régler directement au propriétaire ou à son représentant en fin de séjour. Nous vous rappelons que vous devez laisser le gîte aussi propre que vous l'avez trouvé à votre arrivée, si vous ne demandez pas au propriétaire l'option forfait ménage.

Do not forget you must use and maintain the gîte carefully and leave it clean and tidy as on arrival if you don't request for cleaning departure fees.

Dépôt de garantie / Damage deposit

A votre arrivée, un dépôt de garantie obligatoire de 150€ vous sera demandé et vous sera restitué au départ après établissement de l'état des lieux de sortie.

Upon arrival, a damage deposit 150€ will be requested and will be returned on departure subject to the assessment of the state of the property.

Gîte n°1070 - Calvados Accueil Réservation Campus Effiscience 9 Rue Sedar Senghor, CS70450 - 14461 COLOMBELLES CEDEX

EURL au capital de 8000€. N°opérateur de voyages et de séjours IM014120008. N° SIRET 39065896100029 APE 7990Z. Carte professionnelle N°CPI 1401 2018 000 023 549. Assureur MMA IARD et Liberty Mutual. Garant : AXA France IARD S.A., 26 rue Drouot, 75009 PARIS. Diffusion Calvados Accueil Réservation. Reproduction interdite. Pour toute information sur l'exposition, les vues, les tarifs EDF en vigueur, vous pouvez contacter le service réservation. Photos à titre d'information, aménagement susceptible d'évolution.

Incontournables

A découvrir dans le Calvados...



Découvrir Bayeux, l'incontournable cité médiévale, célèbre pour sa Tapisserie.



Découvrir Falaise, berceau de Guillaume le Conquérant.

Rendre hommage aux soldats morts pour la Paix sur les plages du Débarquement.



Se laisser séduire par Honfleur, la pittoresque.



S'émouvoir et se souvenir au Mémorial de Caen.



Sillonner les routes traditionnelles du Pays d'Auge.

Avoir le souffle coupé sur les hauteurs de la Suisse Normande.



Se donner le vertige au Viaduc de la Souleuvre dans le Bocage normand.



Se balader sur les plages de la côte, Deauville, Cabourg, Ouistreham ...



Fouler les « planches » des plus grandes stars internationales à Deauville.

Crédit Photos : Calvados Tourisme, P. Delval



Les Gîtes de France Calvados à votre écoute avant, pendant et après votre séjour, du lundi au vendredi : 9h à 18h sans interruption et le samedi de 9h30 à 18h au 02 31 82 71 65.

Retrouvez-nous aussi sur

