



GITES DE FRANCE - Calvados Accueil Réservation

Campus Effiscience 9 Rue Sedar Senghor, CS70450 - 14461 COLOMBELLES CEDEX

Tel : 02 31 82 71 65 - Mail : reservation@gites-de-france-calvados.fr - Site web : <http://www.gites-de-france-calvados.fr>



Gîte N°1269 - Le Royal à ASNELLES à 5.0 km de ARROMANCHES LES BAINS

Adresse : - Résidence le royal

- 2 épis - 6 personnes - 3 chambres
 - surface habitable / living space 70 m²
 - espace extérieur / ground 500 m²
 - Animal accepté avec supplément / Pet allowed with supplement.
- Gîte de mer / stay Sea

Propriétaire / Owner

Madame BODIN-PASTRE Marie-Laure

Langue(s) étrangère(s) parlée(s) / foreign language spoken :

Services et loisirs / Services and leisures

- Mer / Sea : Sur Place
- Baignade/plage / Sea bathing : 5.0 km
- Piscine / Swimming pool : 10.0 km
- Equitation / Riding : 10.0 km
- Golf : 12.0 km
- Tennis : 0.5 km
- Sentiers / Footpaths : 2.0 km
- Voile / Sailing : 5.0 km
- Commerce / Stores : 5.0 km

"Un séjour en bord de mer, avec une terrasse plein sud"

Orienté plein sud, ce chalet offre une conception pratique pour un séjour au bord de la mer. Asnelles est "LA" destination balnéaire par excellence. Côté activités : plage, char à voile et côté gourmandise : huîtres locales et sablés. Voilà de quoi passer un super séjour...

Chalet indépendant. Rez-de-chaussée: séjour cuisine ouverte, espace salon avec canapé, 2 chambres (1 lit 2 personnes, 2 lits 1 personne dont 1 superposé), salle d'eau avec WC. Étage mansardé : 1 chambre en mezzanine (2 lits 1 personne, lit bébé). Chauffage électrique. Lave-linge. Lave-vaisselle. TV. Terrain clos avec terrasse en bois et table de jardin. 2 ou 3 chiens acceptés avec forfait ménage obligatoire.

Independent chalet. Ground floor: living room open kitchen, lounge area with sofa, 2 bedrooms (1 bed 2 persons, 2 beds 1 person including 1 superimposed), bathroom with WC. Attic storey: 1 mezzanine bedroom (2 single beds, cot). Electric heating. Washing machine. Dishwasher. TV. Enclosed ground with wooden terrace and garden table. 2 or 3 dogs accepted with mandatory cleaning fee. Facing south, this chalet offers a practical design for a stay by the sea. Asnelles is "THE seaside destination of excellence. Activities: beach, sand yachting and gluttony: local oysters and shortbread. This is what a great stay ...

Accès / Acces

Adresse du gîte :

- Résidence le royal - 14960 ASNELLES

Coordonnées GPS : Longitude -0.57618800 Latitude 49.34205400

Au gîte par la propriétaire. En venant de COURSEULLES par la D514, en arrivant à ASNELLES, prendre à droite après le camping (rue du Débarquement). Longeur le tennis et prendre la 1ère à droite. Faire environ 500 m et entrer à gauche dans la résidence ' Le Royal '. Le chalet se situe à 200 m à droite (1er chalet).n°1

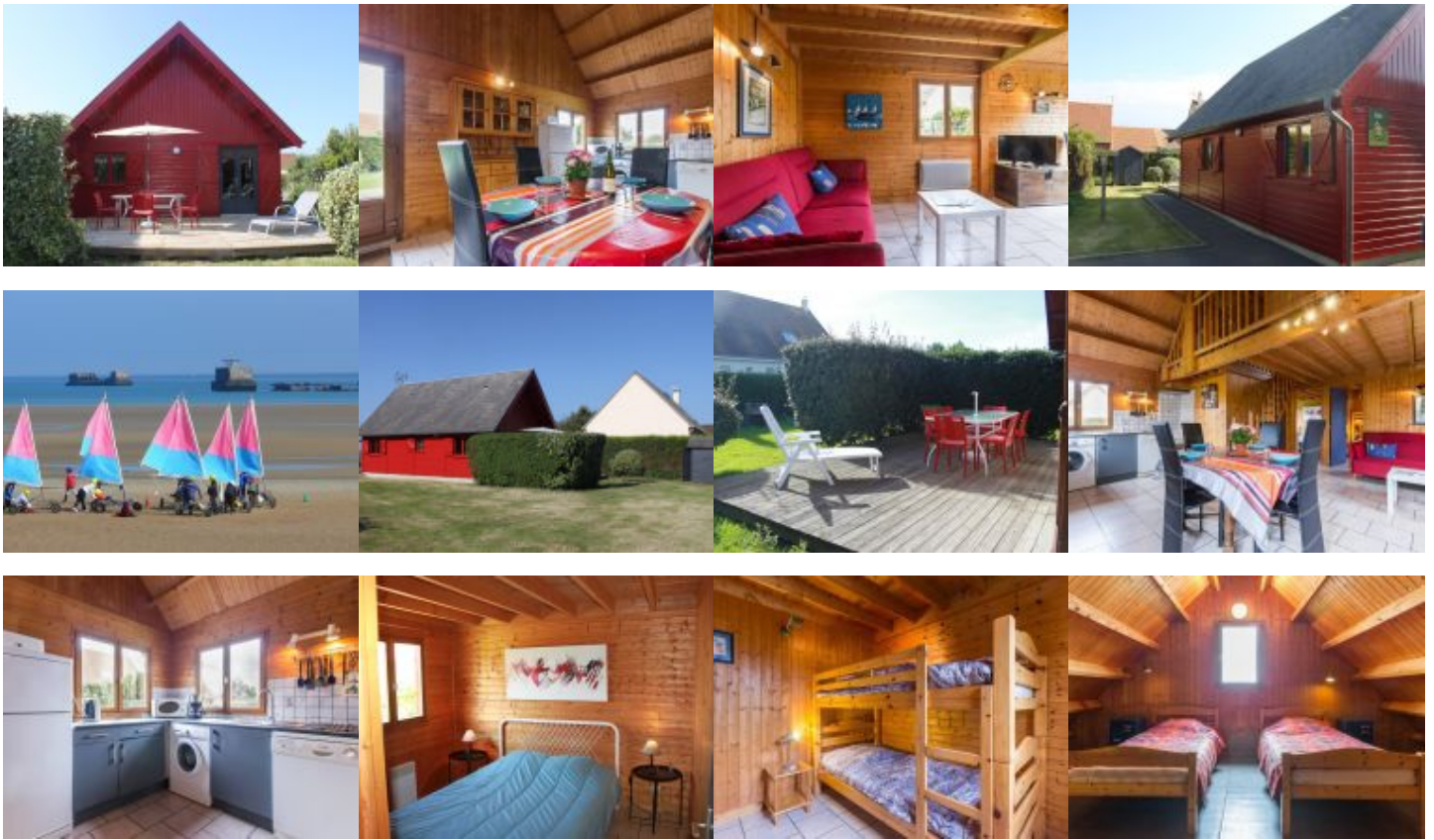
At the gîte by the owner. Coming from COURSEULLES by the D514 when arriving in ASNELLES, take on the right after the camping site (rue du Débarquement). Go past the tennis and turn on the 1st road on the right. Drive about 500 m and entry on the left in the residence ' Le Royal '. The chalet is located 200 m further on the right (1st chalet).

Remise des clés / Key collection

Accueil et remise des clés au gîte par le propriétaire ou son mandataire / Key collection at the gîte by the owner or representative

DIRECTEMENT SUR PLACE AU CHALET





Equipements Intérieur / Inside equipments

- Chauffage électrique
- Télévision
- Lecteur DVD
- Chaise haute bébé
- Réfrigérateur
- Plaques ou cuisinière électrique(s)
- Cafetière électrique
- Robot ou mixeur
- Lave linge
- chambre(s) au RDC
- Fer à repasser
- Matelas à langer
- Case congélateur
- Micro ondes
- Bouilloire électrique
- Couettes pour les lits
- Lave-Vaisselle
- Lit bébé
- Aspirateur
- sèche-cheveux
- Four électrique
- Cocotte minute
- Grille pain

Equipements Extérieur / Outside equipments

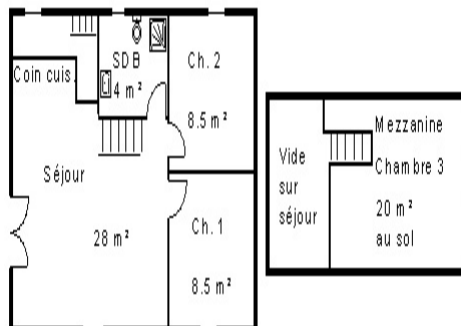
- Espace clos
- Terrasse
- Parasol
- Maison individuelle
- Barbecue
- transats
- Jardin
- Salon-table jardin

Services

- Espace clos
- Location des draps
- Possibilité ménage
- Loc.Linge toilette
- Accès internet

Détails des pièces / Rooms details

Type de pièce / Part type	Niveau / Level	Literie / Beds	Fenêtre / Windows	Exposition / Exposure	Vue / View	Surface / Area	Descriptif - Equipement / Descriptive - Equipment
Séjour avec cuisine	RdC		4	S	JAR	28.00 m ²	
Chambre / Bedroom	RdC	- 1 lit(s) 140	1	O	JAR	8.50 m ²	CHAMBRE AVEC LIT 140
Chambre / Bedroom	RdC	- 2 lit(s) 90 dont 1 lit(s) superposé(s)	1	E	JAR	8.50 m ²	Lits superposés
Salle d'eau / Shower room	RdC		1	O	MER	3.50 m ²	.
Chambre / Bedroom	1er	- 2 lit(s) 90	1	N	@M_Piece_vue_5@	9.00 m ²	CHAMBRE SUR MEZZANINE



Tarifs de location du gîte pour une semaine / Renting prices per week

Basse saison

- Du 05/01/2019 au 08/02/2019
- Du 09/03/2019 au 05/04/2019
- Du 28/09/2019 au 18/10/2019
- Du 02/11/2019 au 20/12/2019

290

Basse Saison Vac scolaire

- Du 09/02/2019 au 08/03/2019

290

Vac.Printemps/jour de l'an

- Du 06/04/2019 au 03/05/2019
- Du 28/12/2019 au 03/01/2020

430

Moyenne saison

- Du 04/05/2019 au 05/07/2019
- Du 31/08/2019 au 27/09/2019

370

Haute saison

- Du 06/07/2019 au 30/08/2019

630

Moyenne Saison Vac scolaire

- Du 19/10/2019 au 01/11/2019
- Du 21/12/2019 au 27/12/2019

370

Pour tout autre type de séjour (week-end et séjours de 2 à 6 nuits): tarifs affichés sur notre site web.

Suppléments / Extra costs

Forfait ménage fin de séjour	40.00€
Location draps (prix par lit)	10.00€
Forfait ménage si présence d'animal	40.00€
Linge de toilette (prix par pers)	5.00€
Supplément animal pour le séjour	20.00€
Dépassement capacité (par pers/séjour) si autorisé	20.00€

Taxe de séjour / Tourist tax en supplément / not included

8 KWh d'électricité par jour et la fourniture d'eau froide sont compris dans le prix de la location. La production d'eau chaude et le chauffage ne sont pas inclus. L'électricité utilisée au delà de 8 KWh par jour vous sera facturée après relevé de compteur à votre arrivée et à votre départ, au tarif EDF en vigueur
The price includes 8 KWh of electricity per day and cold water. The price of the gîte does not include the cost of hot water and heating.

Toute consommation d'eau et d'énergie non liée à l'usage habituel d'une location fera l'objet d'une facturation supplémentaire.
Any consumption of water and energy unrelated to the usual use of a rental will be subject to a additional cost.

Les suppléments sont à régler directement au propriétaire ou à son représentant en fin de séjour. Nous vous rappelons que vous devez laisser le gîte aussi propre que vous l'avez trouvé à votre arrivée, si vous ne demandez pas au propriétaire l'option forfait ménage.
Do not forget you must use and maintain the gîte carefully and leave it clean and tidy as on arrival if you don't request for cleaning departure fees.

Dépôt de garantie / Damage deposit

A votre arrivée, un dépôt de garantie obligatoire de 300€ vous sera demandé et vous sera restitué au départ après établissement de l'état des lieux de sortie.
Upon arrival, a damage deposit 300€ will be requested and will be returned on departure subject to the assessment of the state of the property.

Gîte n°1269 - Calvados Accueil Réservation Campus Effiscience 9 Rue Sedar Senghor, CS70450 - 14461 COLOMBELLES CEDEX

EUURL au capital de 8000€. N°opérateur de voyages et de séjours IM014120008. N° SIRET 39065896100029 APE 7990Z. Carte professionnelle N°CPI 1401 2018 000 023 549. Assureur MMA IARD et Liberty Mutual. Garant : AXA France IARD S.A., 26 rue Drouot, 75009 PARIS. Diffusion Calvados Accueil Réservation. Reproduction interdite. Pour toute information sur l'exposition, les vues, les tarifs EDF en vigueur, vous pouvez contacter le service réservation. Photos à titre d'information, aménagement susceptible d'évolution.

Incontournables

A découvrir dans le Calvados...



Découvrir Bayeux, l'incontournable cité médiévale, célèbre pour sa Tapisserie.



Découvrir Falaise, berceau de Guillaume le Conquérant.

Rendre hommage aux soldats morts pour la Paix sur les plages du Débarquement.



Se laisser séduire par Honfleur, la pittoresque.



S'émouvoir et se souvenir au Mémorial de Caen.



Sillonner les routes traditionnelles du Pays d'Auge.

Avoir le souffle coupé sur les hauteurs de la Suisse Normande.



Se donner le vertige au Viaduc de la Souleuvre dans le Bocage normand.



Se balader sur les plages de la côte, Deauville, Cabourg, Ouistreham ...



Fouler les « planches » des plus grandes stars internationales à Deauville.

Crédit Photos : Calvados Tourisme, P. Delval



Les Gîtes de France Calvados à votre écoute avant, pendant et après votre séjour, du lundi au vendredi : 9h à 18h sans interruption et le samedi de 9h30 à 18h au 02 31 82 71 65.

Retrouvez-nous aussi sur

