



GITES DE FRANCE - Calvados Accueil Réservation

Campus Effiscience 9 Rue Sedar Senghor, CS70450 - 14461 COLOMBELLES CEDEX

Tel : 02 31 82 71 65 - Mail : reservation@gites-de-france-calvados.fr - Site web : <http://www.gites-de-france-calvados.fr>



Gîte N°1598 - Les Ecuries à LIVAROT PAYS D AUGE à 4.0 km de LIVAROT

Adresse : La Houlette - HEURTEVENT

- 3 épis - 4 personnes - 2 chambres
- surface habitable / living space 60 m²
- espace extérieur / ground 400 m²
- Animal interdit / No pets allowed.

Propriétaire / Owner

Monsieur JACQMARCO Guillaume

Langue(s) étrangère(s) parlée(s) / foreign language spoken :
Anglais/English Espagnol/Spanish

Services et loisirs / Services and leisure

- Mer / Sea : 40.0 km
- Baignade/plage / Sea bathing : 40.0 km
- Piscine / Swimming pool : 7.0 km
- Equitation / Riding : 2.0 km
- Golf : 20.0 km
- Tennis : 4.0 km
- Pêche / Fishing : 2.0 km
- Sentiers / Footpaths : 1.0 km
- Voile / Sailing : 40.0 km
- Commerce / Stores : 4.0 km

Situé sur la propriété du Manoir de la Houlette en colombages et tuileaux, au coeur d'anciennes écuries, ce gîte a été restauré avec confort et beaucoup de goût. Le site remarquable est le point de départ de nombreuses promenades en Pays d'Auge.

Maison indépendante dans la propriété comprenant un autre gîte, de plain pied : cuisine, séjour avec coin salon, canapé et cheminée, espace mezzanine, 2 chambres (1 lit 2 pers, 2 lits 1 pers jumeaux), salle d'eau, wc. Chauffage électrique. Lave-linge. Lave-vaisselle. TV (chaines internationales). Terrain clos avec salon de jardin.

Detached house in the estate including another gite. Single-storey house : kitchen, living-room with sofa corner, sofa, fireplace and mezzanine, 2 bedrooms (1 double bed, 2 twins beds), shower room, wc. Electric heating. Washing-machine. Dish-washer. TV (international channels). Enclosed grounds with set of garden furniture. Situated in the estate of the Houlette Manor, this heal-timbered gite is set in the heart of former stables. It was tastefully renovated with comfort. From this wonderful place, you can find numerous walks in the Pays d'Auge region.

Accès / Acces

Adresse du gîte :

La Houlette - HEURTEVENT - 14140 LIVAROT PAYS D AUGE

Coordonnées GPS : Longitude 0.13428611 Latitude 48.98014167

De LISIEUX prendre la D579 jusqu'à LIVAROT puis tourner à droite sur la D4 en direction de ST PIERRE SUR DIVES. A la sortie de LIVAROT dans la montée, prendre à gauche la D38 (HEURTEVENT) puis la D155 direction TORTISAMBERT, HEURTEUVENT EGLISE. A l'église prendre à droite et de suite à gauche (suivre le fléchage Producteur Fermier). Le gîte est à 400 m à gauche.

From LISIEUX, take D579 to LIVAROT, then turn right on D4 direction ST PIERRE SUR DIVES. At the end of LIVAROT in the hill, turn left on d 38 (HEURTEVENT) then D 155 direction TORTISAMBERT/HEURTEUVENT EGLISE. At the church turn right and immediately on the left (follow the arrows Producteur Fermier). The gite is 400 m further on the left.

Remise des clés / Key collection

Accueil et remise des clés au gîte par le propriétaire ou son mandataire / Key collection at the gite by the owner or representative





Equipements Intérieur / Inside equipments

- Lave linge
- Télévision
- Lit bébé
- Chaise haute bébé
- Plaques ou cuisinière électrique(s)
- Grille pain
- Cheminée ou poêle
- Plain pied
- Fer à repasser
- Réfrigérateur
- Micro ondes
- Couvertures pour les lits
- Lave-Vaisselle
- chambre(s) au RDC
- Aspirateur
- Case congélateur
- Cafetière électrique

Equipements Extérieur / Outside equipments

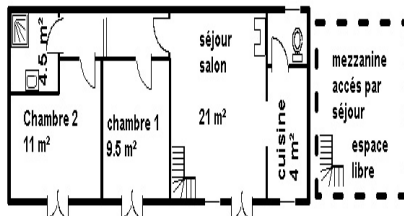
- Espace clos
- Terrasse
- transats
- Maison individuelle
- Barbecue
- Jardin
- Salon-table jardin

Services

- Espace clos
- Possibilité ménage
- Location des draps

Détails des pièces / Rooms details

Type de pièce / Part type	Niveau / Level	Literie / Beds	Fenêtre / Windows	Exposition / Exposure	Vue / View	Surface / Area	Descriptif - Equipement / Descriptive - Equipment
Salon / Sitting room			0	@M_Piece_orientation_1@	@M_Piece_vue_1@	0.00 m ²	
Salle d'eau / Shower room			0	@M_Piece_orientation_2@	@M_Piece_vue_2@	0.00 m ²	
WC			0	@M_Piece_orientation_3@	@M_Piece_vue_3@	0.00 m ²	
Chambre / Bedroom	RdC	- 2 lit(s) 90	0	@M_Piece_orientation_4@	@M_Piece_vue_4@	0.00 m ²	commode, 2 lits jumeaux 80 cm
Chambre / Bedroom	RdC	- 1 lit(s) 160	0	@M_Piece_orientation_5@	@M_Piece_vue_5@	0.00 m ²	placard



Tarifs de location du gîte pour une semaine / Renting prices per week



Basse saison

- Du 05/01/2019 au 08/02/2019
- Du 09/03/2019 au 05/04/2019
- Du 28/09/2019 au 18/10/2019
- Du 02/11/2019 au 20/12/2019

255

Basse Saison Vac scolaire

- Du 09/02/2019 au 08/03/2019

255

Vac.Printemps/jour de l'an

- Du 06/04/2019 au 03/05/2019
- Du 28/12/2019 au 03/01/2020

345

Moyenne saison

- Du 04/05/2019 au 05/07/2019
- Du 31/08/2019 au 27/09/2019

345

Haute saison

- Du 06/07/2019 au 30/08/2019

430

Moyenne Saison Vac scolaire

- Du 19/10/2019 au 01/11/2019
- Du 21/12/2019 au 27/12/2019

350

Pour tout autre type de séjour (week-end et séjours de 2 à 6 nuits): tarifs affichés sur notre site web.

Suppléments / Extra costs

Forfait ménage fin de séjour **30.00€**

Location draps (prix par lit) **10.00€**

Taxe de séjour / Tourist tax **en supplément / not included**

8 KWh d'électricité par jour et la fourniture d'eau froide sont compris dans le prix de la location. La production d'eau chaude et le chauffage ne sont pas inclus. L'électricité utilisée au delà de 8 KWh par jour vous sera facturée après relevé de compteur à votre arrivée et à votre départ, au tarif EDF en vigueur

The price includes 8 KWh of electricity per day and cold water. The price of the gîte does not include the cost of hot water and heating.

Toute consommation d'eau et d'énergie non liée à l'usage habituel d'une location fera l'objet d'une facturation supplémentaire.

Any consumption of water and energy unrelated to the usual use of a rental will be subject to a additional cost.

Les suppléments sont à régler directement au propriétaire ou à son représentant en fin de séjour. Nous vous rappelons que vous devez laisser le gîte aussi propre que vous l'avez trouvé à votre arrivée, si vous ne demandez pas au propriétaire l'option forfait ménage.

Do not forget you must use and maintain the gîte carefully and leave it clean and tidy as on arrival if you don't request for cleaning departure fees.

Dépôt de garantie / Damage deposit

A votre arrivée, un dépôt de garantie obligatoire de **150€** vous sera demandé et vous sera restitué au départ après établissement de l'état des lieux de sortie.

Upon arrival, a damage deposit 150€ will be requested and will be returned on departure subject to the assessment of the state of the property.

Gîte n°1598 - Calvados Accueil Réservation Campus Effiscience 9 Rue Sedar Senghor, CS70450 - 14461 COLOMBELLES CEDEX

EURL au capital de 8000€. N°opérateur de voyages et de séjours IM014120008. N° SIRET 39065896100029 APE 7990Z. Carte professionnelle N°CPI 1401 2018 000 023 549. Assureur MMA IARD et Liberty Mutual. Garant : AXA France IARD S.A., 26 rue Drouot, 75009 PARIS. Diffusion Calvados Accueil Réservation. Reproduction interdite. Pour toute information sur l'exposition, les vues, les tarifs EDF en vigueur, vous pouvez contacter le service réservation. Photos à titre d'information, aménagement susceptible d'évolution.

Incontournables

A découvrir dans le Calvados...



Découvrir Bayeux, l'incontournable cité médiévale, célèbre pour sa Tapisserie.



Découvrir Falaise, berceau de Guillaume le Conquérant.

Rendre hommage aux soldats morts pour la Paix sur les plages du Débarquement.



Se laisser séduire par Honfleur, la pittoresque.



S'émouvoir et se souvenir au Mémorial de Caen.



Sillonner les routes traditionnelles du Pays d'Auge.

Avoir le souffle coupé sur les hauteurs de la Suisse Normande.



Se donner le vertige au Viaduc de la Souleuvre dans le Bocage normand.



Se balader sur les plages de la côte, Deauville, Cabourg, Ouistreham ...



Fouler les « planches » des plus grandes stars internationales à Deauville.

Crédit Photos : Calvados Tourisme, P. Delval



Les Gîtes de France Calvados à votre écoute avant, pendant et après votre séjour, du lundi au vendredi : 9h à 18h sans interruption et le samedi de 9h30 à 18h au 02 31 82 71 65.

Retrouvez-nous aussi sur

