



GITES DE FRANCE - Calvados Accueil Réservation

Campus Effiscience 9 Rue Sedar Senghor, CS70450 - 14461 COLOMBELLES CEDEX

Tel : 02 31 82 71 65 - Mail : reservation@gites-de-france-calvados.fr - Site web : <http://www.gites-de-france-calvados.fr>



Gîte N°1683 - Le Colombier à ASNELLES à 5.0 km de ARROMANCHES LES BAINS

Adresse : - 20 rue Royal Hampshire Régiment

- 2 épis - 6 personnes - 3 chambres
 - surface habitable / living space 60 m²
 - espace extérieur / ground 100 m²
 - Animal accepté gratuitement / Pet allowed free.
- Gîte de mer / stay Sea

Propriétaire / Owner

Madame BODIN Danielle Denise

Langue(s) étrangère(s) parlée(s) / foreign language spoken :

Services et loisirs / Services and leisures

- Mer / Sea : Sur Place
- Baignade/plage / Sea bathing : Sur Place
- Piscine / Swimming pool : 10.0 km
- Equitation / Riding : 10.0 km
- Tennis : 0.5 km
- Sentiers / Footpaths : 2.0 km
- Voile / Sailing : Sur Place
- Commerce / Stores : 0.5 km

"A deux pas de la mer et des sites du débarquement"

A deux de la plage, ce chalet vous offre un intérieur fonctionnel et un terrain clos à l'abri du vent. Vous serez à 10 minutes du port de Courseulles et de son marché aux poissons quotidien. Proche des gîtes n°1680,1681 et 1682.

Gîte indépendant avec au rez-de-chaussée : séjour avec cuisine ouverte et espace salon, 2 chambres (1 lit 2 personnes, 2 lits 1 personne superposés), salle d'eau, WC. Étage : palier en mezzanine (possibilité d'1 couchage supplémentaire), 1 chambre (2 lits 1 personne). Chauffage électrique. Lave-linge. Lave-vaisselle. TV. Terrain clos, terrasse, table pique-nique. 2 ou 3 animaux acceptés avec forfait ménage obligatoire.

Independent gite with on the ground floor: living room with open kitchen and lounge area, 2 bedrooms (1 double bed, 2 single bunk beds), shower room, WC. Floor: landing in mezzanine (possibility of 1 additional bed), 1 bedroom (2 beds 1 person). Electric heating. Washing machine. Dishwasher. TV. Closed ground, terrace, table picnic. 2 or 3 pets accepted with mandatory cleaning fee. At two of the beach, this chalet offers a functional interior and a closed ground sheltered from the wind. You will be 10 minutes from the port of Courseulles and its daily fish market. Near the gites n ° 1680,1681 and 1682.

Accès / Acces

Adresse du gîte :

- 20 rue Royal Hampshire Régiment - 14960 ASNELLES

Coordonnées GPS : Longitude -0.57417000 Latitude 49.34211500

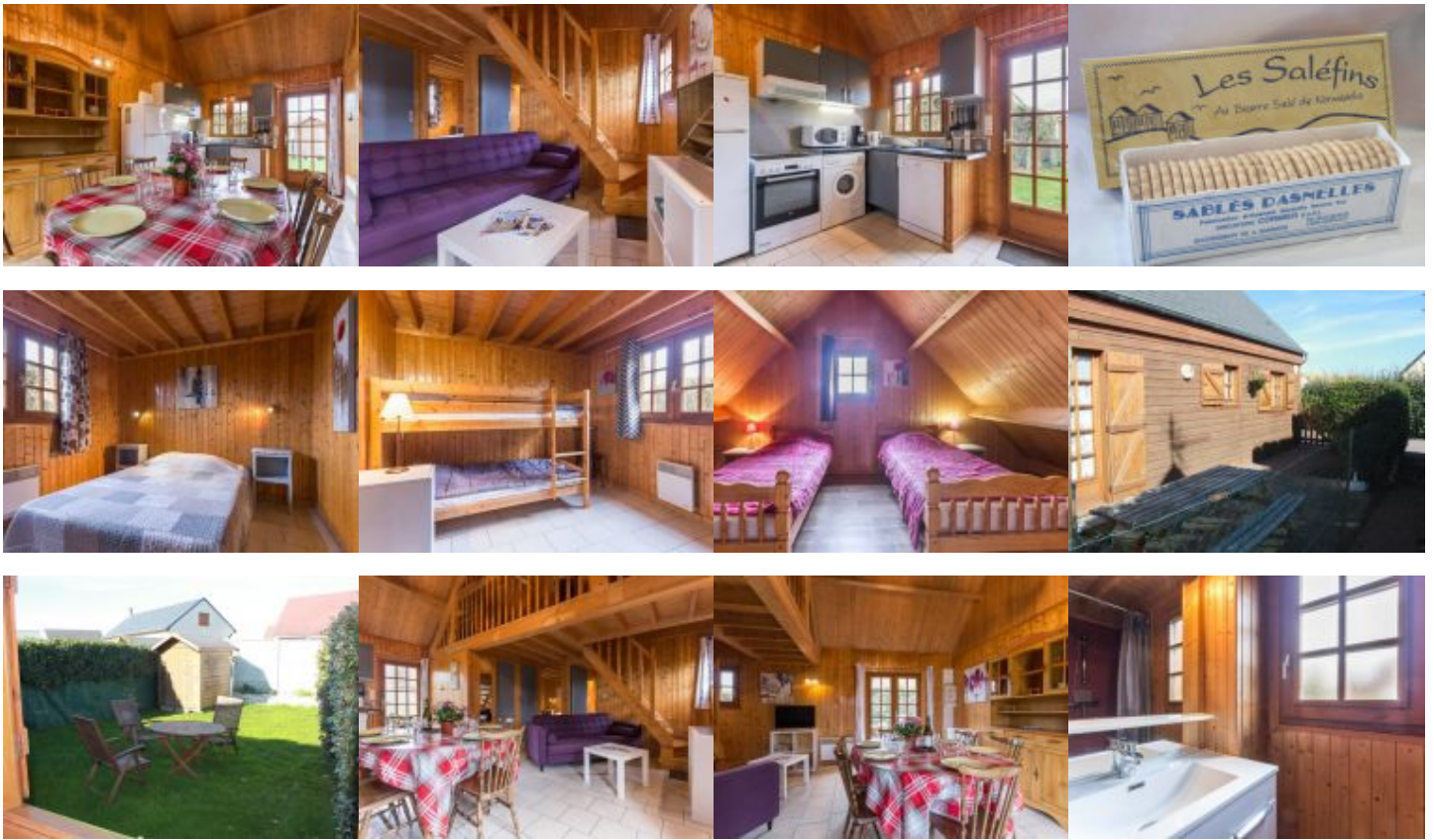
Au gîte par le propriétaire. De Courseulles suivre la D 514 direction Vers/Mer, Asnelles. Avant le panneau Asnelles, prendre la route à droite vers les Parcs à huîtres. Aller vers la mer. La rue Royal Hampshire Regiment est la première grande rue à gauche. Le gîte est au no 20. Ce gîte est dans une zone résidentielle comprenant plusieurs gîtes.

At the gite by the owner. From Courseulles follow D 514 direction Vers/Mer, Asnelles. Before Asnelles sign post, turn right to the Parc à huîtres. Go to the sea. The Royal Hampshire Regiment is the first important street on the left. The gite is at number 20. This gite is in a residential area with other gites.

Remise des clés / Key collection

Accueil et remise des clés au gîte par le propriétaire ou son mandataire / Key collection at the gite by the owner or representative





Equipements Intérieur / Inside equipments

- Lave linge
- chambre(s) au RDC
- Fer à repasser
- Réfrigérateur
- Plaques ou cuisinière gaz
- Cafetière électrique
- Couettes pour les lits
- Lave-Vaisselle
- Lit bébé
- Aspirateur
- Case congélateur
- Micro ondes
- Bouilloire électrique
- Couvertures pour les lits
- Télévision
- Sèche linge
- Chaise haute bébé
- Four électrique
- Cocotte minute
- Grille pain

Equipements Extérieur / Outside equipments

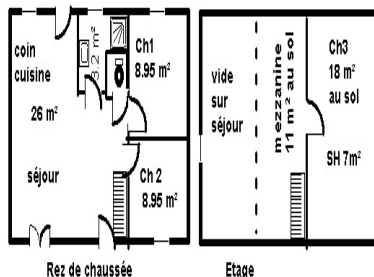
- Espace clos
- Barbecue
- transats
- Jardin
- Salon-table jardin
- Terrasse
- Parasol

Services

- Espace clos
- Location des draps
- Possibilité ménage
- Loc.Linge toilette
- Accès internet

Détails des pièces / Rooms details

Type de pièce / Part type	Niveau / Level	Literie / Beds	Fenêtre / Windows	Exposition / Exposure	Vue / View	Surface / Area	Descriptif - Equipement / Descriptive - Equipment
Séjour avec cuisine	RdC		4	@M_Piece_orientation_1@	@M_Piece_vue_1@	28.00 m ²	
Chambre / Bedroom	RdC	- 1 lit(s) 140	1	@M_Piece_orientation_2@	@M_Piece_vue_2@	9.00 m ²	étagères
Chambre / Bedroom	RdC	- 2 lit(s) 90 dont 1 lit(s) superposé(s)	1	@M_Piece_orientation_3@	@M_Piece_vue_3@	9.00 m ²	armoire
Salle d'eau / Shower room	RdC		1	@M_Piece_orientation_4@	@M_Piece_vue_4@	3.00 m ²	
WC	RdC		0	@M_Piece_orientation_5@	@M_Piece_vue_5@	1.00 m ²	
Chambre / Bedroom	1er	- 2 lit(s) 90	1	@M_Piece_orientation_6@	@M_Piece_vue_6@	9.00 m ²	
palier / Landing	1er		0	@M_Piece_orientation_7@	@M_Piece_vue_7@	7.00 m ²	



Tarifs de location du gîte pour une semaine / Renting prices per week

Basse saison

- Du 05/01/2019 au 08/02/2019
- Du 09/03/2019 au 05/04/2019
- Du 28/09/2019 au 18/10/2019
- Du 02/11/2019 au 20/12/2019

270

Basse Saison Vac scolaire

- Du 09/02/2019 au 08/03/2019

270

Vac.Printemps/jour de l'an

- Du 06/04/2019 au 03/05/2019
- Du 28/12/2019 au 03/01/2020

440

Moyenne saison

- Du 04/05/2019 au 05/07/2019
- Du 31/08/2019 au 27/09/2019

370

Haute saison

- Du 06/07/2019 au 30/08/2019

670

Moyenne Saison Vac scolaire

- Du 19/10/2019 au 01/11/2019
- Du 21/12/2019 au 27/12/2019

370

Pour tout autre type de séjour (week-end et séjours de 2 à 6 nuits): tarifs affichés sur notre site web.

Suppléments / Extra costs

Forfait ménage fin de séjour 40.00€

Location draps (prix par lit) 10.00€

Linge de toilette (prix par pers) 5.00€

Taxe de séjour / Tourist tax en supplément / not included

8 KWh d'électricité par jour et la fourniture d'eau froide sont compris dans le prix de la location. La production d'eau chaude et le chauffage ne sont pas inclus. L'électricité utilisée au delà de 8 KWh par jour vous sera facturée après relevé de compteur à votre arrivée et à votre départ, au tarif EDF en vigueur
The price includes 8 KWh of electricity per day and cold water. The price of the gîte does not include the cost of hot water and heating.

Toute consommation d'eau et d'énergie non liée à l'usage habituel d'une location fera l'objet d'une facturation supplémentaire.

Any consumption of water and energy unrelated to the usual use of a rental will be subject to a additional cost.

Les suppléments sont à régler directement au propriétaire ou à son représentant en fin de séjour. Nous vous rappelons que vous devez laisser le gîte aussi propre que vous l'avez trouvé à votre arrivée, si vous ne demandez pas au propriétaire l'option forfait ménage.

Do not forget you must use and maintain the gîte carefully and leave it clean and tidy as on arrival if you don't request for cleaning departure fees.

Dépôt de garantie / Damage deposit

A votre arrivée, un dépôt de garantie obligatoire de 300€ vous sera demandé et vous sera restitué au départ après établissement de l'état des lieux de sortie.

Upon arrival, a damage deposit 300€ will be requested and will be returned on departure subject to the assessment of the state of the property.

Gîte n°1683 - Calvados Accueil Réservation Campus Effiscience 9 Rue Sedar Senghor, CS70450 - 14461 COLOMBELLES CEDEX

EURL au capital de 8000€. N°opérateur de voyages et de séjours IM014120008. N° SIRET 39065896100029 APE 7990Z. Carte professionnelle N°CPI 1401 2018 000 023 549. Assureur MMA IARD et Liberty Mutual. Garant : AXA France IARD S.A., 26 rue Drouot, 75009 PARIS. Diffusion Calvados Accueil Réservation. Reproduction interdite. Pour toute information sur l'exposition, les vues, les tarifs EDF en vigueur, vous pouvez contacter le service réservation. Photos à titre d'information, aménagement susceptible d'évolution.

Incontournables

A découvrir dans le Calvados...



Découvrir Bayeux, l'incontournable cité médiévale, célèbre pour sa Tapisserie.



Découvrir Falaise, berceau de Guillaume le Conquérant.

Rendre hommage aux soldats morts pour la Paix sur les plages du Débarquement.



Se laisser séduire par Honfleur, la pittoresque.



S'émouvoir et se souvenir au Mémorial de Caen.



Sillonner les routes traditionnelles du Pays d'Auge.

Avoir le souffle coupé sur les hauteurs de la Suisse Normande.



Se donner le vertige au Viaduc de la Souleuvre dans le Bocage normand.



Se balader sur les plages de la côte, Deauville, Cabourg, Ouistreham ...



Fouler les « planches » des plus grandes stars internationales à Deauville.

Crédit Photos : Calvados Tourisme, P. Delval



Les Gîtes de France Calvados à votre écoute avant, pendant et après votre séjour, du lundi au vendredi : 9h à 18h sans interruption et le samedi de 9h30 à 18h au 02 31 82 71 65.

Retrouvez-nous aussi sur

