



GITES DE FRANCE - Calvados Accueil Réservation

Campus Effiscience 9 Rue Sedar Senghor, CS70450 - 14461 COLOMBELLES CEDEX

Tel : 02 31 82 71 65 - Mail : reservation@gites-de-france-calvados.fr - Site web : <http://www.gites-de-france-calvados.fr>



Gîte N°2022 - Gîte de l'Oraille à DOUVILLE EN AUGE à 7.0 km de HOULGATE

Adresse : La Cour de l'Oraille - Douville en Auge

- 3 épis - 9 personnes - 4 chambres
 - surface habitable / living space 130 m²
 - espace extérieur / ground 2000 m²
 - Animal interdit / No pets allowed.
- Gîte bienvenue bébé / Gîte welcome baby

Propriétaire / Owner

SARL HOULET F. et Gisèle HOULET

Langue(s) étrangère(s) parlée(s) / foreign language spoken :

Services et loisirs / Services and leisures

- Mer / Sea : 7.0 km
- Baignade/plage / Sea bathing : 7.0 km
- Piscine / Swimming pool : 7.0 km
- Equitation / Riding : 3.0 km
- Golf : 4.0 km
- Tennis : 8.0 km
- Pêche / Fishing : 3.0 km
- Sentiers / Footpaths : 0.1 km
- Voile / Sailing : 7.0 km
- Commerce / Stores : 6.0 km

"Gîte calme situé dans un authentique bâtiment auvergnat avec de grandes baies vitrées"

Situé à 10 minutes des plages et stations balnéaires de la Côte Fleurie (Cabourg, Houlgate, Villers sur mer), le gîte de l'Oraille est idéal pour vos séjours à la campagne en famille ou entre amis. Vous apprécierez son architecture authentique en briques et colombages, l'espace intérieur et les grandes baies vitrées qui ouvrent sur le jardin. Les gourmands pourront déguster sur place les produits de la Ferme de l'Oraille (laitages, fromages, crème); De nombreux jeux sont à disposition ainsi qu'une table de ping-pong, un baby-foot, un filet de volley et badminton, des jeux de boules et quilles. Forfait ménage obligatoire 60€ à régler sur place.

Gîte mitoyen à l'habitation des propriétaires. Rez-de-chaussée : entrée, cuisine, séjour ouvert sur espace salon (canapé), cheminée, buanderie, WC, 1 chambre (3 lits 1 personne), salle d'eau et WC attenants. Étage : mezzanine coin jeux, 3 chambres : 1 chambre 2 personnes (1 lit 140cm), 1 chambre 2 personnes (1 lit 140cm), 1 chambre 2 personnes (2 lits 90cm et 1 lit bébé), salle de bain, salle d'eau avec WC, WC. Chauffage électrique. Lave-linge. Sèche-linge. Lave-vaisselle. TV. DVD. Jardin clos avec salon de jardin. 1er panier de bois offert.

Semi-detached gite to another one. Ground floor : hall, kitchen, dining room opening onto the lounge area (sofa), fireplace, laundry, toilets, 1 bdrm (3 single beds), shower room linked with toilet. Upstairs : mezzanine with leisure corner, 3 bdrms (2 double beds, 2 single beds, cot), bathroom, shower room with toilet, toilet. Electric heating. Washing machine. Tumble dryer. Dish washer. TV. DVD player. Enclosed garden with set of garden furniture. Tennis table. Volleyball net and badminton, bowls and skittles. Table football to be shared with another gite (2055). Additional cleaning fees 60€. This very quiet gite is set in a farm and tastefully renovated in a traditional building from the Pays d'Auge region. Very roomy gite, bright with its large picture windows, very comfortable and well decorated. Very close to seaside resorts of Cabourg and Houlgate. Final cleaning 60 euros compulsory.

Accès / Acces

Adresse du gîte :

La Cour de l'Oraille - Douville en Auge - 14430 DOUVILLE EN AUGE

Coordonnées GPS : Longitude -0.00929300 Latitude 49.26436000

Remise des clés au gîte par Mme HOULET 02 31 79 25 49 ou 06 12 60 25 71. En venant de PARIS sur l'A13, sortir à la Haie Tondue (sortie n°29a) puis au 1er rond point direction CAEN (D675). A ANNEBAULT, au 2ème rd point prendre direction CABOURG (D45), au 3ème rd point prendre direction CABOURG (D27) et c'est la 1ère route sur la gauche après la CROIX D'HEULAND (l'Oraille). La ferme est à 1km sur la gauche.

Key collection at the gite by Mrs HOULET 02 31 79 25 49 or 06 12 60 25 71. Arriving from PARIS, on the A13, take exit no29a LA HAIE TONDUE, and at the first round about, follow direction CAEN D675. IN ANNEBAULT at the 2nd round about, follow direction CABOURG (D45), at the 3rd rd about, direction CABOURG (D27) and it's the first road on the left after LA CROIX D HEULAND (l'oraille). The farm is at 1km on the left.

Remise des clés / Key collection

Accueil et remise des clés au gîte par le propriétaire ou son mandataire / Key collection at the gite by the owner or representative





Equipements Intérieur / Inside equipments

- Chauffage électrique
- Lave-Vaisselle
- Lit bébé
- Fer à repasser
- Matelas à langer
- Case congélateur
- Micro ondes
- Bouilloire électrique
- Couvertures pour les lits
- Lave linge
- Télévision
- Lecteur DVD
- Aspirateur
- sèche-cheveux
- Four électrique
- Cocotte minute
- Grille pain
- Lecteur CD - radio
- Cheminée ou poêle
- chambre(s) au RDC
- Sèche linge
- Chaise haute bébé
- Réfrigérateur
- Plaques vitrocéramiques ou induction
- Cafetière électrique
- Robot ou mixeur
- Jeux de société

Equipements Extérieur / Outside equipments

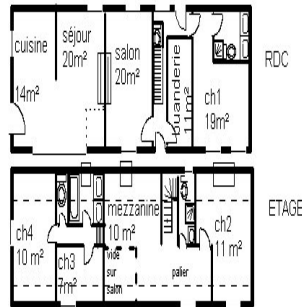
- Espace clos
- Barbecue
- transats
- Jardin
- Salon-table jardin
- Terrasse
- Parasol

Services

- Espace clos
- Accès internet
- Bienvenue Bébé
- Location des draps
- Jeux pour enfants
- Loc.Linge toilette

Détails des pièces / Rooms details

Type de pièce / Part type	Niveau / Level	Literie / Beds	Fenêtre / Windows	Exposition / Exposure	Vue / View	Surface / Area	Descriptif - Equipement / Descriptive - Equipment
Chambre / Bedroom	RdC	- 3 lit(s) 90	3	S	JAR	19.00 m ²	armoire, bureau
Salle d'eau / Shower room	RdC		0	S	JAR	0.00 m ²	Attenant à la chambre 1
Salle d'eau / Shower room	RdC		0	S	JAR	0.00 m ²	
Chambre / Bedroom	0.5	- 1 lit(s) 140	1	S	JAR	11.00 m ²	penderie
Séjour / Living room	1er		8	S	JAR	54.00 m ²	
Chambre / Bedroom	1er	- 1 lit(s) 140	1	O	CHA	14.00 m ²	commode
Chambre / Bedroom	1er	- 2 lit(s) 90	2	@M_Piece_orientation_7@	@M_Piece_vue_7@	13.00 m ²	penderie, placard, bureau
WC	1er		0	@M_Piece_orientation_8@	@M_Piece_vue_8@	0.00 m ²	avec lave-mains
Salle de Bain / Bathroom	1er		0	@M_Piece_orientation_9@	@M_Piece_vue_9@	0.00 m ²	



Tarifs de location du gîte pour une semaine / Renting prices per week



Basse saison

- Du 05/01/2019 au 08/02/2019
- Du 09/03/2019 au 05/04/2019
- Du 28/09/2019 au 18/10/2019
- Du 02/11/2019 au 20/12/2019

540

Basse Saison Vac scolaire

- Du 09/02/2019 au 08/03/2019

540

Vac.Printemps/jour de l'an

- Du 06/04/2019 au 03/05/2019
- Du 28/12/2019 au 03/01/2020

710

Moyenne saison

- Du 04/05/2019 au 05/07/2019
- Du 31/08/2019 au 27/09/2019

630

Haute saison

- Du 06/07/2019 au 30/08/2019

870

Moyenne Saison Vac scolaire

- Du 19/10/2019 au 01/11/2019
- Du 21/12/2019 au 27/12/2019

630

Pour tout autre type de séjour (week-end et séjours de 2 à 6 nuits): tarifs affichés sur notre site web.

Suppléments / Extra costs

Forfait ménage fin de séjour	60.00€
Location draps (prix par lit)	12.00€
Linge de toilette (prix par pers)	6.00€
Panier de bois	12.00€

Taxe de séjour / Tourist tax en supplément / not included

8 KWh d'électricité par jour et la fourniture d'eau froide sont compris dans le prix de la location. La production d'eau chaude et le chauffage ne sont pas inclus. L'électricité utilisée au delà de 8 KWh par jour vous sera facturée après relevé de compteur à votre arrivée et à votre départ, au tarif EDF en vigueur
The price includes 8 KWh of electricity per day and cold water. The price of the gîte does not include the cost of hot water and heating.

Toute consommation d'eau et d'énergie non liée à l'usage habituel d'une location fera l'objet d'une facturation supplémentaire.
Any consumption of water and energy unrelated to the usual use of a rental will be subject to a additional cost.

Les suppléments sont à régler directement au propriétaire ou à son représentant en fin de séjour. Nous vous rappelons que vous devez laisser le gîte aussi propre que vous l'avez trouvé à votre arrivée, si vous ne demandez pas au propriétaire l'option forfait ménage.

Do not forget you must use and maintain the gîte carefully and leave it clean and tidy as on arrival if you don't request for cleaning departure fees.

Dépôt de garantie / Damage deposit

A votre arrivée, un dépôt de garantie obligatoire de 300€ vous sera demandé et vous sera restitué au départ après établissement de l'état des lieux de sortie.
Upon arrival, a damage deposit 300€ will be requested and will be returned on departure subject to the assessment of the state of the property.

Gîte n°2022 - Calvados Accueil Réservation Campus Effiscience 9 Rue Sedar Senghor, CS70450 - 14461 COLOMBELLES CEDEX

EUURL au capital de 8000€. N°opérateur de voyages et de séjours IM014120008. N° SIRET 39065896100029 APE 7990Z. Carte professionnelle N°CPI 1401 2018 000 023 549. Assureur MMA IARD et Liberty Mutual. Garant : AXA France IARD S.A., 26 rue Drouot, 75009 PARIS. Diffusion Calvados Accueil Réservation. Reproduction interdite. Pour toute information sur l'exposition, les vues, les tarifs EDF en vigueur, vous pouvez contacter le service réservation. Photos à titre d'information, aménagement susceptible d'évolution.

Incontournables

A découvrir dans le Calvados...



Découvrir Bayeux, l'incontournable cité médiévale, célèbre pour sa Tapisserie.



Découvrir Falaise, berceau de Guillaume le Conquérant.

Rendre hommage aux soldats morts pour la Paix sur les plages du Débarquement.



Se laisser séduire par Honfleur, la pittoresque.



S'émouvoir et se souvenir au Mémorial de Caen.



Sillonner les routes traditionnelles du Pays d'Auge.

Avoir le souffle coupé sur les hauteurs de la Suisse Normande.



Se donner le vertige au Viaduc de la Souleuvre dans le Bocage normand.



Se balader sur les plages de la côte, Deauville, Cabourg, Ouistreham ...



Fouler les « planches » des plus grandes stars internationales à Deauville.

Crédit Photos : Calvados Tourisme, P. Delval



Les Gîtes de France Calvados à votre écoute avant, pendant et après votre séjour, du lundi au vendredi : 9h à 18h sans interruption et le samedi de 9h30 à 18h au 02 31 82 71 65.

Retrouvez-nous aussi sur

