



GITES DE FRANCE - Calvados Accueil Réservation

Campus Effiscience 9 Rue Sedar Senghor, CS70450 - 14461 COLOMBELLES CEDEX

Tel : 02 31 82 71 65 - Mail : reservation@gites-de-france-calvados.fr - Site web : <http://www.gites-de-france-calvados.fr>



Gîte N°2202 à FRESNEY LE PUCEUX à 12.0 km de CAEN

Adresse : Hameau de la Levrette

- 2 épis - 2 personnes - 1 chambre
- surface habitable / living space 40 m²
- espace extérieur / ground 450 m²
- Animal accepté avec supplément / Pet allowed with supplement.

Propriétaire / Owner

Monsieur DOIX Vincent et Nicole

Langue(s) étrangère(s) parlée(s) / foreign language spoken :

Services et loisirs / Services and leisures

- Mer / Sea : 28.0 km
- Baignade/plage / Sea bathing : 28.0 km
- Piscine / Swimming pool : 12.0 km
- Equitation / Riding : 10.0 km
- Golf : 6.0 km
- Pêche / Fishing : Sur Place
- Sentiers / Footpaths : Sur Place
- Voile / Sailing : 27.0 km
- Commerce / Stores : 5.0 km

"Gîte chaleureux pour deux à la campagne à 15 minutes de Caen"

Dans la vallée de la Laize au sud de Caen, ce petit gîte est idéal pour un séjour à deux. Vous profiterez d'un intérieur lumineux et coloré ainsi qu'un vaste terrain clos. Pêche à la truite et sentier de randonnée balisé sur place. Idéal pour découvrir Caen et la Suisse Normande.

Maison indépendante à proximité des propriétaires, plain-pied avec 3 marches à l'entrée : séjour avec coin cuisine, chambre (1 lit 2 personnes 140cm), salle d'eau avec WC. Chauffage électrique. Lave-linge. TV. Grand terrain clos avec portail et abri voiture. Terrasse avec salon de jardin.

Independent house near the owners' on a single-storey level with three steps at the entrance : living with kitchen corner, bedroom (1 double bed), shower room with toilets. Electric heating. Washing machine. TV. Large enclosed grounds with gate and car shelter. Terrace with garden furniture. In the Laize river valley South of Caen. This little gîte is ideal for a couple stay. You will enjoy the bright and colourful inside as well as the large enclosed grounds. Trout fishing and signposted path on the spot. Ideal to discover Caen and the Suisse Normande region.

Accès / Acces

Adresse du gîte :

Hameau de la Levrette - 14680 FRESNEY LE PUCEUX

Coordonnées GPS : Longitude -0.36147100 Latitude 49.06647310

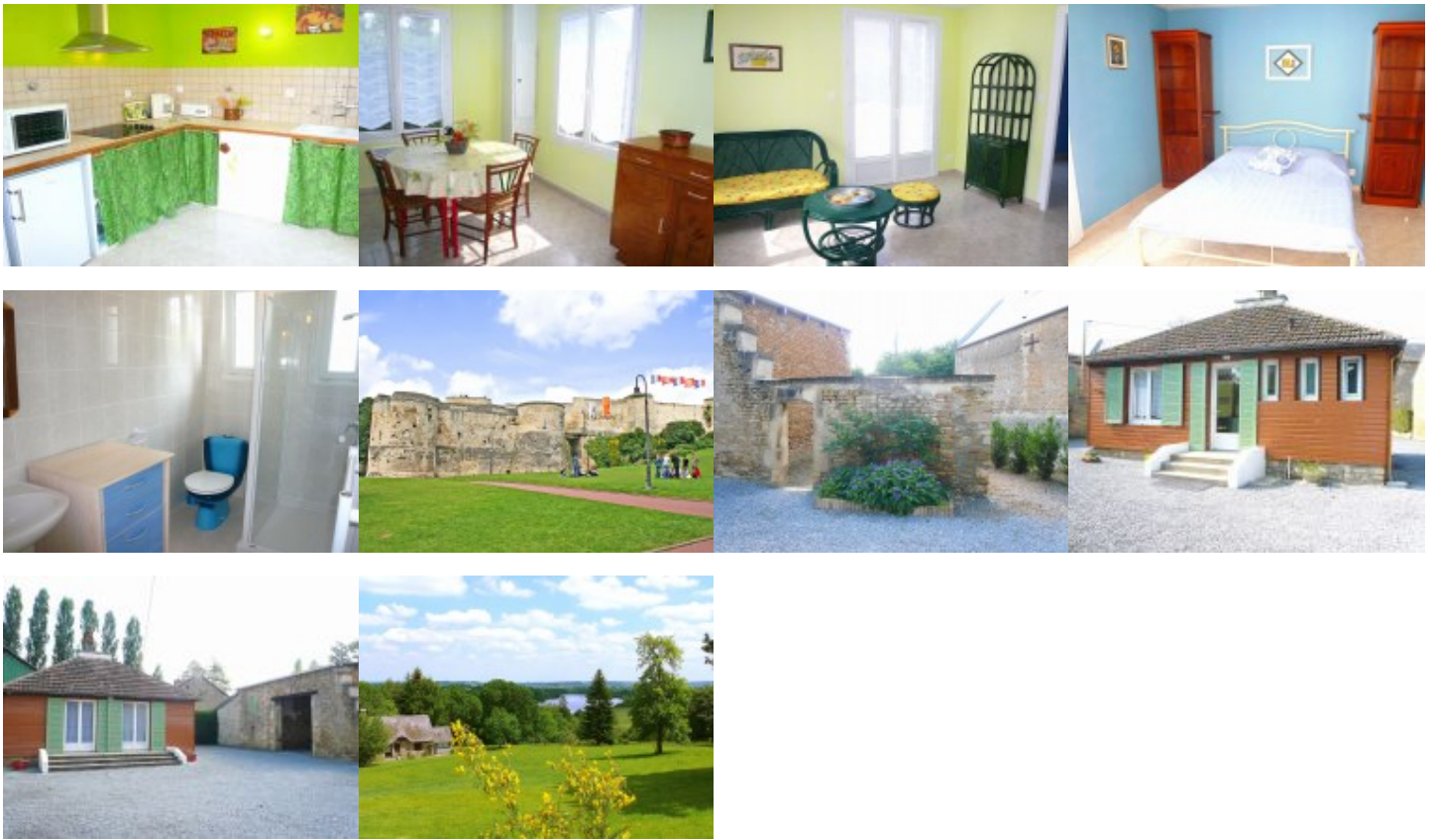
Remise des clés au gîte par M et Mme Doix. De Caen prendre périph Sud (sortie 13) vers Falaise. Sortir, traverser Roquancourt puis Fontenay le Marmion (D41). Sortie de Fontenay le M, prendre petite route à gauche (face à la D4 vers May s/Orne). Traverser plaine, tout droit (sur env 2 km). Au lieu-dit le Pont, prendre gauche, faire env 2 km (la Laize est à droite), puis droite vers Fresnay le Puceux, traverser la Laize. Prendre petite route descendant vers la planche à la housse. Gîte et propriétaire 200 m à gauche.

At the gîte by the owner. From Caen, take the ring road South (exit no 13) to Falaise. Exit at Roquancourt, cross the village then Fontenay le Marmion (D41). When leaving the village, take the small road on the left (facing the D4 to May s/Orne). Cross the plaine, still straight on (about 2 km), the Laize river is on the right, then turn right to Fresnay le Puceux, cross the Laize river. Take then the small road climbing down to La Planche à la Housse. The gîte and the owner are located at 200m further on the left.

Remise des clés / Key collection

Accueil et remise des clés au gîte par le propriétaire ou son mandataire / Key collection at the gîte by the owner or representative





Equipements Intérieur / *Inside equipments*

- Chauffage électrique
- chambre(s) au RDC
- Aspirateur
- Four électrique
- Cocotte minute
- Grille pain
- Lave linge
- Lit bébé
- Réfrigérateur
- Plaques ou cuisinière électrique(s)
- Cafetière électrique
- Robot ou mixeur
- Télévision
- Fer à repasser
- Case congélateur
- Plaques vitrocéramiques ou induction
- Bouilloire électrique
- Couvertures pour les lits

Equipements Extérieur / *Outside equipments*

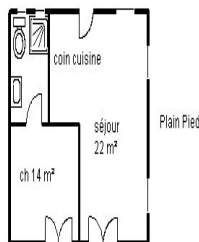
- Espace clos
- Terrasse
- Maison individuelle
- Barbecue
- Jardin
- Salon-table jardin

Services

- Espace clos
- Possibilité ménage
- Location des draps

Détails des pièces / Rooms details

Type de pièce / Part type	Niveau / Level	Literie / Beds	Fenêtre / Windows	Exposition / Exposure	Vue / View	Surface / Area	Descriptif - Equipement / Descriptive - Equipment
Salle d'eau / Shower room	RdC		0			0.00 m ²	
Chambre / Bedroom	RdC	- 1 lit(s) 140	0		champs	0.00 m ²	étagères



Tarifs de location du gîte / Renting prices



Haute saison

- Du 06/07/2019 au 30/08/2019

290€

Charges et chauffage compris

Vac. Printemps/jour de l'an

- Du 06/04/2019 au 03/05/2019
- Du 28/12/2019 au 03/01/2020

240€

Charges et chauffage non compris

Moyenne saison

- Du 04/05/2019 au 05/07/2019
- Du 31/08/2019 au 27/09/2019

220€

Charges et chauffage non compris

Basse saison

- Du 05/01/2019 au 08/02/2019
- Du 09/03/2019 au 05/04/2019
- Du 28/09/2019 au 18/10/2019
- Du 02/11/2019 au 20/12/2019

190€

Charges et chauffage non compris

Basse Saison Vac scolaire

- Du 09/02/2019 au 08/03/2019

190€

Charges et chauffage non compris

Moyenne Saison Vac scolaire

- Du 19/10/2019 au 01/11/2019
- Du 21/12/2019 au 27/12/2019

220€

Charges et chauffage non compris

Week-end et séjour 2 nuits

135€

Charges et chauffage non compris

Mid Week

135€

Charges et chauffage non compris

Les formules week-end (normal) de 2 nuits et Mid week sont uniquement réservables en dehors des vacances scolaires. Lors des vacances scolaires et en dernière minute uniquement, possibilité de louer de 2 nuits jusqu'à 6 nuits (prix week-end + 10% pour 2 nuits et majoration pour toute nuit supplémentaire).

Suppléments / Extra costs

Forfait ménage fin de séjour **30.00€**

Location draps (prix par lit) **8.00€**

Supplément animal par jour **2.00€**

Taxe de séjour / Tourist tax **en supplément / not included**

8 KWh d'électricité par jour et la fourniture d'eau froide sont compris dans le prix de la location. La production d'eau chaude et le chauffage ne sont pas inclus. L'électricité utilisée au delà de 8 KWh par jour vous sera facturée après relevé de compteur à votre arrivée et à votre départ, au tarif EDF en vigueur
The price includes 8 KWh of electricity per day and cold water. The price of the gîte does not include the cost of hot water and heating.

Toute consommation d'eau et d'énergie non liée à l'usage habituel d'une location fera l'objet d'une facturation supplémentaire.
Any consumption of water and energy unrelated to the usual use of a rental will be subject to a additional cost.

Les suppléments sont à régler directement au propriétaire ou à son représentant en fin de séjour. Nous vous rappelons que vous devez laisser le gîte aussi propre que vous l'avez trouvé à votre arrivée, si vous ne demandez pas au propriétaire l'option forfait ménage.

Do not forget you must use and maintain the gîte carefully and leave it clean and tidy as on arrival if you don't request for cleaning departure fees.

Dépôt de garantie / Damage deposit

A votre arrivée, un dépôt de garantie obligatoire de **150€** vous sera demandé et vous sera restitué au départ après établissement de l'état des lieux de sortie.

Upon arrival, a damage deposit **150€** will be requested and will be returned on departure subject to the assessment of the state of the property.

Gîte n°2202 - Calvados Accueil Réservation Campus Effiscience 9 Rue Sedar Senghor, CS70450 - 14461 COLOMBELLES CEDEX

EUURL au capital de 8000€. N°opérateur de voyages et de séjours IM014120008. N° SIRET 39065896100029 APE 7990Z. Carte professionnelle N°CPI 1401 2018 000 023 549. Assureur MMA IARD et Liberty Mutual. Garant : AXA France IARD S.A., 26 rue Drouot, 75009 PARIS. Diffusion Calvados Accueil Réservation. Reproduction interdite. Pour toute information sur l'exposition, les vues, les tarifs EDF en vigueur, vous pouvez contacter le service réservation. Photos à titre d'information, aménagement susceptible d'évolution.

Incontournables

A découvrir dans le Calvados...



Découvrir Bayeux, l'incontournable cité médiévale, célèbre pour sa Tapisserie.



Découvrir Falaise, berceau de Guillaume le Conquérant.

Rendre hommage aux soldats morts pour la Paix sur les plages du Débarquement.



Se laisser séduire par Honfleur, la pittoresque.



S'émouvoir et se souvenir au Mémorial de Caen.



Sillonner les routes traditionnelles du Pays d'Auge.

Avoir le souffle coupé sur les hauteurs de la Suisse Normande.



Se donner le vertige au Viaduc de la Souleuvre dans le Bocage normand.



Se balader sur les plages de la côte, Deauville, Cabourg, Ouistreham ...



Fouler les « planches » des plus grandes stars internationales à Deauville.

Crédit Photos : Calvados Tourisme, P. Delval



Les Gîtes de France Calvados à votre écoute avant, pendant et après votre séjour, du lundi au vendredi : 9h à 18h sans interruption et le samedi de 9h30 à 18h au 02 31 82 71 65.

Retrouvez-nous aussi sur

