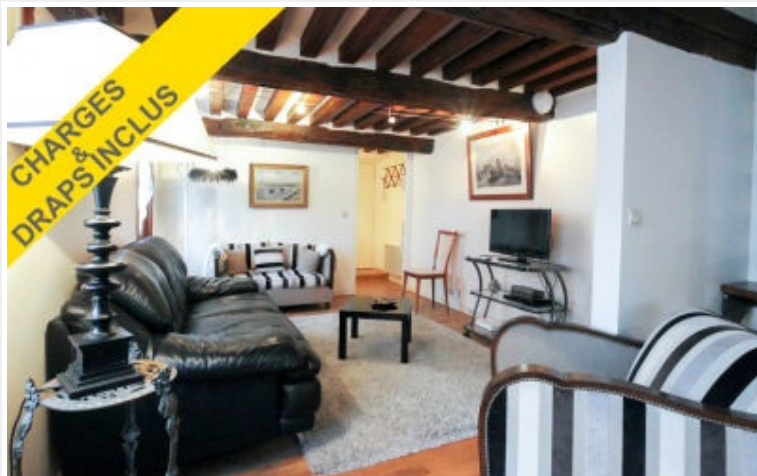




# GITES DE FRANCE - Calvados Accueil Réservation

Campus Effiscience 9 Rue Sedar Senghor, CS70450 - 14461 COLOMBELLES CEDEX

Tel : 02 31 82 71 65 - Mail : [reservation@gites-de-france-calvados.fr](mailto:reservation@gites-de-france-calvados.fr) - Site web : <http://www.gites-de-france-calvados.fr>



## Hébergement City Break N°2325 - Les Crevettes à HONFLEUR à 0.0 km de HONFLEUR

Adresse : - 24 rue St Léonard

- Premium - 4 personnes - 2 chambres
- surface habitable / living space 75 m<sup>2</sup>
- Animal interdit / No pets allowed.
- Gîte bienvenue bébé / Gîte welcome baby
- Gîte de mer / stay Sea

### Propriétaire / Owner

Madame ASSELIN Marie

Langue(s) étrangère(s) parlée(s) / foreign language spoken :  
Anglais/English

### Services et loisirs / Services and leisures

- Mer / Sea : 0.2 km
- Baignade/plage / Sea bathing : 1.0 km
- Equitation / Riding : 2.0 km
- Golf : 7.0 km
- Tennis : 1.0 km
- Pêche / Fishing : 2.0 km
- Sentiers / Footpaths : 1.0 km
- Aéroport / Airport : - km
- Transport en commun / Public transport : - km
- Parking : - km
- Quartier / Historic districts : - km
- Musée / Museum : - km
- Cinémas : - km
- Théâtres / Theater : - km
- Parcs et jardins / Parks and Gardens : - km
- Commerce / Stores : 0.1 km

## "Un duplex au coeur du Vieux Honfleur"

Dans le cadre d'un ancien relais de poste, découvrez cet appartement au calme en duplex restauré avec soin et disposant d'équipements de qualité. Vous profiterez d'une situation idéale pour découvrir Honfleur à pied : vous êtes à 200 mètres du Vieux Bassin, des restaurants et proche de nombreux musées. Intérieur très confortable avec un séjour spacieux et une salle d'eau par chambre. Accès internet et Wifi.

Appartement en duplex au 1er étage au sein d'une cour carrée comprenant d'autres appartements. Séjour avec espace salon (canapé et fauteuils) et espace cuisine, WC. Étage : accès par un escalier en colimaçon, 2 chambres (1 lit 160cm et 2 lits 90cm) avec chacune salle d'eau et WC. Lave-vaisselle. TV. DVD. Equipements bébé (lit, chaise haute, baignoire) . Wifi. Cour commune permettant de déposer les bagages à l'arrivée puis une place de parking (sous parking couvert) est à votre disposition à 20 mètres de l'appartement. Le ménage est inclus dans le prix.

Flat in duplex on the 1st floor set in a square yard including other flats. Living room with lounge and kitchen area, toilet. Upstairs : access by a spiral staircase, 2 bdrms (1x160cm bed and 2x90cm beds) each one with shower room and toilet. Washing machine. TV. DVD player. Baby cot. Wifi. Common yard allowing to let the luggage on your arrival then a parking lot under covered car-park is at your disposal at 20m from the flat. Final cleaning is included. Set in a former coaching inn, you will discover this flat in duplex carefully restored and with high standard equipments. You will be ideally situated to walk through Honfleur : you are at 200m from the Vieux Bassin, restaurants and near numerous museums. The inside is very comfortable with a roomy living room and a shower room in each bedroom. Internet access and Wifi.

### Accès / Acces

Adresse du gîte :

- 24 rue St Léonard - 14600 HONFLEUR

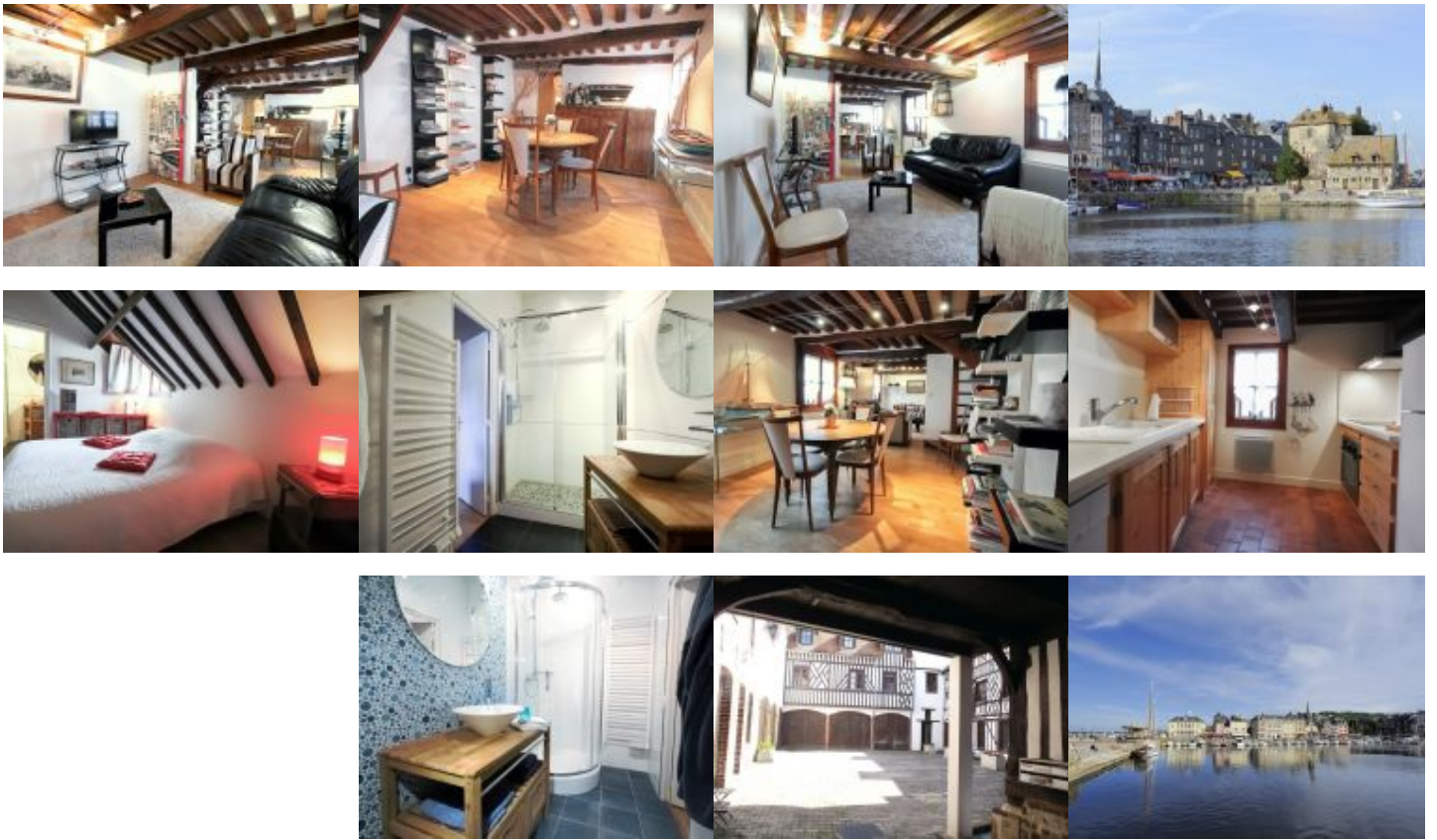
Coordonnées GPS : Longitude 0.23655240 Latitude 49.41762520

Au n° 24 Rue St Léonard : l'entrée se fait par la cour intérieure (porte cochère à gauche du n° 24)

Remise des clés / Key collection

Accueil et remise des clés au gîte par le propriétaire ou son mandataire / Key collection at the gite by the owner or representative





### Equipements Intérieur / *Inside equipments*

- Chauffage électrique
- Lit bébé
- Aspirateur
- Réfrigérateur
- Plaques vitrocéramiques ou induction
- Cafetière électrique
- Robot ou mixeur
- Jeux de société
- Lave-Vaisselle
- Chambre indépendante
- Chaise haute bébé
- Case congélateur
- Micro ondes
- Bouilloire électrique
- Couettes pour les lits
- Télévision
- Fer à repasser
- sèche-cheveux
- Four électrique
- Cocotte minute
- Grille pain
- Lecteur CD - radio

### Equipements Extérieur / *Outside equipments*

- Appartement

### Services

- Bienvenue Bébé
- Draps fournis
- Ménage fin séjour inclus
- Appartement
- Linge maison fourni
- Accès internet

## Détails des pièces / Rooms details

Type de pièce / Part type	Niveau / Level	Literie / Beds	Fenêtre / Windows	Exposition / Exposure	Vue / View	Surface / Area	Descriptif - Equipement / Descriptive - Equipment
WC	RdC		0			0.00 m <sup>2</sup>	
Chambre / Bedroom	1er	- 1 lit(s) 160	0			0.00 m <sup>2</sup>	
Chambre / Bedroom	1er	- 2 lit(s) 90	0			0.00 m <sup>2</sup>	
Salle d'eau / Shower room	1er		0			0.00 m <sup>2</sup>	attenante à ch1
Salle d'eau / Shower room	1er		0			0.00 m <sup>2</sup>	attenante à ch2

## Tarifs de location du gîte pour une semaine / Renting prices per week



### Basse saison

- Du 05/01/2019 au 08/02/2019
- Du 09/03/2019 au 05/04/2019
- Du 28/09/2019 au 18/10/2019
- Du 02/11/2019 au 20/12/2019

**500**

### Basse Saison Vac scolaire

- Du 09/02/2019 au 08/03/2019

**500**

### Vac.Printemps/jour de l'an

- Du 06/04/2019 au 03/05/2019
- Du 28/12/2019 au 03/01/2020

**560**

### Moyenne saison

- Du 04/05/2019 au 05/07/2019
- Du 31/08/2019 au 27/09/2019

**560**

### Haute saison

- Du 06/07/2019 au 30/08/2019

**700**

### Moyenne Saison Vac scolaire

- Du 19/10/2019 au 01/11/2019
- Du 21/12/2019 au 27/12/2019

**560**

Pour tout autre type de séjour (week-end et séjours de 2 à 6 nuits): tarifs affichés sur notre site web.

## Suppléments / Extra costs

Taxe de séjour / Tourist tax

en supplément / not included

**L'électricité, le chauffage, la fourniture d'eau froide et d'eau chaude sont compris dans le prix de la location.**

Toute consommation d'eau et d'énergie non liée à l'usage habituel d'une location fera l'objet d'une facturation supplémentaire.

*The price includes electricity, heating, hot and cold water. Any consumption of water and energy unrelated to the usual use of a rental will be subject to a additional cost.*

**Les suppléments sont à régler directement au propriétaire ou à son représentant en fin de séjour. Nous vous rappelons que vous devez laisser le gîte aussi propre que vous l'avez trouvé à votre arrivée, si vous ne demandez pas au propriétaire l'option forfait ménage.**

*Do not forget you must use and maintain the gîte carefully and leave it clean and tidy as on arrival if you don't request for cleaning departure fees.*

### Dépôt de garantie / Damage deposit

A votre arrivée, un dépôt de garantie obligatoire de **150€** vous sera demandé et vous sera restitué au départ après établissement de l'état des lieux de sortie.

*Upon arrival, a damage deposit 150€ will be requested and will be returned on departure subject to the assessment of the state of the property.*

Gîte n°2325 - Calvados Accueil Réservation Campus Effiscience 9 Rue Sedar Senghor, CS70450 - 14461 COLOMBELLES CEDEX

EURL au capital de 8000€. N°opérateur de voyages et de séjours IM014120008. N° SIRET 39065896100029 APE 7990Z. Carte professionnelle N°CPI 1401 2018 000 023 549. Assureur MMA IARD et Liberty Mutual. Garant : AXA France IARD S.A., 26 rue Drouot, 75009 PARIS. Diffusion Calvados Accueil Réservation. Reproduction interdite. Pour toute information sur l'exposition, les vues, les tarifs EDF en vigueur, vous pouvez contacter le service réservation. Photos à titre d'information, aménagement susceptible d'évolution.

# Incontournables

A découvrir dans le Calvados...



Découvrir Bayeux, l'incontournable cité médiévale, célèbre pour sa Tapisserie.



Découvrir Falaise, berceau de Guillaume le Conquérant.

Rendre hommage aux soldats morts pour la Paix sur les plages du Débarquement.



Se laisser séduire par Honfleur, la pittoresque.



S'émouvoir et se souvenir au Mémorial de Caen.



Sillonner les routes traditionnelles du Pays d'Auge.

Avoir le souffle coupé sur les hauteurs de la Suisse Normande.



Se donner le vertige au Viaduc de la Souleuvre dans le Bocage normand.



Se balader sur les plages de la côte, Deauville, Cabourg, Ouistreham ...



Fouler les « planches » des plus grandes stars internationales à Deauville.

Crédit Photos : Calvados Tourisme, P. Delval



Les Gîtes de France Calvados à votre écoute avant, pendant et après votre séjour, du lundi au vendredi : 9h à 18h sans interruption et le samedi de 9h30 à 18h au 02 31 82 71 65.

Retrouvez-nous aussi sur

