



GITES DE FRANCE - Calvados Accueil Réservation

Campus Effiscience 9 Rue Sedar Senghor, CS70450 - 14461 COLOMBELLES CEDEX

Tel : 02 31 82 71 65 - Mail : reservation@gites-de-france-calvados.fr - Site web : <http://www.gites-de-france-calvados.fr>



Gîte N°2358 - Les Forges

à VAL D'ARRY à 15.0 km de CAEN

Adresse : - 20 route de Bretagne - MISSY

- Gîte bienvenue bébé / Gîte welcome baby
- 3 épis - 10 personnes - 6 chambres
- surface habitable / living space 160 m²
- espace extérieur / ground 400 m²
- Animal accepté avec supplément / Pet allowed with supplement.

Propriétaire / Owner

Madame, Monsieur DE FLORIS Catherine & Emmanuel
Langue(s) étrangère(s) parlée(s) / foreign language spoken :

Services et loisirs / Services and leisures

- Mer / Sea : 35.0 km
- Baignade/plage / Sea bathing : 35.0 km
- Piscine / Swimming pool : 10.0 km
- Equitation / Riding : 2.0 km
- Tennis : 2.0 km
- Sentiers / Footpaths : 2.0 km
- Voile / Sailing : 35.0 km
- Commerce / Stores : 2.0 km

"Un gîte pour votre tribu avec jardin clos à 15 km de Caen"

Aménagé dans une aile de la maison de maître des propriétaires, ce gîte est spacieux et confortable. Il bénéficie d'un jardin clos et indépendant et d'un grand parking privatif. Avec ses 6 chambres, il accueillera aussi bien des groupes d'adultes que plusieurs familles. Par l'A84, vous rejoindrez Caen en moins de 15mn. A Missy, petit centre équestre (balades, baby-poney, stages, équithérapie). A 2 km, centre équestre avec 2 manèges, une carrière et restauration. Vous serez à moins d'1 heure des Plages du Débarquement. Le petit plus : vous pourrez nourrir les poules.

Maison indépendante, mitoyenne à l'habitation des propriétaires. Rez-de-chaussée : entrée, WC, cuisine, séjour avec cheminée (insert), salon. Étage : 2 salles d'eau dont 1 avec WC, 6 chambres (2 chambres avec 1 lit 2 personnes : 140X190, 2 chambres avec 2 lits 1 personne : 90X190 et 2 chambres avec 1 lit 1 personne : 90X190). Jardin clos avec terrasse, salon de jardin, barbecue, transats et balançoire. Baby-foot. Annexe avec sèche-linge.

Independent house semi detached with the owners'home. Ground floor: entrance, toilet, kitchen, living room with fireplace (insert), living room. Floor: 2 bathrooms including 1 with WC, 6 bedrooms (2 rooms with 1 bed 2 persons: 140X190, 2 rooms with 2 beds 1 person: 90X190 and 2 rooms with 1 bed 1 person: 90X190). Enclosed garden with terrace, garden furniture, barbecue, deckchairs and swing. Baby foot. Annex with dryer. Housed in a wing of the owners'home, this cottage is spacious and comfortable. It benefits from an enclosed and independent garden and a large private parking. With its 6 bedrooms, it will welcome groups of adults as well as several families. By the A84, you will reach Caen in less than 15 minutes. In Missy, small equestrian center (walks, baby pony, courses, equitherapy). A 2 km riding center with 2 rides, a career and restoration. You will be less than 1 hour from the D-Day beaches. The little extra: you can feed the chickens.

Accès / Acces

Adresse du gîte :

- 20 route de Bretagne - MISSY - 14210 VAL D'ARRY

Coordonnées GPS : Longitude -0.55071300 Latitude 49.12841300

Remise des clés au gîte par les propriétaires. Depuis l'axe Caen-Rennes (A84) : De Caen, prendre sortie no 47 Grainville s/Odon, continuez tout droit jusqu'à Missy, l'entrée de la propriété est à droite au no 20 route de Bretagne. De Rennes : prendre sortie no 46 Missy. Au rond-point, tout droit et au stop à gauche Missy-les Forges. Faire environ 1 km. L'entrée de la propriété est à gauche au no 20 route de Bretagne.

Key collection at the gîte by the owners. From the motoway Caen-Rennes on A84 : From Caen, take exit no 47 Grainville s/Odon. Go straight on until Missy. The entry of the estate in on the right side at no 20 route de Bretagne. From Rennes. Take exit no 46 Missy. At the round about, go straight on and take left at the stop sign Missy-les Forges. Drive about 1 km, the entry of the estate is on the left side at no 20 route de Bretagne.

Remise des clés / Key collection

Accueil et remise des clés au gîte par le propriétaire ou son mandataire / Key collection at the gîte by the owner or representative





Equipements Intérieur / Inside equipments

- Chauffage électrique
- Lave-Vaisselle
- Sèche linge
- Chaise haute bébé
- Réfrigérateur
- Plaques ou cuisinière gaz
- Cafetière électrique
- Robot ou mixeur
- Lave linge
- Télévision
- Fer à repasser
- Matelas à langer
- Case congélateur
- Micro ondes
- Bouilloire électrique
- Couettes pour les lits
- Cheminée ou poêle
- Lit bébé
- Aspirateur
- sèche-cheveux
- Four électrique
- Cocotte minute
- Grille pain
- Jeux de société

Equipements Extérieur / Outside equipments

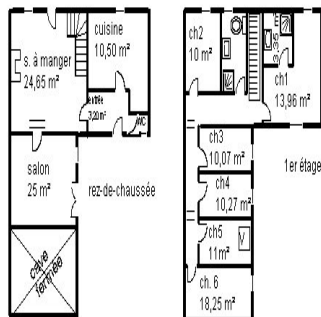
- Espace clos
- Terrasse
- Parasol
- Portique
- Barbecue
- transats
- Jardin
- Salon-table jardin

Services

- Espace clos
- Jeux pour enfants
- Loc.Linge toilette
- Possibilité ménage
- Accès internet
- Bienvenue Bébé
- Location des draps

Détails des pièces / Rooms details

Type de pièce / Part type	Niveau / Level	Literie / Beds	Fenêtre / Windows	Exposition / Exposure	Vue / View	Surface / Area	Descriptif - Equipement / Descriptive - Equipment
Séjour / Living room	RdC		0			0.00 m ²	
WC	RdC		0			0.00 m ²	
Cuisine / Kitchen	RdC					m ²	
Salon / Sitting room	RdC					m ²	
Chambre / Bedroom	1er	- 1 lit(s) 140	0		champs	0.00 m ²	armoire
Chambre / Bedroom	1er	- 1 lit(s) 90	0		champs	0.00 m ²	placard
Chambre / Bedroom	1er	- 2 lit(s) 90	0		champs	0.00 m ²	armoire
Chambre / Bedroom	1er	- 1 lit(s) 90	0		champs	0.00 m ²	armoire
Chambre / Bedroom	1er	- 1 lit(s) 140	0		champs	0.00 m ²	armoire
Chambre / Bedroom	1er	- 2 lit(s) 90	0		champs	0.00 m ²	placard
Salle d'eau / Shower room	1er		0			0.00 m ²	
Salle d'eau / Shower room	1er		0			0.00 m ²	



Tarifs de location du gîte / Renting prices



Haute saison

- Du 06/07/2019 au 30/08/2019

570€

Charges et chauffage non compris

Vac. Printemps/jour de l'an

- Du 06/04/2019 au 03/05/2019
- Du 28/12/2019 au 03/01/2020

460€

Charges et chauffage non compris

Moyenne saison

- Du 04/05/2019 au 05/07/2019
- Du 31/08/2019 au 27/09/2019

420€

Charges et chauffage non compris

Basse saison

- Du 05/01/2019 au 08/02/2019
- Du 09/03/2019 au 05/04/2019
- Du 28/09/2019 au 18/10/2019
- Du 02/11/2019 au 20/12/2019

330€

Charges et chauffage non compris

Basse Saison Vac scolaire

- Du 09/02/2019 au 08/03/2019

330€

Charges et chauffage non compris

Moyenne Saison Vac scolaire

- Du 19/10/2019 au 01/11/2019
- Du 21/12/2019 au 27/12/2019

420€

Charges et chauffage non compris

Les formules week-end (normal) de 2 nuits et Mid week sont uniquement réservables en dehors des vacances scolaires. Lors des vacances scolaires et en dernière minute uniquement, possibilité de louer de 2 nuits jusqu'à 6 nuits (prix week-end + 10% pour 2 nuits et majoration pour toute nuit supplémentaire).

Suppléments / Extra costs

Forfait ménage fin de séjour **70.00€**

Location draps (prix par lit) **10.00€**

Supplément animal par jour **15.00€**

Linge de toilette (prix par pers) **8.00€**

Taxe de séjour / Tourist tax **en supplément / not included**

8 KWh d'électricité par jour et la fourniture d'eau froide sont compris dans le prix de la location. La production d'eau chaude et le chauffage ne sont pas inclus. L'électricité utilisée au delà de 8 KWh par jour vous sera facturée après relevé de compteur à votre arrivée et à votre départ, au tarif EDF en vigueur
The price includes 8 KWh of electricity per day and cold water. The price of the gîte does not include the cost of hot water and heating.

Toute consommation d'eau et d'énergie non liée à l'usage habituel d'une location fera l'objet d'une facturation supplémentaire.

Any consumption of water and energy unrelated to the usual use of a rental will be subject to a additional cost.

Les suppléments sont à régler directement au propriétaire ou à son représentant en fin de séjour. Nous vous rappelons que vous devez laisser le gîte aussi propre que vous l'avez trouvé à votre arrivée, si vous ne demandez pas au propriétaire l'option forfait ménage.

Do not forget you must use and maintain the gîte carefully and leave it clean and tidy as on arrival if you don't request for cleaning departure fees.

Dépôt de garantie / Damage deposit

A votre arrivée, un dépôt de garantie obligatoire de **300€** vous sera demandé et vous sera restitué au départ après établissement de l'état des lieux de sortie.

Upon arrival, a damage deposit **300€** will be requested and will be returned on departure subject to the assessment of the state of the property.

Incontournables

A découvrir dans le Calvados...



Découvrir Bayeux, l'incontournable cité médiévale, célèbre pour sa Tapisserie.



Découvrir Falaise, berceau de Guillaume le Conquérant.

Rendre hommage aux soldats morts pour la Paix sur les plages du Débarquement.



Se laisser séduire par Honfleur, la pittoresque.



S'émouvoir et se souvenir au Mémorial de Caen.



Sillonner les routes traditionnelles du Pays d'Auge.

Avoir le souffle coupé sur les hauteurs de la Suisse Normande.



Se donner le vertige au Viaduc de la Souleuvre dans le Bocage normand.



Se balader sur les plages de la côte, Deauville, Cabourg, Ouistreham ...



Fouler les « planches » des plus grandes stars internationales à Deauville.

Crédit Photos : Calvados Tourisme, P. Delval



Les Gîtes de France Calvados à votre écoute avant, pendant et après votre séjour, du lundi au vendredi : 9h à 18h sans interruption et le samedi de 9h30 à 18h au 02 31 82 71 65.

Retrouvez-nous aussi sur

