



# GITES DE FRANCE - Calvados Accueil Réservation

Campus Effiscience 9 Rue Sedar Senghor, CS70450 - 14461 COLOMBELLES CEDEX

Tel : 02 31 82 71 65 - Mail : [reservation@gites-de-france-calvados.fr](mailto:reservation@gites-de-france-calvados.fr) - Site web : <http://www.gites-de-france-calvados.fr>



## Hébergement City Break N°2390 - Logis de l'Hôtel de Tersant à BAYEUX à 0.0 km de BAYEUX

Adresse : - 21 rue du Général de Dais

- Premium - 4 personnes - 2 chambres
- surface habitable / living space 74 m<sup>2</sup>
- espace extérieur / ground 34 m<sup>2</sup>
- Animal accepté gratuitement / Pet allowed free.
- Gîte bienvenue bébé / Gîte welcome baby

### Propriétaire / Owner

Monsieur PICARD DESTELAN François

Langue(s) étrangère(s) parlée(s) / foreign language spoken : Anglais/English

### Services et loisirs / Services and leisures

- Mer / Sea : 10.0 km
- Baignade/plage / Sea bathing : 10.0 km
- Piscine / Swimming pool : 0.5 km
- Equitation / Riding : 2.0 km
- Golf : 10.0 km
- Tennis : 0.5 km
- Pêche / Fishing : 10.0 km
- Sentiers / Footpaths : Sur Place
- Aéroport / Airport : - km
- Transport en commun / Public transport : - km
- Parking : Sur Place
- Quartier / Historic districts : - km
- Musée / Museum : 0.1 km
- Cinémas : 0.2 km
- Théâtres / Theater : - km
- Parcs et jardins / Parks and Gardens : Sur Place
- Commerce / Stores : 0.4 km

## "Un gîte en ville en plein centre de la cité médiévale de Bayeux."

C'est dans un ancien hôtel particulier des 16-18ème siècle, avec une tour du 15ème, que vous aurez la chance de séjourner, à 300 mètres de la cathédrale, dans un quartier calme. Le séjour lumineux donne sur la terrasse, la décoration est soignée. La toile de Bergame dans la chambre du 2ème rappelle la tapisserie normande du 15ème. François, le propriétaire des lieux, passionné d'histoire vous conseillera le circuit des hôtels particuliers, les sentiers au bord de l'Aure, d'où vous découvrirez la ville médiévale. Première ville libérée en 1944, sans combat, ni bombardement. A 15 minutes en voiture, vous rejoindrez le littoral : Port-en-Bessin, les Plages du Débarquement.

Gîte mitoyen à l'habitation du propriétaire. Rez-de -chaussée : entrée, séjour avec cuisine aménagée, espace salon (canapé, fauteuils), 1 chambre 2 personnes (2 lits 90cm), salle d'eau, WC. 1er étage réservé aux propriétaires. 2ème étage (escalier dans la tour) : 1 chambre 2 personnes (1 lit 160x200cm), salle de bains avec WC attenants à la chambre. Lave-vaisselle. TV et DVD. Accès internet Wifi.. Petite cour fleurie avec salon de jardin et chaises longues. Abri avec lave-linge. Nombreuses possibilités de parking gratuit à proximité du gîte.

*Gîte adjoining the owner's home. Ground floor: entrance, living room with fitted kitchen, lounge area (sofa, armchairs), 1 double bedroom (2 beds 90cm), shower room, WC. 1st floor reserved for the owners. 2nd floor (staircase in the tower): 1 room 2 persons (1 bed 160x200cm), bathroom with WC adjoining the room. Dishwasher. TV and DVD. WiFi internet access .. Small flowery courtyard with garden furniture and sun loungers. Shelter with washing machine. Many possibilities of free parking near the house. It is in an old mansion of the 16-18th century, with a tower of the 15th, you will have the chance to stay, 300 meters from the cathedral, in a quiet area. The bright living room overlooks the terrace, the decoration is neat. The Bergamo canvas in the 2nd bedroom recalls the Norman tapestry of the 15th century. François, the owner of the place, passionate about history will advise you the circuit of the mansions, the paths on the banks of the Aure, from where you will discover the medieval city. First city liberated in 1944, without combat, nor bombing. 15 minutes by car, you will reach the coastline: Port-en-Bessin, the D-Day Landing Beaches.*

### Accès / Acces

Adresse du gîte :

- 21 rue du Général de Dais - 14400 BAYEUX

Coordonnées GPS : Longitude -0.7066667 Latitude 49.2772222

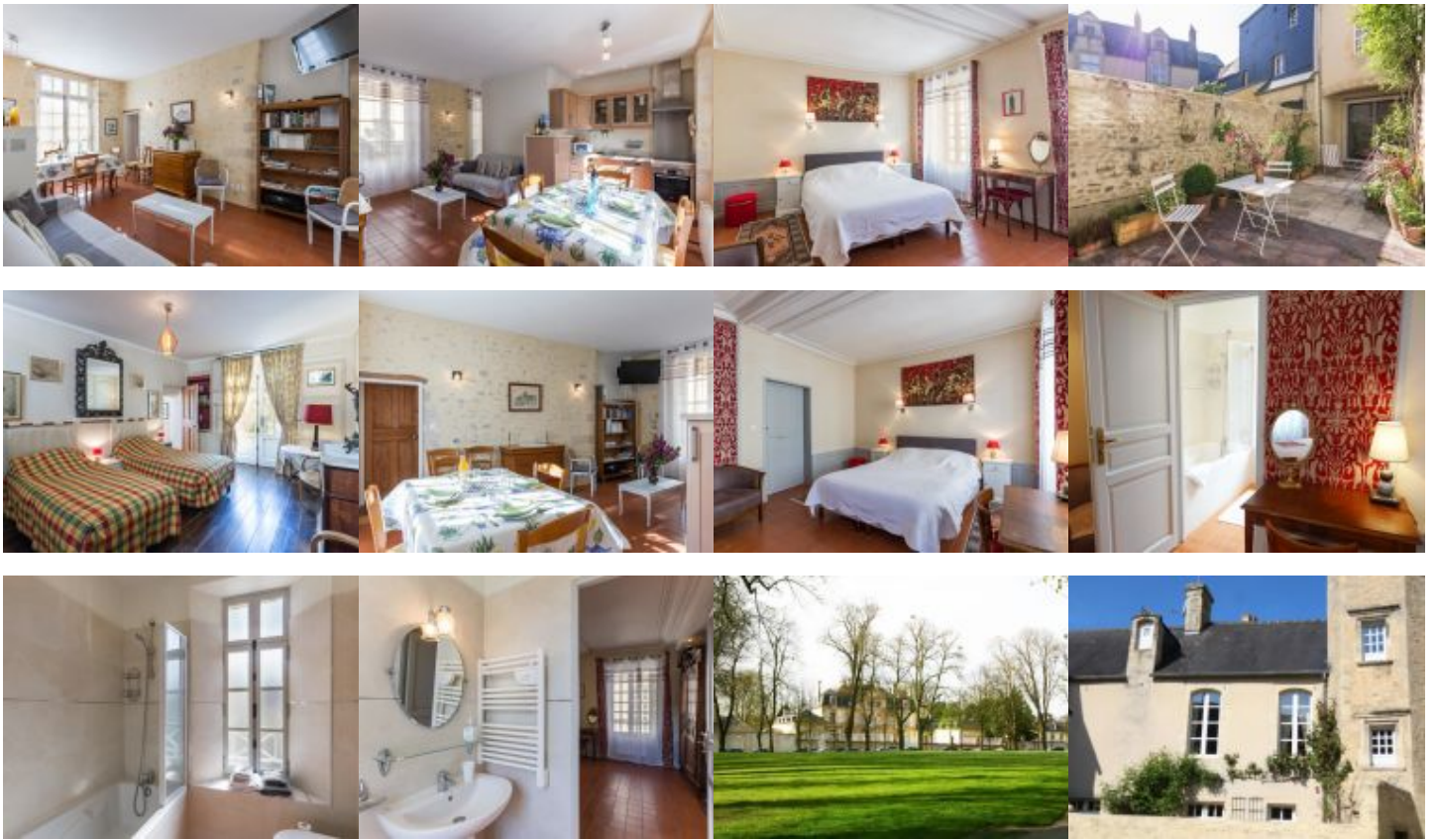
Remise des clés au gîte par les propriétaires. De la N13, prendre la 1ère sortie. Au rond point Eisenhower, prendre à gauche vers la gare. Après la gare, au rond point prendre à droite la rue Larcher au 1er feu à gauche. Remonter le long de la cathédrale, puis tout droit (rue de la Maitrise). Place Ch. De Gaulle, puis à droite, 2 fois à droite (rue de la Juridiction) puis la 1ère à gauche (rue des Ursulines). Se garer 21 rue du Gal de Dais.

*Key collection at the gîte by the owners. From the N13, take the 1st exit. At the round about Eisenhower on the left to the railway station. After the railway station, at the round about turn right on rue Larcher at the 1st traffic light on the left. Drive back along the cathedral, then straight on (rue de la Maitrise). Place Ch. De Gaulle then on the right, twice on the right (rue de la Juridiction), then 1st on the left (rue des Ursulines). Park at no 21 rue du Gal de Dais.*

### Remise des clés / Key collection

Accueil et remise des clés au gîte par le propriétaire ou son mandataire / Key collection at the gîte by the owner or representative





### Equipements Intérieur / Inside equipments

- Chauffage électrique
- Télévision
- Chambre indépendante
- Chaise haute bébé
- Réfrigérateur
- Plaques ou cuisinière électrique(s)
- Cafetière électrique
- Robot ou mixeur
- Jeux de société
- Lave linge
- chambre(s) au RDC
- Fer à repasser
- table à langer
- Case congélateur
- Plaques vitrocéramiques ou induction
- Bouilloire électrique
- Couettes pour les lits
- Lave-Vaisselle
- Lit bébé
- Aspirateur
- sèche-cheveux
- Four électrique
- Micro ondes
- Grille pain
- Lecteur CD - radio

### Equipements Extérieur / Outside equipments

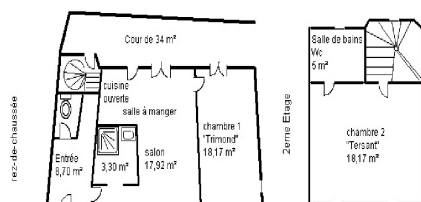
- Terrasse
- transats
- Salon-table jardin
- Parasol

### Services

- Possibilité ménage
- Linge maison fourni
- Bienvenue Bébé
- Accès internet
- Draps fournis

## Détails des pièces / Rooms details

Type de pièce / Part type	Niveau / Level	Literie / Beds	Fenêtre / Windows	Exposition / Exposure	Vue / View	Surface / Area	Descriptif - Equipement / Descriptive - Equipment
Séjour / Living room	RdC		0			0.00 m <sup>2</sup>	
Chambre / Bedroom	RdC	- 2 lit(s) 90	0			0.00 m <sup>2</sup>	armoire, penderie
Salle d'eau / Shower room	RdC		0			0.00 m <sup>2</sup>	
WC	RdC		0			0.00 m <sup>2</sup>	
Chambre / Bedroom	2e	- 1 lit(s) 160	0			0.00 m <sup>2</sup>	armoire, penderie
Salle de Bain / Bathroom	2e		0			0.00 m <sup>2</sup>	



## Tarifs de location du gîte pour une semaine / Renting prices per week

### Basse saison

- Du 05/01/2019 au 08/02/2019
- Du 09/03/2019 au 05/04/2019
- Du 28/09/2019 au 18/10/2019
- Du 02/11/2019 au 20/12/2019

330

### Basse Saison Vac scolaire

- Du 09/02/2019 au 08/03/2019

330

### Vac.Printemps/jour de l'an

- Du 06/04/2019 au 03/05/2019
- Du 28/12/2019 au 03/01/2020

480

### Moyenne saison

- Du 04/05/2019 au 05/07/2019
- Du 31/08/2019 au 27/09/2019

420

### Haute saison

- Du 06/07/2019 au 30/08/2019

600

### Moyenne Saison Vac scolaire

- Du 19/10/2019 au 01/11/2019
- Du 21/12/2019 au 27/12/2019

420

Pour tout autre type de séjour (week-end et séjours de 2 à 6 nuits): tarifs affichés sur notre site web.

## Suppléments / Extra costs

Forfait ménage fin de séjour **35.00€**

Taxe de séjour / Tourist tax **en supplément / not included**

L'électricité, le chauffage, la fourniture d'eau froide et d'eau chaude sont compris dans le prix de la location. Toute consommation d'eau et d'énergie non liée à l'usage habituel d'une location fera l'objet d'une facturation supplémentaire.

*The price includes electricity, heating, hot and cold water. Any consumption of water and energy unrelated to the usual use of a rental will be subject to a additional cost.*

Les suppléments sont à régler directement au propriétaire ou à son représentant en fin de séjour. Nous vous rappelons que vous devez laisser le gîte aussi propre que vous l'avez trouvé à votre arrivée, si vous ne demandez pas au propriétaire l'option forfait ménage.

*Do not forget you must use and maintain the gîte carefully and leave it clean and tidy as on arrival if you don't request for cleaning departure fees.*

### Dépôt de garantie / Damage deposit

A votre arrivée, un dépôt de garantie obligatoire de **150€** vous sera demandé et vous sera restitué au départ après établissement de l'état des lieux de sortie.

*Upon arrival, a damage deposit 150€ will be requested and will be returned on departure subject to the assessment of the state of the property.*

Gîte n°2390 - Calvados Accueil Réservation Campus Effiscience 9 Rue Sedar Senghor, CS70450 - 14461 COLOMBELLES CEDEX

EURL au capital de 8000€. N°opérateur de voyages et de séjours IM014120008. N° SIRET 39065896100029 APE 7990Z. Carte professionnelle N°CPI 1401 2018 000 023 549. Assureur MMA IARD et Liberty Mutual. Garant : AXA France IARD S.A., 26 rue Drouot, 75009 PARIS. Diffusion Calvados Accueil Réservation. Reproduction interdite. Pour toute information sur l'exposition, les vues, les tarifs EDF en vigueur, vous pouvez contacter le service réservation. Photos à titre d'information, aménagement susceptible d'évolution.



# Incontournables

A découvrir dans le Calvados...



Découvrir Bayeux, l'incontournable cité médiévale, célèbre pour sa Tapisserie.



Découvrir Falaise, berceau de Guillaume le Conquérant.

Rendre hommage aux soldats morts pour la Paix sur les plages du Débarquement.



Se laisser séduire par Honfleur, la pittoresque.



S'émouvoir et se souvenir au Mémorial de Caen.



Sillonner les routes traditionnelles du Pays d'Auge.

Avoir le souffle coupé sur les hauteurs de la Suisse Normande.



Se donner le vertige au Viaduc de la Souleuvre dans le Bocage normand.



Se balader sur les plages de la côte, Deauville, Cabourg, Ouistreham ...



Fouler les « planches » des plus grandes stars internationales à Deauville.

Crédit Photos : Calvados Tourisme, P. Delval



Les Gîtes de France Calvados à votre écoute avant, pendant et après votre séjour, du lundi au vendredi : 9h à 18h sans interruption et le samedi de 9h30 à 18h au 02 31 82 71 65.

Retrouvez-nous aussi sur

