



# GITES DE FRANCE - Calvados Accueil Réservation

Campus Effiscience 9 Rue Sedar Senghor, CS70450 - 14461 COLOMBELLES CEDEX

Tel : 02 31 82 71 65 - Mail : [reservation@gites-de-france-calvados.fr](mailto:reservation@gites-de-france-calvados.fr) - Site web : <http://www.gites-de-france-calvados.fr>



## Gîte N°2572 - Gîte de la Poterie à SAONNET à 8.0 km de TREVIERES

Adresse : Vilsin

- 3 épis - 4 personnes - 2 chambres
- surface habitable / living space 73 m<sup>2</sup>
- espace extérieur / ground 50 m<sup>2</sup>
- Animal accepté gratuitement / Pet allowed free.
- Gîte bienvenue bébé / Gîte welcome baby
- Gîte labélisé Tourisme & Handicap / Handicap and Tourism access : Moteur - Auditif

### Propriétaire / Owner

Monsieur MENARD Damien

Langue(s) étrangère(s) parlée(s) / foreign language spoken : Anglais/English

### Services et loisirs / Services and leisures

- Mer / Sea : 14.0 km
- Baignade/plage / Sea bathing : 14.0 km
- Piscine / Swimming pool : 20.0 km
- Equitation / Riding : 4.0 km
- Golf : 20.0 km
- Tennis : 3.0 km
- Pêche / Fishing : 2.0 km
- Sentiers / Footpaths : Sur Place
- Voile / Sailing : - km
- Commerce / Stores : 3.0 km

## "Un gîte familial à 15 minutes d'Omaha Beach"

Situé à 15 minutes des Plages du Débarquement et au cœur du Parc des Marais du Bessin, le "gîte de la Poterie" allie parfaitement confort moderne, authenticité et éco-rénovation. Aménagé de plain-pied, le gîte est fonctionnel et décoré avec goût. Le salon et sa baie vitrée donnent sur une agréable terrasse en bois exposée au sud. Entre mer et campagne, un gîte idéal pour vos vacances en famille. Tous commerces et services au Molay Littry à 5 minutes

Gîte indépendant dans une propriété comprenant un autre gîte (référence n°1923). De plain-pied : séjour avec cuisine aménagée et espace salon (canapé, poêle à granulés). Deux chambres : 1 chambre 2 personnes (1 lit 140cm) et 1 chambre 2 personnes (2 lits 90cm) . Vaste salle d'eau avec WC. Chauffage par poêle à granulés. TV et DVD. Lave-vaisselle, Lave-linge, sèche-linge. Équipements bébé. Terrain clos et terrasse en bois avec salon de jardin. Labellisation Tourisme et Handicap.

*Independent gite in a property including another gite (reference n ° 1923). On one level: living room with kitchen and lounge area (sofa, pellet stove). Two rooms: 1 room 2 persons (1 bed 140cm) and 1 room 2 persons (2 beds 90cm). Large shower room with WC. Heating by pellet stove. TV and DVD. Dishwasher, washing machine, dryer. Baby equipment. Enclosed ground and wooden terrace with garden furniture. Labeling Tourism and Handicap. Located 15 minutes from the Landing Beaches and in the heart of the Bessin Marshes Park, the "Pottery House" perfectly combines modern comfort, authenticity and eco-renovation. The house is on one level and is functional and tastefully decorated. The living room and bay window overlook a pleasant wooden terrace facing south. Between sea and countryside, a cottage ideal for your family vacation. All shops and services at Molay Littry at 5 minutes*

### Accès / Acces

Adresse du gîte :  
Vilsin - 14330 SAONNET

Coordonnées GPS : Longitude -0.89299200 Latitude 49.26457500

Remise des clés au gîte par les propriétaires. De Caen, prendre la RN13 direct. Bayeux/Cherbourg. Prendre la sortie no37.1 vers le Molay Littry. Au Molay Littry, au rond point, prendre à droite direction Isigny s/Mer. Suivre cette direction pendant 3 km (D5). Au lieu-dit La Poterie, prendre le chemin sur la gauche nommé Vilsin. Le gîte est à 300 m à gauche.

*Key collection at the gîte by the owners. From Caen, take the NR 13 direct. Bayeux to Cherbourg. Take exit no 37.1 to le Molay Littry. At Le Molay Littry, at the round about, turn right direct. to Isigny s/Mer. Follow this road for 3 km (D5). At the hamlet La Poterie take the lane on left side called Vilsin. The gîte is 300 m further on the left.*

#### Remise des clés / Key collection

Accueil et remise des clés au gîte par le propriétaire ou son mandataire / Key collection at the gîte by the owner or representative





### Equipements Intérieur / Inside equipments

- chauffage élec et/ou bois
- Télévision
- Lit bébé
- Fer à repasser
- Matelas à langer
- Case congélateur
- Micro ondes
- Bouilloire électrique
- Couvertures pour les lits
- Lave linge
- Plain pied
- Lecteur DVD
- Aspirateur
- sèche-cheveux
- Four électrique
- Cocotte minute
- Grille pain
- Lecteur CD - radio
- Lave-Vaisselle
- chambre(s) au RDC
- Sèche linge
- Chaise haute bébé
- Réfrigérateur
- Plaques ou cuisinière gaz
- Cafetière électrique
- Couettes pour les lits
- Jeux de société

### Equipements Extérieur / Outside equipments

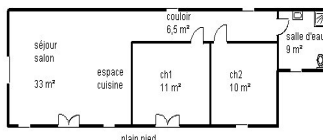
- Espace clos
- Terrasse
- Parasol
- Maison individuelle
- Barbecue
- transats
- Jardin
- Salon-table jardin

### Services

- Espace clos
- Draps fournis
- Possibilité ménage
- Loc.Linge toilette
- Bienvenue Bébé

## Détails des pièces / Rooms details

Type de pièce / Part type	Niveau / Level	Literie / Beds	Fenêtre / Windows	Exposition / Exposure	Vue / View	Surface / Area	Descriptif - Equipement / Descriptive - Equipment
Séjour avec cuisine			2			32.00 m <sup>2</sup>	
Chambre / Bedroom	RdC	- 1 lit(s) 140	1		champs	11.00 m <sup>2</sup>	Placard
Chambre / Bedroom	RdC	- 2 lit(s) 90	1		champs	10.00 m <sup>2</sup>	Placard
Salle d'eau / Shower room	RdC		1			9.00 m <sup>2</sup>	



## Tarifs de location du gîte / Renting prices



### Haute saison

- Du 06/07/2019 au 30/08/2019

**500€**

**Charges et chauffage compris**

### Vac.Printemps/jour de l'an

- Du 06/04/2019 au 03/05/2019
- Du 28/12/2019 au 03/01/2020

**380€**

**Charges et chauffage compris**

### Moyenne saison

- Du 04/05/2019 au 05/07/2019
- Du 31/08/2019 au 27/09/2019

**380€**

**Charges et chauffage compris**

### Basse saison

- Du 05/01/2019 au 08/02/2019
- Du 09/03/2019 au 05/04/2019
- Du 28/09/2019 au 18/10/2019
- Du 02/11/2019 au 20/12/2019

**320€**

**Charges et chauffage compris**

### Basse Saison Vac scolaire

- Du 09/02/2019 au 08/03/2019

**320€**

**Charges et chauffage compris**

### Moyenne Saison Vac scolaire

- Du 19/10/2019 au 01/11/2019
- Du 21/12/2019 au 27/12/2019

**380€**

**Charges et chauffage compris**

### Week-end et séjour 2 nuits

**240€**

**Charges et chauffage compris**

### Mid Week

**280€**

**Charges et chauffage compris**

Les formules week-end (normal) de 2 nuits et Mid week sont uniquement réservables en dehors des vacances scolaires. Lors des vacances scolaires et en dernière minute uniquement, possibilité de louer de 2 nuits jusqu'à 6 nuits (prix week-end + 10% pour 2 nuits et majoration pour toute nuit supplémentaire).

Gîte n°2572 - Calvados Accueil Réservation Campus Effiscience 9 Rue Sedar Senghor, CS70450 - 14461 COLOMBELLES CEDEX

EURL au capital de 8000€. N°opérateur de voyages et de séjours IM014120008. N° SIRET 39065896100029 APE 7990Z. Carte professionnelle N°CPI 1401 2018 000 023 549. Assureur MMA IARD et Liberty Mutual. Garant : AXA France IARD S.A., 26 rue Drouot, 75009 PARIS. Diffusion Calvados Accueil Réservation. Reproduction interdite. Pour toute information sur l'exposition, les vues, les tarifs EDF en vigueur, vous pouvez contacter le service réservation. Photos à titre d'information, aménagement susceptible d'évolution.

## Suppléments / Extra costs

Forfait ménage fin de séjour **40.00€**

Linge de toilette (prix par pers) **5.00€**

Taxe de séjour / Tourist tax **en supplément / not included**

L'électricité, le chauffage, la fourniture d'eau froide et d'eau chaude sont compris dans le prix de la location. Toute consommation d'eau et d'énergie non liée à l'usage habituel d'une location fera l'objet d'une facturation supplémentaire.

The price includes electricity, heating, hot and cold water. Any consumption of water and energy unrelated to the usual use of a rental will be subject to a additional cost.

Les suppléments sont à régler directement au propriétaire ou à son représentant en fin de séjour. Nous vous rappelons que vous devez laisser le gîte aussi propre que vous l'avez trouvé à votre arrivée, si vous ne demandez pas au propriétaire l'option forfait ménage.

Do not forget you must use and maintain the gîte carefully and leave it clean and tidy as on arrival if you don't request for cleaning departure fees.

### Dépôt de garantie / Damage deposit

A votre arrivée, un dépôt de garantie obligatoire de **150€** vous sera demandé et vous sera restitué au départ après établissement de l'état des lieux de sortie.

Upon arrival, a damage deposit **150€** will be requested and will be returned on departure subject to the assessment of the state of the property.



# Incontournables

A découvrir dans le Calvados...



Découvrir Bayeux, l'incontournable cité médiévale, célèbre pour sa Tapisserie.



Découvrir Falaise, berceau de Guillaume le Conquérant.

Rendre hommage aux soldats morts pour la Paix sur les plages du Débarquement.



Se laisser séduire par Honfleur, la pittoresque.



S'émouvoir et se souvenir au Mémorial de Caen.



Sillonner les routes traditionnelles du Pays d'Auge.

Avoir le souffle coupé sur les hauteurs de la Suisse Normande.



Se donner le vertige au Viaduc de la Souleuvre dans le Bocage normand.



Se balader sur les plages de la côte, Deauville, Cabourg, Ouistreham ...



Fouler les « planches » des plus grandes stars internationales à Deauville.

Crédit Photos : Calvados Tourisme, P. Delval



Les Gîtes de France Calvados à votre écoute avant, pendant et après votre séjour, du lundi au vendredi : 9h à 18h sans interruption et le samedi de 9h30 à 18h au 02 31 82 71 65.

Retrouvez-nous aussi sur

