



# GITES DE FRANCE - Calvados Accueil Réservation

Campus Effiscience 9 Rue Sedar Senghor, CS70450 - 14461 COLOMBELLES CEDEX

Tel : 02 31 82 71 65 - Mail : [reservation@gites-de-france-calvados.fr](mailto:reservation@gites-de-france-calvados.fr) - Site web : <http://www.gites-de-france-calvados.fr>



## Gîte N°2614 - La Chaumière aux Faisans à ABLON à 6.0 km de HONFLEUR

Adresse : 3 La Guérie

- 3 épis - 6 personnes - 2 chambres
- surface habitable / living space 79 m<sup>2</sup>
- espace extérieur / ground 1200 m<sup>2</sup>
- Animal accepté gratuitement / Pet allowed free.

### Propriétaire / Owner

Madame, Monsieur JACQUOT Béatrice et Ludovic

1, La Guérie

14600 ABLON

Tél. : 02 31 98 50 26 Portable : 06 61 31 67 32

Email : [beatrice@manoirlaguerie.fr](mailto:beatrice@manoirlaguerie.fr)

Langue(s) étrangère(s) parlée(s) / foreign language spoken :  
Allemand/German Anglais/English Italien/Italian

### Services et loisirs / Services and leisures

- Mer / Sea : 6.0 km
- Baignade/plage / Sea bathing : 6.0 km
- Piscine / Swimming pool : 6.0 km
- Equitation / Riding : 6.0 km
- Golf : 8.0 km
- Tennis : 1.0 km
- Pêche / Fishing : 6.0 km
- Sentiers / Footpaths : Sur Place
- Voile / Sailing : 6.0 km
- Commerce / Stores : 4.0 km

## "Authentique chaumière normande à deux pas d'Honfleur"

Cette authentique chaumière vous accueille pour un séjour au cœur du Pays d'Auge, à 5 km d'Honfleur. Environnement boisé, très calme, idéal pour un séjour en famille ou entre amis. Présence de balançoires et d'animaux sur place pour les enfants ; table de pique-nique, barbecue et transats pour les plus grands. Cheminée et bois à volonté pour les soirées d'hiver. Pour votre confort, toutes les charges sont incluses, le linge de toilette fourni et les lits préparés pour votre arrivée. A 10 minutes d'Honfleur, 20 minutes de Deauville, 40 minutes d'Étretat, et à proximité de 3 golfs.

Maison indépendante à proximité de l'habitation des propriétaires qui comprend des chambres d'hôtes. Rez-de-chaussée : séjour avec espace salon (canapé, TV, cheminée avec insert), cuisine (demi lave-vaisselle, combiné four et micro-ondes, plaque vitrocéramique 2 feux, réfrigérateur 100 litres), salle d'eau avec WC, chambre avec 1 lit double (140x190 cm). Étage mansardé : mezzanine avec 1 lit simple (90x190 cm), chambre avec 1 lit simple et 1 lit double (90x190 cm et 140x190 cm). Lave-linge. Jardin privatif avec table de pique-nique, barbecue et chaises longues. Toutes charges comprises. Draps et linge de toilette fournis.

*Independent house near the owners'house including B&B. Ground floor : living room with lounge area (sofa, TV, glass panel fireplace), kitchen (dish washer for 6pers, combined oven and micro-waves oven, 2 vitroceramic hobS, 100l fridge), shower room with toilet, bedroom with 1 double bed (140cm x 190cm). Attic upstairs : mezzanine with one single bed (90cm x190cm), bedroom with 1 single bed and 1 double bed (90x190 and 140x190). Washing machine. Private garden with picnic table, barbecue and sun deck. All inclusive fees. Bed linen and bath towels are supplied. This typical cottage welcomes you for a stay in the heart of the Pays d'Auge region at 5km from Honfleur. Quiet and woody surroundings : ideal place for a family stay or with friends. Children swings and animals on the spot : picnic table, barbecue and sun loungers for grown-ups. Fireplace and wood at disposal for winter evenings. For your comfort, all charges are included, bath towels are provided and beds are made for your arrival. Situated at 10 min from Honfleur, 20min from Deauville and 40 min from Etretat. Nearby are 3 golf courses.*

### Accès / Acces

Adresse du gîte :

3 La Guérie - 14600 ABLON

Coordonnées GPS : Longitude 0.29873600 Latitude 49.38254200

A13 puis A29 direction Honfleur, sortie 3 direction La Rivière-St-Sauveur, traverser le bourg, à droite aux feux direction Genneville. Tourner à gauche avant le garage Renault, faire 2 kms, entrée à droite au lieu-dit La Guérie.

*On the A13, take the A29 towards Honfleur, then exit 3 La Riviere St Sauveur. Cross the village and on the right at the traffic lights towards Genneville. Turn left before the reault garage, around 2 Km, the entrance on the right : La Guerie*

#### Remise des clés / Key collection

Accueil et remise des clés au gîte par le propriétaire ou son mandataire / Key collection at the gite by the owner or representative

Accueil et remise des clés par le propriétaire.





### Equipements Intérieur / *Inside equipments*

- Chauffage gaz
- Télévision
- Lit bébé
- Chaise haute bébé
- Case congélateur
- Cocotte minute
- Lecteur CD - radio
- Lave linge
- Draps & torchons incl.
- Fer à repasser
- sèche-cheveux
- Four électrique
- Robot ou mixeur
- Jeux de société
- Cheminée ou poêle
- chambre(s) au RDC
- Aspirateur
- Réfrigérateur
- Plaques vitrocéramiques ou induction
- Couettes pour les lits

### Equipements Extérieur / *Outside equipments*

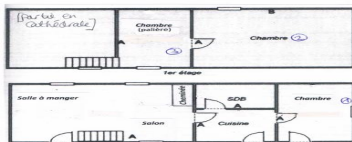
- Portique
- Barbecue
- Maison individuelle
- Salon-table jardin
- Jardin
- transats

### Services

- Possibilité ménage
- Vélo(s) à disposition
- Draps fournis
- Accès internet
- Jeux pour enfants

## Détails des pièces / Rooms details

Type de pièce / Part type	Niveau / Level	Literie / Beds	Fenêtre / Windows	Exposition / Exposure	Vue / View	Surface / Area	Descriptif - Equipement / Descriptive - Equipment
Séjour / Living room			5			37.50 m <sup>2</sup>	
Cuisine / Kitchen			1			7.00 m <sup>2</sup>	
Chambre / Bedroom		- 1 lit(s) 140	2		champs	11.00 m <sup>2</sup>	
Salle d'eau / Shower room			0			4.00 m <sup>2</sup>	
Chambre / Bedroom		- 1 lit(s) 140	1		champs	10.40 m <sup>2</sup>	
Mezzanine			1			8.40 m <sup>2</sup>	



## Tarifs de location du gîte / Renting prices

### Haute saison

- Du 06/07/2019 au 30/08/2019

**950€**

**Charges et chauffage compris**

### Vac. Printemps/jour de l'an

- Du 06/04/2019 au 03/05/2019
- Du 28/12/2019 au 03/01/2020

**750€**

**Charges et chauffage compris**

### Moyenne saison

- Du 04/05/2019 au 05/07/2019
- Du 31/08/2019 au 27/09/2019

**750€**

**Charges et chauffage compris**

### Basse saison

- Du 05/01/2019 au 08/02/2019
- Du 09/03/2019 au 05/04/2019
- Du 28/09/2019 au 18/10/2019
- Du 02/11/2019 au 20/12/2019

**550€**

**Charges et chauffage compris**

### Basse Saison Vac scolaire

- Du 09/02/2019 au 08/03/2019

**550€**

**Charges et chauffage compris**

### Moyenne Saison Vac scolaire

- Du 19/10/2019 au 01/11/2019
- Du 21/12/2019 au 27/12/2019

**750€**

**Charges et chauffage compris**

### Week-end et séjour 2 nuits

**350€**

**Charges et chauffage compris**

### Mid Week

**400€**

**Charges et chauffage compris**

Les formules week-end (normal) de 2 nuits et Mid week sont uniquement réservables en dehors des vacances scolaires. Lors des vacances scolaires et en dernière minute uniquement, possibilité de louer de 2 nuits jusqu'à 6 nuits (prix week-end + 10% pour 2 nuits et majoration pour toute nuit supplémentaire).

## Suppléments / Extra costs

Forfait ménage fin de séjour **40.00€**

Forfait ménage si présence d'animal **40.00€**

Forfait ménage fin de séjour en location week-end **40.00€**

Taxe de séjour / Tourist tax **en supplément / not included**

L'électricité, le chauffage, la fourniture d'eau froide et d'eau chaude sont compris dans le prix de la location. Toute consommation d'eau et d'énergie non liée à l'usage habituel d'une location fera l'objet d'une facturation supplémentaire.

The price includes electricity, heating, hot and cold water. Any consumption of water and energy unrelated to the usual use of a rental will be subject to a additional cost.

Les suppléments sont à régler directement au propriétaire ou à son représentant en fin de séjour. Nous vous rappelons que vous devez laisser le gîte aussi propre que vous l'avez trouvé à votre arrivée, si vous ne demandez pas au propriétaire l'option forfait ménage.

Do not forget you must use and maintain the gîte carefully and leave it clean and tidy as on arrival if you don't request for cleaning departure fees.

### Dépôt de garantie / Damage deposit

A votre arrivée, un dépôt de garantie obligatoire de 300€ vous sera demandé et vous sera restitué au départ après établissement de l'état des lieux de sortie.

Upon arrival, a damage deposit 300€ will be requested and will be returned on departure subject to the assessment of the state of the property.

# Incontournables

A découvrir dans le Calvados...



Découvrir Bayeux, l'incontournable cité médiévale, célèbre pour sa Tapisserie.



Découvrir Falaise, berceau de Guillaume le Conquérant.

Rendre hommage aux soldats morts pour la Paix sur les plages du Débarquement.



Se laisser séduire par Honfleur, la pittoresque.



S'émouvoir et se souvenir au Mémorial de Caen.



Sillonner les routes traditionnelles du Pays d'Auge.

Avoir le souffle coupé sur les hauteurs de la Suisse Normande.



Se donner le vertige au Viaduc de la Souleuvre dans le Bocage normand.



Se balader sur les plages de la côte, Deauville, Cabourg, Ouistreham ...



Fouler les « planches » des plus grandes stars internationales à Deauville.

Crédit Photos : Calvados Tourisme, P. Delval



Les Gîtes de France Calvados à votre écoute avant, pendant et après votre séjour, du lundi au vendredi : 9h à 18h sans interruption et le samedi de 9h30 à 18h au 02 31 82 71 65.

Retrouvez-nous aussi sur

