



GITES DE FRANCE - Calvados Accueil Réservation

Campus Effiscience 9 Rue Sedar Senghor, CS70450 - 14461 COLOMBELLES CEDEX

Tel : 02 31 82 71 65 - Mail : reservation@gites-de-france-calvados.fr - Site web : <http://www.gites-de-france-calvados.fr>



Gîte N°2646 - La Villa des Petits Lutins à LUC SUR MER à 15.0 km de CAEN

Adresse : - 26 rue du Docteur Charcot

- 3 épis - 6 personnes - 3 chambres
- surface habitable / living space 120 m²
- espace extérieur / ground 500 m²
- Animal accepté avec supplément / Pet allowed with supplement.
- Gîte bienvenue bébé / Gîte welcome baby
- Gîte de mer / stay Sea

Propriétaire / Owner

Madame LEPETIT Française

Langue(s) étrangère(s) parlée(s) / foreign language spoken :

Services et loisirs / Services and leisures

- Mer / Sea : Sur Place
- Baignade/plage / Sea bathing : 0.1 km
- Piscine / Swimming pool : 0.1 km
- Equitation / Riding : 5.0 km
- Golf : 6.0 km
- Tennis : 0.1 km
- Pêche / Fishing : 0.1 km
- Sentiers / Footpaths : 0.1 km
- Voile / Sailing : 0.1 km
- Commerce / Stores : 0.3 km

"La villa des Petits Lutins : un gîte familial dans un écrin de verdure à 100 mètres de la plage, du mini-golf et de la piscine"

Située à 100 mètres de la plage de sable de Luc-sur-Mer, "la Villa des Petits Lutins" sera votre maison de vacances idéale pour vos séjours balnéaires sur la Côte de Nacre. L'intérieur est agréable et toutes les pièces ont un accès direct à la terrasse. Côté jardin, profitez de cet écrin de verdure protégé du front de mer et à l'abri des regards. Petits et grands pourront profiter de la table de ping-pong et des jeux. Vous pourrez rejoindre à pied tous les commerces et loisirs : mini-golf, piscine, casino, restaurants, thalasso sans oublier le Parc de la Baleine et ses aires de jeux.

Maison indépendante de plain-pied. Entrée, séjour avec espace salon (canapé, fauteuils) et espace repas, cuisine indépendante. 3 chambres : 1 chambre 2 personnes (2 lits 90 cm), 1 chambre 2 personnes (1 lit 140 cm), 1 chambre pour 2 personnes (1 lit 140 cm), salle d'eau, WC. Chauffage central. Lave-linge. Lave-vaisselle. TV. DVD. Connexion internet (Wifi). Jardin clos avec terrasse, salon de jardin et chaises longues. Appentis avec table de ping-pong. Équipements bébé. Ménage de fin de séjour inclus dans le prix. Présence d'un poêle à bûches. Bois fourni à l'arrivée. Parking privé.

Independent single-storey house. Entrance, living-room with lounge area (sofa, armchairs and fireplace) and lunch area, kitchen, 3 bdms : 1 bdrm sleeping 2 (2 single beds), 1 bdrm sleeping 2 (1 double bed), 1 bdrm sleeping 2 (1 double bed), shower room, toilet. Central heating. Washing machine. Dish washer. TV. DVD player. Internet connection (Wifi). Enclosed garden with terrace, garden furniture and sun decks. Lean-to with ping pong table. Baby equipment. Final cleaning included in the price. Stove with logs and wood supplied on arrival. Private parking lot. La Villa des Petits Lutins is a holidays house situated at 100m from the sandbeach of Luc sur Mer. It is ideal for seaside family stays along the Cote de Nacre area. The inside is pleasant and all the rooms have a direct access to the terrace. The garden is protected from the sea front and the passers-by. All the family will enjoy the ping pong table. You will walk all shops and leisure activities : mini-golf, swimming-pool, casino, restaurants, thalassotherapy. Do not miss the Parc de la Baleine and its play grounds.

Accès / Acces

Adresse du gîte :

- 26 rue du Docteur Charcot - 14530 LUC SUR MER

Coordonnées GPS : Longitude -0.35311100 Latitude 49.31890400

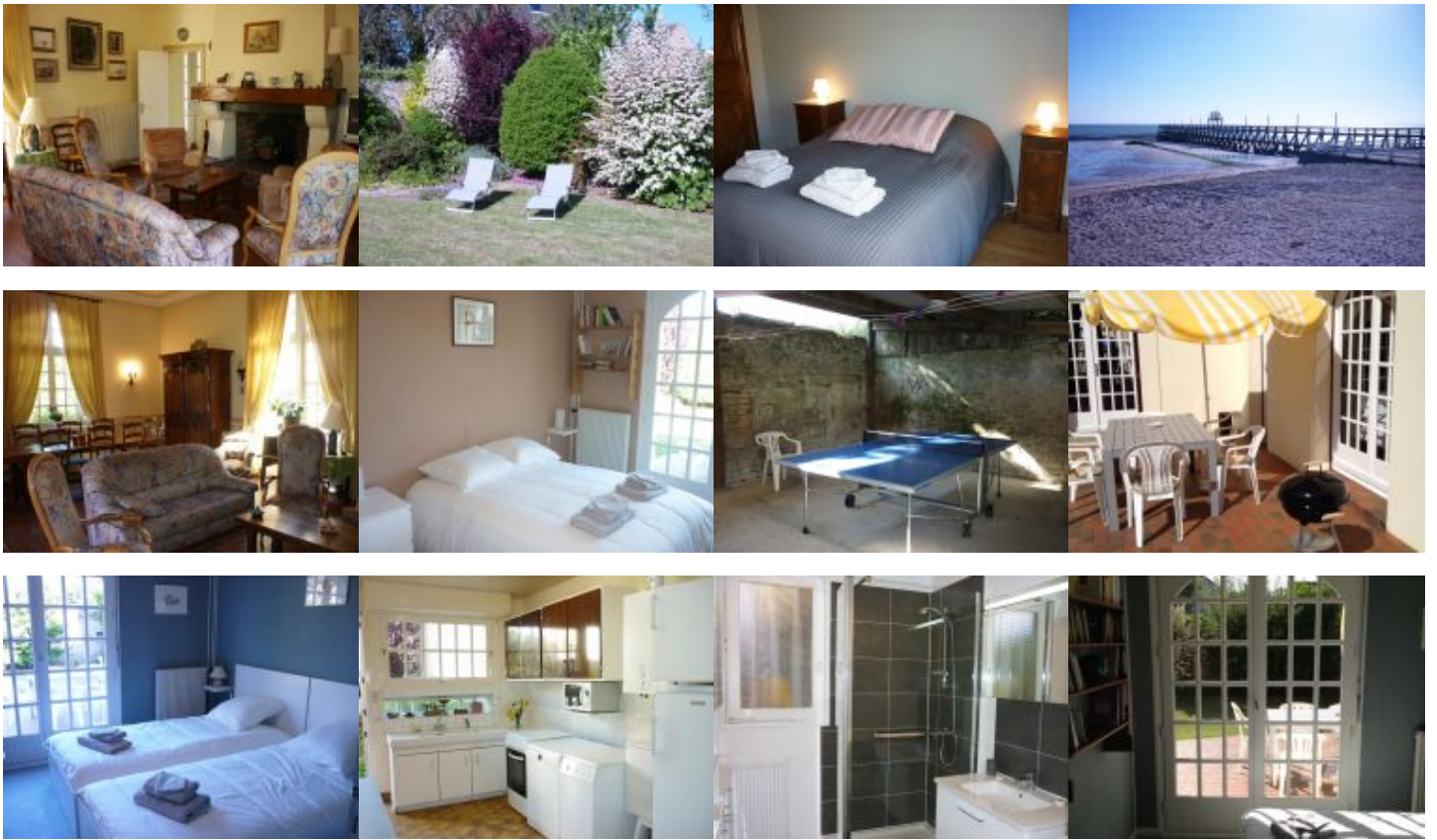
Remise des clés au gîte par la mandataire. Sur le périphérique Nord de Caen, prendre la sortie no 5 Douvres la Délivrande. Aller jusqu'à Douvres la D., traverser le village direction Luc sur Mer. A Luc, au rond-point, prendre à droite la rue Pierre Laurent. Aller au bout et au rond-point, prendre à gauche direction Langrune (Rue du Dr Charcot). Le gîte est à gauche au n° 26 : franchir le porche, la maison est au bout.

Delivery of the keys at the gite by the lady in charge of the gite. On the North ringroad, take exit n°5 direction Douvres la Delivrande. Drive until Douvres la Delivrande, cross the village direction Luc sur Mer. In Luc, at the roundabout, turn right in the street Pierre Laurent. Drive at the end of the roundabout, turn left direction Langrune (rue du Dr Charcot). The gite is on the left at n° 26 : cross the gate, the house is at the end.

Remise des clés / Key collection

Accueil et remise des clés au gîte par le propriétaire ou son mandataire / Key collection at the gite by the owner or representative





Equipements Intérieur / Inside equipments

- Chauffage gaz
- Lave-Vaisselle
- chambre(s) au RDC
- Fer à repasser
- Matelas à langer
- Case congélateur
- Micro ondes
- Bouilloire électrique
- Couettes pour les lits
- Lave linge
- Télévision
- Lit bébé
- Aspirateur
- sèche-cheveux
- Four gaz
- Cocotte minute
- Grille pain
- Jeux de société
- Cheminée ou poêle
- Plain pied
- Lecteur DVD
- Chaise haute bébé
- Réfrigérateur
- Plaques ou cuisinière gaz
- Cafetière électrique
- Robot ou mixeur

Equipements Extérieur / Outside equipments

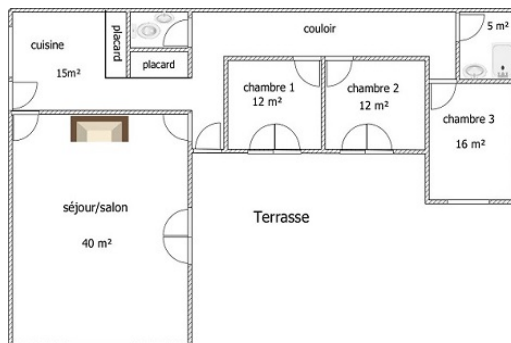
- Espace clos
- Terrasse
- Parasol
- Maison individuelle
- Barbecue
- transats
- Jardin
- Salon-table jardin

Services

- Espace clos
- Ménage fin séjour inclus
- Loc.Linge toilette
- Bienvenue Bébé
- Jeux pour enfants
- Draps fournis
- Accès internet

Détails des pièces / Rooms details

Type de pièce / Part type	Niveau / Level	Literie / Beds	Fenêtre / Windows	Exposition / Exposure	Vue / View	Surface / Area	Descriptif - Equipement / Descriptive - Equipment
Séjour / Living room	RdC		3			40.00 m ²	
Cuisine / Kitchen	RdC		1			15.00 m ²	
Chambre / Bedroom	RdC	- 2 lit(s) 90	1		champs	12.00 m ²	Placard avec étagère et penderie
Chambre / Bedroom	RdC	- 1 lit(s) 140	1		champs	12.00 m ²	Placard avec étagère et penderie
Chambre / Bedroom	RdC	- 1 lit(s) 140 - 1 lit(s) bébé	2		champs	16.00 m ²	Armoire
Salle d'eau / Shower room	RdC		1			5.00 m ²	
WC	RdC		0			1.00 m ²	



Tarifs de location du gîte / Renting prices



Haute saison

- Du 06/07/2019 au 30/08/2019

1 290€

Charges et chauffage compris

Vac. Printemps/jour de l'an

- Du 06/04/2019 au 03/05/2019
- Du 28/12/2019 au 03/01/2020

890€

Charges et chauffage compris

Moyenne saison

- Du 04/05/2019 au 05/07/2019
- Du 31/08/2019 au 27/09/2019

850€

Charges et chauffage compris

Basse saison

- Du 05/01/2019 au 08/02/2019
- Du 09/03/2019 au 05/04/2019
- Du 28/09/2019 au 18/10/2019
- Du 02/11/2019 au 20/12/2019

790€

Charges et chauffage compris

Basse Saison Vac scolaire

- Du 09/02/2019 au 08/03/2019

790€

Charges et chauffage compris

Moyenne Saison Vac scolaire

- Du 19/10/2019 au 01/11/2019
- Du 21/12/2019 au 27/12/2019

850€

Charges et chauffage compris

2 jours 1 nuit

-

Week-end et séjour 2 nuits

440€

Charges et chauffage compris

Mid Week

490€

Charges et chauffage compris

Suppléments / Extra costs

Supplément animal par jour **5.00€**

Linge de toilette (prix par pers) **5.00€**

Taxe de séjour / Tourist tax **en supplément / not included**

L'électricité, le chauffage, la fourniture d'eau froide et d'eau chaude sont compris dans le prix de la location. Toute consommation d'eau et d'énergie non liée à l'usage habituel d'une location fera l'objet d'une facturation supplémentaire.

The price includes electricity, heating, hot and cold water. Any consumption of water and energy unrelated to the usual use of a rental will be subject to a additional cost.

Les suppléments sont à régler directement au propriétaire ou à son représentant en fin de séjour. Nous vous rappelons que vous devez laisser le gîte aussi propre que vous l'avez trouvé à votre arrivée, si vous ne demandez pas au propriétaire l'option forfait ménage.

Do not forget you must use and maintain the gîte carefully and leave it clean and tidy as on arrival if you don't request for cleaning departure fees.

Dépôt de garantie / Damage deposit

A votre arrivée, un dépôt de garantie obligatoire de **300€** vous sera demandé et vous sera restitué au départ après établissement de l'état des lieux de sortie.

Upon arrival, a damage deposit 300€ will be requested and will be returned on departure subject to the assessment of the state of the property.

Les formules week-end (normal) de 2 nuits et Mid week sont uniquement réservables en dehors des vacances scolaires. Lors des vacances scolaires et en dernière minute uniquement, possibilité de louer de 2 nuits jusqu'à 6 nuits (prix week-end + 10% pour 2 nuits et majoration pour toute nuit supplémentaire).

Gîte n°2646 - Calvados Accueil Réservation Campus Effiscience 9 Rue Sedar Senghor, CS70450 - 14461 COLOMBELLES CEDEX

EUURL au capital de 8000€. N°opérateur de voyages et de séjours IM014120008. N° SIRET 39065896100029 APE 7990Z. Carte professionnelle N°CPI 1401 2018 000 023 549. Assureur MMA IARD et Liberty Mutual. Garant : AXA France IARD S.A., 26 rue Drouot, 75009 PARIS. Diffusion Calvados Accueil Réservation. Reproduction interdite. Pour toute information sur l'exposition, les vues, les tarifs EDF en vigueur, vous pouvez contacter le service réservation. Photos à titre d'information, aménagement susceptible d'évolution.

Incontournables

A découvrir dans le Calvados...



Découvrir Bayeux, l'incontournable cité médiévale, célèbre pour sa Tapisserie.



Découvrir Falaise, berceau de Guillaume le Conquérant.

Rendre hommage aux soldats morts pour la Paix sur les plages du Débarquement.



Se laisser séduire par Honfleur, la pittoresque.



S'émouvoir et se souvenir au Mémorial de Caen.



Sillonner les routes traditionnelles du Pays d'Auge.

Avoir le souffle coupé sur les hauteurs de la Suisse Normande.



Se donner le vertige au Viaduc de la Souleuvre dans le Bocage normand.



Se balader sur les plages de la côte, Deauville, Cabourg, Ouistreham ...



Fouler les « planches » des plus grandes stars internationales à Deauville.

Crédit Photos : Calvados Tourisme, P. Delval



Les Gîtes de France Calvados à votre écoute avant, pendant et après votre séjour, du lundi au vendredi : 9h à 18h sans interruption et le samedi de 9h30 à 18h au 02 31 82 71 65.

Retrouvez-nous aussi sur

