



GITES DE FRANCE - Calvados Accueil Réservation

Campus Effiscience 9 Rue Sedar Senghor, CS70450 - 14461 COLOMBELLES CEDEX

Tel : 02 31 82 71 65 - Mail : reservation@gites-de-france-calvados.fr - Site web : <http://www.gites-de-france-calvados.fr>



Hébergement City Break N°2663 - Clifden à DEAUVILLE à 0.0 km de DEAUVILLE

Adresse : - 25 rue Hoche

- Premium - 4 personnes - 2 chambres
- surface habitable / living space 70 m²
- Animal interdit / No pets allowed.

Propriétaire / Owner

Madame MOITIE Sophie

Langue(s) étrangère(s) parlée(s) / foreign language spoken :
Anglais/English

Services et loisirs / Services and leisures

- Mer / Sea : 0.2 km
- Baignade/plage / Sea bathing : 0.2 km
- Piscine / Swimming pool : 0.3 km
- Equitation / Riding : 2.0 km
- Golf : 8.0 km
- Tennis : 0.5 km
- Pêche / Fishing : 0.2 km
- Sentiers / Footpaths : 0.6 km
- Aéroport / Airport : 7.0 km
- Transport en commun / Public transport : 0.2 km
- Parking : - km
- Quartier / Historic districts : - km
- Musée / Museum : - km
- Cinémas : - km
- Théâtres / Theater : - km
- Parcs et jardins / Parks and Gardens : - km
- Commerce / Stores : Sur Place

"Idéal pour un séjour au calme au coeur de Deauville et à 10 minutes à pied de la plage"

Pour un séjour au calme au cœur de Deauville, choisissez le "Clifden"! Situé dans une cour privée garantissant le calme, vous accéderez à pied aux commerces, restaurants, à la plage, à l'hippodrome et aux autres attraits de la cité Deauvillaise. Vous apprécierez l'intérieur lumineux et agréablement décoré sur le thème de la mer. Votre hôte, Sophie, vous accueille chaleureusement et se tient à votre disposition pour vous conseiller dans vos visites. Du lundi au jeudi inclus accueil à partir de 17h et le samedi à partir de 16h.

Appartement à l'étage de l'habitation. Cour d'accès commune, puis entrée indépendante. Entrée avec WC, 2 chambres (1 lit 2 personnes 140x190 cm et 2 lits 1 personne 90x190 cm), salle de bain, séjour avec espace salon (2 canapés et TV) et espace cuisine semi-ouverte. TV. Lave-linge. Lave-vaisselle. Accès internet. Petit balcon. Parking dans la rue, stationnement clos sur demande.

An upstairs flat on top of the owner's house. Common yard then independent entrance. Entrance with toilet, 2 bedrooms (1 double bed, 2 single beds), bathroom, living room with lounge corner (2 sofas and TV) and half-open kitchen corner. Small balcony. TV, parking space in the street but possibility of an enclosed parking on request. For a quiet stay in the heart of Deauville, choose The "Clifden" gite situated in a private and yard and quiet place. Shops, restaurants, beach or racecourse are all accessible on foot. You will appreciate the bright inside with the tasteful seaside decoration. Sophie will be most pleased to recommend you all places of interest. Key collection from 5 pm from monday to friday and at 4 pm on saturday.

Accès / Acces

Adresse du gîte :

- 25 rue Hoche - 14800 DEAUVILLE

Coordonnées GPS : Longitude 0.07488200 Latitude 49.35725600

A13 direction Deauville, arrivé à Deauville par la gare, continuer sur la D513 avenue de la République, tourner à gauche dans la rue Robert Fossorier puis deux fois à droite. L'entrée du gîte se trouve à droite au 25 rue Hoche.

A13 motorway exit DEAUVILLE then at the railway station take D513 avenue de la Republique. Turn left in rue Robert Fossorier then twice right. The entrance of the gite is on the right 25 rue Hoche.

Remise des clés / Key collection

Accueil et remise des clés au gîte par le propriétaire ou son mandataire / Key collection at the gite by the owner or representative





Equipements Intérieur / Inside equipments

- Chauffage fioul
- Télévision
- Chambre indépendante
- Chaise haute bébé
- Four électrique
- Cocotte minute
- Grille pain
- Couvertures pour les lits
- Lave linge
- Draps&serviettes fournis
- Fer à repasser
- sèche-cheveux
- Plaques ou cuisinière électrique(s)
- Cafetière électrique
- Robot ou mixeur
- Jeux de société
- Lave-Vaisselle
- Lit bébé
- Aspirateur
- Réfrigérateur
- Micro ondes
- Bouilloire électrique
- Couettes pour les lits

Equipements Extérieur / Outside equipments

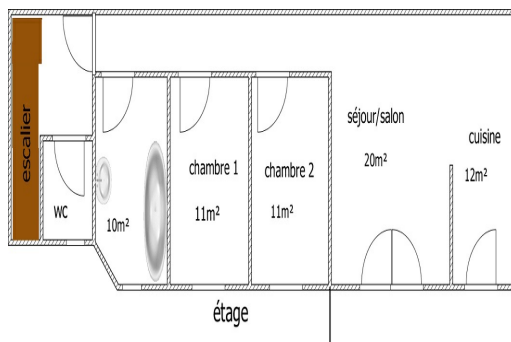
- Appartement

Services

- Possibilité ménage
- Draps fournis
- Appartement
- Accès internet

Détails des pièces / Rooms details

Type de pièce / Part type	Niveau / Level	Literie / Beds	Fenêtre / Windows	Exposition / Exposure	Vue / View	Surface / Area	Descriptif - Equipement / Descriptive - Equipment
Séjour / Living room	1er		0			32.00 m ²	séjour avec espace cuisine
Chambre / Bedroom	1er	- 2 lit(s) 90	0			0.00 m ²	armoire avec penderie
Chambre / Bedroom	1er	- 1 lit(s) 140	0			0.00 m ²	armoire
WC	1er		0			0.00 m ²	avec lave-mains
Salle de Bain / Bathroom	1er		0			0.00 m ²	



Tarifs de location du gîte pour une semaine / Renting prices per week



Basse saison

- Du 05/01/2019 au 08/02/2019
- Du 09/03/2019 au 05/04/2019
- Du 28/09/2019 au 18/10/2019
- Du 02/11/2019 au 20/12/2019

620

Basse Saison Vac scolaire

- Du 09/02/2019 au 08/03/2019

620

Vac.Printemps/jour de l'an

- Du 06/04/2019 au 03/05/2019
- Du 28/12/2019 au 03/01/2020

690

Moyenne saison

- Du 04/05/2019 au 05/07/2019
- Du 31/08/2019 au 27/09/2019

690/950

Haute saison

- Du 06/07/2019 au 30/08/2019

950

Moyenne Saison Vac scolaire

- Du 19/10/2019 au 01/11/2019
- Du 21/12/2019 au 27/12/2019

690

Pour tout autre type de séjour (week-end et séjours de 2 à 6 nuits): tarifs affichés sur notre site web.

Suppléments / Extra costs

Forfait ménage fin de séjour **50.00€**

Taxe de séjour / Tourist tax **en supplément / not included**

L'électricité, le chauffage, la fourniture d'eau froide et d'eau chaude sont compris dans le prix de la location. Toute consommation d'eau et d'énergie non liée à l'usage habituel d'une location fera l'objet d'une facturation supplémentaire.

The price includes electricity, heating, hot and cold water. Any consumption of water and energy unrelated to the usual use of a rental will be subject to a additional cost.

Les suppléments sont à régler directement au propriétaire ou à son représentant en fin de séjour. Nous vous rappelons que vous devez laisser le gîte aussi propre que vous l'avez trouvé à votre arrivée, si vous ne demandez pas au propriétaire l'option forfait ménage.

Do not forget you must use and maintain the gîte carefully and leave it clean and tidy as on arrival if you don't request for cleaning departure fees.

Dépôt de garantie / Damage deposit

A votre arrivée, un dépôt de garantie obligatoire de **150€** vous sera demandé et vous sera restitué au départ après établissement de l'état des lieux de sortie.

Upon arrival, a damage deposit 150€ will be requested and will be returned on departure subject to the assessment of the state of the property.

Incontournables

A découvrir dans le Calvados...



Découvrir Bayeux, l'incontournable cité médiévale, célèbre pour sa Tapisserie.



Découvrir Falaise, berceau de Guillaume le Conquérant.

Rendre hommage aux soldats morts pour la Paix sur les plages du Débarquement.



Se laisser séduire par Honfleur, la pittoresque.



S'émouvoir et se souvenir au Mémorial de Caen.



Sillonner les routes traditionnelles du Pays d'Auge.

Avoir le souffle coupé sur les hauteurs de la Suisse Normande.



Se donner le vertige au Viaduc de la Souleuvre dans le Bocage normand.



Se balader sur les plages de la côte, Deauville, Cabourg, Ouistreham ...



Fouler les « planches » des plus grandes stars internationales à Deauville.

Crédit Photos : Calvados Tourisme, P. Delval



Les Gîtes de France Calvados à votre écoute avant, pendant et après votre séjour, du lundi au vendredi : 9h à 18h sans interruption et le samedi de 9h30 à 18h au 02 31 82 71 65.

Retrouvez-nous aussi sur

