



GITES DE FRANCE - Calvados Accueil Réservation

Campus Effiscience 9 Rue Sedar Senghor, CS70450 - 14461 COLOMBELLES CEDEX

Tel : 02 31 82 71 65 - Mail : reservation@gites-de-france-calvados.fr - Site web : <http://www.gites-de-france-calvados.fr>



Gîte N°2673 - Chez Lénou à GENNEVILLE à 9.0 km de HONFLEUR

Adresse : - 140 chemin de la briquerie

- 3 épis - 2 personnes - 0 chambre
- surface habitable / living space 22 m²
- espace extérieur / ground 500 m²
- Animal interdit / No pets allowed.

Propriétaire / Owner

Madame RIGOT Patrick et Annie

Langue(s) étrangère(s) parlée(s) / foreign language spoken :
Anglais/English

Services et loisirs / Services and leisures

- Mer / Sea : 9.0 km
- Baignade/plage / Sea bathing : 9.0 km
- Piscine / Swimming pool : 9.0 km
- Equitation / Riding : 9.0 km
- Golf : 10.0 km
- Tennis : 9.0 km
- Pêche / Fishing : 9.0 km
- Sentiers / Footpaths : Sur Place
- Voile / Sailing : 9.0 km
- Commerce / Stores : 4.0 km

"Proche de Honfleur et des plages de la Côte Fleurie (Deauville, Trouville, Blonville sur Mer ...), un gîte pour un séjour à deux, calme et confortable, avec un joli jardin."

Dans une propriété calme, entre Honfleur et Pont l'Évêque, et à quelques minutes de la mer, ce gîte à l'étage d'une longère en colombages, est bien équipé et harmonieux. Annie et Patrick seront aux petits soins pour vous, et discrets pour vous assurer un havre de paix. La région est particulièrement riche de visites incontournables : Honfleur bien sûr, Deauville et Trouville, les villages remarquables : Beaumont-en-Auge, Blangy-le-Château, Beuvron-en-Auge, Lisieux. Vous goûterez aussi les produits du terroir : jus de pomme, cidre, fromages.

Gîte à l'étage de l'habitation des propriétaires, au dessus de la lingerie. Accès par un large escalier. Grande pièce mansardée avec espace cuisine aménagée, espace détente avec banquette, espace nuit (lit 160x190 cm), salle d'eau avec WC. TV. Accès internet par Wifi. Lit fait à l'arrivée, linge de toilette fourni (2 serviettes par personne). Lingerie en commun avec les propriétaires (lave-linge et sèche-linge). Jardin privé sans vis-à-vis avec table de jardin et transats. Toutes charges comprises. Chauffage électrique. Place de parking au pied du gîte.

Gite upstairs the owners'house, over the laundry (no noise pollution). Access by a wide staircase. Large attic room with kitchen area, relaxing area with bench, bedding area (160x190cm double bed) shower room with toilet. TV. Internet access by Wifi. Beds are made. Bath towels supplied (2 towels per person). Common laundry with the owners (washing machine, tumble dryer). Private garden with no face to face with garden table and sun decks. All charges included. Electric heating. In a quiet property, situated between Honfleur and Pont l'Eveque, this gite upstairs a long half-timbered house is well equipped and harmonious. Annie and Patrick will take care of you to insure you a quiet stay. You will enjoy the numerous places of interest of the region : Honfleur of course and the traditional villages : Beaumont en Auge, Blangy le Chateau and Beuvron en Auge. You will also taste the local products : apple juice, cider and cheese.

Accès / Acces

Adresse du gîte :

- 140 chemin de la briquerie - 14600 GENNEVILLE

Coordonnées GPS : Longitude 0.27861400 Latitude 49.37439300

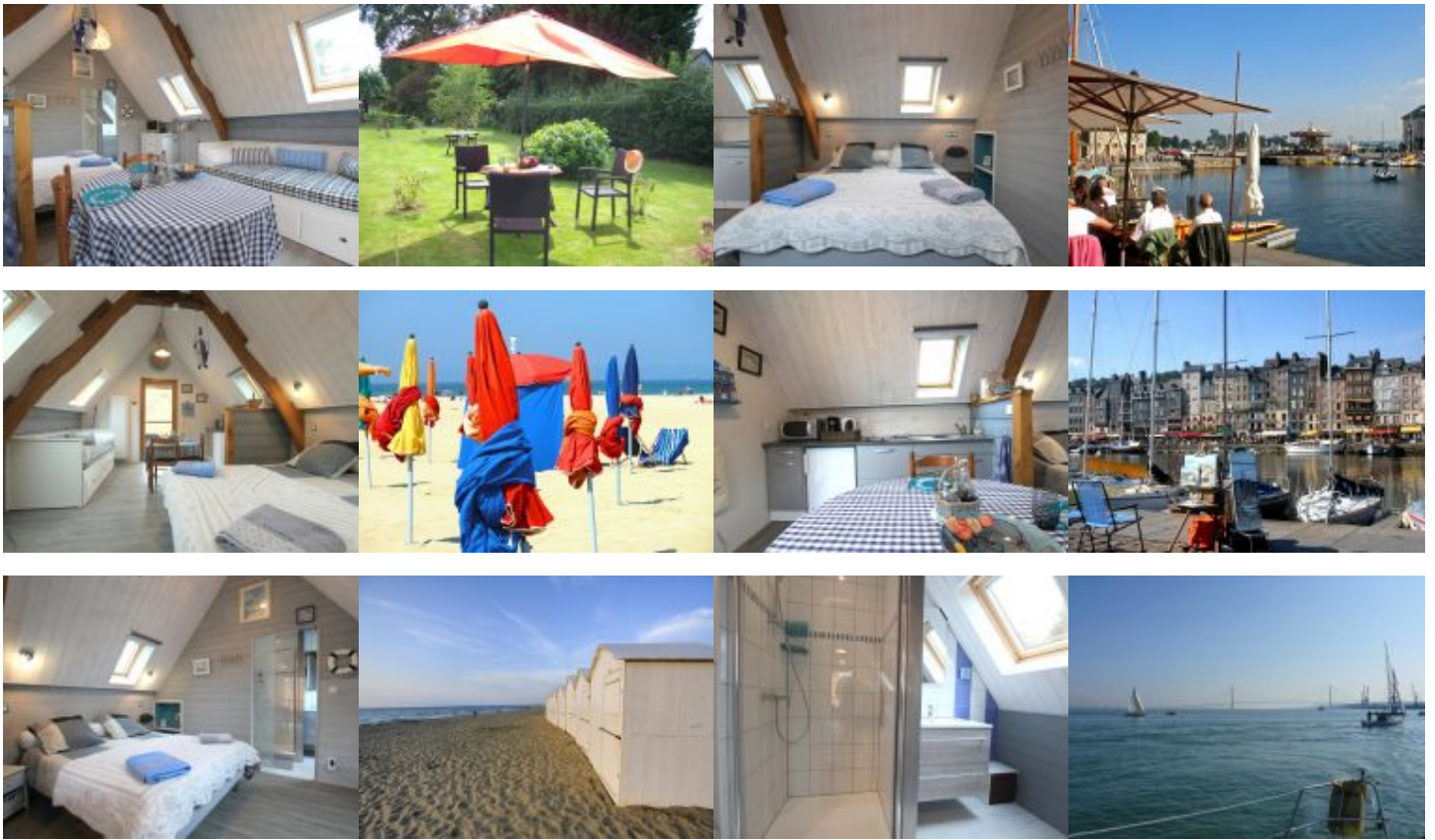
A13, direction Caen, sortir à Pont L'évêque. Puis direction Rouen, Beuzeville D675. A Saint-Benoit d'Hébertot, à gauche, direction Honfleur D17, puis à droite, direction Genneville D140. A Genneville, prendre la petite route à droite entre l'église et la boulangerie. Au bout, à droite puis 1ère entrée à gauche. (140m du bourg).

A13 (motorway) direction Caen, exit in Pont l'Eveque. Then direction Rouen/Beuzeville D675. In Saint-Benoit d'Hebertot turn left direction Honfleur D17 then turn right direction Genneville D140. In Genneville take the little road on your right between the church and the bakery. At the end, turn right then take the first entrance on your left (140m from the village).

Remise des clés / Key collection

Accueil et remise des clés au gîte par le propriétaire ou son mandataire / Key collection at the gite by the owner or representative





Equipements Intérieur / *Inside equipments*

- Chauffage électrique
- Draps & torchons incl.
- sèche-cheveux
- Micro ondes
- Grille pain
- Lave linge
- Sèche linge
- Réfrigérateur
- Cafetière électrique
- Couettes pour les lits
- Télévision
- Fer à repasser
- Plaques vitrocéramiques ou induction
- Bouilloire électrique

Equipements Extérieur / *Outside equipments*

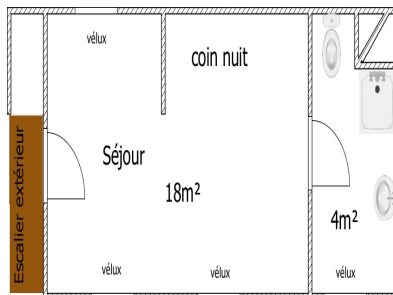
- Jardin
- Parasol
- Barbecue
- transats
- Salon-table jardin

Services

- Possibilité ménage
- Draps fournis
- Accès internet

Détails des pièces / Rooms details

Type de pièce / Part type	Niveau / Level	Literie / Beds	Fenêtre / Windows	Exposition / Exposure	Vue / View	Surface / Area	Descriptif - Equipement / Descriptive - Equipment
Séjour / Living room	1er	- 1 lit(s) 160	3			18.00 m ²	espace cuisine aménagée, espace salon avec banquette, espace nuit avec un lit 160x190cm, commode, portant penderie.
Salle d'eau / Shower room	1er		1			4.00 m ²	radiateur sèche-serviettes, sèche-cheveux.



surface totale 22m². Mansardé

Tarifs de location du gîte / Renting prices



Haute saison

- Du 06/07/2019 au 30/08/2019

420€
Charges et chauffage compris

Vac. Printemps/jour de l'an

- Du 04/04/2019 au 03/05/2019
- Du 28/12/2019 au 03/01/2020

315€
Charges et chauffage compris

Moyenne saison

- Du 04/05/2019 au 05/07/2019
- Du 31/08/2019 au 27/09/2019

315€
Charges et chauffage compris

Basse saison

- Du 05/01/2019 au 08/02/2019
- Du 09/03/2019 au 05/04/2019
- Du 28/09/2019 au 18/10/2019
- Du 02/11/2019 au 20/12/2019

280€
Charges et chauffage compris

Basse Saison Vac scolaire

- Du 09/02/2019 au 08/03/2019

280€
Charges et chauffage compris

Moyenne Saison Vac scolaire

- Du 19/10/2019 au 01/11/2019
- Du 21/12/2019 au 27/12/2019

315€
Charges et chauffage compris

Week-end et séjour 2 nuits

190€
Charges et chauffage compris

Mid Week

190€
Charges et chauffage compris

Les formules week-end (normal) de 2 nuits et Mid week sont uniquement réservables en dehors des vacances scolaires. Lors des vacances scolaires et en dernière minute uniquement, possibilité de louer de 2 nuits jusqu'à 6 nuits (prix week-end + 10% pour 2 nuits et majoration pour toute nuit supplémentaire).

Gîte n°2673 - Calvados Accueil Réservation Campus Effiscience 9 Rue Sedar Senghor, CS70450 - 14461 COLOMBELLES CEDEX

EURL au capital de 8000€. N°opérateur de voyages et de séjours IM014120008. N° SIRET 39065896100029 APE 7990Z. Carte professionnelle N°CPI 1401 2018 000 023 549. Assureur MMA IARD et Liberty Mutual. Garant : AXA France IARD S.A., 26 rue Drouot, 75009 PARIS. Diffusion Calvados Accueil Réservation. Reproduction interdite. Pour toute information sur l'exposition, les vues, les tarifs EDF en vigueur, vous pouvez contacter le service réservation. Photos à titre d'information, aménagement susceptible d'évolution.

Suppléments / Extra costs

Forfait ménage fin de séjour **20.00€**

Taxe de séjour / Tourist tax en supplément / *not included*

L'électricité, le chauffage, la fourniture d'eau froide et d'eau chaude sont compris dans le prix de la location.

Toute consommation d'eau et d'énergie non liée à l'usage habituel d'une location fera l'objet d'une facturation supplémentaire.

The price includes electricity, heating, hot and cold water.

Any consumption of water and energy unrelated to the usual use of a rental will be subject to a additional cost.

Les suppléments sont à régler directement au propriétaire ou à son représentant en fin de séjour.

Nous vous rappelons que vous devez laisser le gîte aussi propre que vous l'avez trouvé à votre arrivée, si vous ne demandez pas au propriétaire l'option forfait ménage.

Do not forget you must use and maintain the gîte carefully and leave it clean and tidy as on arrival if you don't request for cleaning departure fees.

Dépôt de garantie / Damage deposit

A votre arrivée, un dépôt de garantie obligatoire de **150€** vous sera demandé et vous sera restitué au départ après établissement de l'état des lieux de sortie.

Upon arrival, a damage deposit 150€ will be requested and will be returned on departure subject to the assessment of the state of the property.

Incontournables

A découvrir dans le Calvados...



Découvrir Bayeux, l'incontournable cité médiévale, célèbre pour sa Tapisserie.



Découvrir Falaise, berceau de Guillaume le Conquérant.

Rendre hommage aux soldats morts pour la Paix sur les plages du Débarquement.



Se laisser séduire par Honfleur, la pittoresque.



S'émouvoir et se souvenir au Mémorial de Caen.



Sillonner les routes traditionnelles du Pays d'Auge.

Avoir le souffle coupé sur les hauteurs de la Suisse Normande.



Se donner le vertige au Viaduc de la Souleuvre dans le Bocage normand.



Se balader sur les plages de la côte, Deauville, Cabourg, Ouistreham ...



Fouler les « planches » des plus grandes stars internationales à Deauville.

Crédit Photos : Calvados Tourisme, P. Delval



Les Gîtes de France Calvados à votre écoute avant, pendant et après votre séjour, du lundi au vendredi : 9h à 18h sans interruption et le samedi de 9h30 à 18h au 02 31 82 71 65.

Retrouvez-nous aussi sur

