



# GITES DE FRANCE - Calvados Accueil Réservation

Campus Effiscience 9 Rue Sedar Senghor, CS70450 - 14461 COLOMBELLES CEDEX

Tel : 02 31 82 71 65 - Mail : [reservation@gites-de-france-calvados.fr](mailto:reservation@gites-de-france-calvados.fr) - Site web : <http://www.gites-de-france-calvados.fr>



## Gîte N°2681 - La Maison du Postier à PORT EN BESSIN HUPPAIN à 0.0 km de PORT EN BESSIN

Adresse : - 8 route de Bayeux

- 4 épis - 6 personnes - 3 chambres
  - surface habitable / living space 106 m<sup>2</sup>
  - espace extérieur / ground 30 m<sup>2</sup>
  - Animal accepté gratuitement / Pet allowed free.
- Gîte de mer / stay Sea

### Propriétaire / Owner

Madame, Monsieur MARTIN Valérie et Ludovic  
Langue(s) étrangère(s) parlée(s) / foreign language spoken :

### Services et loisirs / Services and leisures

- Mer / Sea : 0.1 km
- Baignade/plage / Sea bathing : 7.0 km
- Piscine / Swimming pool : 9.0 km
- Equitation / Riding : 5.0 km
- Golf : 1.0 km
- Tennis : 0.5 km
- Pêche / Fishing : 0.1 km
- Sentiers / Footpaths : 0.1 km
- Voile / Sailing : 7.0 km
- Commerce / Stores : Sur Place

## "Un gîte haut de gamme aux tendances marines à 2 pas du port de pêche"

Avec une vue dégagée sur le port de pêche et une terrasse privative bien exposée, "La Maison du Postier" sera votre maison de vacances idéale pour vos séjours bord de mer. L'intérieur moderne, chaleureux et aux tendances marines vous séduira de même que les équipements complets et haut de gamme. Laissez votre voiture au parking et profitez de l'ambiance animée d'un port de pêche traditionnel avec ses restaurants, boutiques et marché aux poissons. Ici, tout se fait à pied ! A découvrir aux alentours : les sites historiques du Débarquement et Bayeux, ville d'Art et d'Histoire.

Gîte mitoyen au bureau de poste. Rez-de-chaussée (accès par escalier de 6 marches) : cuisine aménagée indépendante, salon avec espace repas. Étage : 3 chambres (2 lits 2 personnes en 160 cm et 2 lits 1 personne en 90 cm), salle d'eau (douche et double vasque), WC. Terrasse privative de 30 m<sup>2</sup>. Chauffage central. Lave-linge. Lave-vaisselle. TV. Plancha. Senseo. Connexion internet (Wifi). Équipements bébé. Charges comprises et draps fournis.

*Semi-detached to the local post office. Ground floor (access by staircase of 6 steps) : independent fitted kitchen, living room with lunch area. Upstairs : 3 bdms (2 double beds 160cm and 2 single beds), shower room (shower and double washbasin), toilet. Private terrace 30m<sup>2</sup>. Central heating. Washing machine. Dish washer. TV. Internet connection (Wifi). Baby equipments. Included fees and bedlinen supplied. La Maison du Postier is an ideal holiday house for seaside stays. It has a clear view onto the fishing harbour and a well-exposed private terrace. You will appreciate the modern, warm with navy trends indoor as well as complete and high standard facilities. You will let the car in the car park and walk in the village, enjoy the traditional fishing harbour atmosphere with its restaurants, shops and fish market. Nearby are the historical spots of the Landing and Bayeux, a town of Art and History.*

### Accès / Acces

Adresse du gîte :

- 8 route de Bayeux - 14520 PORT EN BESSIN HUPPAIN

Coordonnées GPS : Longitude -0.75526200 Latitude 49.34673000

Remise des clés : au gîte par la propriétaire. Sur l'axe Caen-Cherbourg RN13, à Bayeux prendre la sortie 36. Prendre toujours la direction de Port en Bessin. A Port en Bessin, au 1er rond point prendre en face vers le centre ville. Au feu, tout droit, le gîte est environ 300 m sur la gauche, mitoyen à la Poste (n°8)

Delivery of the keys : at the gîte by the owner. On the Caen-Cherbourg RN13, in Bayeux exit 36. Follow the direction of Port en Bessin. In Port en Bessin, at the first roundabout, drive towards the centre town. At the traffic lights, go straight on : the gîte is about 300m on the left, semi detached to the local post-office (n° 8).

### Remise des clés / Key collection

Accueil et remise des clés au gîte par le propriétaire ou son mandataire / Key collection at the gîte by the owner or representative





### Equipements Intérieur / Inside equipments

- |                             |                          |                   |
|-----------------------------|--------------------------|-------------------|
| ▪ Chauffage fioul           | ▪ Lave linge             | ▪ Lave-Vaisselle  |
| ▪ Télévision                | ▪ Draps&torchons incl.   | ▪ Lit bébé        |
| ▪ Sèche linge               | ▪ Fer à repasser         | ▪ Aspirateur      |
| ▪ Chaise haute bébé         | ▪ Matelas à langer       | ▪ sèche-cheveux   |
| ▪ Réfrigérateur             | ▪ Case congélateur       | ▪ Four électrique |
| ▪ Plaques ou cuisinière gaz | ▪ Micro ondes            | ▪ Cocotte minute  |
| ▪ Cafetière électrique      | ▪ Bouilloire électrique  | ▪ Grille pain     |
| ▪ Robot ou mixeur           | ▪ Couettes pour les lits | ▪ Jeux de société |

### Equipements Extérieur / Outside equipments

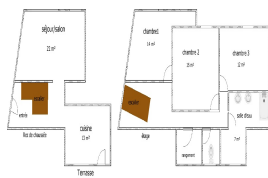
- |               |            |                      |
|---------------|------------|----------------------|
| ▪ Espace clos | ▪ Terrasse | ▪ Salon-table jardin |
| ▪ Parasol     | ▪ transats |                      |

### Services

- |                  |                      |                 |
|------------------|----------------------|-----------------|
| ▪ Espace clos    | ▪ Possibilité ménage | ▪ Draps fournis |
| ▪ Accès internet | ▪ Loc.Linge toilette |                 |

## Détails des pièces / Rooms details

Type de pièce / Part type	Niveau / Level	Literie / Beds	Fenêtre / Windows	Exposition / Exposure	Vue / View	Surface / Area	Descriptif - Equipement / Descriptive - Equipment
Séjour / Living room	RdC		2			0.00 m <sup>2</sup>	
Cuisine / Kitchen	RdC		2			0.00 m <sup>2</sup>	
Chambre / Bedroom	1er	- 1 lit(s) 160 - 1 lit(s) bébé	1		champs	0.00 m <sup>2</sup>	Placard avec penderie et étagères
Chambre / Bedroom	1er	- 2 lit(s) 90	1		champs	0.00 m <sup>2</sup>	Placard avec penderie et étagères
Chambre / Bedroom	1er	- 1 lit(s) 160	1		champs	0.00 m <sup>2</sup>	Placard avec penderie et étagères
Salle d'eau / Shower room	1er		1			0.00 m <sup>2</sup>	Douche à l'italienne et double-vasque
WC	1er		1			1.00 m <sup>2</sup>	



## Tarifs de location du gîte / Renting prices



### Haute saison

- Du 06/07/2019 au 30/08/2019

**980€**

**Charges et chauffage compris**

### Vac. Printemps/jour de l'an

- Du 06/04/2019 au 03/05/2019
- Du 28/12/2019 au 03/01/2020

**750€**

**Charges et chauffage compris**

### Moyenne saison

- Du 04/05/2019 au 05/07/2019
- Du 31/08/2019 au 27/09/2019

**650€**

**Charges et chauffage compris**

### Basse saison

- Du 05/01/2019 au 08/02/2019
- Du 09/03/2019 au 05/04/2019
- Du 28/09/2019 au 18/10/2019
- Du 02/11/2019 au 20/12/2019

**550€**

**Charges et chauffage compris**

### Basse Saison Vac scolaire

- Du 09/02/2019 au 08/03/2019

**550€**

**Charges et chauffage compris**

### Moyenne Saison Vac scolaire

- Du 19/10/2019 au 01/11/2019
- Du 21/12/2019 au 27/12/2019

**650€**

**Charges et chauffage compris**

### 2 jours 1 nuit

-

### Week-end et séjour 2 nuits

**390€**

**Charges et chauffage compris**

### Mid Week

**390€**

**Charges et chauffage compris**

Les formules week-end (normal) de 2 nuits et Mid week sont uniquement réservables en dehors des vacances scolaires. Lors des vacances scolaires et en dernière minute uniquement, possibilité de louer de 2 nuits jusqu'à 6 nuits (prix week-end + 10% pour 2 nuits et majoration pour toute nuit supplémentaire).

## Suppléments / Extra costs

Forfait ménage fin de séjour **60.00€**

Linge de toilette (prix par pers) **5.00€**

Taxe de séjour / Tourist tax **en supplément / not included**

L'électricité, le chauffage, la fourniture d'eau froide et d'eau chaude sont compris dans le prix de la location. Toute consommation d'eau et d'énergie non liée à l'usage habituel d'une location fera l'objet d'une facturation supplémentaire.

The price includes electricity, heating, hot and cold water. Any consumption of water and energy unrelated to the usual use of a rental will be subject to a additional cost.

Les suppléments sont à régler directement au propriétaire ou à son représentant en fin de séjour. Nous vous rappelons que vous devez laisser le gîte aussi propre que vous l'avez trouvé à votre arrivée, si vous ne demandez pas au propriétaire l'option forfait ménage.

Do not forget you must use and maintain the gîte carefully and leave it clean and tidy as on arrival if you don't request for cleaning departure fees.

### Dépôt de garantie / Damage deposit

A votre arrivée, un dépôt de garantie obligatoire de 300€ vous sera demandé et vous sera restitué au départ après établissement de l'état des lieux de sortie.

Upon arrival, a damage deposit 300€ will be requested and will be returned on departure subject to the assessment of the state of the property.

# Incontournables

A découvrir dans le Calvados...



Découvrir Bayeux, l'incontournable cité médiévale, célèbre pour sa Tapisserie.



Découvrir Falaise, berceau de Guillaume le Conquérant.

Rendre hommage aux soldats morts pour la Paix sur les plages du Débarquement.



Se laisser séduire par Honfleur, la pittoresque.



S'émouvoir et se souvenir au Mémorial de Caen.



Sillonner les routes traditionnelles du Pays d'Auge.

Avoir le souffle coupé sur les hauteurs de la Suisse Normande.



Se donner le vertige au Viaduc de la Souleuvre dans le Bocage normand.



Se balader sur les plages de la côte, Deauville, Cabourg, Ouistreham ...



Fouler les « planches » des plus grandes stars internationales à Deauville.

Crédit Photos : Calvados Tourisme, P. Delval



Les Gîtes de France Calvados à votre écoute avant, pendant et après votre séjour, du lundi au vendredi : 9h à 18h sans interruption et le samedi de 9h30 à 18h au 02 31 82 71 65.

Retrouvez-nous aussi sur

