



GITES DE FRANCE - Calvados Accueil Réservation

Campus Effiscience 9 Rue Sedar Senghor, CS70450 - 14461 COLOMBELLES CEDEX

Tel : 02 31 82 71 65 - Mail : reservation@gites-de-france-calvados.fr - Site web : <http://www.gites-de-france-calvados.fr>



Gîte N°2684 - Le Puits Joli à CONDE EN NORMANDIE à 8.0 km de AUNAY SUR ODON

Adresse : La Métairie - PLESSIS-GRIMOULT (LE)

- 3 épis - 6 personnes - 3 chambres
 - surface habitable / living space 118 m²
 - espace extérieur / ground 1250 m²
 - Animal interdit / No pets allowed.
- Gîte bienvenue bébé / Gîte welcome baby

Propriétaire / Owner

Madame, Monsieur BRISSET Nadège et Pascal
Langue(s) étrangère(s) parlée(s) / foreign language spoken :
Anglais/English

Services et loisirs / Services and leisure

- Mer / Sea : 50.0 km
- Baignade/plage / Sea bathing : 50.0 km
- Piscine / Swimming pool : 16.0 km
- Equitation / Riding : 5.0 km
- Golf : 8.0 km
- Tennis : 10.0 km
- Pêche / Fishing : 11.0 km
- Sentiers / Footpaths : 2.0 km
- Voile / Sailing : 50.0 km
- Commerce / Stores : 8.0 km

"Un gîte moderne et très bien équipé pour occuper votre tribu !"

Pour un séjour au calme au cœur du Bocage Normand, cette maison contemporaine a tout pour vous séduire ! Elle offre de nombreux équipements qui raviront petits et grands : billard, piano, ping-pong, jeux, livres et même un parcours de mini-golf. Vous apprécierez son séjour moderne et lumineux avec ses grandes baies vitrées ainsi que son poêle à bois. Aux beaux jours, vous profiterez d'une immense terrasse de 60m² orientée plein-sud. Nadège et Pascal seront ravis de vous accueillir et de vous parler de leur région. Vous serez à 1h du Mont-Saint-Michel et des plages du Débarquement.

Maison indépendante. De plain-pied : entrée, séjour avec cuisine aménagée et espace salon (canapé) avec poêle à bois et piano, 3 chambres (1 lit double 140x190 cm et 4 lits simples 90x190 cm), salle de bain (avec douche et bain) avec WC, WC indépendant avec lave-mains. A l'étage en mezzanine : salle de jeux avec billard, grande TV écran plat. Garage avec lave-linge et sèche-linge, table de ping-pong. Grande terrasse avec salon de jardin, chaises longues, barbecue. Jardin clos avec balançoire et parcours de mini-golf. 2 vélos à disposition.

Independant house. Ground floor : entrance, living with kitchen and lounge area (sofa) with wood stove and piano, 3 bdms (1 double bed and 4 single beds), bathroom (with shower and bath) with toilet, separate toilet with hand-washbasin. Mezzanine upstairs : games room with snooker, large screen TV. Garage with washing machine and tumble dryer, ping pong. Large terrace with garden furniture, sun decks, barbecue. Enclosed garden with swing and mini-golf course. 2 bikes at disposal. If you want to spend a quiet stay in the heart of the Norman Bocage region, you will be enchanted by this modern house ! It offers numerous equipment for children and adults : snooker, piano, ping pont, games, books and even a mini-golf course. You will enjoy its bright and modern living-room with its large picture windows as well as its wood stove. When the weather is fine, you will appreciate the wide 50m² southfacing terrace. Nadège and Pascal will be very pleased to welcome you and talk about their region. The Mont St Michel and the Landing beaches are at one hour drive.

Accès / Acces

Adresse du gîte :

La Métairie - PLESSIS-GRIMOULT (LE) - 14770 CONDE EN NORMANDIE

Coordonnées GPS : Longitude -0.61355189 Latitude 48.94981740

A84 sortie Aunay-sur-odon, à Aunay suivre direction Condé-sur-Noireau. Dans le bourg du Plessis Grimoult prendre à droite direction Lénault, faire environ 1km, le gîte est la première maison à gauche.

A84 exit Aunay sur Odon. In Aunay, follow direction Condé sur Noireau. In the village of Plessis Grimoult turn right direction Lénault, drive about 1km, the gite is the first house on the left.

Remise des clés / Key collection

Accueil et remise des clés au gîte par le propriétaire ou son mandataire / Key collection at the gite by the owner or representative





Equipements Intérieur / Inside equipments

- chauffage élec et/ou bois
- Lave-Vaisselle
- chambre(s) au RDC
- Sèche linge
- Chaise haute bébé
- Réfrigérateur
- Plaques vitrocéramiques ou induction
- Cafetière électrique
- Robot ou mixeur
- Jeux de société
- Lave linge
- Télévision
- Lit bébé
- Fer à repasser
- Matelas à langer
- Case congélateur
- Micro ondes
- Bouilloire électrique
- Couettes pour les lits
- Cheminée ou poêle
- Plain pied
- Lecteur DVD
- Aspirateur
- sèche-cheveux
- Four électrique
- Cocotte minute
- Grille pain
- Lecteur CD - radio

Equipements Extérieur / Outside equipments

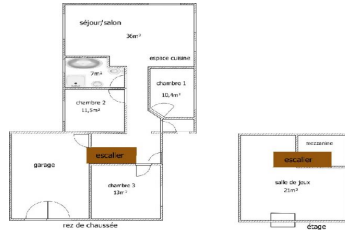
- Espace clos
- Maison individuelle
- Salle de jeux
- Parasol
- Portique
- Jardin
- Barbecue
- transats
- Garage
- Terrasse
- Salon-table jardin

Services

- Espace clos
- Salle de jeux
- Accès internet
- Possibilité ménage
- Jeux pour enfants
- Location des draps
- Bienvenue Bébé
- Vélo(s) à disposition
- Loc.Linge toilette

Détails des pièces / Rooms details

Type de pièce / Part type	Niveau / Level	Literie / Beds	Fenêtre / Windows	Exposition / Exposure	Vue / View	Surface / Area	Descriptif - Equipement / Descriptive - Equipment
Séjour / Living room	RdC		4			36.00 m ²	
Chambre / Bedroom	RdC	- 2 lit(s) 90	0		champs	0.00 m ²	
Chambre / Bedroom	RdC	- 1 lit(s) 140	0		champs	0.00 m ²	
Chambre / Bedroom	RdC	- 2 lit(s) 90	0		champs	0.00 m ²	
WC	RdC		0			0.00 m ²	avec lave-mains
Salle de Bain / Bathroom	RdC		0			0.00 m ²	s
Mezzanine	RdC		0			0.00 m ²	salle de jeux avec billard



Tarifs de location du gîte / Renting prices



Haute saison

- Du 06/07/2019 au 30/08/2019

490€

Charges et chauffage non compris

Vac.Printemps/jour de l'an

- Du 06/04/2019 au 03/05/2019
- Du 28/12/2019 au 03/01/2020

370€

Charges et chauffage non compris

Moyenne saison

- Du 04/05/2019 au 05/07/2019
- Du 31/08/2019 au 27/09/2019

340€

Charges et chauffage non compris

Basse saison

- Du 05/01/2019 au 08/02/2019
- Du 09/03/2019 au 05/04/2019
- Du 28/09/2019 au 18/10/2019
- Du 02/11/2019 au 20/12/2019

280€

Charges et chauffage non compris

Basse Saison Vac scolaire

- Du 09/02/2019 au 08/03/2019

280€

Charges et chauffage non compris

Moyenne Saison Vac scolaire

- Du 19/10/2019 au 01/11/2019
- Du 21/12/2019 au 27/12/2019

340€

Charges et chauffage non compris

Week-end et séjour 2 nuits

230€

Charges et chauffage non compris

Mid Week

230€

Charges et chauffage non compris

Les formules week-end (normal) de 2 nuits et Mid week sont uniquement réservables en dehors des vacances scolaires. Lors des vacances scolaires et en dernière minute uniquement, possibilité de louer de 2 nuits jusqu'à 6 nuits (prix week-end + 10% pour 2 nuits et majoration pour toute nuit supplémentaire).

Suppléments / Extra costs

Forfait ménage fin de séjour **45.00€**

Location draps (prix par lit) **10.00€**

Linge de toilette (prix par pers) **5.00€**

Brouette de bois **10.00€**

Taxe de séjour / Tourist tax **en supplément / not included**

8 KWh d'électricité par jour et la fourniture d'eau froide sont compris dans le prix de la location. La production d'eau chaude et le chauffage ne sont pas inclus. L'électricité utilisée au delà de 8 KWh par jour vous sera facturée après relevé de compteur à votre arrivée et à votre départ, au tarif EDF en vigueur
The price includes 8 KWh of electricity per day and cold water. The price of the gîte does not include the cost of hot water and heating.

Toute consommation d'eau et d'énergie non liée à l'usage habituel d'une location fera l'objet d'une facturation supplémentaire.

Any consumption of water and energy unrelated to the usual use of a rental will be subject to a additional cost.

Les suppléments sont à régler directement au propriétaire ou à son représentant en fin de séjour. Nous vous rappelons que vous devez laisser le gîte aussi propre que vous l'avez trouvé à votre arrivée, si vous ne demandez pas au propriétaire l'option forfait ménage.

Do not forget you must use and maintain the gîte carefully and leave it clean and tidy as on arrival if you don't request for cleaning departure fees.

Dépôt de garantie / Damage deposit

A votre arrivée, un dépôt de garantie obligatoire de **300€** vous sera demandé et vous sera restitué au départ après établissement de l'état des lieux de sortie.
Upon arrival, a damage deposit **300€** will be requested and will be returned on departure subject to the assessment of the state of the property.

Gîte n°2684 - Calvados Accueil Réservation Campus Efficience 9 Rue Sedar Senghor, CS70450 - 14461 COLOMBELLES CEDEX

EURL au capital de 8000€. N°opérateur de voyages et de séjours IM014120008. N° SIRET 39065896100029 APE 7990Z. Carte professionnelle N°CPI 1401 2018 000 023 549. Assureur MMA IARD et Liberty Mutual. Garant : AXA France IARD S.A., 26 rue Drouot, 75009 PARIS. Diffusion Calvados Accueil Réservation. Reproduction interdite. Pour toute information sur l'exposition, les vues, les tarifs EDF en vigueur, vous pouvez contacter le service réservation. Photos à titre d'information, aménagement susceptible d'évolution.

Incontournables

A découvrir dans le Calvados...



Découvrir Bayeux, l'incontournable cité médiévale, célèbre pour sa Tapisserie.



Découvrir Falaise, berceau de Guillaume le Conquérant.

Rendre hommage aux soldats morts pour la Paix sur les plages du Débarquement.



Se laisser séduire par Honfleur, la pittoresque.



S'émouvoir et se souvenir au Mémorial de Caen.



Sillonner les routes traditionnelles du Pays d'Auge.

Avoir le souffle coupé sur les hauteurs de la Suisse Normande.



Se donner le vertige au Viaduc de la Souleuvre dans le Bocage normand.



Se balader sur les plages de la côte, Deauville, Cabourg, Ouistreham ...



Fouler les « planches » des plus grandes stars internationales à Deauville.

Crédit Photos : Calvados Tourisme, P. Delval



Les Gîtes de France Calvados à votre écoute avant, pendant et après votre séjour, du lundi au vendredi : 9h à 18h sans interruption et le samedi de 9h30 à 18h au 02 31 82 71 65.

Retrouvez-nous aussi sur

