



GITES DE FRANCE - Calvados Accueil Réservation

Campus Effiscience 9 Rue Sedar Senghor, CS70450 - 14461 COLOMBELLES CEDEX

Tel : 02 31 82 71 65 - Mail : reservation@gites-de-france-calvados.fr - Site web : <http://www.gites-de-france-calvados.fr>



Gîte N°2750 - Le Coq aux Loges

à LIVAROT PAYS D AUGE à 16.0 km de LISIEUX

Adresse : Le Moulin - 30/31 Route de la Pierre Tournante - SAINTE-MARGUERITE-DES-LOGES

- 4 épis - 6 personnes - 3 chambres
- surface habitable / living space 150 m²
- espace extérieur / ground 1000 m²
- Animal interdit / No pets allowed.

Propriétaire / Owner

Monsieur LE CLECH François et Mireille

Langue(s) étrangère(s) parlée(s) / foreign language spoken :

Services et loisirs / Services and leisures

- Mer / Sea : 47.0 km
- Baignade/plage / Sea bathing : 47.0 km
- Piscine / Swimming pool : 16.0 km
- Equitation / Riding : 13.0 km
- Golf : 30.0 km
- Tennis : 4.0 km
- Pêche / Fishing : 4.0 km
- Sentiers / Footpaths : Sur Place
- Voile / Sailing : 38.0 km
- Commerce / Stores : 4.0 km

"Du confort, du calme et de la verdure, bienvenue au Coq aux Loges!"

Le gîte du Coq aux Loges est un ancien moulin du XVII^{ème} siècle rénové avec grand soin devant lequel passe le Ruisseau de l'Oeuvre. Ce très beau gîte spacieux vous accueille dans un cadre paisible à la lisière d'une forêt. Vous profiterez du terrain de pétanque, du sauna ou du billard. Le gîte est situé au coeur d'un pays de randonnées dont une au départ du bourg. Profitez de votre séjour pour flâner sur le grand marché de Lisieux, visiter le magnifique Manoir de Bellou ou encore la fabrication du Livarot.

Gîte indépendant pour 6 personnes avec parking, jardin et sauna. Voisin d'un 2^{ème} gîte pour 10 personnes (2749). Au rez-de-chaussée : séjour cathédrale avec table de billard, bar, tabourets, salle à manger, salon avec cheminée, cuisine toute équipée (lave-vaisselle), WC séparés, 1 chambre pour 2 personnes (lit de 160x200) avec salle de douche attenante et WC séparés. Au 1^{er} étage : 1 chambre pour 2 personnes (2 lits jumeaux de 80x200) avec dressing et TV, 1 salle de douche, WC séparés, 1 chambre pour 2 personnes (lit de 160x200) avec salle de douche ouverte sur la chambre et WC séparés. Jardin avec table, chaises, parasol, salon de jardin, transats, SAUNA avec espace détente, terrain de pétanque. Ménage inclus dans le prix. Linge de toilette fourni.

Independent gite accommodating 6 pers with parking lot, garden and sauna. Close to a 2nd gite accommodating 10 pers (ref 2749). On the ground floor cathedral ceiling living room with billiards, bar, stools, dining room, lounge with fireplace, equipped kitchen (dish washer), separated toilet, 1 bdrm sleeping 2 (1 160x200cm bed) with linked shower room and separated toilet. On the first floor : 1 bdrm sleeping 2 (2 twin 80x200cm beds) with dressing and TV, 1 shower room, separated toilet, 1 bdrm sleeping 2 (1 160x200cm bed) with open shower room on to the bdrm and separated toilet. Garden with table, chairs, parasol, garden furniture, sundecks, SAUNA with relaxing area, bowls grounds. Final cleaning included in the price. The gite du Coq aux Loges is a former 18th century mill carefully restored in front of which flows the Ruisseau (brook) de l'Oeuvre. This very beautiful large gite welcomes you in a peaceful place at the border of a forest. You will enjoy the bowls grounds, the sauna or the billiards. The gite is situated in the heart of a hiking region, with one path starting in the village. You will stroll on the wide market in Lisieux, visit the magnificent Manoir de Bellou or the manufacturing of the Livarot cheese.

Accès / Acces

Adresse du gîte :

Le Moulin - 30/31 Route de la Pierre Tournante - SAINTE-MARGUERITE-DES-LOGES - 14140 LIVAROT PAYS D AUGE

Coordonnées GPS : Longitude 0.19307300 Latitude 49.02436500

Depuis Livarot, prendre la D4 en direction de Fervaques puis, la D149 en direction de Sainte Marguerite des Loges. Le gîte se trouve sur votre gauche avant le bourg.

From Livarot, take the D4 direction Fervaques then the D149 direction Sainte Marguerite des Loges. The gite is on your left before the village.

Remise des clés / Key collection

Accueil et remise des clés au gîte par le propriétaire ou son mandataire / Key collection at the gite by the owner or representative





Equipements Intérieur / Inside equipments

- pompe à chaleur
- Lave-Vaisselle
- chambre(s) au RDC
- Sèche linge
- Chaise haute bébé
- Case congélateur
- Micro ondes
- Bouilloire électrique
- Couettes pour les lits
- Lave linge
- Télévision
- Lit bébé
- Fer à repasser
- sèche-cheveux
- Four électrique
- Cocotte minute
- Grille pain
- Lecteur CD - radio
- Cheminée ou poêle
- Draps & torchons incl.
- Lecteur DVD
- Aspirateur
- Réfrigérateur
- Plaques vitrocéramiques ou induction
- Cafetière électrique
- Robot ou mixeur
- Jeux de société

Equipements Extérieur / Outside equipments

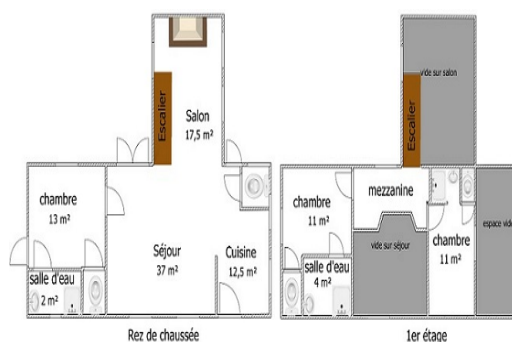
- Maison individuelle
- Salle de jeux
- Parasol
- Jardin
- Barbecue
- transats
- Terrasse
- Salon-table jardin

Services

- Draps fournis
- Salle de jeux
- SPA ou sauna
- Jeux pour enfants
- Ménage fin séjour inclus
- Accès internet

Détails des pièces / Rooms details

| Type de pièce / Part type | Niveau / Level | Literie / Beds | Fenêtre / Windows | Exposition / Exposure | Vue / View | Surface / Area | Descriptif - Equipement / Descriptive - Equipment |
|---------------------------|----------------|----------------|-------------------|-----------------------|------------|----------------------|--|
| WC | | | 0 | | | 1.00 m ² | WC indépendant en accès direct depuis la chambre |
| WC | | | 0 | | | 1.00 m ² | WC indépendant en accès direct depuis la chambre |
| WC | | | 0 | | | 1.00 m ² | WC indépendant en accès direct depuis la chambre |
| Séjour / Living room | RdC | | 3 | | | 37.00 m ² | Salle à manger avec bar et table à manger transformable en table de billard. |
| Salon / Sitting room | RdC | | 2 | | | 17.00 m ² | |
| Cuisine / Kitchen | RdC | | 2 | | | 12.00 m ² | |
| WC | RdC | | 0 | | | 0.00 m ² | |
| Chambre / Bedroom | RdC | - 1 lit(s) 160 | 1 | | champs | 13.00 m ² | |
| Salle d'eau / Shower room | RdC | | 0 | | | 2.00 m ² | |
| Chambre / Bedroom | 1er | - 2 lit(s) 90 | 1 | | champs | 11.00 m ² | |
| Salle d'eau / Shower room | 1er | | 0 | | | 4.00 m ² | |
| Chambre / Bedroom | 1er | - 1 lit(s) 160 | 1 | | champs | 11.00 m ² | |
| Salle d'eau / Shower room | 1er | | 0 | | | 2.00 m ² | |



Tarifs de location du gîte / Renting prices



Haute saison

- Du 06/07/2019 au 30/08/2019

830€

Charges et chauffage compris

Vac. Printemps/jour de l'an

- Du 06/04/2019 au 03/05/2019
- Du 28/12/2019 au 03/01/2020

630€

Charges et chauffage compris

Moyenne saison

- Du 04/05/2019 au 05/07/2019
- Du 31/08/2019 au 27/09/2019

590€

Charges et chauffage compris

Basse saison

- Du 05/01/2019 au 08/02/2019
- Du 09/03/2019 au 05/04/2019
- Du 28/09/2019 au 18/10/2019
- Du 02/11/2019 au 20/12/2019

490€

Charges et chauffage compris

Basse Saison Vac scolaire

- Du 09/02/2019 au 08/03/2019

490€

Charges et chauffage compris

Moyenne Saison Vac scolaire

- Du 19/10/2019 au 01/11/2019
- Du 21/12/2019 au 27/12/2019

590€

Charges et chauffage compris

2 jours 1 nuit

400€

Week-end et séjour 2 nuits

420€

Charges et chauffage compris

Mid Week

420€

Charges et chauffage compris

Suppléments / Extra costs

Stère de bois 70.00€

Brouette de bois 40.00€

Taxe de séjour / Tourist tax en supplément / not included

L'électricité, le chauffage, la fourniture d'eau froide et d'eau chaude sont compris dans le prix de la location. Toute consommation d'eau et d'énergie non liée à l'usage habituel d'une location fera l'objet d'une facturation supplémentaire.

The price includes electricity, heating, hot and cold water. Any consumption of water and energy unrelated to the usual use of a rental will be subject to a additional cost.

Les suppléments sont à régler directement au propriétaire ou à son représentant en fin de séjour. Nous vous rappelons que vous devez laisser le gîte aussi propre que vous l'avez trouvé à votre arrivée, si vous ne demandez pas au propriétaire l'option forfait ménage.

Do not forget you must use and maintain the gîte carefully and leave it clean and tidy as on arrival if you don't request for cleaning departure fees.

Dépôt de garantie / Damage deposit

A votre arrivée, un dépôt de garantie obligatoire de **300€** vous sera demandé et vous sera restitué au départ après établissement de l'état des lieux de sortie.

Upon arrival, a damage deposit 300€ will be requested and will be returned on departure subject to the assessment of the state of the property.

Les formules week-end (normal) de 2 nuits et Mid week sont uniquement réservables en dehors des vacances scolaires. Lors des vacances scolaires et en dernière minute uniquement, possibilité de louer de 2 nuits jusqu'à 6 nuits (prix week-end + 10% pour 2 nuits et majoration pour toute nuit supplémentaire).

Gîte n°2750 - Calvados Accueil Réservation Campus Effiscience 9 Rue Sedar Senghor, CS70450 - 14461 COLOMBELLES CEDEX

EURL au capital de 8000€. N°opérateur de voyages et de séjours IM014120008. N° SIRET 39065896100029 APE 7990Z. Carte professionnelle N°CPI 1401 2018 000 023 549. Assureur MMA IARD et Liberty Mutual. Garant : AXA France IARD S.A., 26 rue Drouot, 75009 PARIS. Diffusion Calvados Accueil Réservation. Reproduction interdite. Pour toute information sur l'exposition, les vues, les tarifs EDF en vigueur, vous pouvez contacter le service réservation. Photos à titre d'information, aménagement susceptible d'évolution.

Incontournables

A découvrir dans le Calvados...



Découvrir Bayeux, l'incontournable cité médiévale, célèbre pour sa Tapisserie.



Découvrir Falaise, berceau de Guillaume le Conquérant.

Rendre hommage aux soldats morts pour la Paix sur les plages du Débarquement.



Se laisser séduire par Honfleur, la pittoresque.



S'émouvoir et se souvenir au Mémorial de Caen.



Sillonner les routes traditionnelles du Pays d'Auge.

Avoir le souffle coupé sur les hauteurs de la Suisse Normande.



Se donner le vertige au Viaduc de la Souleuvre dans le Bocage normand.



Se balader sur les plages de la côte, Deauville, Cabourg, Ouistreham ...



Fouler les « planches » des plus grandes stars internationales à Deauville.

Crédit Photos : Calvados Tourisme, P. Delval



Les Gîtes de France Calvados à votre écoute avant, pendant et après votre séjour, du lundi au vendredi : 9h à 18h sans interruption et le samedi de 9h30 à 18h au 02 31 82 71 65.

Retrouvez-nous aussi sur

