



GITES DE FRANCE - Calvados Accueil Réservation

Campus Effiscience 9 Rue Sedar Senghor, CS70450 - 14461 COLOMBELLES CEDEX

Tel : 02 31 82 71 65 - Mail : reservation@gites-de-france-calvados.fr - Site web : <http://www.gites-de-france-calvados.fr>



Gîte N°2755 - L'Annexe du Marais ■ Gîte bienvenue bébé / Gîte welcome baby
à ROTS à 8.0 km de CAEN
Adresse : - 8 rue du marais - LASSON

- 4 épis - 7 personnes - 3 chambres
- surface habitable / living space 130 m²
- espace extérieur / ground 400 m²
- Animal interdit / No pets allowed.

Propriétaire / Owner

Monsieur LETELLIER Thierry
Langue(s) étrangère(s) parlée(s) / foreign language spoken :
Anglais/English

Services et loisirs / Services and leisure

- Mer / Sea : 12.0 km
- Baignade/plage / Sea bathing : 12.0 km
- Piscine / Swimming pool : 8.0 km
- Equitation / Riding : 5.0 km
- Golf : 12.0 km
- Tennis : 1.0 km
- Pêche / Fishing : 12.0 km
- Sentiers / Footpaths : 0.5 km
- Voile / Sailing : 12.0 km
- Commerce / Stores : 6.0 km

"Votre séjour à L'Annexe du Marais, un gîte plein de charme aux portes de Caen"

Située aux portes de Caen dans un village calme et plein de charme, L'Annexe du Marais est une jolie maison typique en pierres où modernité et authenticité se conjuguent parfaitement : la vaste cheminée du salon, la cuisine très contemporaine et la belle chambre ouvrant sur le jardin rendent ce gîte original et charmant. Le joli jardin arboré et clos de murs est un véritable havre de paix. Les plages de la Côte de Nacre sont à 15 minutes ainsi que le centre historique de Caen et son fameux château Ducal. Gîte idéal pour vos séjours en famille entre mer et campagne. Aire de jeu communale avec espace pique-nique à 500m du gîte.

Gîte indépendant. Rez-de-chaussée : cuisine aménagée avec espace repas, buanderie, 1 chambre 2 personnes (1 lit en 160cm), wc. 1er étage : salon indépendant avec cheminée et canapés, 1 chambre 3 personnes (1 lit 2 personnes en 160cm et 1 lit 1 personne en 90cm), salle de bain avec baignoire et douche à l'italienne, wc. 2ème étage mansardé : petit espace jeux avec canapé et console de jeux, 1 chambre 2 personnes (2 lits 1 personne en 90cm). Chauffage électrique. TV. Connexion internet. Lave-vaisselle. Lave-linge séchant. Equipements bébé. Jardin clos sans vis à vis avec table de jardin et chaises inclinables. Jeux pour enfants. Parking non privatif en face du gîte, dans la rue.

Independent gite. Ground floor : fitted kitchen with lunch area, laundry, 1 bdrm sleeping 2 (1 x 160cm double bed), toilet. First floor : independent lounge with fireplace and sofas, 1 bdrm sleeping 3 (1 x 160cm double bed and 1 single bed), bathroom with bath and large shower, toilet. 2nd attic floor : small games area with sofa and games console, 1 bdrm sleeping 2 (2 single beds). Electric heating. TV. Internet connection. Dish washer. Drying washing machine. Baby equipment. Enclosed garden with no face to face with garden table and reclinable chairs. Children games. Not private parking lot facing the gite in the street. Situated close to Caen in a quiet charming village, L'Annexe du Marais is a pretty typical stone-built house both modern and traditional setting : the large fireplace in the living room, the very modern kitchen and the beautiful bedroom opening onto the garden make this gite original and charming. The nice landscaped garden and enclosed by walls is a real peaceful place. The beaches of the cote de Nacre are at 15km as well as the Caen historical centre and its famous ducal castle. Ideal gite for your family stays between sea and countryside. Municipal games place with picnic area at 500 from the gite.

Accès / Acces

Adresse du gîte :
- 8 rue du marais - LASSON - 14740 ROTS

Coordonnées GPS : Longitude -0.46699700 Latitude 49.22720100

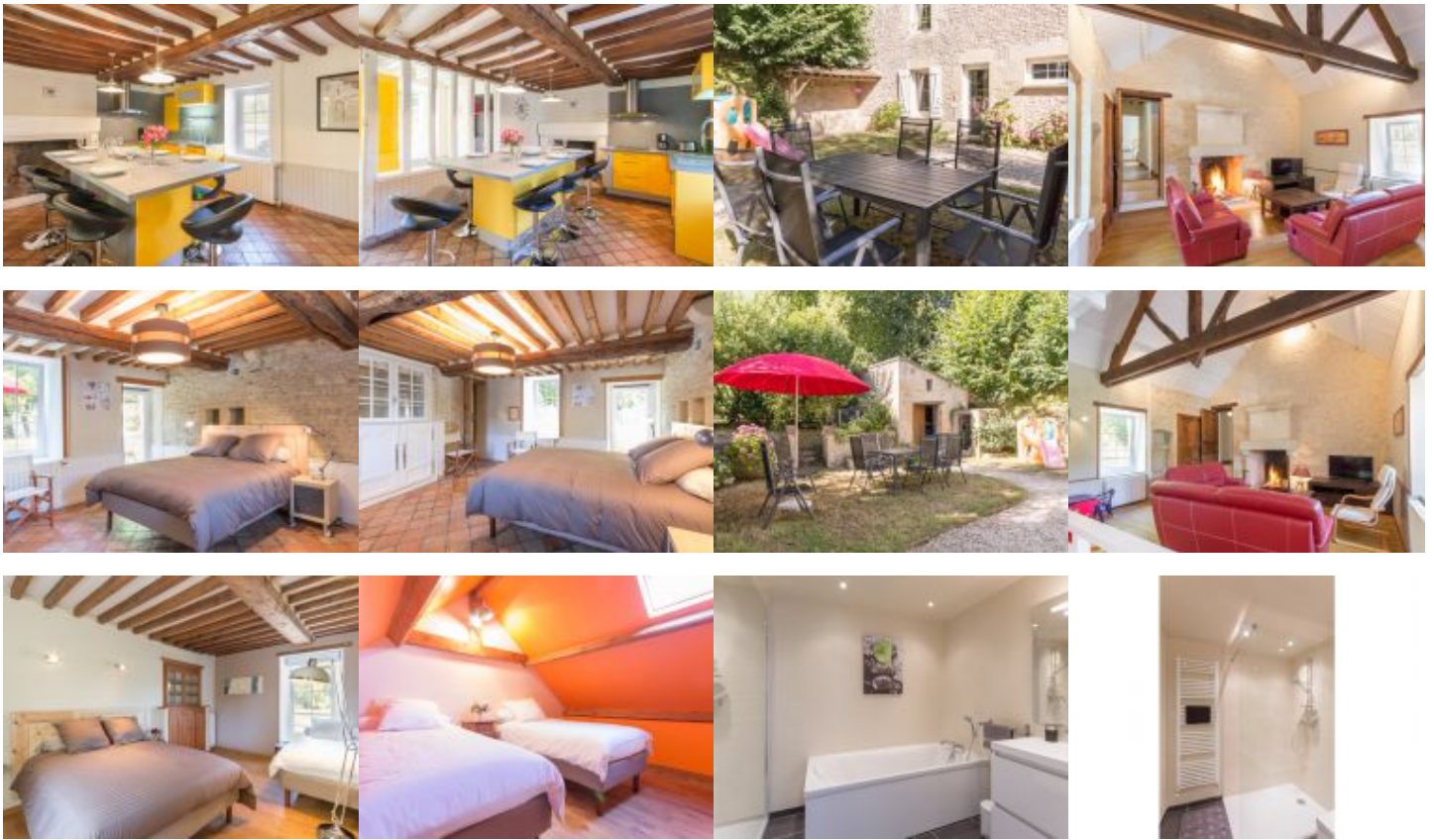
De Paris par l'A13, prendre le périphérique nord de Caen et la sortie 7 Chemin Vert. Suivre à droite direction St Contest. Au 1er rond-point, prendre à gauche la D126 direction Rosel-Lasson. Traverser le bourg de Rosel, passer le pont de la Mue et suivre à gauche direction Secqueville en Bessin. Passer devant la mairie et après le virage à droite, prendre à gauche rue Lucien Frémont. Faire environ 300m et prendre la petite rue à gauche Rue du Marais. Aller au bout et prendre à gauche. C'est la 1ère maison sur la gauche au n°8

From Paris by the A13, take the Caen North roundabout, exit 7 Chemin Vert. Follow on the right direction St Contest. At the first roundabout, turn left the D126 direction Rosel-Lasson. Cross the village of Rosel, take the pont de la Mue and follow on the left direction Secqueville en Bessin. Pass in front of the town hall and after the bend on the right, turn left rue Lucien Frémont. Drive about 300m and take the little road on the left rue du Marais. Drive at the end and turn left. It is the first house on the left n°8.

Remise des clés / Key collection

Accueil et remise des clés au gîte par le propriétaire ou son mandataire / Key collection at the gite by the owner or representative





Equipements Intérieur / Inside equipments

- Chauffage électrique
- Lave-Vaisselle
- Lit bébé
- Aspirateur
- sèche-cheveux
- Four électrique
- Cocotte minute
- Grille pain
- Jeux de société
- Lave linge
- Télévision
- Sèche linge
- Chaise haute bébé
- Réfrigérateur
- Plaques vitrocéramiques ou induction
- Cafetière électrique
- Robot ou mixeur
- Cheminée ou poêle
- chambre(s) au RDC
- Fer à repasser
- Matelas à langer
- Case congélateur
- Micro ondes
- Bouilloire électrique
- Couettes pour les lits

Equipements Extérieur / Outside equipments

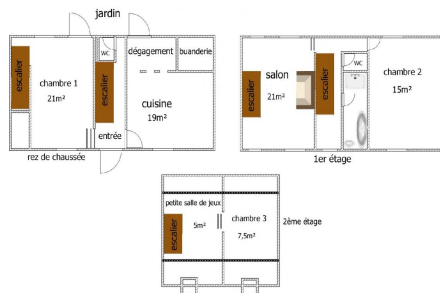
- Espace clos
- Barbecue
- transats
- Maison individuelle
- Salon-table jardin
- Jardin
- Parasol

Services

- Espace clos
- Draps fournis
- Loc. Linge toilette
- Possibilité ménage
- Jeux pour enfants
- Bienvenue Bébé
- Accès internet

Détails des pièces / Rooms details

Type de pièce / Part type	Niveau / Level	Literie / Beds	Fenêtre / Windows	Exposition / Exposure	Vue / View	Surface / Area	Descriptif - Equipement / Descriptive - Equipment
Cuisine / Kitchen	RdC		2			19.00 m ²	Cuisine équipée avec comptoir-salle à manger
Chambre / Bedroom	RdC	- 1 lit(s) 160	2		champs	21.00 m ²	2 marches à l'entrée, placard-penderie et meuble de rangement
WC	RdC		0			1.00 m ²	
Chambre / Bedroom	1er	- 1 lit(s) 90 - 1 lit(s) 160	2		champs	15.00 m ²	Portant et étagères
Salon / Sitting room	1er		2			21.00 m ²	canapés et cheminée
Salle de Bain / Bathroom	1er		0			4.00 m ²	baignoire et douche à l'italienne
WC	1er		0			1.00 m ²	
Chambre / Bedroom	2e	- 2 lit(s) 90	1		champs	7.00 m ²	commode



Tarifs de location du gîte / Renting prices



Haute saison

- Du 06/07/2019 au 30/08/2019

850€

Charges et chauffage compris

Vac. Printemps/jour de l'an

- Du 06/04/2019 au 03/05/2019
- Du 28/12/2019 au 03/01/2020

630€

Charges et chauffage compris

Moyenne saison

- Du 04/05/2019 au 05/07/2019
- Du 31/08/2019 au 27/09/2019

550€

Charges et chauffage compris

Basse saison

- Du 05/01/2019 au 08/02/2019
- Du 09/03/2019 au 05/04/2019
- Du 28/09/2019 au 18/10/2019
- Du 02/11/2019 au 20/12/2019

460€

Charges et chauffage compris

Basse Saison Vac scolaire

- Du 09/02/2019 au 08/03/2019

460€

Charges et chauffage compris

Moyenne Saison Vac scolaire

- Du 19/10/2019 au 01/11/2019
- Du 21/12/2019 au 27/12/2019

550€

Charges et chauffage compris

Week-end et séjour 2 nuits

345€

Charges et chauffage compris

Mid Week

345€

Charges et chauffage compris

Les formules week-end (normal) de 2 nuits et Mid week sont uniquement réservables en dehors des vacances scolaires. Lors des vacances scolaires et en dernière minute uniquement, possibilité de louer de 2 nuits jusqu'à 6 nuits (prix week-end + 10% pour 2 nuits et majoration pour toute nuit supplémentaire).

Suppléments / Extra costs

Forfait ménage fin de séjour **50.00€**

Linge de toilette (prix par pers) **5.00€**

Taxe de séjour / Tourist tax **en supplément / not included**

L'électricité, le chauffage, la fourniture d'eau froide et d'eau chaude sont compris dans le prix de la location. Toute consommation d'eau et d'énergie non liée à l'usage habituel d'une location fera l'objet d'une facturation supplémentaire.

The price includes electricity, heating, hot and cold water. Any consumption of water and energy unrelated to the usual use of a rental will be subject to a additional cost.

Les suppléments sont à régler directement au propriétaire ou à son représentant en fin de séjour. Nous vous rappelons que vous devez laisser le gîte aussi propre que vous l'avez trouvé à votre arrivée, si vous ne demandez pas au propriétaire l'option forfait ménage.

Do not forget you must use and maintain the gîte carefully and leave it clean and tidy as on arrival if you don't request for cleaning departure fees.

Dépôt de garantie / Damage deposit

A votre arrivée, un dépôt de garantie obligatoire de 300€ vous sera demandé et vous sera restitué au départ après établissement de l'état des lieux de sortie.

Upon arrival, a damage deposit 300€ will be requested and will be returned on departure subject to the assessment of the state of the property.

Incontournables

A découvrir dans le Calvados...



Découvrir Bayeux, l'incontournable cité médiévale, célèbre pour sa Tapisserie.



Découvrir Falaise, berceau de Guillaume le Conquérant.

Rendre hommage aux soldats morts pour la Paix sur les plages du Débarquement.



Se laisser séduire par Honfleur, la pittoresque.



S'émouvoir et se souvenir au Mémorial de Caen.



Sillonner les routes traditionnelles du Pays d'Auge.

Avoir le souffle coupé sur les hauteurs de la Suisse Normande.



Se donner le vertige au Viaduc de la Souleuvre dans le Bocage normand.



Se balader sur les plages de la côte, Deauville, Cabourg, Ouistreham ...



Fouler les « planches » des plus grandes stars internationales à Deauville.

Crédit Photos : Calvados Tourisme, P. Delval



Les Gîtes de France Calvados à votre écoute avant, pendant et après votre séjour, du lundi au vendredi : 9h à 18h sans interruption et le samedi de 9h30 à 18h au 02 31 82 71 65.

Retrouvez-nous aussi sur

