



GITES DE FRANCE - Calvados Accueil Réservation

Campus Effiscience 9 Rue Sedar Senghor, CS70450 - 14461 COLOMBELLES CEDEX

Tel : 02 31 82 71 65 - Mail : reservation@gites-de-france-calvados.fr - Site web : <http://www.gites-de-france-calvados.fr>



Gîte N°2761 - Camilena à MANVIEUX à 2.4 km de ARROMANCHES LES BAINS

Adresse : 13 Chemin du Jardin Malherbe

- 3 épis - 6 personnes - 3 chambres
- surface habitable / living space 85 m²
- Animal interdit / No pets allowed.

Propriétaire / Owner

Madame VAUGEOIS Alexandra

Langue(s) étrangère(s) parlée(s) / foreign language spoken :

Services et loisirs / Services and leisures

- Mer / Sea : 2.8 km
- Baignade/plage / Sea bathing : 2.8 km
- Piscine / Swimming pool : Sur Place
- Equitation / Riding : 0.2 km
- Golf : 9.2 km
- Tennis : 6.8 km
- Pêche / Fishing : 2.8 km
- Sentiers / Footpaths : Sur Place
- Voile / Sailing : 2.8 km
- Commerce / Stores : 2.5 km

"Piscine sur place et plage d'Arromanches à 3km, la baignade est de mise !"

Camilena est un gîte neuf, lumineux et confortable. La piscine située devant le gîte et la grande terrasse en bois seront idéals pour vous prélasser et profiter du soleil. Avec une chambre, la salle d'eau et les WC au rez-de-chaussée, ce gîte est aussi pratique. Le gîte est situé au calme dans une propriété avec portail électrique. La situation géographique de Manvieux est idéale pour visiter les plages du débarquement ou découvrir Arromanches et ses bonnes tables. Vous serez également proche de Bayeux ou encore du port de pêche de Port en Bessin. A 1 kilomètre du gîte vous pourrez accéder au chemin du littoral (piétons et vélos)

Gîte indépendant sur la propriété sans vis à vis. Au rez-de-chaussée : séjour avec cuisine ouverte toute équipée (lave-vaisselle), espace salon avec canapé et TV (Canalsat avec chaînes étrangères), 1 chambre pour 2 personnes (lit de 140x200cm), salle de douche (pratique pour les personnes à mobilité réduite avec une grande douche) avec lave-linge combiné sèche-linge, WC séparé. Au premier étage : 1 chambre palière pour 2 personnes (2 lits de 90x200cm), 1 chambre pour 2 personnes (1 lit de 140x200cm), nombreux rangements. A l'extérieur : piscine commune avec les propriétaires, chauffée (dimensions : 8,50 x 4,20m / 1,50m profondeur) ouverte du 15 mai au 15 septembre. Petit jardin privatif avec transats. Grande terrasse en bois avec salon de jardin, table, chaises, parasol et barbecue.

Independent gite near the owners'house. Ground floor : living room with open all equipped kitchen (dish washer), lounge area with sofa and TV (Canalsat with foreign channels), 1 bdrm sleeping 2 (1 140x200cm bed), shower room (convenient for disabled persons with a large shower) with combined washing machine and tymbble dryer, separated toilet. First floor 1 landing bdrm sleeping 2 (2 90x200cm beds), 1 bdrm sleeping 2 (1 140x200cm bed), lots of storage space. Outside : common swimming-pool with the owners (8,50m x 4,20m / depth 1,50m), heated and open from May 15th to September 15th. Little private garden with sundecks. Large wooden terrace with garden furniture, table, chairs, parasol and barbecue. Camilena is a new, bright and comfortable gite. The swimming-pool situated in front of the gite and the large wooden terrace will be ideal to rest and enjoy the sun. This gite is convenient too with a bedroom, a shower room and toilet on the ground floor. The gite is situated in a peaceful place in a property with electric gate. The geographical situation of Manvieux is ideal to visit the Landing beaches or discover Arromanches and its good restaurants. You will also be near Bayeux or the fish harbour of Port en Bessin. 1 km from the cottage you can access the coastal path (pedestrians and bicycles).

Accès / Acces

Adresse du gîte :

13 Chemin du Jardin Malherbe - 14117 MANVIEUX

Coordonnées GPS : Longitude -0.65713600 Latitude 49.33486700

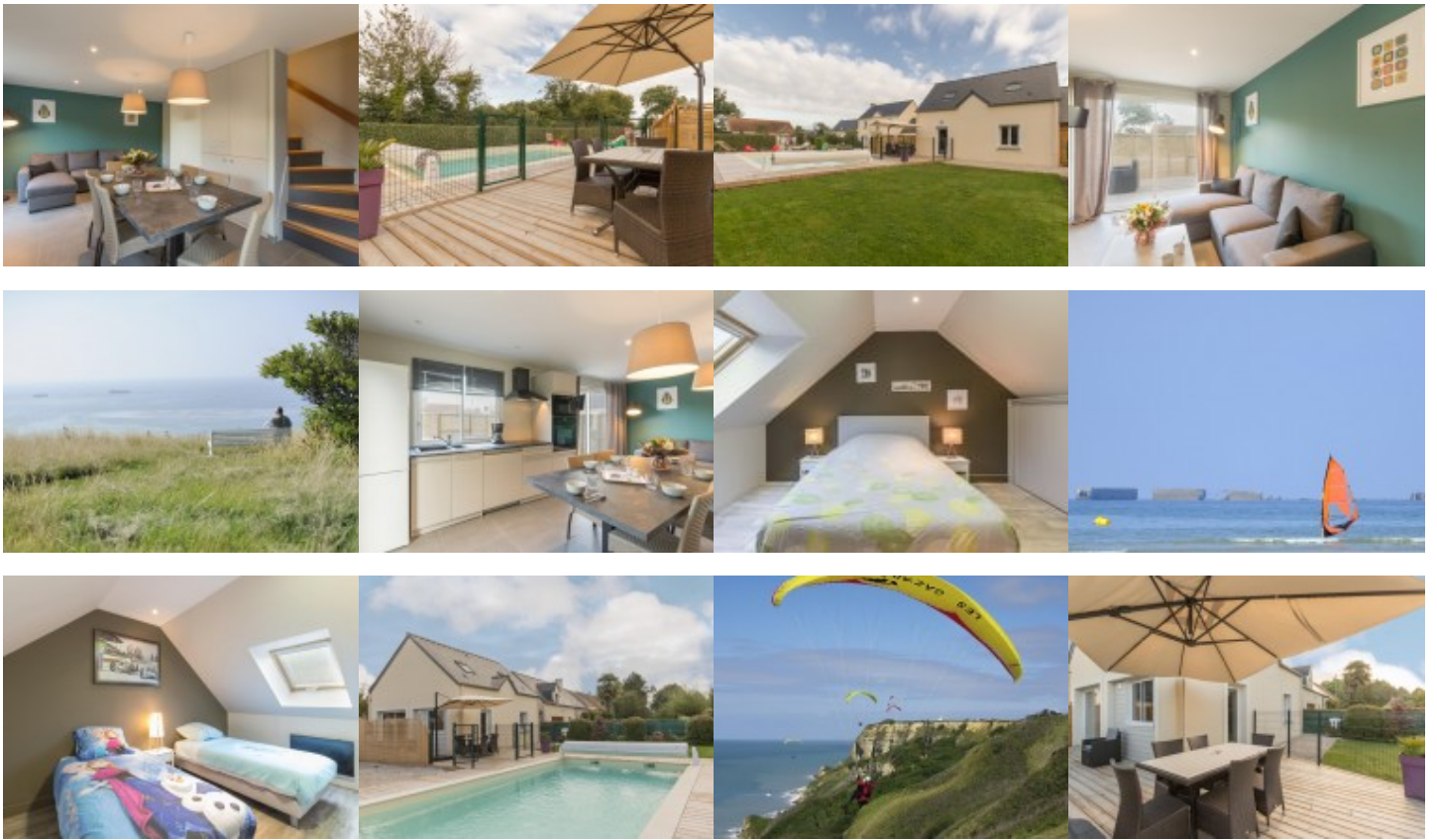
Depuis Caen, prendre N13 en direction de Bayeux. A Bayeux, suivre Arromanches (D516). Au rond-point avant Arromanches, prendre la D514 en direction de Tracy sur Mer. Traverser Tracy sur Mer, une fois à Manvieux, prendre la 1ère à gauche, chemin de l'église, puis la 2ème à droite. Le gîte est à 100m à droite.

From Caen, take the N13 direction Bayeux. In Bayeux, follow Arromanches (D516). At the roundabout before Arromanches, take the D514 direction the village Tracy sur Mer. Cross Tracy sur Mer. Once in Manvieux, take the 1st road on the left then the 2nd on the right. The gite is at 100m on the right.

Remise des clés / Key collection

Accueil et remise des clés au gîte par le propriétaire ou son mandataire / Key collection at the gite by the owner or representative





Equipements Intérieur / Inside equipments

- Chauffage électrique
- Télévision
- Sèche linge
- sèche-cheveux
- Four électrique
- Cafetière électrique
- Couettes pour les lits
- Lave linge
- chambre(s) au RDC
- Aspirateur
- Réfrigérateur
- Plaques vitrocéramiques ou induction
- Bouilloire électrique
- Lecteur CD - radio
- Lave-Vaisselle
- Lit bébé
- Chaise haute bébé
- Case congélateur
- Micro ondes
- Grille pain

Equipements Extérieur / Outside equipments

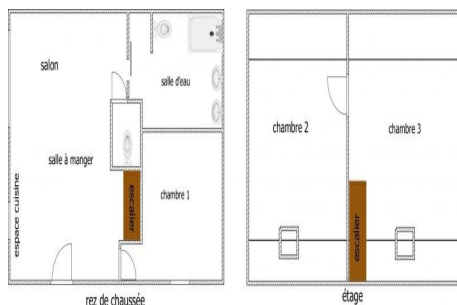
- Espace clos
- Terrasse
- Parasol
- Maison individuelle
- Barbecue
- transats
- Jardin
- Salon-table jardin

Services

- Espace clos
- Accès internet
- Possibilité ménage
- Location des draps
- Piscine sur place
- Loc.Linge toilette

Détails des pièces / Rooms details

Type de pièce / Part type	Niveau / Level	Literie / Beds	Fenêtre / Windows	Exposition / Exposure	Vue / View	Surface / Area	Descriptif - Equipement / Descriptive - Equipment
Séjour / Living room	RdC		2	@M_Piece_orientation_1@	@M_Piece_vue_1@	0.00 m ²	Cuisine ouverte toute équipée, espace repas avec table, chaises et espace salon avec canapé
Salle d'eau / Shower room	RdC		0	@M_Piece_orientation_2@	@M_Piece_vue_2@	0.00 m ²	
WC	RdC		0	@M_Piece_orientation_3@	@M_Piece_vue_3@	0.00 m ²	
Chambre / Bedroom	RdC	- 1 lit(s) 140	1	@M_Piece_orientation_4@	@M_Piece_vue_4@	0.00 m ²	Lit 140x200cm
Chambre / Bedroom	1er	- 2 lit(s) 90	0	@M_Piece_orientation_5@	@M_Piece_vue_5@	0.00 m ²	Chambre palière ouverte sur l'escalier avec 2 lits 90x200cm
Chambre / Bedroom	1er	- 1 lit(s) 140	0	@M_Piece_orientation_6@	@M_Piece_vue_6@	0.00 m ²	Lit de 140x200cm - placards



Tarifs de location du gîte pour une semaine / Renting prices per week

Basse saison

- Du 05/01/2019 au 08/02/2019
- Du 09/03/2019 au 05/04/2019
- Du 28/09/2019 au 18/10/2019
- Du 02/11/2019 au 20/12/2019

460

Basse Saison Vac scolaire

- Du 09/02/2019 au 08/03/2019

460

Vac.Printemps/jour de l'an

- Du 06/04/2019 au 03/05/2019
- Du 28/12/2019 au 03/01/2020

580

Moyenne saison

- Du 04/05/2019 au 05/07/2019
- Du 31/08/2019 au 27/09/2019

630

Haute saison

- Du 06/07/2019 au 30/08/2019

850

Moyenne Saison Vac scolaire

- Du 19/10/2019 au 01/11/2019
- Du 21/12/2019 au 27/12/2019

630

Pour tout autre type de séjour (week-end et séjours de 2 à 6 nuits): tarifs affichés sur notre site web.

Suppléments / Extra costs

Forfait ménage fin de séjour 50.00€

Location draps (prix par lit) 10.00€

Linge de toilette (prix par pers) 5.00€

Taxe de séjour / Tourist tax en supplément / not included

L'électricité, le chauffage, la fourniture d'eau froide et d'eau chaude sont compris dans le prix de la location. Toute consommation d'eau et d'énergie non liée à l'usage habituel d'une location fera l'objet d'une facturation supplémentaire.

The price includes electricity, heating, hot and cold water. Any consumption of water and energy unrelated to the usual use of a rental will be subject to a additional cost.

Les suppléments sont à régler directement au propriétaire ou à son représentant en fin de séjour. Nous vous rappelons que vous devez laisser le gîte aussi propre que vous l'avez trouvé à votre arrivée, si vous ne demandez pas au propriétaire l'option forfait ménage.

Do not forget you must use and maintain the gîte carefully and leave it clean and tidy as on arrival if you don't request for cleaning departure fees.

Dépôt de garantie / Damage deposit

A votre arrivée, un dépôt de garantie obligatoire de 300€ vous sera demandé et vous sera restitué au départ après établissement de l'état des lieux de sortie.

Upon arrival, a damage deposit 300€ will be requested and will be returned on departure subject to the assessment of the state of the property.

Gîte n°2761 - Calvados Accueil Réservation Campus Effiscience 9 Rue Sedar Senghor, CS70450 - 14461 COLOMBELLES CEDEX

EUURL au capital de 8000€. N°opérateur de voyages et de séjours IM014120008. N° SIRET 39065896100029 APE 7990Z. Carte professionnelle N°CPI 1401 2018 000 023 549. Assureur MMA IARD et Liberty Mutual. Garant : AXA France IARD S.A., 26 rue Drouot, 75009 PARIS. Diffusion Calvados Accueil Réservation. Reproduction interdite. Pour toute information sur l'exposition, les vues, les tarifs EDF en vigueur, vous pouvez contacter le service réservation. Photos à titre d'information, aménagement susceptible d'évolution.

Incontournables

A découvrir dans le Calvados...



Découvrir Bayeux, l'incontournable cité médiévale, célèbre pour sa Tapisserie.



Découvrir Falaise, berceau de Guillaume le Conquérant.

Rendre hommage aux soldats morts pour la Paix sur les plages du Débarquement.



Se laisser séduire par Honfleur, la pittoresque.



S'émouvoir et se souvenir au Mémorial de Caen.



Sillonner les routes traditionnelles du Pays d'Auge.

Avoir le souffle coupé sur les hauteurs de la Suisse Normande.



Se donner le vertige au Viaduc de la Souleuvre dans le Bocage normand.



Se balader sur les plages de la côte, Deauville, Cabourg, Ouistreham ...



Fouler les « planches » des plus grandes stars internationales à Deauville.

Crédit Photos : Calvados Tourisme, P. Delval



Les Gîtes de France Calvados à votre écoute avant, pendant et après votre séjour, du lundi au vendredi : 9h à 18h sans interruption et le samedi de 9h30 à 18h au 02 31 82 71 65.

Retrouvez-nous aussi sur

