



GITES DE FRANCE - Calvados Accueil Réservation

Campus Effiscience 9 Rue Sedar Senghor, CS70450 - 14461 COLOMBELLES CEDEX

Tel : 02 31 82 71 65 - Mail : reservation@gites-de-france-calvados.fr - Site web : <http://www.gites-de-france-calvados.fr>



Gîte N°2826 - La Ramée à TREVIÈRES à 15.0 km de Port en Bessin

Adresse : - La Ramée

- 4 épis - 8 personnes - 3 chambres
- surface habitable / living space 0 m²
- espace extérieur / ground 400 m²
- Animal interdit / No pets allowed.

Propriétaire / Owner

Madame, Monsieur GARDIE Stéphanie et Jérôme

Langue(s) étrangère(s) parlée(s) / foreign language spoken :
Anglais/English

Services et loisirs / Services and leisure

- Mer / Sea : 9.0 km
- Baignade/plage / Sea bathing : 9.0 km
- Piscine / Swimming pool : 20.0 km
- Equitation / Riding : 2.0 km
- Golf : 15.0 km
- Tennis : 2.0 km
- Pêche / Fishing : 10.0 km
- Sentiers / Footpaths : 2.0 km
- Voile / Sailing : 9.0 km
- Commerce / Stores : 2.0 km

"Une belle demeure à 15mn des plages du Débarquement avec terrain clos, trampoline, ping-pong et balançoire."

Plongez au cœur de l'histoire médiévale de la Normandie en séjournant au gîte de la Ramée, superbe ferme fortifiée du XVIème siècle dont le logis principal a été rénové pour vous offrir un gîte très confortable et décoré aux tendances actuelles. Idéal pour vos séjours en famille (équipements bébé, jeux pour enfants), ce gîte est situé à 15 minutes des plages du Débarquement et au cœur du Parc des Marais du Cotentin et du Bessin. Offrez-vous une balade autour de la propriété et visitez la ferme avec ses vaches laitières. Les petits plus : le terrain clos, le parking sécurisé devant le gîte et les jeux pour les enfants.

Gîte indépendant. Rez-de-chaussée : séjour avec cuisine aménagée, espace repas et espace salon avec cheminée (insert), fauteuils et canapé. Salon indépendant avec canapé et fauteuils. WC. Buanderie. Étage (accès par la tourelle et son escalier en pierres) : 1 chambre de 4 personnes (4 lits 1 personne en 90cm), 2 chambres de 2 personnes (2 lits en 160cm), salle d'eau avec lave-main et vaste salle de bain avec baignoire, WC et double vasque. Chauffage central. TV. DVD. Lave-linge. Sèche-linge. Lave-vaisselle. Grande cour close avec terrasse et petit espace engazonné. Salon de jardin, barbecue, chaises longues. Équipements bébé. Trampoline, balançoire et table de ping-pong.

Independent gite. Ground floor : living room with fitted kitchen lunch area and lounge corner with glass panel fireplace, armchairs and sofa. Independent lounge with sofa and armchairs. Toilet. Laundry. Upstairs (access by the turret and stone stairs) : 1 bdrm sleeping 4 (4 single bed), 2 bdms sleeping 2 (2 160cm double beds), shower room with washbasin and large bathroom with bath, toilet and double washbasin. Central heating. TV. DVD player. Washing machine. Tumble dryer. Dish washer. Large enclosed yard with terrace and little lawn. Garden furniture, barbecue, deck chairs. Baby equipment. Trampoline, swing and ping pong table. You will stay in gite de la Ramée in the heart of the medieval history of Normandy. It is a superb 16th century fortified farm with a main house restored to offer a very comfortable and tastefully decorated gite. Ideal for family stays (baby equipment, games for children), this gite is situated at 15min from the Landing beaches and in the heart of the Parc des Marais du Cotentin et du Bessin. The moats surrounding the farm offer a place for walking. Possibility of visiting the farm (dairy cows).

Accès / Acces

Adresse du gîte :

- La Ramée - 14710 TREVIÈRES

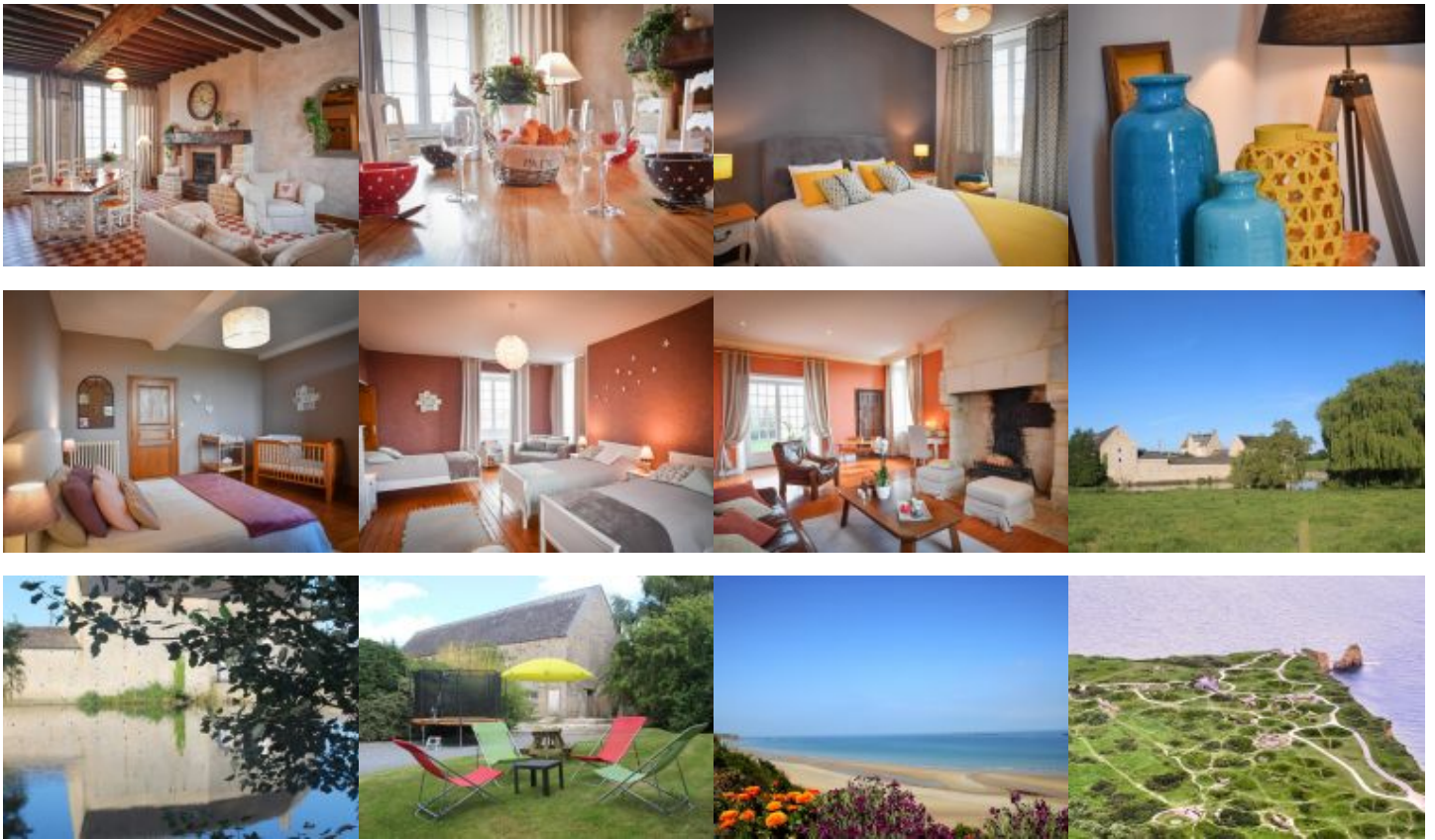
Coordonnées GPS : Longitude -0.92968900 Latitude 49.29345900

RN 13 Caen-Cherbourg, prendre la sortie Formigny et suivre la D30 direction Trévières. A Trévières, prendre à droite la D29 direction Bernesq. A la sortie de Trévières, suivre tout droit la D145 direction Bernesq. Faire 1,8km et au lieu-dit La Ramée, prendre l'entrée de la propriété à droite. Le gîte est au bout.

Remise des clés / Key collection

Accueil et remise des clés au gîte par le propriétaire ou son mandataire / Key collection at the gite by the owner or representative





Equipements Intérieur / Inside equipments

- Chauffage fioul
- Lave-Vaisselle
- Lecteur DVD
- Aspirateur
- sèche-cheveux
- Four électrique
- Cafetière électrique
- Robot ou mixeur
- Jeux de société
- Lave linge
- Télévision
- Sèche linge
- Chaise haute bébé
- Réfrigérateur
- Plaques vitrocéramiques ou induction
- Bouilloire électrique
- Couettes pour les lits
- Cheminée ou poêle
- Lit bébé
- Fer à repasser
- Matelas à langer
- Case congélateur
- Micro ondes
- Grille pain
- Couvertures pour les lits

Equipements Extérieur / Outside equipments

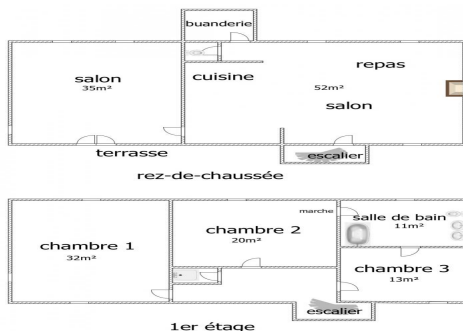
- Espace clos
- Jardin
- Salon-table jardin
- Portique
- Terrasse
- Parasol
- Maison individuelle
- Barbecue
- transats

Services

- Espace clos
- Location des draps
- Possibilité ménage
- Loc.Linge toilette
- Jeux pour enfants

Détails des pièces / Rooms details

Type de pièce / Part type	Niveau / Level	Literie / Beds	Fenêtre / Windows	Exposition / Exposure	Vue / View	Surface / Area	Descriptif - Equipement / Descriptive - Equipment
Séjour / Living room	RdC		3			50.00 m ²	
Salon / Sitting room	RdC		3			34.00 m ²	
WC	RdC		0			1.00 m ²	
Chambre / Bedroom	1er	- 4 lit(s) 90	3		champs	32.00 m ²	
Chambre / Bedroom	1er	- 1 lit(s) 160 - 1 lit(s) bébé	1		champs	20.00 m ²	
Chambre / Bedroom	1er	- 1 lit(s) 160	1		champs	13.00 m ²	
Salle de Bain / Bathroom	1er		1			11.00 m ²	
Salle d'eau / Shower room	1er		0			2.00 m ²	



Tarifs de location du gîte / Renting prices

Haute saison

- Du 06/07/2019 au 30/08/2019

1 150€

Charges et chauffage compris

Vac. Printemps/jour de l'an

- Du 06/04/2019 au 03/05/2019
- Du 28/12/2019 au 03/01/2020

850€

Charges et chauffage compris

Moyenne saison

- Du 04/05/2019 au 05/07/2019
- Du 31/08/2019 au 27/09/2019

750€

Charges et chauffage compris

Basse saison

- Du 05/01/2019 au 08/02/2019
- Du 09/03/2019 au 05/04/2019
- Du 28/09/2019 au 18/10/2019
- Du 02/11/2019 au 20/12/2019

640€

Charges et chauffage compris

Basse Saison Vac scolaire

- Du 09/02/2019 au 08/03/2019

640€

Charges et chauffage compris

Moyenne Saison Vac scolaire

- Du 19/10/2019 au 01/11/2019
- Du 21/12/2019 au 27/12/2019

750€

Charges et chauffage compris

Week-end et séjour 2 nuits

510€

Charges et chauffage compris

Mid Week

590€

Charges et chauffage compris

Les formules week-end (normal) de 2 nuits et Mid week sont uniquement réservables en dehors des vacances scolaires. Lors des vacances scolaires et en dernière minute uniquement, possibilité de louer de 2 nuits jusqu'à 6 nuits (prix week-end + 10% pour 2 nuits et majoration pour toute nuit supplémentaire).

Suppléments / Extra costs

Forfait ménage fin de séjour 60.00€

Location draps (prix par lit) 10.00€

Linge de toilette (prix par pers) 5.00€

Taxe de séjour / Tourist tax en supplément / not included

L'électricité, le chauffage, la fourniture d'eau froide et d'eau chaude sont compris dans le prix de la location. Toute consommation d'eau et d'énergie non liée à l'usage habituel d'une location fera l'objet d'une facturation supplémentaire.

The price includes electricity, heating, hot and cold water. Any consumption of water and energy unrelated to the usual use of a rental will be subject to a additional cost.

Les suppléments sont à régler directement au propriétaire ou à son représentant en fin de séjour. Nous vous rappelons que vous devez laisser le gîte aussi propre que vous l'avez trouvé à votre arrivée, si vous ne demandez pas au propriétaire l'option forfait ménage.

Do not forget you must use and maintain the gîte carefully and leave it clean and tidy as on arrival if you don't request for cleaning departure fees.

Dépôt de garantie / Damage deposit

A votre arrivée, un dépôt de garantie obligatoire de 300€ vous sera demandé et vous sera restitué au départ après établissement de l'état des lieux de sortie.

Upon arrival, a damage deposit 300€ will be requested and will be returned on departure subject to the assessment of the state of the property.

Gîte n°2826 - Calvados Accueil Réservation Campus Effiscience 9 Rue Sedar Senghor, CS70450 - 14461 COLOMBELLES CEDEX

EURL au capital de 8000€. N°opérateur de voyages et de séjours IM014120008. N° SIRET 39065896100029 APE 7990Z. Carte professionnelle N°CPI 1401 2018 000 023 549. Assureur MMA IARD et Liberty Mutual. Garant : AXA France IARD S.A., 26 rue Drouot, 75009 PARIS. Diffusion Calvados Accueil Réservation. Reproduction interdite. Pour toute information sur l'exposition, les vues, les tarifs EDF en vigueur, vous pouvez contacter le service réservation. Photos à titre d'information, aménagement susceptible d'évolution.

Incontournables

A découvrir dans le Calvados...



Découvrir Bayeux, l'incontournable cité médiévale, célèbre pour sa Tapisserie.



Découvrir Falaise, berceau de Guillaume le Conquérant.

Rendre hommage aux soldats morts pour la Paix sur les plages du Débarquement.



Se laisser séduire par Honfleur, la pittoresque.



S'émouvoir et se souvenir au Mémorial de Caen.



Sillonner les routes traditionnelles du Pays d'Auge.

Avoir le souffle coupé sur les hauteurs de la Suisse Normande.



Se donner le vertige au Viaduc de la Souleuvre dans le Bocage normand.



Se balader sur les plages de la côte, Deauville, Cabourg, Ouistreham ...



Fouler les « planches » des plus grandes stars internationales à Deauville.

Crédit Photos : Calvados Tourisme, P. Delval



Les Gîtes de France Calvados à votre écoute avant, pendant et après votre séjour, du lundi au vendredi : 9h à 18h sans interruption et le samedi de 9h30 à 18h au 02 31 82 71 65.

Retrouvez-nous aussi sur

