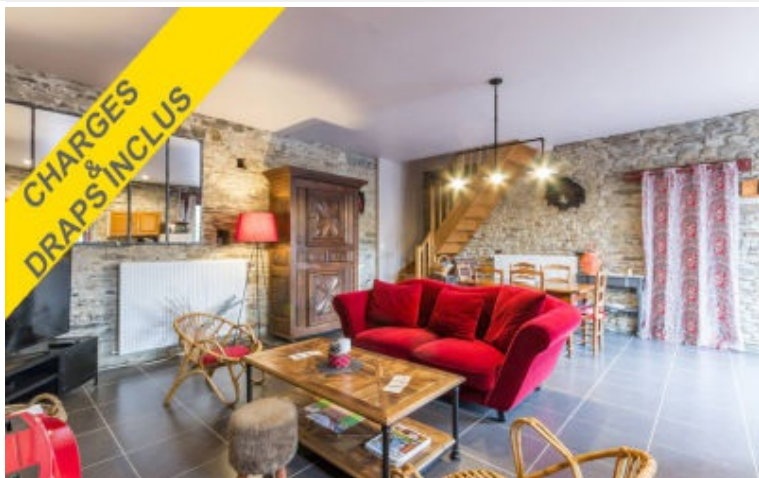




GITES DE FRANCE - Calvados Accueil Réservation

Campus Effiscience 9 Rue Sedar Senghor, CS70450 - 14461 COLOMBELLES CEDEX

Tel : 02 31 82 71 65 - Mail : reservation@gites-de-france-calvados.fr - Site web : <http://www.gites-de-france-calvados.fr>



Gîte N°2848 - La bergerie à CORMOLAIN à 24.0 km de BAYEUX

Adresse : - 313 route de Litteau

- 3 épis - 5 personnes - 2 chambres
- surface habitable / living space 85 m²
- espace extérieur / ground 1200 m²
- Animal accepté gratuitement / Pet allowed free.

Propriétaire / Owner

Madame, Monsieur PADRINI Armelle et André
Langue(s) étrangère(s) parlée(s) / foreign language spoken :

Services et loisirs / Services and leisures

- Mer / Sea : 35.0 km
- Baignade/plage / Sea bathing : 35.0 km
- Piscine / Swimming pool : 15.0 km
- Equitation / Riding : 1.0 km
- Golf : 35.0 km
- Tennis : 7.0 km
- Pêche / Fishing : 7.0 km
- Sentiers / Footpaths : Sur Place
- Voile / Sailing : 35.0 km
- Commerce / Stores : 1.0 km

"Au sud de Bayeux, un gîte au calme et à la campagne avec une salle de jeux."

Dans une belle propriété typique de la région, Armelle et André vous accueillent très chaleureusement à la Ferme de la Vallerie dans ce gîte spacieux et harmonieux. Le salon de jardin exposé plein sud ouvre sur une cour aménagée avec des espaces vert, une balançoire et une salle de jeux (commun aux 2 gîtes) dans un des bâtiments annexes. L'environnement est calme. Vous aurez la chance d'avoir des commerces de proximité (boulangier, épicerie, pizzeria, librairie). Le gîte est idéalement situé pour découvrir les richesses du Calvados : plages du Débarquement à 40 minutes, Bayeux à 30 minutes, La Vallée de la Vire et le site de la Souleuvre à 35 minutes et la Suisse-Normande à 45 minutes. Gîte 2 personnes (N°2849) sur place.

Dans la propriété, gîte mitoyen à l'habitation des propriétaires. Rez-de-chaussée : grand séjour avec cuisine ouverte, espace salon avec canapé et 2 fauteuils, poêle à bois. Etage mansardé : très vaste espace couchage pour 5 personnes (partiellement cloisonné) avec 3 lits 2 personnes, 1 lit bébé. Salle d'eau avec Wc. Lave-linge commun aux 2 gîtes, lave-vaisselle 6 couverts, TV. Chauffage électrique. Salle de jeux commune avec table de ping-pong, baby-foot. Espace privé devant le gîte avec table de jardin. Balançoire. Grande cour commune fermée et terrain clos de 4000m². Lits faits, linge de toilette fourni. Connexion internet par wifi. Pour un meilleur confort, capacité 5 personnes (possibilité 6 couchages). Un panier de bois offert à l'arrivée, le suivant est payant.

In the property, gîte adjoining the owners'house. Ground floor: large living room with open kitchen, lounge area with sofa and 2 armchairs, wood stove. Attic floor: very spacious sleeping area for 5 people (partially partitioned) with 3 beds 2 people, 1 cot. Shower room with Wc. Washing machine common to the 2 gîtes, dish washer 6 places, TV. Electric heating. Common game room with ping-pong table, table football. Private area in front of the house with garden table. Swing. Big closed common courtyard and closed ground of 4000m². Beds made, towels provided. Internet connection by wifi. For a better comfort, capacity 5 people (possibility 6 beds). A basket of wood offered on arrival, the following has to be paid. In a beautiful property typical of the region, Armelle and André welcome you very warmly to La Ferme de la Vallerie in this spacious and harmonious cottage. The south-facing garden lounge opens onto a landscaped courtyard with green areas, a swing and a games room (shared by the two gîtes) in one of the annex buildings. The environment is calm. You will have the chance to have local shops (baker, grocery store, pizzeria, bookstore). The cottage is ideally located to discover the riches of Calvados: landing beaches at 40 minutes, Bayeux at 30 minutes, the Valley of the Vire and the Souleuvre site at 35 minutes and Switzerland-Normande at 45 minutes. Gîte 2 people (N°2849) on the spot.

Accès / Acces

Adresse du gîte :

- 313 route de Litteau - 14240 CORMOLAIN

Coordonnées GPS : Longitude -0.86531220 Latitude 49.13530470

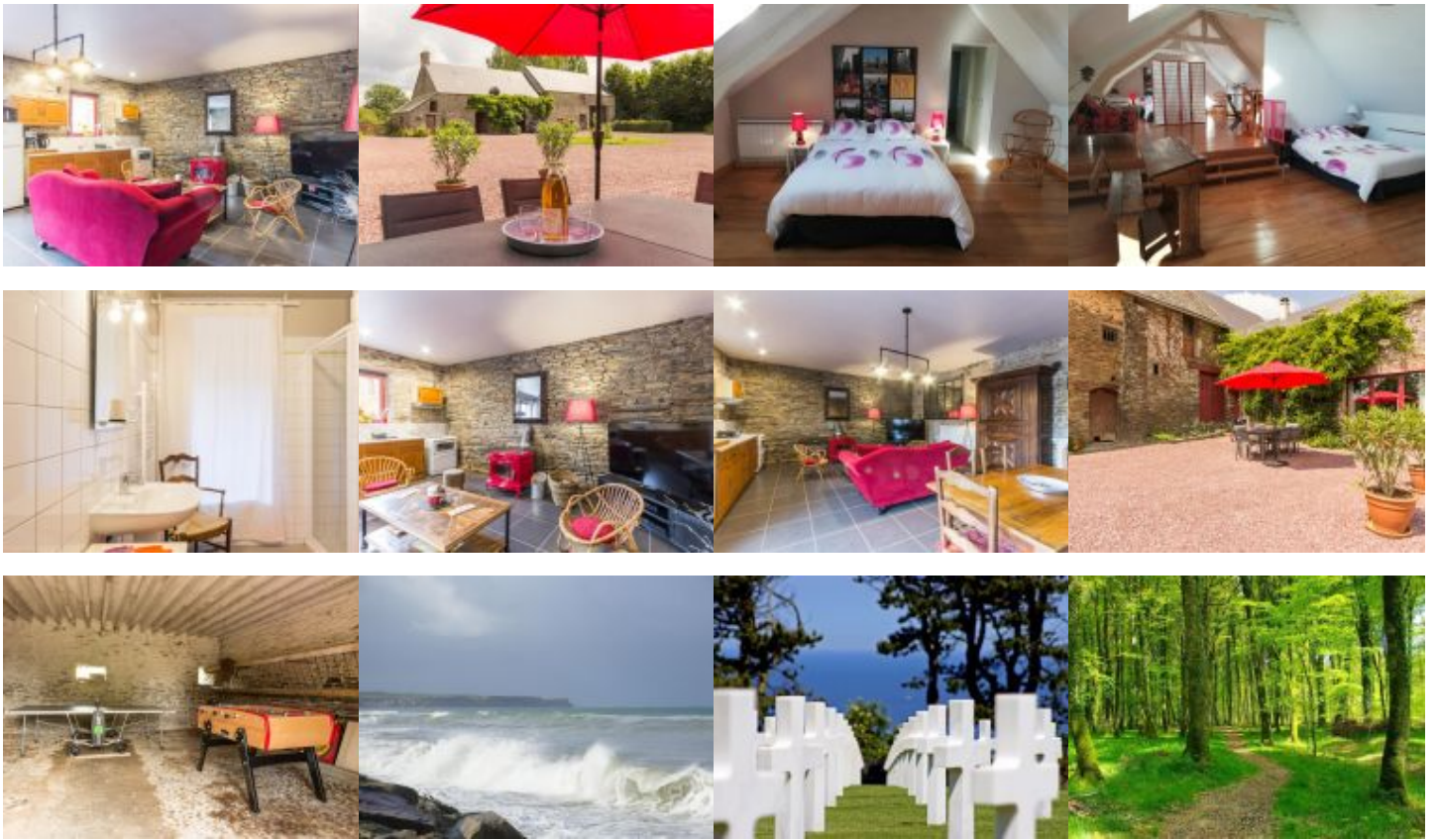
Accueil et remise des clés au gîte par les propriétaires. De Caen, prendre le périphérique Nord vers Cherbourg. Sortir à Carpiquet, puis direction Caumont l'Eventé D9. Puis direction Cormolain, D31. Traverser le bourg de Cormolain, et prendre à droite route de Litteau, D122B. La propriété est à 800m à droite, portail rouge.

Welcome and keys delivery at the gîte by the owners. From Caen, take the North ringroad direction Cherbourg. Exit at Carpiquet, then direction Caumont l'Eventé D9. Then direction Cormolain D31. Cross the village of Cormolain and turn right route de Litteau D122B. The property is at 800m on the right side, red gate.

Remise des clés / Key collection

Accueil et remise des clés au gîte par le propriétaire ou son mandataire / Key collection at the gîte by the owner or representative





Equipements Intérieur / Inside equipments

- Chauffage fioul
- Lave-Vaisselle
- Lit bébé
- Aspirateur
- Réfrigérateur
- Plaques ou cuisinière électrique(s)
- Cocotte minute
- Grille pain
- Lave linge
- Télévision
- Lecteur DVD
- Chaise haute bébé
- Case congélateur
- Plaques vitrocéramiques ou induction
- Cafetière électrique
- Couettes pour les lits
- Cheminée ou poêle
- Draps & torchons incl.
- Fer à repasser
- sèche-cheveux
- Four électrique
- Micro ondes
- Bouilloire électrique
- Jeux de société

Equipements Extérieur / Outside equipments

- Portique
- Barbecue
- transats
- Jardin
- Salon-table jardin
- Salle de jeux
- Parasol

Services

- Possibilité ménage
- Vélo(s) à disposition
- Draps fournis
- Accès internet
- Salle de jeux

Détails des pièces / Rooms details

Type de pièce / Part type	Niveau / Level	Literie / Beds	Fenêtre / Windows	Exposition / Exposure	Vue / View	Surface / Area	Descriptif - Equipement / Descriptive - Equipment
Séjour / Living room	RdC		2			36.00 m ²	Séjour avec cuisine ouverte, espace salon (canapé, fauteuils), poêle à bois
Chambre familiale	1er	- 3 lit(s) 140	4			46.00 m ²	Très vaste espace couchage pour 5 personnes (partiellement cloisonné) avec 3 lits 2 personnes
Salle d'eau / Shower room	1er					3.00 m ²	

Tarifs de location du gîte / Renting prices



Haute saison

- Du 29/06/2019 au 30/08/2019

445€

Charges et chauffage compris

Vac.Printemps/jour de l'an

- Du 06/04/2019 au 03/05/2019
- Du 28/12/2019 au 03/01/2020

300€

Charges et chauffage compris

Moyenne saison

- Du 04/05/2019 au 28/06/2019
- Du 31/08/2019 au 27/09/2019

300€

Charges et chauffage compris

Basse saison

- Du 05/01/2019 au 08/02/2019
- Du 09/03/2019 au 05/04/2019
- Du 28/09/2019 au 18/10/2019
- Du 02/11/2019 au 20/12/2019

320€

Charges et chauffage compris

Basse Saison Vac scolaire

- Du 09/02/2019 au 08/03/2019

320€

Charges et chauffage compris

Moyenne Saison Vac scolaire

- Du 19/10/2019 au 01/11/2019
- Du 21/12/2019 au 27/12/2019

300€

Charges et chauffage compris

Week-end et séjour 2 nuits

155€

Charges et chauffage compris

Mid Week

155€

Charges et chauffage compris

Les formules week-end (normal) de 2 nuits et Mid week sont uniquement réservables en dehors des vacances scolaires. Lors des vacances scolaires et en dernière minute uniquement, possibilité de louer de 2 nuits jusqu'à 6 nuits (prix week-end + 10% pour 2 nuits et majoration pour toute nuit supplémentaire).

Suppléments / Extra costs

Forfait ménage fin de séjour **40.00€**

Panier de bois **8.00€**

Taxe de séjour / Tourist tax **en supplément / not included**

L'électricité, le chauffage, la fourniture d'eau froide et d'eau chaude sont compris dans le prix de la location. Toute consommation d'eau et d'énergie non liée à l'usage habituel d'une location fera l'objet d'une facturation supplémentaire.

The price includes electricity, heating, hot and cold water. Any consumption of water and energy unrelated to the usual use of a rental will be subject to a additional cost.

Les suppléments sont à régler directement au propriétaire ou à son représentant en fin de séjour. Nous vous rappelons que vous devez laisser le gîte aussi propre que vous l'avez trouvé à votre arrivée, si vous ne demandez pas au propriétaire l'option forfait ménage.

Do not forget you must use and maintain the gîte carefully and leave it clean and tidy as on arrival if you don't request for cleaning departure fees.

Dépôt de garantie / Damage deposit

A votre arrivée, un dépôt de garantie obligatoire de **150€** vous sera demandé et vous sera restitué au départ après établissement de l'état des lieux de sortie.

Upon arrival, a damage deposit 150€ will be requested and will be returned on departure subject to the assessment of the state of the property.

Incontournables

A découvrir dans le Calvados...



Découvrir Bayeux, l'incontournable cité médiévale, célèbre pour sa Tapisserie.



Découvrir Falaise, berceau de Guillaume le Conquérant.

Rendre hommage aux soldats morts pour la Paix sur les plages du Débarquement.



Se laisser séduire par Honfleur, la pittoresque.



S'émouvoir et se souvenir au Mémorial de Caen.



Sillonner les routes traditionnelles du Pays d'Auge.

Avoir le souffle coupé sur les hauteurs de la Suisse Normande.



Se donner le vertige au Viaduc de la Souleuvre dans le Bocage normand.



Se balader sur les plages de la côte, Deauville, Cabourg, Ouistreham ...



Fouler les « planches » des plus grandes stars internationales à Deauville.

Crédit Photos : Calvados Tourisme, P. Delval



Les Gîtes de France Calvados à votre écoute avant, pendant et après votre séjour, du lundi au vendredi : 9h à 18h sans interruption et le samedi de 9h30 à 18h au 02 31 82 71 65.

Retrouvez-nous aussi sur

