



# GITES DE FRANCE - Calvados Accueil Réservation

Campus Effiscience 9 Rue Sedar Senghor, CS70450 - 14461 COLOMBELLES CEDEX

Tel : 02 31 82 71 65 - Mail : [reservation@gites-de-france-calvados.fr](mailto:reservation@gites-de-france-calvados.fr) - Site web : <http://www.gites-de-france-calvados.fr>



## Gîte N°2922 - Le Mont Fourrey à ST JULIEN SUR CALONNE à km de

Adresse : - 545 Le Mont Fourrey, chemin du Chouquet

- 3 épis - 6 personnes - 2 chambres
  - surface habitable / living space 84 m<sup>2</sup>
  - espace extérieur / ground 900 m<sup>2</sup>
  - Animal interdit / No pets allowed.
- Gîte bienvenue bébé / Gîte welcome baby

### Propriétaire / Owner

Madame, Monsieur AUBRY Olga et Sébastien  
Langue(s) étrangère(s) parlée(s) / foreign language spoken :  
Anglais/English Allemand/German

### Services et loisirs / Services and leisures

- Mer / Sea : 16.0 km
- Baignade/plage / Sea bathing : 7.0 km
- Piscine / Swimming pool : 17.0 km
- Equitation / Riding : 2.0 km
- Golf : 1.0 km
- Tennis : 3.0 km
- Pêche / Fishing : 3.0 km
- Sentiers / Footpaths : 1.0 km
- Voile / Sailing : 17.0 km
- Commerce / Stores : 3.0 km

## "Un beau gîte à colombages à 5mn de Pont l'Évêque et 20mn de Deauville avec jardin"

Dans un cadre verdoyant, ce gîte offre un intérieur spacieux et authentique. Vous apprécierez son jardin indépendant et fleuri, au sein d'une exploitation agricole en activité (élevage bovin). Vous serez à 2 minutes du golf de St Julien, 5 minutes de Pont L'Evêque et 20 minutes de Deauville. Pont L'evêque offre un bourg charmant réputé pour ses commerces et ses marchés. Vente de viande bovine sur place. Matériel bébé fournis : chaise haute, lit pliant, table à langer.

Maison indépendante sur la propriété (exploitation agricole). De plain-pied (2 marches intérieures) : cuisine avec salle à manger, buanderie avec lave-linge, wc et lave-mains, double salon avec poêle à bois, fauteuils et canapé, 1 chambre avec 2 lits simples (90x190 cm), 1 chambre avec 1 lit double (160x200 cm), salle d'eau avec wc. Il faut passer par la chambre avec le lit double pour accéder à la salle d'eau. Mezzanine ouverte sur le salon avec 1 lit double (140x190 cm). Jardin clos avec terrasse et table de pique-nique, barbecue. Le gîte se situe à 500 mètres de l'autoroute A13, une nuisance sonore est possible en fonction du vent.

*Detached house on the property (farm). On one level (2 internal steps): kitchen with dining room, laundry room with washing machine, wc and washbasin, double living room with wood stove, armchairs and sofa, 1 bedroom with 2 single beds (90x190 cm), 1 bedroom with 1 double bed (160x200 cm), shower room with wc. You have to go through the bedroom with the double bed to access the bathroom. Mezzanine open on the living room with 1 double bed (140x190 cm). Enclosed garden with terrace and picnic table, barbecue. The cottage is located 500 meters from the A13 motorway, a noise nuisance is possible depending on the wind. In a green setting, this cottage offers a spacious and authentic interior. You will appreciate its independent and flowered garden, within a working farm (cattle breeding). You will be 2 minutes from golf St Julien, 5 minutes from Pont L'Evêque and 20 minutes from Deauville. Pont L'Evêque offers a charming village renowned for its shops and markets. Sale of beef on the spot. Baby equipment provided: high chair, folding bed, changing table.*

### Accès / Acces

Adresse du gîte :  
- 545 Le Mont Fourrey, chemin du Chouquet - 14130 ST JULIEN SUR CALONNE

Coordonnées GPS : Longitude 0.21336300 Latitude 49.29208600

A13 sortie Pont L'evêque, direction St Julien sur Calonne D162, prendre à gauche le chemin du Chouquet (voie sans issue), panneau "Ferme du Mont Fourrey", le gîte est en bas à droite.

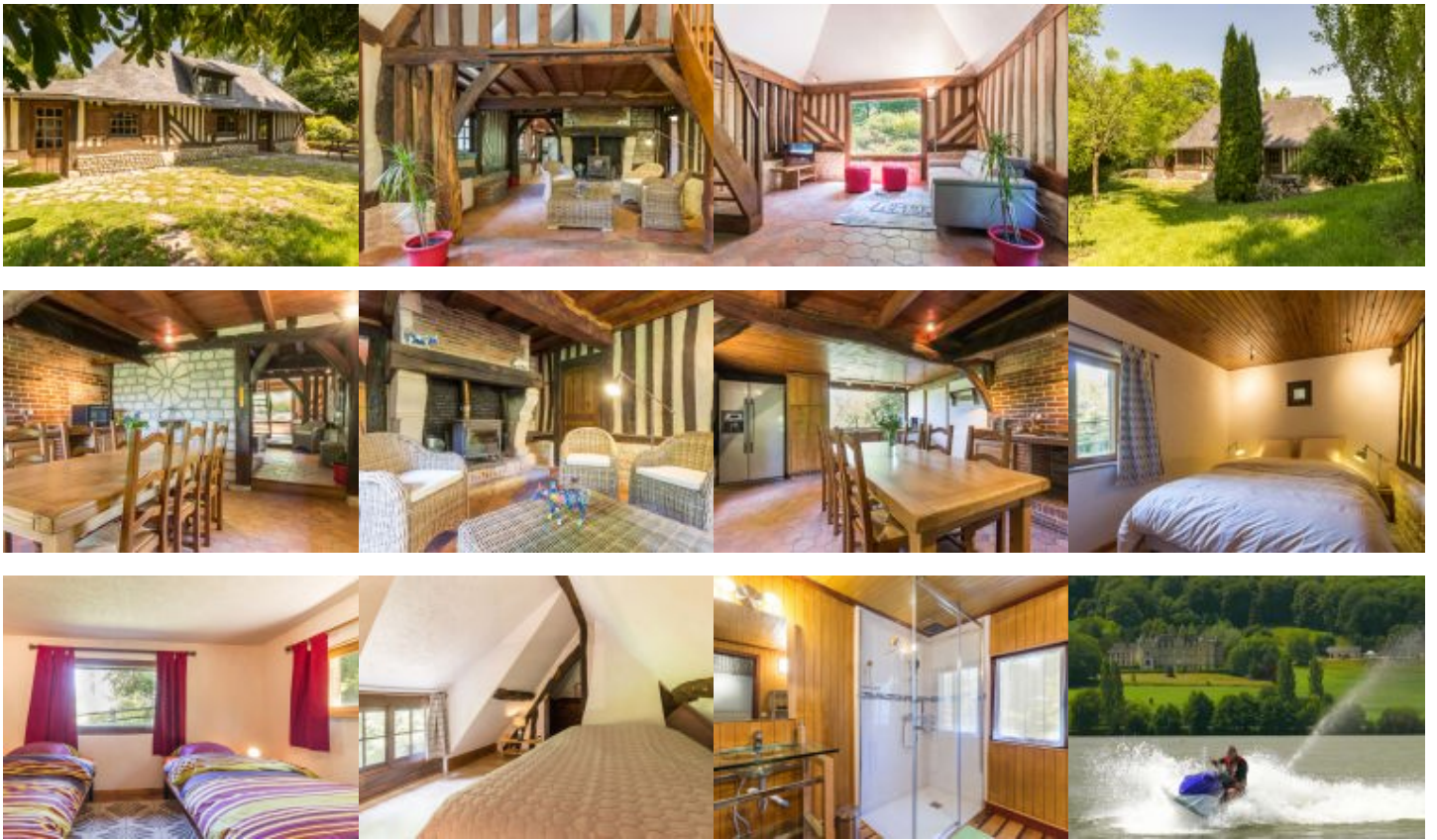
A13 sortie Pont L'evêque, direction St Julien sur Calonne D162, prendre à gauche le chemin du Chouquet (voie sans issue), panneau "Ferme du Mont Fourrey", le gîte est en bas à droite.

### Remise des clés / Key collection

Accueil et remise des clés au gîte par le propriétaire ou son mandataire / Key collection at the gîte by the owner or representative

Au gîte par les propriétaires. Stes que si caution et ménage toutes les semaines (plus jamais néogroupe ni Batirwood : dégâts)





### Equipements Intérieur / Inside equipments

- Chauffage gaz
- Lave-Vaisselle
- chambre(s) au RDC
- Fer à repasser
- Matelas à langer
- Case congélateur
- Micro ondes
- Grille pain
- Lecteur CD - radio
- Lave linge
- Télévision
- Lit bébé
- Aspirateur
- sèche-cheveux
- Four électrique
- Cafetière électrique
- Robot ou mixeur
- Jeux de société
- Cheminée ou poêle
- Plain pied
- Sèche linge
- Chaise haute bébé
- Réfrigérateur
- Plaques ou cuisinière gaz
- Bouilloire électrique
- Couettes pour les lits

### Equipements Extérieur / Outside equipments

- Espace clos
- Jardin
- Salon-table jardin
- Portique
- Terrasse
- Parasol
- Maison individuelle
- Barbecue
- transats

### Services

- Espace clos
- Location des draps
- Possibilité ménage
- Loc.Linge toilette
- Bienvenue Bébé

## Détails des pièces / Rooms details

Type de pièce / Part type	Niveau / Level	Literie / Beds	Fenêtre / Windows	Exposition / Exposure	Vue / View	Surface / Area	Descriptif - Equipement / Descriptive - Equipment
Cuisine / Kitchen	RdC		3	SO	JAR	21.50 m <sup>2</sup>	
WC	RdC			S	JAR	2.00 m <sup>2</sup>	avec lave-mains
Salon / Sitting room	RdC		3	N	JAR	31.50 m <sup>2</sup>	Une marche à l'entrée de la pièce. Poêle à bois, canapé, fauteuils, TV
Chambre / Bedroom	RdC	- 2 lit(s) 90	1	N	JAR	11.00 m <sup>2</sup>	2 lits 90x190 cm, étagères
Chambre / Bedroom	RdC	- 1 lit(s) 160	1	N	JAR	9.50 m <sup>2</sup>	1 lit 160x200 cm, armoire
Salle d'eau / Shower room	RdC		1	S	JAR	6.20 m <sup>2</sup>	1 marche à l'entrée.
Mezzanine	1er	- 1 lit(s) 140	1	@M_Piece_orientation_7@	@M_Piece_vue_7@	4.00 m <sup>2</sup>	Mezzanine mansardée

## Tarifs de location du gîte pour une semaine / Renting prices per week



### Basse saison

- Du 05/01/2019 au 08/02/2019
- Du 09/03/2019 au 05/04/2019
- Du 28/09/2019 au 18/10/2019
- Du 02/11/2019 au 20/12/2019

390/440

### Basse Saison Vac scolaire

- Du 09/02/2019 au 08/03/2019

390

### Vac.Printemps/jour de l'an

- Du 06/04/2019 au 03/05/2019
- Du 28/12/2019 au 03/01/2020

490

### Moyenne saison

- Du 04/05/2019 au 05/07/2019
- Du 31/08/2019 au 27/09/2019

440

### Haute saison

- Du 06/07/2019 au 30/08/2019

660

### Moyenne Saison Vac scolaire

- Du 19/10/2019 au 01/11/2019
- Du 21/12/2019 au 27/12/2019

440

Pour tout autre type de séjour (week-end et séjours de 2 à 6 nuits): tarifs affichés sur notre site web.

## Suppléments / Extra costs

Forfait ménage fin de séjour 40.00€

Location draps (prix par lit) 16.00€

Linge de toilette (prix par pers) 5.00€

Taxe de séjour / Tourist tax en supplément / not included

L'électricité, le chauffage, la fourniture d'eau froide et d'eau chaude sont compris dans le prix de la location. Toute consommation d'eau et d'énergie non liée à l'usage habituel d'une location fera l'objet d'une facturation supplémentaire.

*The price includes electricity, heating, hot and cold water. Any consumption of water and energy unrelated to the usual use of a rental will be subject to a additional cost.*

Les suppléments sont à régler directement au propriétaire ou à son représentant en fin de séjour. Nous vous rappelons que vous devez laisser le gîte aussi propre que vous l'avez trouvé à votre arrivée, si vous ne demandez pas au propriétaire l'option forfait ménage.

*Do not forget you must use and maintain the gîte carefully and leave it clean and tidy as on arrival if you don't request for cleaning departure fees.*

### Dépôt de garantie / Damage deposit

A votre arrivée, un dépôt de garantie obligatoire de 300€ vous sera demandé et vous sera restitué au départ après établissement de l'état des lieux de sortie.

*Upon arrival, a damage deposit 300€ will be requested and will be returned on departure subject to the assessment of the state of the property.*

# Incontournables

A découvrir dans le Calvados...



Découvrir Bayeux, l'incontournable cité médiévale, célèbre pour sa Tapisserie.



Découvrir Falaise, berceau de Guillaume le Conquérant.

Rendre hommage aux soldats morts pour la Paix sur les plages du Débarquement.



Se laisser séduire par Honfleur, la pittoresque.



S'émouvoir et se souvenir au Mémorial de Caen.



Sillonner les routes traditionnelles du Pays d'Auge.

Avoir le souffle coupé sur les hauteurs de la Suisse Normande.



Se donner le vertige au Viaduc de la Souleuvre dans le Bocage normand.



Se balader sur les plages de la côte, Deauville, Cabourg, Ouistreham ...



Fouler les « planches » des plus grandes stars internationales à Deauville.

Crédit Photos : Calvados Tourisme, P. Delval



Les Gîtes de France Calvados à votre écoute avant, pendant et après votre séjour, du lundi au vendredi : 9h à 18h sans interruption et le samedi de 9h30 à 18h au 02 31 82 71 65.

Retrouvez-nous aussi sur

