



GITES DE FRANCE - Calvados Accueil Réservation

Campus Effiscience 9 Rue Sedar Senghor, CS70450 - 14461 COLOMBELLES CEDEX

Tel : 02 31 82 71 65 - Mail : reservation@gites-de-france-calvados.fr - Site web : <http://www.gites-de-france-calvados.fr>



Gîte N° 3037 - Le Martin-Pêcheur à PORT EN BESSIN HUPPAIN à 9.0 km de BAYEUX

Adresse : - 35 rue de Bayeux

- 3 épis - 4 personnes - 2 chambres
- surface habitable / living space 75 m²
- espace extérieur / ground 300 m²
- Animal interdit / No pets allowed.

Propriétaire / Owner

Madame BOUREL Anne Françoise

SARL Ferme des Hérlis Le Hérlis

14400 MAISONS

Tél. : 02 31 22 79 14 Portable : 06 16 98 47 77

Email : contact@ferme-herlis.fr

Langue(s) étrangère(s) parlée(s) / foreign language spoken :
Anglais/English

Services et loisirs / Services and leisures

- Mer / Sea : 0.2 km
- Baignade/plage / Sea bathing : 4.0 km
- Piscine / Swimming pool : 9.0 km
- Equitation / Riding : 5.0 km
- Golf : 1.0 km
- Tennis : 0.3 km
- Pêche / Fishing : 0.1 km
- Sentiers / Footpaths : 0.1 km
- Voile / Sailing : 4.0 km
- Commerce / Stores : 0.1 km

"Une maison avec son jardin clos au cœur du bourg et à 200 mètres de la mer"

Au cœur du village de Port-en-Bessin, découvrez cette ancienne maison de pêcheur rénovée pour vous proposer un gîte confortable et moderne. Vous apprécierez le jardin et sa terrasse plein sud pour profiter des beaux jours. Port en Bessin est le 1er port de pêche artisanale en Normandie, ne manquez pas son marché aux poissons ouvert tous les jours. A pied, vous pourrez rejoindre les commerces, restaurants et le sentier des douaniers avec ses paysages vertigineux. La situation est aussi idéale pour visiter les nombreux sites et plages du Débarquement.

Maison indépendante. Rez-de-chaussée : cuisine aménagée, séjour avec espace salon (canapé et TV), WC. 1er étage : petite salle de bain, 2 chambres avec chacune 2 lits 80x200cm jumelables. Au sous-sol : lave-linge, sèche-linge. Matériel bébé sur demande. Jardin privatif et clos avec terrasse et salon de jardin. Parking privé et fermé.

Accès / Acces

Adresse du gîte :

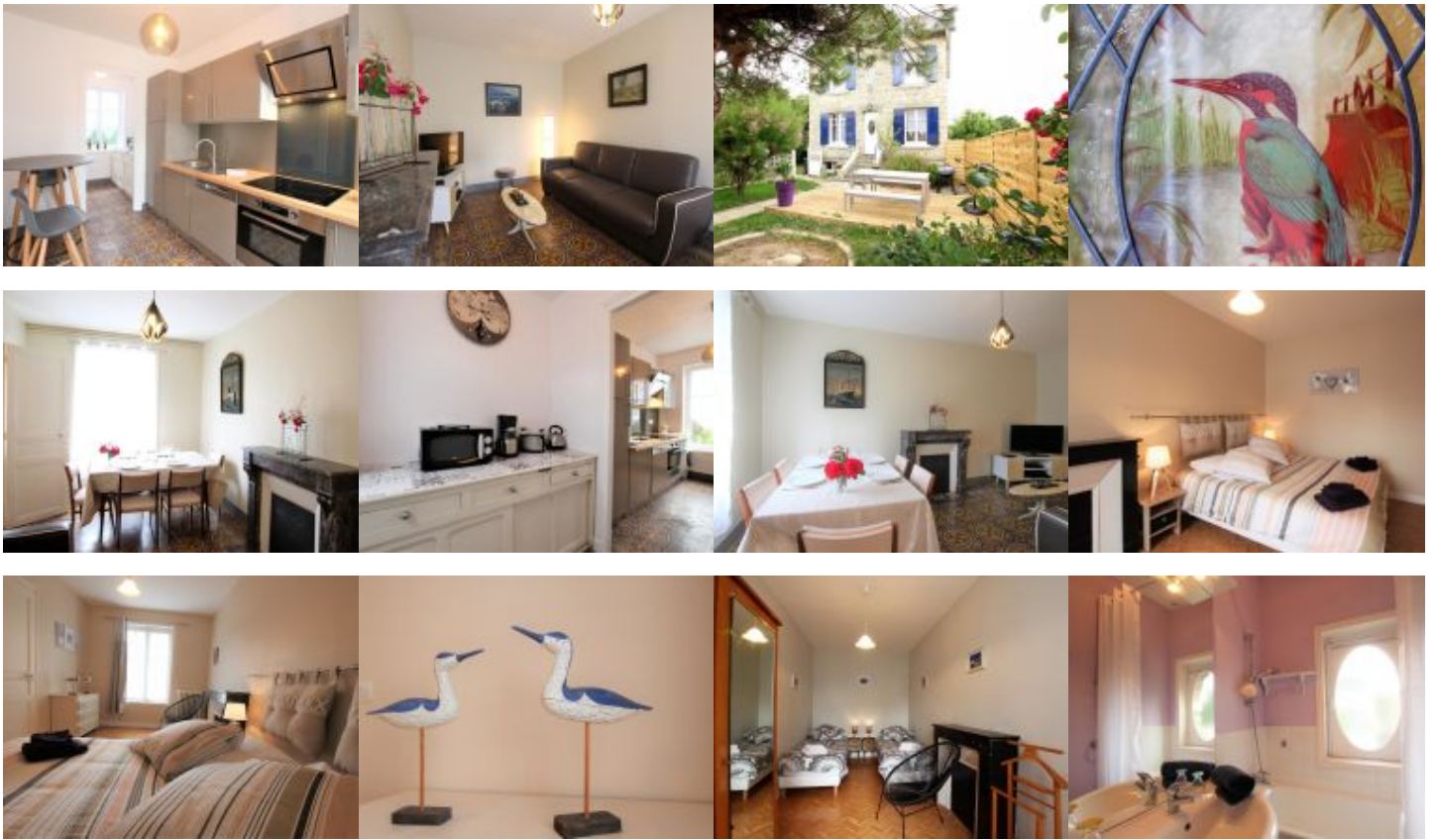
- 35 rue de Bayeux - 14520 PORT EN BESSIN HUPPAIN

Coordonnées GPS : Longitude -0.75520800 Latitude 49.34480000

Remise des clés / Key collection

Accueil et remise des clés au gîte par le propriétaire ou son mandataire / Key collection at the gite by the owner or representative





Equipements Intérieur / Inside equipments

- Chauffage fioul
- Télévision
- Lecteur DVD
- Aspirateur
- Réfrigérateur
- Plaques vitrocéramiques ou induction
- Cafetière électrique
- Couettes pour les lits
- Lave linge
- Draps&serviettes fournis
- Sèche linge
- Chaise haute bébé
- Case congélateur
- Micro ondes
- Bouilloire électrique
- Jeux de société
- Lave-Vaisselle
- Lit bébé
- Fer à repasser
- sèche-cheveux
- Four électrique
- Cocotte minute
- Grille pain

Equipements Extérieur / Outside equipments

- Espace clos
- Terrasse
- Parasol
- Maison individuelle
- Barbecue
- transats
- Jardin
- Salon-table jardin

Services

- Espace clos
- Ménage fin séjour inclus
- Possibilité ménage
- Accès internet
- Draps fournis

Tarifs de location du gîte pour une semaine / *Renting prices per week*



Basse saison

- Du 05/01/2019 au 08/02/2019
- Du 09/03/2019 au 05/04/2019
- Du 28/09/2019 au 18/10/2019
- Du 02/11/2019 au 20/12/2019

490

Basse Saison Vac scolaire

- Du 09/02/2019 au 08/03/2019

490

Vac.Printemps/jour de l'an

- Du 06/04/2019 au 03/05/2019
- Du 28/12/2019 au 03/01/2020

602

Moyenne saison

- Du 04/05/2019 au 05/07/2019
- Du 31/08/2019 au 27/09/2019

584

Haute saison

- Du 06/07/2019 au 30/08/2019

774

Moyenne Saison Vac scolaire

- Du 19/10/2019 au 01/11/2019
- Du 21/12/2019 au 27/12/2019

584

Pour tout autre type de séjour (week-end et séjours de 2 à 6 nuits): tarifs affichés sur notre site web.

Suppléments / *Extra costs*

Taxe de séjour / *Tourist tax* en supplément / *not included*

L'électricité, le chauffage, la fourniture d'eau froide et d'eau chaude sont compris dans le prix de la location.

Toute consommation d'eau et d'énergie non liée à l'usage habituel d'une location fera l'objet d'une facturation supplémentaire.

The price includes electricity, heating, hot and cold water. Any consumption of water and energy unrelated to the usual use of a rental will be subject to a additional cost.

Les suppléments sont à régler directement au propriétaire ou à son représentant en fin de séjour. Nous vous rappelons que vous devez laisser le gîte aussi propre que vous l'avez trouvé à votre arrivée, si vous ne demandez pas au propriétaire l'option forfait ménage.

Do not forget you must use and maintain the gîte carefully and leave it clean and tidy as on arrival if you don't request for cleaning departure fees.

Dépôt de garantie / *Damage deposit*

A votre arrivée, un dépôt de garantie obligatoire de 300€ vous sera demandé et vous sera restitué au départ après établissement de l'état des lieux de sortie.

Upon arrival, a damage deposit 300€ will be requested and will be returned on departure subject to the assessment of the state of the property.

Incontournables

A découvrir dans le Calvados...



Découvrir Bayeux, l'incontournable cité médiévale, célèbre pour sa Tapisserie.



Découvrir Falaise, berceau de Guillaume le Conquérant.

Rendre hommage aux soldats morts pour la Paix sur les plages du Débarquement.



Se laisser séduire par Honfleur, la pittoresque.



S'émouvoir et se souvenir au Mémorial de Caen.



Sillonner les routes traditionnelles du Pays d'Auge.

Avoir le souffle coupé sur les hauteurs de la Suisse Normande.



Se donner le vertige au Viaduc de la Souleuvre dans le Bocage normand.



Se balader sur les plages de la côte, Deauville, Cabourg, Ouistreham ...



Fouler les « planches » des plus grandes stars internationales à Deauville.

Crédit Photos : Calvados Tourisme, P. Delval



Les Gîtes de France Calvados à votre écoute avant, pendant et après votre séjour, du lundi au vendredi : 9h à 18h sans interruption et le samedi de 9h30 à 18h au 02 31 82 71 65.

Retrouvez-nous aussi sur

