



# GITES DE FRANCE - Calvados Accueil Réservation

Campus Effiscience 9 Rue Sedar Senghor, CS70450 - 14461 COLOMBELLES CEDEX

Tel : 02 31 82 71 65 - Mail : [reservation@gites-de-france-calvados.fr](mailto:reservation@gites-de-france-calvados.fr) - Site web : <http://www.gites-de-france-calvados.fr>



## Gîte d'étape et de séjour N°8035 - La Ferme Eustache à LOUVIGNY à 4.0 km de CAEN

Adresse : Le Mesnil

- 3 épis - 19 personnes - 5 chambres
- surface habitable / living space 300 m<sup>2</sup>
- Animal interdit / No pets allowed.

Gîte labélisé Tourisme & Handicap / *Handicap and Tourism access* : Moteur - Mental - Auditif - Visuel

### Propriétaire / Owner

Madame DESMARAIS Pascale  
Langue(s) étrangère(s) parlée(s) / foreign language spoken :  
Anglais/English Italien/Italian

### Services et loisirs / Services and leisures

- Mer / Sea : 20.0 km
- Baignade/plage / Sea bathing : 20.0 km
- Piscine / Swimming pool : 6.0 km
- Equitation / Riding : 2.0 km
- Golf : 0.1 km
- Tennis : 1.5 km
- Pêche / Fishing : 0.2 km
- Sentiers / Footpaths : Sur Place
- Commerce / Stores : 1.0 km

## "A 5 minutes de Caen, un grand gîte dans un environnement champêtre"

Aux portes de Caen, dans un bel environnement ce gîte de groupe est particulièrement soigné et accueillant. Vous aurez tous les agréments de la ville proche, tout en profitant d'un lieu au milieu des chevaux et à proximité d'une voie verte. En famille, en séminaire, entre amis, ce lieu est idéal pour se regrouper et s'assurer un séjour tout confort. Sur place, terrain de boules, table de ping-pong. L'hébergement est agréé Tourisme & Handicap (moteur, mental, visuel, auditif) et Jeunesse et Sports.

Dans un joli corps de ferme du 18<sup>e</sup> siècle, vous disposerez au rez-de-chaussée : d'un grand séjour avec espace salon (canapé, fauteuils), d'une cuisine professionnelle, d'une chambre (1 lit 2 pers, 2 lits 1 pers), de sanitaires : 2 WC, 2 lavabos, une douche. L'étage est composé de 3 chambres de 4 lits 1 personne, dont 1 superposé, d'une chambre de 3 lits 1 personne dont 1 superposé, de 2 WC, de 2 salles d'eau. Chauffage central. Lave-linge. Lave-vaisselle. Cour fermée avec préau. Salons de jardin. Charges comprises.

*In a beautiful farmhouse of the 18th century, you will have on the ground floor: a large living room with sitting area (sofa, chairs), a professional kitchen, a bedroom (1 bed 2 pers, 2 beds 1 pers), sanitary facilities: 2 toilets, 2 sinks, a shower. The floor is composed of 3 rooms of 4 beds 1 person, among which 1 superimposed, of a room of 3 beds 1 person of which 1 superimposed, of two TOILET, of two rooms of water. Central heating. Washing machine. Dishwasher. Phone. Closed courtyard with courtyard. Garden rooms. Including charges. At the gates of Caen, in a beautiful environment this group cottage is particularly neat and welcoming. You will have all the amenities of the nearby town, while enjoying a place amidst the horses and near a greenway. Family, seminar, friends, this place is ideal to gather and ensure a comfortable stay. On site, boules pitch, ping-pong table. The accommodation is approved Tourism & handicap; Handicap (motor, mental, visual, auditory) and Youth and Sports.*

### Accès / Acces

Adresse :  
Le Mesnil - 14111 LOUVIGNY

Coordonnées GPS : Longitude -0.41254000 Latitude 49.16005800

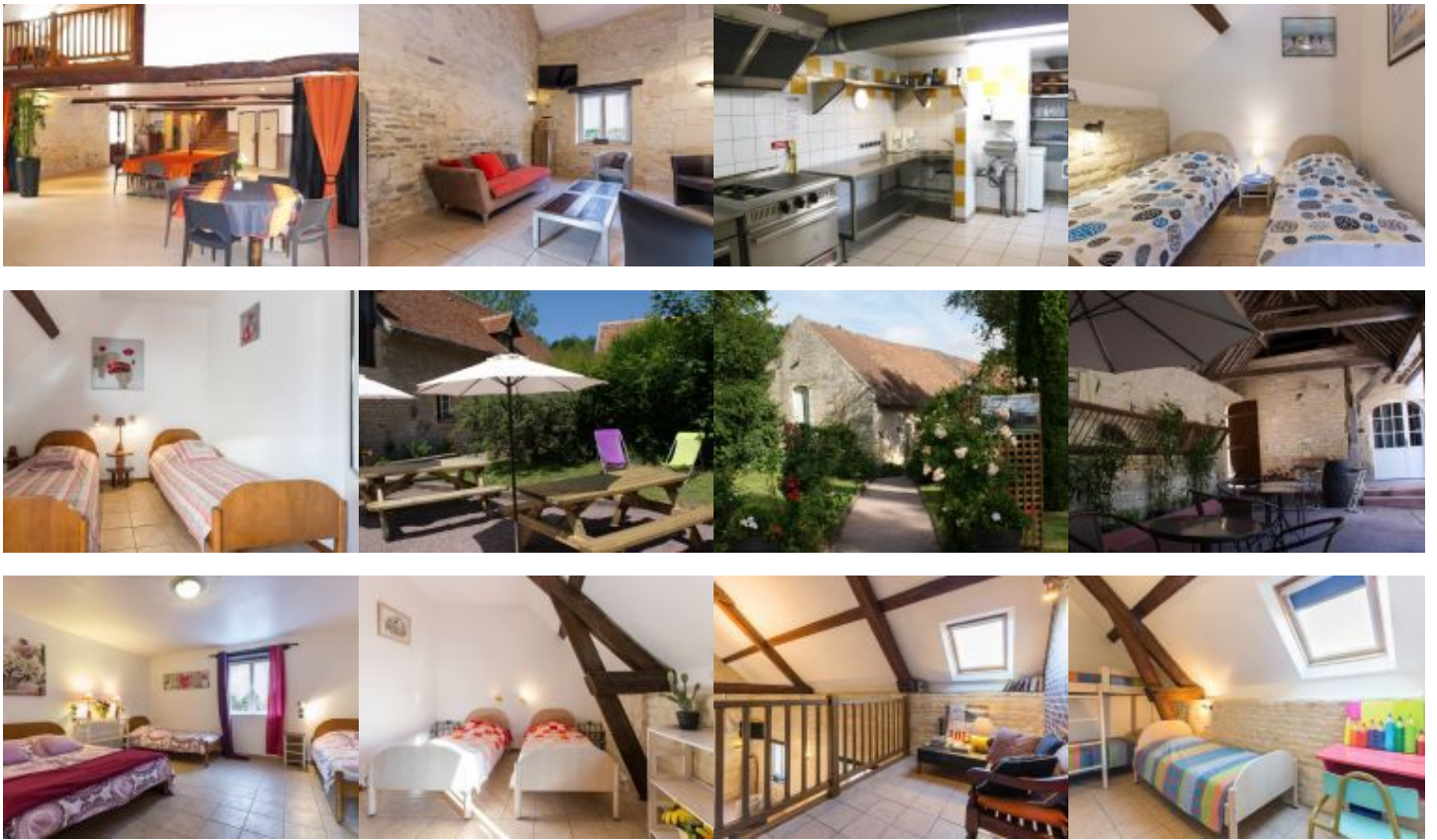
Périphérique sud, sortie n°10, dir Caen centre. A gauche Le Mesnil de Louvigny, puis 3<sup>e</sup> chemin à gauche.

*Périphérique (ringroad) Sud, exit n° 10 direction Caen centre. On the left to le Mesnil de Louvigny then 3rd path on the left.*

### Remise des clés / Key collection

Accueil et remise des clés au gîte par le propriétaire ou son mandataire / Key collection at the gite by the owner or representative





### Equipements Intérieur / Inside equipments

- Chauffage gaz
- chambre(s) au RDC
- Réfrigérateur
- Lecteur CD - radio
- Plaques ou cuisinière gaz
- Bouilloire électrique
- Lave-Vaisselle
- Lit bébé
- Couettes pour les lits
- Four électrique
- Micro ondes
- Télévision
- Lecteur DVD
- Couvertures pour les lits
- Four gaz
- Cafetière électrique

### Equipements Extérieur / Outside equipments

- Espace clos
- Jardin
- Terrasse

### Services

- Espace clos
- Jeux pour enfants
- Possibilité ménage
- Accès internet
- Salle de jeux
- Location des draps

## Détails des pièces / Rooms details

Type de pièce / Part type	Niveau / Level	Literie / Beds	Fenêtre / Windows	Exposition / Exposure	Vue / View	Surface / Area	Descriptif - Equipement / Descriptive - Equipment
salle commune / Common dining room	RdC		4			80.00 m <sup>2</sup>	
Cuisine / Kitchen	RdC		2			m <sup>2</sup>	Cuisine professionnelle
Chambre / Bedroom	RdC	- 2 lit(s) 90 - 1 lit(s) 140	1		champs	m <sup>2</sup>	
Salle d'eau / Shower room	RdC		1			m <sup>2</sup>	
Chambre / Bedroom	1er	- 4 lit(s) 90 dont 1 lit(s) superposé(s)	1		champs	0.00 m <sup>2</sup>	
Chambre / Bedroom	1er	- 4 lit(s) 90 dont 1 lit(s) superposé(s)	1		champs	m <sup>2</sup>	
Chambre / Bedroom	1er	- 4 lit(s) 90 dont 1 lit(s) superposé(s)	1		champs	m <sup>2</sup>	
Chambre / Bedroom	1er	- 3 lit(s) 90 dont 1 lit(s) superposé(s)	1		champs	m <sup>2</sup>	
Salle d'eau / Shower room	1er		1			m <sup>2</sup>	
Salle d'eau / Shower room	1er		1			m <sup>2</sup>	

## Tarifs de location du gîte d'étape et de séjour / Renting prices

### Haute saison

- Du 01/07/2019 au 01/09/2019

**1 800€**

*Chauffage compris*

### Vac. Printemps/jour de l'an

**1 700€**

*Chauffage compris*

### Moyenne saison

- Du 01/04/2019 au 04/04/2019
- Du 08/04/2019 au 11/04/2019
- Du 15/04/2019 au 18/04/2019
- Du 22/04/2019 au 25/04/2019
- Du 29/04/2019 au 02/05/2019
- Du 06/05/2019 au 09/05/2019

**1 700€**

*Chauffage compris*

### Basse saison

- Du 05/01/2019 au 31/03/2019
- Du 08/11/2019 au 13/12/2019
- Du 21/12/2019 au 03/01/2020

**1 600€**

*Chauffage compris*

### Basse Saison Vac scolaire

- Du 14/12/2019 au 20/12/2019

**850€**

*Chauffage compris*

### Moyenne Saison Vac scolaire

- Du 05/04/2019 au 07/04/2019
- Du 12/04/2019 au 14/04/2019
- Du 19/04/2019 au 21/04/2019
- Du 26/04/2019 au 28/04/2019
- Du 03/05/2019 au 05/05/2019
- Du 10/05/2019 au 12/05/2019

**1 700€**

*Chauffage compris*

### 2 jours 1 nuit

**450€**

### Week-end et séjour 2 nuits

**1 000€**

*Chauffage compris*

### Mid Week

**850€**

*Chauffage compris*

Les formules week-end (normal) de 2 nuits et Mid week sont uniquement réservables en dehors des vacances scolaires. Lors des vacances scolaires et en dernière minute uniquement, possibilité de louer de 2 nuits jusqu'à 6 nuits (prix week-end + 10% pour 2 nuits et majoration pour toute nuit supplémentaire).

Gîte d'étape et de séjour n°8035 - Calvados Accueil Réservation Campus Effiscience 9 Rue Sedar Senghor, CS70450 - 14461 COLOMBELLES CEDEX

## Suppléments / Extra costs

Forfait ménage fin de séjour **180.00€**

Location draps (prix par lit) **10.00€**

Linge de toilette (prix par pers) **2.00€**

Taxe de séjour / Tourist tax en supplément / *not included*

L'électricité, le chauffage, la fourniture d'eau froide et d'eau chaude sont compris dans le prix de la location. Toute consommation d'eau et d'énergie non liée à l'usage habituel d'une location fera l'objet d'une facturation supplémentaire.

*The price includes electricity, heating, hot and cold water. Any consumption of water and energy unrelated to the usual use of a rental will be subject to a additional cost.*

Les suppléments sont à régler directement au propriétaire ou à son représentant en fin de séjour. Nous vous rappelons que vous devez laisser le gîte aussi propre que vous l'avez trouvé à votre arrivée, si vous ne demandez pas au propriétaire l'option forfait ménage.

*Do not forget you must use and maintain the gîte carefully and leave it clean and tidy as on arrival if you don't request for cleaning departure fees.*

### Dépôt de garantie / Damage deposit

A votre arrivée, un dépôt de garantie obligatoire de **500€** vous sera demandé et vous sera restitué au départ après établissement de l'état des lieux de sortie.

*Upon arrival, a damage deposit 500€ will be requested and will be returned on departure subject to the assessment of the state of the property.*

# Incontournables

A découvrir dans le Calvados...



Découvrir Bayeux, l'incontournable cité médiévale, célèbre pour sa Tapisserie.



Découvrir Falaise, berceau de Guillaume le Conquérant.

Rendre hommage aux soldats morts pour la Paix sur les plages du Débarquement.



Se laisser séduire par Honfleur, la pittoresque.



S'émouvoir et se souvenir au Mémorial de Caen.



Sillonner les routes traditionnelles du Pays d'Auge.

Avoir le souffle coupé sur les hauteurs de la Suisse Normande.



Se donner le vertige au Viaduc de la Souleuvre dans le Bocage normand.



Se balader sur les plages de la côte, Deauville, Cabourg, Ouistreham ...



Fouler les « planches » des plus grandes stars internationales à Deauville.

Crédit Photos : Calvados Tourisme, P. Delval



Les Gîtes de France Calvados à votre écoute avant, pendant et après votre séjour, du lundi au vendredi : 9h à 18h sans interruption et le samedi de 9h30 à 18h au 02 31 82 71 65.

Retrouvez-nous aussi sur

