



# GITES DE FRANCE - Calvados Accueil Réservation

Campus Effiscience 9 Rue Sedar Senghor, CS70450 - 14461 COLOMBELLES CEDEX

Tel : 02 31 82 71 65 - Mail : [reservation@gites-de-france-calvados.fr](mailto:reservation@gites-de-france-calvados.fr) - Site web : <http://www.gites-de-france-calvados.fr>



## Gîte de séjour N°8046 à MALHERBE-SUR-AJON à 25.0 km de CAEN

Adresse : Le Champ du Douits - BANNEVILLE-SUR-AJON

- 3 épis - 18 personnes - 6 chambres
- surface habitable / living space 299 m<sup>2</sup>
- espace extérieur / ground 0 m<sup>2</sup>
- Animal accepté gratuitement / Pet allowed free.

Gîte labélisé Tourisme & Handicap / *Handicap and Tourism access* : Mental - Auditif - Visuel

### Propriétaire / Owner

SAS UN COIN POUR TOUS MME DAL POZZO

Le Champ du Douits BANNEVILLE SUR AJON

14260 MALHERBE SUR AJON

Portable : 0637338203

Email : [ledouits@gmail.com](mailto:ledouits@gmail.com)

Langue(s) étrangère(s) parlée(s) / foreign language spoken :

### Services et loisirs / Services and leisures

- Mer / Sea : 40.0 km
- Baignade/plage / Sea bathing : 40.0 km
- Piscine / Swimming pool : 7.0 km
- Equitation / Riding : 1.0 km
- Golf : 25.0 km
- Tennis : 6.0 km
- Sentiers / Footpaths : 2.0 km
- Commerce / Stores : 7.0 km

**"Nous proposons des séjours pension complète aux associations d'aide pour personnes handicapées. Depuis 5 ans déjà, nous organisons avec les associations les séjours adaptés."**

Situé sur la propriété, ce gîte de groupe rénové dans un ancien bâtiment en pierres donne sur un jardin clos, côté sud. Spacieux et harmonieux, le gîte dispose d'un grand séjour agrémenté de grandes baies. Sur place, un petit parc animalier (chèvres, oies canards...) fera la joie des enfants ainsi qu'un portique. A moins de 2 km, est situé le chemin de randonnée menant au Mont Saint Michel. Caen et Bayeux sont à 25 minutes et la mer à 40 minutes. . Gîte rural 2 pers sur place. Pour les groupes de plus de 20 personnes , les propriétaires proposent de louer sur place la salle attenante pouvant accueillir jusqu'à 60 personnes assises et 100 personnes en cocktail. Possibilité 1/2 pension ou pension complète.

Gîte indépendant. Rez-de-chaussée : entrée, grand séjour avec espace salon (canapé, fauteuils), cuisine professionnelle, buanderie, 1 chambre (2 lits 1 pers), salle d'eau avec WC, WC indépendant. Etage : 5 chambres (2 à 4 lits 1 pers), 2 salles d'eau, 2 WC. Chauffage électrique. Lave-linge. Lave-vaisselle. TV. DVD. Sèche linge. Téléphone. Internet. Jardin clos. Sur place piscine intérieure avec jacuzzi intégré à la piscine, à partager à le gîte.

*Independent cottage. Ground floor: entrance, large living room with lounge area (sofa, armchairs), professional kitchen, laundry room, 1 bedroom (2 single beds), shower room with WC, separate WC. Floor: 5 bedrooms (2 to 4 beds 1 pers), 2 bathrooms, 2 toilets. Electric heating. Washing machine. Dishwasher. TV. DVD. Dryer. Phone. Internet. Walled garden. On-site indoor pool with jacuzzi built into the pool, to share with the cottage. Located on the property, this group cottage renovated in an old stone building overlooks a walled garden, south side. Spacious and harmonious, the cottage has a large living room with large windows. On site, a small animal park (goats, geese ducks ...) will delight children and a portico. Less than 2 km away is the hiking path to Mont Saint Michel. Caen and Bayeux are 25 minutes and the sea 40 minutes. . Rural cottage 2 pers on the spot. For groups of more than 20 people, the owners offer to rent on site the adjoining room for up to 60 people seated and 100 people cocktail. Possibility 1/2 pension or full board.*

### Accès / Acces

Adresse :

Le Champ du Douits - BANNEVILLE-SUR-AJON - 14260 MALHERBE-SUR-AJON

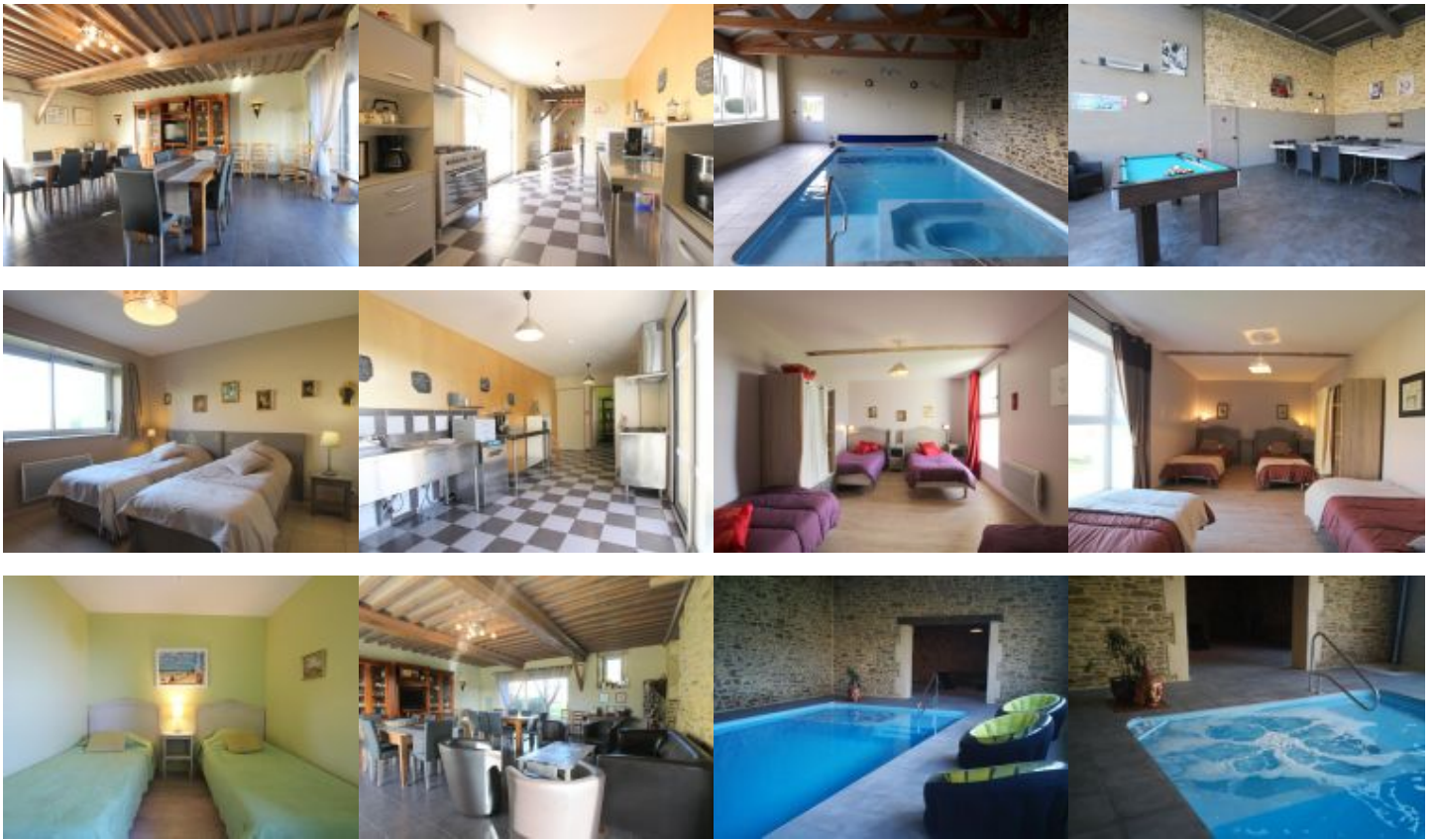
Coordonnées GPS : Longitude -0.58112900 Latitude 49.05053000

de CAEN, périphérique sud, sortie ETERVILLE/LOUVIGNY. Suivre dir EVRECY D8. Après Evrecy, faire 7 km et prendre à gauche BANNEVILLE S/AJON D121. A Banneville, prendre à droite en face l'église, dir La Fêterie. Gîte à environ 1 km sur la droite.

Remise des clés / Key collection

Accueil et remise des clés au gîte par le propriétaire ou son mandataire / Key collection at the gite by the owner or representative





### Equipements Intérieur / Inside equipments

- Chauffage électrique
- chambre(s) au RDC
- Réfrigérateur
- Couvertures pour les lits
- Four électrique
- Cafetière électrique
- Lave-Vaisselle
- Lit bébé
- Case congélateur
- Lecteur CD - radio
- Micro ondes
- Bouilloire électrique
- Télévision
- Lecteur DVD
- Couettes pour les lits
- Jeux de société
- Cocotte minute

### Equipements Extérieur / Outside equipments

- Espace clos
- Maison individuelle
- Portique
- Jardin
- Garage
- Terrasse

### Services

- Espace clos
- Salle de jeux
- Location des draps
- Possibilité ménage
- Jeux pour enfants
- Piscine sur place
- Accès internet

## Détails des pièces / Rooms details

Type de pièce / Part type	Niveau / Level	Literie / Beds	Fenêtre / Windows	Exposition / Exposure	Vue / View	Surface / Area	Descriptif - Equipement / Descriptive - Equipment
Séjour / Living room	RdC		3			66.00 m <sup>2</sup>	tables, chaises, espace salon
Cuisine / Kitchen	RdC		1			19.00 m <sup>2</sup>	Cuisine professionnelle inox
Chambre / Bedroom	RdC	- 2 lit(s) 90	1		champs	13.70 m <sup>2</sup>	2 lits 1 personne, armoire et penderie
Salle d'eau / Shower room	RdC		1			5.50 m <sup>2</sup>	2 douches, 2 lavabos
WC	RdC		0			2.00 m <sup>2</sup>	WC +LMains RdC
Salle d'eau / Shower room	1er		1			5.50 m <sup>2</sup>	1 douche, 2 vasques
Salle d'eau / Shower room	1er		1			5.00 m <sup>2</sup>	douche à l'italienne, lavabo, WC
WC	1er		0			2.00 m <sup>2</sup>	WC+LMains étage
WC	1er		0			2.00 m <sup>2</sup>	WC+LMains
Chambre / Bedroom	1er	- 4 lit(s) 90	1		champs	20.00 m <sup>2</sup>	4 lits 1 personne, armoire et penderie
Chambre / Bedroom	1er	- 4 lit(s) 90	1		champs	20.00 m <sup>2</sup>	4 lits 1 personnes, commode
Chambre / Bedroom	1er	- 2 lit(s) 90	1		champs	19.00 m <sup>2</sup>	commode
Chambre / Bedroom	1er	- 3 lit(s) 90	1		champs	15.00 m <sup>2</sup>	commode, penderie
Chambre / Bedroom	1er	- 3 lit(s) 90	1		champs	15.00 m <sup>2</sup>	commode, penderie

## Tarifs de location du gîte de séjour / Renting prices



<b>PERS.NUIT</b>	<b>16.00€</b>
<b>1/2 PENSION</b>	<b>35.00€</b>
<b>PENSION</b>	<b>35.00€</b>
<b>PETIT DEJEUNER</b>	<b>6.50€ / 5.00€</b>
<b>REPAS</b>	<b>15.00€</b>
<b>GROUPE/WE 2 nuits</b>	<b>810.00€ / 950.00€</b>
<b>HAUTE SAISON</b>	<b>1650.00€</b>
<b>Haute saison</b>	<b>1 650€</b>
<ul style="list-style-type: none"> <li>Du 29/06/2019 au 30/08/2019</li> </ul>	<b>Charges comprises (sauf chauffage)</b>
<b>Vac.Printemps/jour de l'an</b>	<b>1 350€</b>
<ul style="list-style-type: none"> <li>Du 01/04/2019 au 28/06/2019</li> <li>Du 31/08/2019 au 27/09/2019</li> <li>Du 19/10/2019 au 01/11/2019</li> <li>Du 21/12/2019 au 03/01/2020</li> </ul>	<b>Charges comprises (sauf chauffage)</b>
<b>Moyenne saison</b>	<b>1 350€</b>
	<b>Charges comprises (sauf chauffage)</b>
<b>Basse saison</b>	<b>1 150€</b>
<ul style="list-style-type: none"> <li>Du 05/01/2019 au 31/03/2019</li> <li>Du 02/11/2019 au 20/12/2019</li> </ul>	<b>Charges comprises (sauf chauffage)</b>
<b>Basse Saison Vac scolaire</b>	<b>1 350€</b>
<ul style="list-style-type: none"> <li>Du 28/09/2019 au 18/10/2019</li> </ul>	
<b>Week-end et séjour 2 nuits</b>	<b>810€</b>
	<b>Charges comprises (sauf chauffage)</b>
<b>Mid Week</b>	<b>810€</b>
	<b>Charges comprises (sauf chauffage)</b>

Les formules week-end (normal) de 2 nuits et Mid week sont uniquement réservables en dehors des vacances scolaires. Lors des vacances scolaires et en dernière minute uniquement, possibilité de louer de 2 nuits jusqu'à 6 nuits (prix week-end + 10% pour 2 nuits et majoration pour toute nuit supplémentaire).

## Suppléments / Extra costs

<b>Forfait ménage fin de séjour</b>	<b>99.00€</b>
<b>Location draps (prix par lit)</b>	<b>8.50€</b>
<b>Linge de toilette (prix par pers)</b>	<b>3.00€</b>
<b>Taxe de séjour / Tourist tax</b>	<b>en supplément / not included</b>

8 KWh d'électricité par jour et la fourniture d'eau froide sont compris dans le prix de la location. La production d'eau chaude et le chauffage ne sont pas inclus. L'électricité utilisée au delà de 8 KWh par jour vous sera facturée après relevé de compteur à votre arrivée et à votre départ, au tarif EDF en vigueur  
*The price includes 8 KWh of electricity per day and cold water. The price of the gîte does not include the cost of hot water and heating.*

Toute consommation d'eau et d'énergie non liée à l'usage habituel d'une location fera l'objet d'une facturation supplémentaire.  
*Any consumption of water and energy unrelated to the usual use of a rental will be subject to a additional cost.*

Les suppléments sont à régler directement au propriétaire ou à son représentant en fin de séjour. Nous vous rappelons que vous devez laisser le gîte aussi propre que vous l'avez trouvé à votre arrivée, si vous ne demandez pas au propriétaire l'option forfait ménage.  
*Do not forget you must use and maintain the gîte carefully and leave it clean and tidy as on arrival if you don't request for cleaning departure fees.*

**Dépôt de garantie / Damage deposit**  
 A votre arrivée, un dépôt de garantie obligatoire de 500€ vous sera demandé et vous sera restitué au départ après établissement de l'état des lieux de sortie.  
*Upon arrival, a damage deposit 500€ will be requested and will be returned on departure subject to the assessment of the state of the property.*

# Incontournables

A découvrir dans le Calvados...



Découvrir Bayeux, l'incontournable cité médiévale, célèbre pour sa Tapisserie.



Découvrir Falaise, berceau de Guillaume le Conquérant.

Rendre hommage aux soldats morts pour la Paix sur les plages du Débarquement.



Se laisser séduire par Honfleur, la pittoresque.



S'émouvoir et se souvenir au Mémorial de Caen.



Sillonner les routes traditionnelles du Pays d'Auge.

Avoir le souffle coupé sur les hauteurs de la Suisse Normande.



Se donner le vertige au Viaduc de la Souleuvre dans le Bocage normand.



Se balader sur les plages de la côte, Deauville, Cabourg, Ouistreham ...



Fouler les « planches » des plus grandes stars internationales à Deauville.

Crédit Photos : Calvados Tourisme, P. Delval



Les Gîtes de France Calvados à votre écoute avant, pendant et après votre séjour, du lundi au vendredi : 9h à 18h sans interruption et le samedi de 9h30 à 18h au 02 31 82 71 65.

Retrouvez-nous aussi sur

