



GITES DE FRANCE - Calvados Accueil Réservation

Campus Effiscience 9 Rue Sedar Senghor, CS70450 - 14461 COLOMBELLES CEDEX

Tel : 02 31 82 71 65 - Mail : reservation@gites-de-france-calvados.fr - Site web : <http://www.gites-de-france-calvados.fr>



Gîte N°1379 - La Haute Touzerie à ST DENIS DE MAILLOC à 10.0 km de LISIEUX

Adresse : 687 La Haute Touzerie

- 3 épis - 5 personnes - 2 chambres
- surface habitable / living space 55 m²
- espace extérieur / ground 1000 m²
- Animal accepté gratuitement / Pet allowed free.

Propriétaire / Owner

Madame, Monsieur RATEL Chantal et Philippe
Langue(s) étrangère(s) parlée(s) / foreign language spoken :

Services et loisirs / Services and leisures

- Mer / Sea : 32.0 km
- Baignade/plage / Sea bathing : 32.0 km
- Piscine / Swimming pool : 10.0 km
- Equitation / Riding : 4.0 km
- Golf : 20.0 km
- Tennis : 10.0 km
- Pêche / Fishing : 2.0 km
- Sentiers / Footpaths : Sur Place
- Voile / Sailing : 40.0 km
- Commerce / Stores : 10.0 km

"Une jolie maison à colombages en pleine nature entre Lisieux et Orbec"

Sur les coteaux, au Sud de Lisieux, cette jolie maison à l'architecture typique du pays d'Auge vous assure le calme et la tranquillité. L'intérieur est douillet, aménagé avec goût. Le jardin est agréable. Les propriétaires, charmants, vous donneront de précieux conseils pour visiter la région. Vous êtes à 10 minutes de Lisieux et 40 minutes de Deauville et Honfleur.

Maison indépendante sur la propriété avec entrée indépendante. Rez-de-chaussée : cuisine, salon avec cheminée (fauteuils, canapé), salle d'eau, WC. Étage mansardé : 2 chambres (1 lit 2 personnes en 140, 3 lits 1 personne en 90), cabinet de toilette avec WC. Chauffage électrique. Lave-linge. Lave-vaisselle. TV. DVD. Jardin clos avec salon de jardin, balançoire, 2 places de parking à côté du gîte. Accès internet.

This is a detached house situated on private grounds. Ground floor: kitchen, lounge with fireplace (armchairs, sofa), shower room, toilet. Upstairs: 2 bedrooms (1 double room, 3 single beds), Toiletcabinet with toilets. Electric heating. Washing machine. Dishwasher. TV. DVD. Enclosed garden with set of garden furniture. Swing, internet access.r. TV. DVD. Enclosed garden with set of garden furniture. On the hillsides, South of Lisieux, this pretty traditional house of the country of Auge ensures you peace and tranquility. The interior is cozy, furnished with taste. The garden is nice. The owners, charming, will give you valuable advice to visit the region. You are 10 minutes from Lisieux and 40 minutes from Deauville, Honfleur.

Accès / Acces

Adresse du gîte :

687 La Haute Touzerie - 14100 ST DENIS DE MAILLOC

Coordonnées GPS : Longitude 0.31926100 Latitude 49.08504300

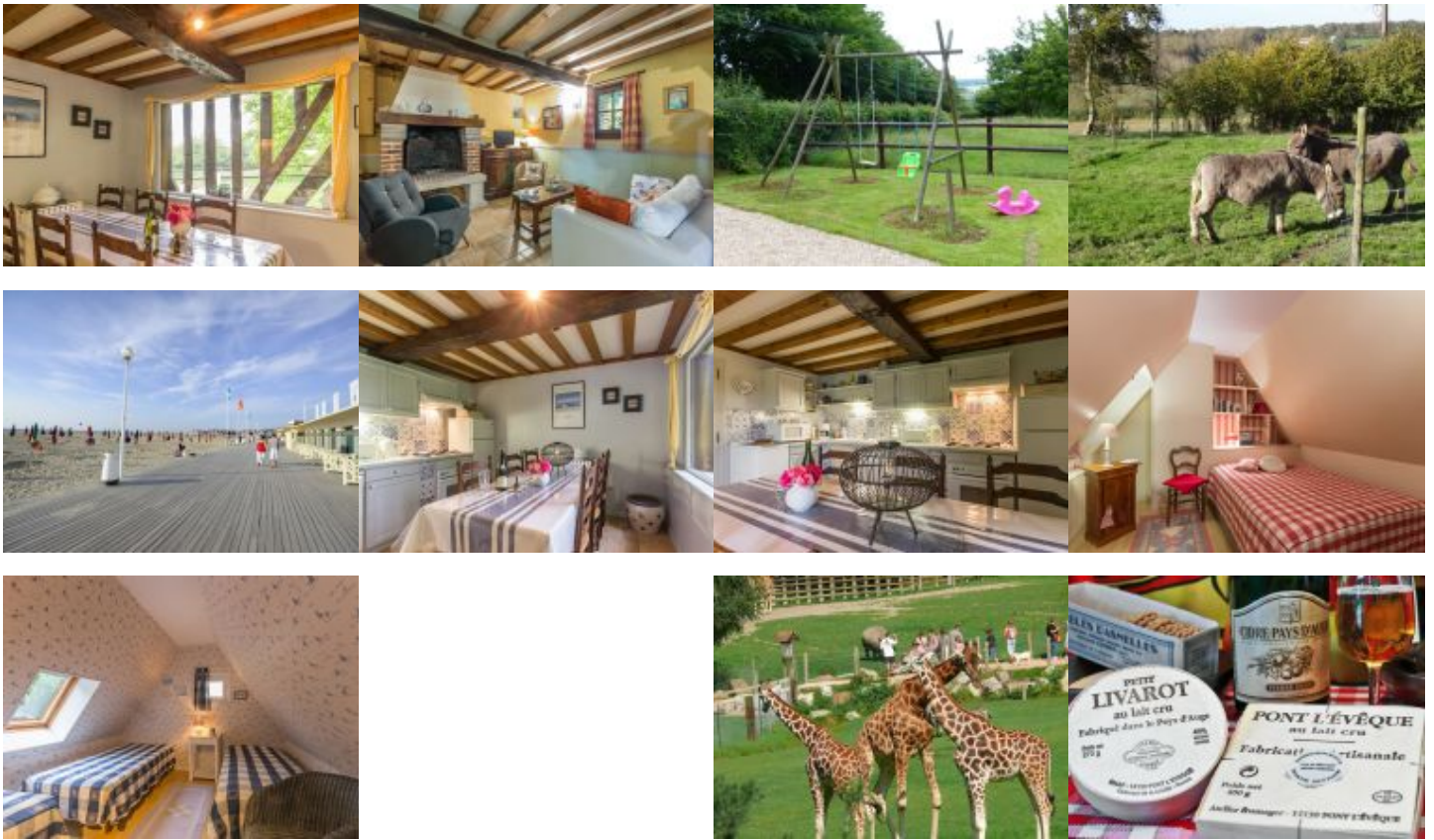
Depuis l'A13 prendre sortie direction Lisieux. A Lisieux suivre direction Orbec D519 sur environ 10kms. A St Denis de Mailloc prendre la petite route qui monte à gauche "rue de l'église" et direction "La Haute Touzerie". Le gîte est à 1km à gauche.

From the A13 take direction Lisieux. In Lisieux follow direction Orbec on D519 drive about 10 kms. In St Denis de Mailloc, take the small road on the left "rue de l'Eglise" and then towards "the Haute Touzerie". The gite is located at 1 km on the left.

Remise des clés / Key collection

Accueil et remise des clés au gîte par le propriétaire ou son mandataire / Key collection at the gite by the owner or representative





Equipements Intérieur / Inside equipments

- Chauffage électrique
- Lave-Vaisselle
- Lecteur DVD
- Chaise haute bébé
- Réfrigérateur
- Plaques ou cuisinière gaz
- Cafetière électrique
- Robot ou mixeur
- Lecteur CD - radio
- Lave linge
- Télévision
- Fer à repasser
- Matelas à langer
- Case congélateur
- Micro ondes
- Bouilloire électrique
- Couettes pour les lits
- Jeux de société
- Cheminée ou poêle
- Lit bébé
- Aspirateur
- sèche-cheveux
- Four électrique
- Cocotte minute
- Grille pain
- Couvertures pour les lits

Equipements Extérieur / Outside equipments

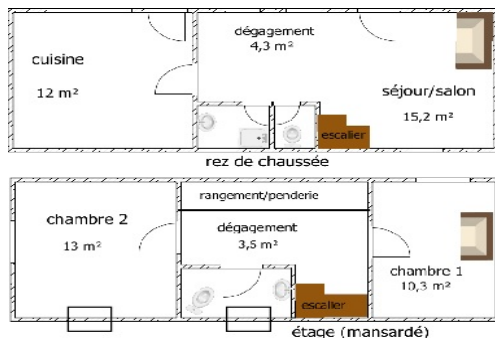
- Espace clos
- Jardin
- Parasol
- Portique
- Barbecue
- transats
- Maison individuelle
- Salon-table jardin

Services

- Espace clos
- Accès internet
- Possibilité ménage
- Location des draps
- Jeux pour enfants
- Loc.Linge toilette

Détails des pièces / Rooms details

Type de pièce / Part type	Niveau / Level	Literie / Beds	Fenêtre / Windows	Exposition / Exposure	Vue / View	Surface / Area	Descriptif - Equipement / Descriptive - Equipment
Salon / Sitting room	RdC		0	NO	JAR	m ²	Pièce à vivre, cuisine avec baie aux colombages ajourés. Vue jardin
Salon / Sitting room	RdC		0			0.00 m ²	
Salle d'eau / Shower room	RdC		1	S		2.00 m ²	Lavabo Douche Rangements
WC	RdC		1	S		1.50 m ²	
Chambre / Bedroom	1er	- 1 lit(s) 140	1	NO	JAR	9.00 m ²	étagères + commode Lit 140/190
Chambre / Bedroom	1er	- 3 lit(s) 90	0	SO	CHA	9.00 m ²	3 lits 90/190
Cabinet de toilette / Toilet room	1er		0	S	MER	2.00 m ²	wc et lavabo



Tarifs de location du gîte pour une semaine / Renting prices per week

Basse saison

- Du 04/01/2020 au 07/02/2020
- Du 07/03/2020 au 03/04/2020
- Du 26/09/2020 au 16/10/2020
- Du 31/10/2020 au 18/12/2020

300

Basse Saison Vac scolaire

- Du 08/02/2020 au 06/03/2020

295

Vac.Printemps/jour de l'an

- Du 04/04/2020 au 01/05/2020
- Du 26/12/2020 au 01/01/2021

340

Moyenne saison

- Du 02/05/2020 au 03/07/2020
- Du 29/08/2020 au 25/09/2020

330

Haute saison

- Du 04/07/2020 au 28/08/2020

495

Moyenne Saison Vac scolaire

- Du 17/10/2020 au 30/10/2020
- Du 19/12/2020 au 25/12/2020

320

Pour tout autre type de séjour (week-end et séjours de 2 à 6 nuits): tarifs affichés sur notre site web.

Suppléments / Extra costs

Forfait ménage fin de séjour 40.00€

Location draps (prix par lit) 10.00€

Linge de toilette (prix par pers) 6.00€

Panier de bois 5.00€

Taxe de séjour / Tourist tax en supplément / not included

8 KWh d'électricité par jour et la fourniture d'eau froide sont compris dans le prix de la location. La production d'eau chaude et le chauffage ne sont pas inclus. L'électricité utilisée au delà de 8 KWh par jour vous sera facturée après relevé de compteur à votre arrivée et à votre départ, au tarif EDF en vigueur
The price includes 8 KWh of electricity per day and cold water. The price of the gîte does not include the cost of hot water and heating.

Toute consommation d'eau et d'énergie non liée à l'usage habituel d'une location fera l'objet d'une facturation supplémentaire.

Any consumption of water and energy unrelated to the usual use of a rental will be subject to a additional cost.

Les suppléments sont à régler directement au propriétaire ou à son représentant en fin de séjour. Nous vous rappelons que vous devez laisser le gîte aussi propre que vous l'avez trouvé à votre arrivée, si vous ne demandez pas au propriétaire l'option forfait ménage.

Do not forget you must use and maintain the gîte carefully and leave it clean and tidy as on arrival if you don't request for cleaning departure fees.

Dépôt de garantie / Damage deposit

A votre arrivée, un dépôt de garantie obligatoire de 150€ vous sera demandé et vous sera restitué au départ après établissement de l'état des lieux de sortie.

En cas de présence d'un animal, le dépôt de garantie est majoré de 50.00 €.

Upon arrival, a damage deposit 150€ will be requested and will be returned on departure subject to the assessment of the state of the property.

If you stay with a pet, the owner will request an extra deposit 50.00 €.

Gîte n°1379 - Calvados Accueil Réservation Campus Effiscience 9 Rue Sedar Senghor, CS70450 - 14461 COLOMBELLES CEDEX

EUURL au capital de 8000€. N°opérateur de voyages et de séjours IM014120008. N° SIRET 39065896100029 APE 7990Z. Carte professionnelle N°CPI 1401 2018 000 023 549. Assureur MMA IARD et Liberty Mutual. Garant : AXA France IARD S.A., 26 rue Drouot, 75009 PARIS. Diffusion Calvados Accueil Réservation. Reproduction interdite. Pour toute information sur l'exposition, les vues, les tarifs EDF en vigueur, vous pouvez contacter le service réservation. Photos à titre d'information, aménagement susceptible d'évolution.

Incontournables

A découvrir dans le Calvados...



Découvrir Bayeux, l'incontournable cité médiévale, célèbre pour sa Tapisserie.



Découvrir Falaise, berceau de Guillaume le Conquérant.

Rendre hommage aux soldats morts pour la Paix sur les plages du Débarquement.



Se laisser séduire par Honfleur, la pittoresque.



S'émouvoir et se souvenir au Mémorial de Caen.



Sillonner les routes traditionnelles du Pays d'Auge.

Avoir le souffle coupé sur les hauteurs de la Suisse Normande.



Se donner le vertige au Viaduc de la Souleuvre dans le Bocage normand.



Se balader sur les plages de la côte, Deauville, Cabourg, Ouistreham ...



Fouler les « planches » des plus grandes stars internationales à Deauville.

Crédit Photos : Calvados Tourisme, P. Delval



Les Gîtes de France Calvados à votre écoute avant, pendant et après votre séjour, du lundi au vendredi : 9h à 18h sans interruption et le samedi de 9h30 à 18h au 02 31 82 71 65.

Retrouvez-nous aussi sur

