



# GITES DE FRANCE - Calvados Accueil Réservation

Campus Effiscience 9 Rue Sedar Senghor, CS70450 - 14461 COLOMBELLES CEDEX

Tel : 02 31 82 71 65 - Mail : [reservation@gites-de-france-calvados.fr](mailto:reservation@gites-de-france-calvados.fr) - Site web : <http://www.gites-de-france-calvados.fr>



## Gîte N°1655 - Les Hortensias à FOURNEVILLE à 7.0 km de HONFLEUR

Adresse : - 170 chemin de Cresseveuille

- 3 épis - 2 personnes - 1 chambre
- surface habitable / living space 50 m<sup>2</sup>
- espace extérieur / ground 23000 m<sup>2</sup>
- Animal accepté gratuitement / Pet allowed free.

### Propriétaire / Owner

Madame, Monsieur SEITE Claude et Brigitte  
Langue(s) étrangère(s) parlée(s) / foreign language spoken :  
Anglais/English

### Services et loisirs / Services and leisures

- Mer / Sea : 9.0 km
- Baignade/plage / Sea bathing : 11.0 km
- Piscine / Swimming pool : 7.0 km
- Equitation / Riding : 4.0 km
- Golf : 4.0 km
- Tennis : 1.0 km
- Sentiers / Footpaths : Sur Place
- Voile / Sailing : 11.0 km
- Commerce / Stores : 7.0 km

### "Un cadre naturel préservé à 10 min d'Honfleur"

Découvrez un petit coin de paradis à 10 minutes d'Honfleur en séjournant dans ce gîte qui offre une vue exceptionnelle sur la vallée et le plan d'eau en contrebas. Bien équipé et confortable, le Gîte des Hortensias vous garantit un séjour au calme, 100% nature. De jolis sentiers de randonnée vous feront découvrir les paysages bucoliques typiques du Pays d'Auge. Les plages de Trouville et Deauville sont à 15 minutes. Les propriétaires laissent libre accès au parc de plus de deux hectares de pleine nature.

**Maison indépendante. Au rez-de-chaussée :** garage ouvert avec table de ping-pong, local technique avec lave-linge . **A l'étage (accès par escalier extérieur) :** séjour avec une cuisine aménagée, espace salon, canapé, fauteuils, 1 chambre 2 personnes (1 lit 140cm lit bébé), salle d'eau, WC. Chauffage électrique. Lave-linge. Lave-vaisselle. TV. TNT. Wifi. Jardin avec salon de jardin, chaises longues et barbecue. Equipements bébé.

*Independent house. On the ground floor: open garage with ping-pong table, technical room with washing machine. On the floor (access by external staircase): stay with a done up kitchen, space living room, sofa, armchairs, 1 room 2 people (1 bed 140cm baby bed), room of water, TOILET. Electric heating. Washing machine. Dishwasher. TV. TNT. Wireless. Garden with garden furniture, sun loungers and barbecue. Baby equipment. Discover a small corner of paradise 10 minutes from Honfleur staying in this cottage which offers an exceptional view of the valley and the water below. Well equipped and comfortable, the Gîte des Hortensias guarantees a peaceful stay, 100% nature. Pretty hiking trails will make you discover the typical bucolic landscapes of the Pays d'Auge. The beaches of Trouville and Deauville are 15 minutes away. The owners leave free access to the park of more than two hectares of full nature.*

### Accès / Acces

Adresse du gîte :

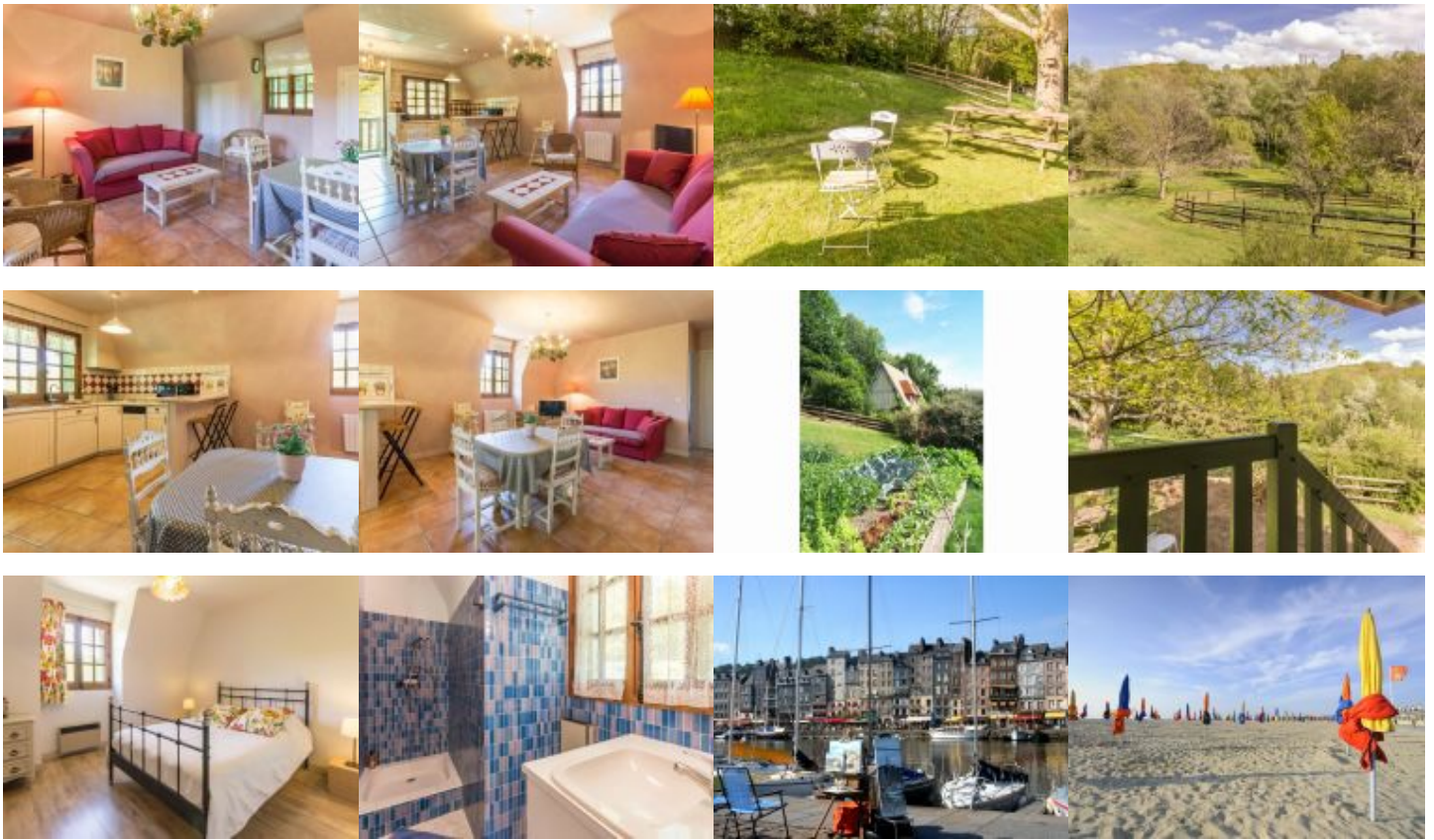
- 170 chemin de Cresseveuille - 14600 FOURNEVILLE

Coordonnées GPS : Longitude 0.24343700 Latitude 49.36611000

Remise des clés / Key collection

Accueil et remise des clés au gîte par le propriétaire ou son mandataire / Key collection at the gite by the owner or representative





### Equipements Intérieur / *Inside equipments*

- Chauffage électrique
- Télévision
- Aspirateur
- Réfrigérateur
- Micro ondes
- Bouilloire électrique
- Couettes pour les lits
- Lave linge
- Lit bébé
- Chaise haute bébé
- Four électrique
- Cocotte minute
- Grille pain
- Jeux de société
- Lave-Vaisselle
- Fer à repasser
- sèche-cheveux
- Plaques vitrocéramiques ou induction
- Cafetière électrique
- Robot ou mixeur

### Equipements Extérieur / *Outside equipments*

- Maison individuelle
- Salon-table jardin
- Jardin
- transats
- Barbecue

### Services

- Possibilité ménage
- Draps fournis
- Accès internet
- Loc.Linge toilette

## Détails des pièces / Rooms details

Type de pièce / Part type	Niveau / Level	Literie / Beds	Fenêtre / Windows	Exposition / Exposure	Vue / View	Surface / Area	Descriptif - Equipement / Descriptive - Equipment
Séjour / Living room	1er		3	S	PAR	36.00 m <sup>2</sup>	
Chambre / Bedroom	1er	- 1 lit(s) 140	1	S	PAR	11.50 m <sup>2</sup>	1 lit 2 personnes et un lit bébé
Salle d'eau / Shower room	1er		1			2.00 m <sup>2</sup>	
WC	1er		1			1.50 m <sup>2</sup>	

## Tarifs de location du gîte pour une semaine / Renting prices per week



### Basse saison

- Du 04/01/2020 au 07/02/2020
- Du 07/03/2020 au 03/04/2020
- Du 26/09/2020 au 16/10/2020
- Du 31/10/2020 au 18/12/2020

**340**

### Basse Saison Vac scolaire

- Du 08/02/2020 au 06/03/2020

**400**

### Vac.Printemps/jour de l'an

- Du 04/04/2020 au 01/05/2020
- Du 26/12/2020 au 01/01/2021

**400**

### Moyenne saison

- Du 02/05/2020 au 03/07/2020
- Du 29/08/2020 au 25/09/2020

**380**

### Haute saison

- Du 04/07/2020 au 28/08/2020

**495**

### Moyenne Saison Vac scolaire

- Du 17/10/2020 au 30/10/2020
- Du 19/12/2020 au 25/12/2020

**400**

Pour tout autre type de séjour (week-end et séjours de 2 à 6 nuits): tarifs affichés sur notre site web.

## Suppléments / Extra costs

Forfait ménage fin de séjour **30.00€**

Linge de toilette (prix par pers) **5.00€**

Dépassement capacité (par pers/nuit) si autorisé **30.00€**

Dépassement capacité (par pers/séjour) si autorisé **100.00€**

Taxe de séjour / Tourist tax **en supplément / not included**

**L'électricité, le chauffage, la fourniture d'eau froide et d'eau chaude sont compris dans le prix de la location.** Toute consommation d'eau et d'énergie non liée à l'usage habituel d'une location fera l'objet d'une facturation supplémentaire.

*The price includes electricity, heating, hot and cold water. Any consumption of water and energy unrelated to the usual use of a rental will be subject to a additional cost.*

**Les suppléments sont à régler directement au propriétaire ou à son représentant en fin de séjour. Nous vous rappelons que vous devez laisser le gîte aussi propre que vous l'avez trouvé à votre arrivée, si vous ne demandez pas au propriétaire l'option forfait ménage.**

*Do not forget you must use and maintain the gîte carefully and leave it clean and tidy as on arrival if you don't request for cleaning departure fees.*

### Dépôt de garantie / Damage deposit

A votre arrivée, un dépôt de garantie obligatoire de **150€** vous sera demandé et vous sera restitué au départ après établissement de l'état des lieux de sortie.

*Upon arrival, a damage deposit 150€ will be requested and will be returned on departure subject to the assessment of the state of the property.*

# Incontournables

A découvrir dans le Calvados...



Découvrir Bayeux, l'incontournable cité médiévale, célèbre pour sa Tapisserie.



Découvrir Falaise, berceau de Guillaume le Conquérant.

Rendre hommage aux soldats morts pour la Paix sur les plages du Débarquement.



Se laisser séduire par Honfleur, la pittoresque.



S'émouvoir et se souvenir au Mémorial de Caen.



Sillonner les routes traditionnelles du Pays d'Auge.

Avoir le souffle coupé sur les hauteurs de la Suisse Normande.



Se donner le vertige au Viaduc de la Souleuvre dans le Bocage normand.



Se balader sur les plages de la côte, Deauville, Cabourg, Ouistreham ...



Fouler les « planches » des plus grandes stars internationales à Deauville.

Crédit Photos : Calvados Tourisme, P. Delval



Les Gîtes de France Calvados à votre écoute avant, pendant et après votre séjour, du lundi au vendredi : 9h à 18h sans interruption et le samedi de 9h30 à 18h au 02 31 82 71 65.

Retrouvez-nous aussi sur

