



GITES DE FRANCE - Calvados Accueil Réservation

Campus Effiscience 9 Rue Sedar Senghor, CS70450 - 14461 COLOMBELLES CEDEX

Tel : 02 31 82 71 65 - Mail : reservation@gites-de-france-calvados.fr - Site web : <http://www.gites-de-france-calvados.fr>



Gîte N°2044 - La Philippine

à LONGUES SUR MER à 6.0 km de BAYEUX

Adresse : Hameau de Marigny - 23 route de Port en Bessin

- 3 épis - 5 personnes - 2 chambres
- surface habitable / living space 125 m²
- espace extérieur / ground 1000 m²
- Animal accepté gratuitement / Pet allowed free.

Gîte labélisé Tourisme & Handicap / *Handicap and Tourism access* : Moteur - Auditif

Propriétaire / Owner

Madame, Monsieur DE BOUTRAY Emmanuel et Béatrice
Langue(s) étrangère(s) parlée(s) / foreign language spoken :
Anglais/English

Services et loisirs / Services and leisures

- Mer / Sea : 2.0 km
- Baignade/plage / Sea bathing : 4.5 km
- Piscine / Swimming pool : 6.0 km
- Equitation / Riding : 6.0 km
- Golf : 4.5 km
- Tennis : 5.0 km
- Sentiers / Footpaths : 1.0 km
- Voile / Sailing : 4.5 km
- Commerce / Stores : 1.0 km

"Profitez de la mer et de la campagne dans un gîte chaleureux et confortable"

Gîte spacieux avec belles ouvertures sur terrasse et vaste jardin. Séjour chaleureux et confortable avec sa cheminée insert et sa décoration soignée. Il est idéalement situé pour profiter de la mer et de la campagne. De plus, vous serez à deux pas de Bayeux et des célèbres plages du Débarquement. Le gîte est labellisé Tourisme et Handicap (moteur, auditif).

Maison indépendante mitoyenne à une habitation, de plain-pied. Grand séjour avec espace cuisine, coin salon avec cheminée-insert, fauteuils et canapé, 2 chambres (1 lit 2 personnes 160 cm, 3 lits 1 personne), dont une avec salle d'eau attenante. WC, salle d'eau. Chauffage au sol. Lave-linge. Lave-vaisselle. Sèche-linge. TV. DVD. Accès internet. Jardin avec terrasse et salon de jardin. Stationnement dans le terrain à 10m du gîte.

One level independent house semi detached to another house. Large sitting room with kitchen area, cosy corner with fireplace (insert), sofa and armchairs, 2 bdrms (1 double 160cm bed, 3 single beds) one with a private linked shower room, toilet, shower room. Electric heating. Washing machine. Dishwasher. Tumbler dryer. TV. DVD player. Internet access. Garden with terrace and furniture. Parking lot at 10m from the gite. This is a large house with wide windows overlooking the terrace and the large garden. The living room is warm and comfortable with its glass panel fireplace and its tasteful decoration. It is ideally situated to enjoy seaside and countryside. Besides, you will just be near Bayeux and the famous Landing Beaches. Certified for disabled persons (motor, hearing).

Accès / Acces

Adresse du gîte :

Hameau de Marigny - 23 route de Port en Bessin - 14400 LONGUES SUR MER

Coordonnées GPS : Longitude -0.70846944 Latitude 49.33574167

A BAYEUX, prendre direction ARROMANCHES (D516). A ARROMANCHES, prendre direction PORT EN BESSIN (D514), passer MANVIEUX, arriver à LONGUES SUR MER, au feu tricolore, continuer tout droit (direction PORT EN BESSIN) et continuer jusqu'au hameau "Marigny". L'entrée du gîte est à 450m à gauche au no23 route de Port en Bessin.

In BAYEUX, follow direction ARROMANCHES (D516). In ARROMANCHES, take direction PORT EN BESSIN (D514), cross MANVIEUX, and when arriving in LONGUES SUR MER, at the lights, continue straight on (direction PORT EN BESSIN) The entrance of the gite is 450m further on the left at no23.

Remise des clés / Key collection

Accueil et remise des clés au gîte par le propriétaire ou son mandataire / Key collection at the gite by the owner or representative





Equipements Intérieur / Inside equipments

- pompe à chaleur
- Lave-Vaisselle
- chambre(s) au RDC
- Sèche linge
- Chaise haute bébé
- Réfrigérateur
- Plaques vitrocéramiques ou induction
- Cafetière électrique
- Robot ou mixeur
- Lecteur CD - radio
- Lave linge
- Télévision
- Lit bébé
- Fer à repasser
- Matelas à langer
- Case congélateur
- Micro ondes
- Bouilloire électrique
- Couettes pour les lits
- Jeux de société
- Cheminée ou poêle
- Plain pied
- Lecteur DVD
- Aspirateur
- sèche-cheveux
- Four électrique
- Cocotte minute
- Grille pain
- Couvertures pour les lits

Equipements Extérieur / Outside equipments

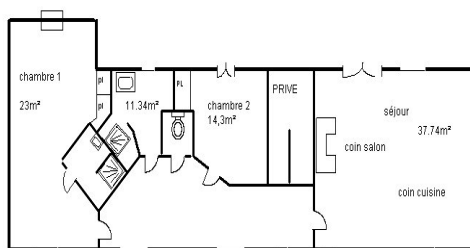
- Portique
- Barbecue
- transats
- Jardin
- Salon-table jardin
- Terrasse
- Parasol

Services

- Possibilité ménage
- Accès internet
- Draps fournis
- Loc.Linge toilette
- Jeux pour enfants

Détails des pièces / Rooms details

Type de pièce / Part type	Niveau / Level	Literie / Beds	Fenêtre / Windows	Exposition / Exposure	Vue / View	Surface / Area	Descriptif - Equipement / Descriptive - Equipment
Séjour / Living room	RdC		4	EO	JAR	37.00 m ²	
Chambre / Bedroom	RdC	- 1 lit(s) 160	1	O	JAR	14.00 m ²	penderie, fauteuil et table de travail
Chambre / Bedroom	RdC	- 3 lit(s) 90	2	EO	JAR	23.00 m ²	penderie, placard, fauteuil, armoire de jeux
Salle d'eau / Shower room	RdC		0			3.00 m ²	attenant à chambre enfants, 1 douche et 1 lavabo 1 radiateur sèche serviette
Salle d'eau / Shower room	RdC		1	O	JAR	7.00 m ²	1 vaste douche à l'italienne, 1 lavabo et 1 coin buanderie (Lave linge et sèche linge)
WC	RdC		0			3.00 m ²	WC avec cuvette suspendue avec lave mains.



Tarifs de location du gîte pour une semaine / Renting prices per week

Basse saison

- Du 04/01/2020 au 07/02/2020
- Du 07/03/2020 au 03/04/2020
- Du 26/09/2020 au 16/10/2020
- Du 31/10/2020 au 18/12/2020

430

Basse Saison Vac scolaire

- Du 08/02/2020 au 06/03/2020

430

Vac.Printemps/jour de l'an

- Du 04/04/2020 au 01/05/2020
- Du 26/12/2020 au 01/01/2021

560/600

Moyenne saison

- Du 02/05/2020 au 03/07/2020
- Du 29/08/2020 au 25/09/2020

540/750

Haute saison

- Du 04/07/2020 au 28/08/2020

750

Moyenne Saison Vac scolaire

- Du 17/10/2020 au 30/10/2020
- Du 19/12/2020 au 25/12/2020

530

Pour tout autre type de séjour (week-end et séjours de 2 à 6 nuits): tarifs affichés sur notre site web.

Suppléments / Extra costs

Forfait ménage fin de séjour 50.00€

Linge de toilette (prix par pers) 5.00€

Stère de bois 50.00€

Dépassement capacité (par pers/nuît) si autorisé 10.00€

Taxe de séjour / Tourist tax en supplément / not included

L'électricité, le chauffage, la fourniture d'eau froide et d'eau chaude sont compris dans le prix de la location. Toute consommation d'eau et d'énergie non liée à l'usage habituel d'une location fera l'objet d'une facturation supplémentaire.

The price includes electricity, heating, hot and cold water. Any consumption of water and energy unrelated to the usual use of a rental will be subject to a additional cost.

Les suppléments sont à régler directement au propriétaire ou à son représentant en fin de séjour. Nous vous rappelons que vous devez laisser le gîte aussi propre que vous l'avez trouvé à votre arrivée, si vous ne demandez pas au propriétaire l'option forfait ménage.

Do not forget you must use and maintain the gîte carefully and leave it clean and tidy as on arrival if you don't request for cleaning departure fees.

Dépôt de garantie / Damage deposit

A votre arrivée, un dépôt de garantie obligatoire de 150€ vous sera demandé et vous sera restitué au départ après établissement de l'état des lieux de sortie. En cas de présence d'un animal, le dépôt de garantie est majoré de 30.00 €.

Upon arrival, a damage deposit 150€ will be requested and will be returned on departure subject to the assessment of the state of the property.

If you stay with a pet, the owner will request an extra deposit 30.00 €.

Gîte n°2044 - Calvados Accueil Réservation Campus Effiscience 9 Rue Sedar Senghor, CS70450 - 14461 COLOMBELLES CEDEX

EUURL au capital de 8000€. N°opérateur de voyages et de séjours IM014120008. N° SIRET 39065896100029 APE 7990Z. Carte professionnelle N°CPI 1401 2018 000 023 549. Assureur MMA IARD et Liberty Mutual. Garant : AXA France IARD S.A., 26 rue Drouot, 75009 PARIS. Diffusion Calvados Accueil Réservation. Reproduction interdite. Pour toute information sur l'exposition, les vues, les tarifs EDF en vigueur, vous pouvez contacter le service réservation. Photos à titre d'information, aménagement susceptible d'évolution.

Incontournables

A découvrir dans le Calvados...



Découvrir Bayeux, l'incontournable cité médiévale, célèbre pour sa Tapisserie.



Découvrir Falaise, berceau de Guillaume le Conquérant.

Rendre hommage aux soldats morts pour la Paix sur les plages du Débarquement.



Se laisser séduire par Honfleur, la pittoresque.



S'émouvoir et se souvenir au Mémorial de Caen.



Sillonner les routes traditionnelles du Pays d'Auge.

Avoir le souffle coupé sur les hauteurs de la Suisse Normande.



Se donner le vertige au Viaduc de la Souleuvre dans le Bocage normand.



Se balader sur les plages de la côte, Deauville, Cabourg, Ouistreham ...



Fouler les « planches » des plus grandes stars internationales à Deauville.

Crédit Photos : Calvados Tourisme, P. Delval



Les Gîtes de France Calvados à votre écoute avant, pendant et après votre séjour, du lundi au vendredi : 9h à 18h sans interruption et le samedi de 9h30 à 18h au 02 31 82 71 65.

Retrouvez-nous aussi sur

