



GITES DE FRANCE - Calvados Accueil Réservation

Campus Effiscience 9 Rue Sedar Senghor, CS70450 - 14461 COLOMBELLES CEDEX

Tel : 02 31 82 71 65 - Mail : reservation@gites-de-france-calvados.fr - Site web : <http://www.gites-de-france-calvados.fr>



Gîte N°2102 - Les Sablons à CORDEBUGLE à 12.0 km de LISIEUX

Adresse : Les Sablons - 11 chemin des sablons

- 3 épis - 8 personnes - 4 chambres
- surface habitable / living space 135 m²
- espace extérieur / ground 1000 m²
- Animal accepté gratuitement / Pet allowed free.

Propriétaire / Owner

Madame LE GOFF Paule

Langue(s) étrangère(s) parlée(s) / foreign language spoken :

Services et loisirs / Services and leisures

- Mer / Sea : 40.0 km
- Baignade/plage / Sea bathing : 28.0 km
- Piscine / Swimming pool : 12.0 km
- Equitation / Riding : 12.0 km
- Golf : 28.0 km
- Tennis : 7.0 km
- Sentiers / Footpaths : Sur Place
- Voile / Sailing : 40.0 km
- Commerce / Stores : 7.0 km

"Grand gîte à colombages avec une vue verdoyante sur les vallons du Pays d'Auge"

Au gîte des Sablons, vous apprécierez le confort, l'espace et l'aménagement intérieur de cette jolie maison de style normand. Ici, le calme est garanti et l'agréable terrasse exposée plein sud vous offre une vue remarquable sur les vallons du Pays d'Auge. Toute la famille profitera du jardin avec les jeux d'extérieur pour les enfants et les transats pour les grands. Les randonneurs pourront découvrir le charme des sentiers ombragés de cette belle campagne normande, à 10 minutes de Lisieux, son centre aquatique et son grand marché du samedi.

Gîte indépendant. Rez-de-chaussée : séjour avec espace salon (canapés de relaxation et cheminée avec poêle à bois), cuisine, 1 chambre 2 personnes (1 lit 140cm), salle d'eau, WC. Étage : 3 chambres indépendantes : 1 chambre 2 personnes (1 lit 140cm), 1 chambre 2 personnes (1 lit 140cm), 1 chambre 2 personnes (2 lits 1 personne superposés et lit tiroir : possibilité 1 couchage supplémentaire), salle de bains, WC. Chauffage central. Lave-linge. Lave-vaisselle. TV grand écran incurvé. Wifi. Garage. Vaste terrain vallonné, terrasse avec tonnelle de 12m² avec table, chaises, parasol et transats. Draps fournis, lits faits. Table de ping-pong. Nombreux jeux pour enfants (jeux de société, jeux d'éveil et jeux d'extérieur)

Independent cottage. Ground floor: living room with lounge area (relaxation sofas and fireplace with wood stove), kitchen, 1 double bedroom (1 bed 140cm), shower room, WC. Floor: 3 independent bedrooms: 1 double bedroom (1 double bed), 1 double bedroom (1 double bed), 1 double bedroom (2 single bunk beds and pull-out bed: possibility 1 extra bed), bathroom, toilet. Central heating. Washing machine. Dishwasher. Large curved screen TV. Wireless. Garage. Large hilly terrain, terrace with arbor of 12m² with table, chairs, parasol and deckchairs. Sheets provided, beds made. Ping pong table. Numerous games for children (board games, early learning games and outdoor games) At the cottage Sablons, you will appreciate the comfort, space and interior design of this beautiful Norman style house. Here, calm is guaranteed and the pleasant terrace facing south offers a remarkable view of the valleys of the Pays d'Auge. The whole family will enjoy the garden with outdoor games for children and deckchairs for adults. Hikers can discover the charm of the shady paths of this beautiful Norman countryside, 10 minutes from Lisieux, its aquatic center and its large Saturday market.

Accès / Acces

Adresse du gîte :

Les Sablons - 11 chemin des sablons - 14100 CORDEBUGLE

Coordonnées GPS : Longitude 0.36242000 Latitude 49.10798500

Depuis Evreux, prendre la D613 direction LISIEUX, prendre à gauche au village L'Hôtellerie, la petite route en direction de Cordebugle. Faire 5 km jusqu'à CORDEBUGLE et tourner à droite direction COURTONNE LA MEURDRAC. A 700 m, emprunter à gauche juste après un petit bois un chemin bétonné (pancartes " Chemin des Sablons " " Le Village Fleury " et " Les Sablons "). Descendre le chemin, jusqu'à l'entrée du gîte sur la gauche au n° 11.

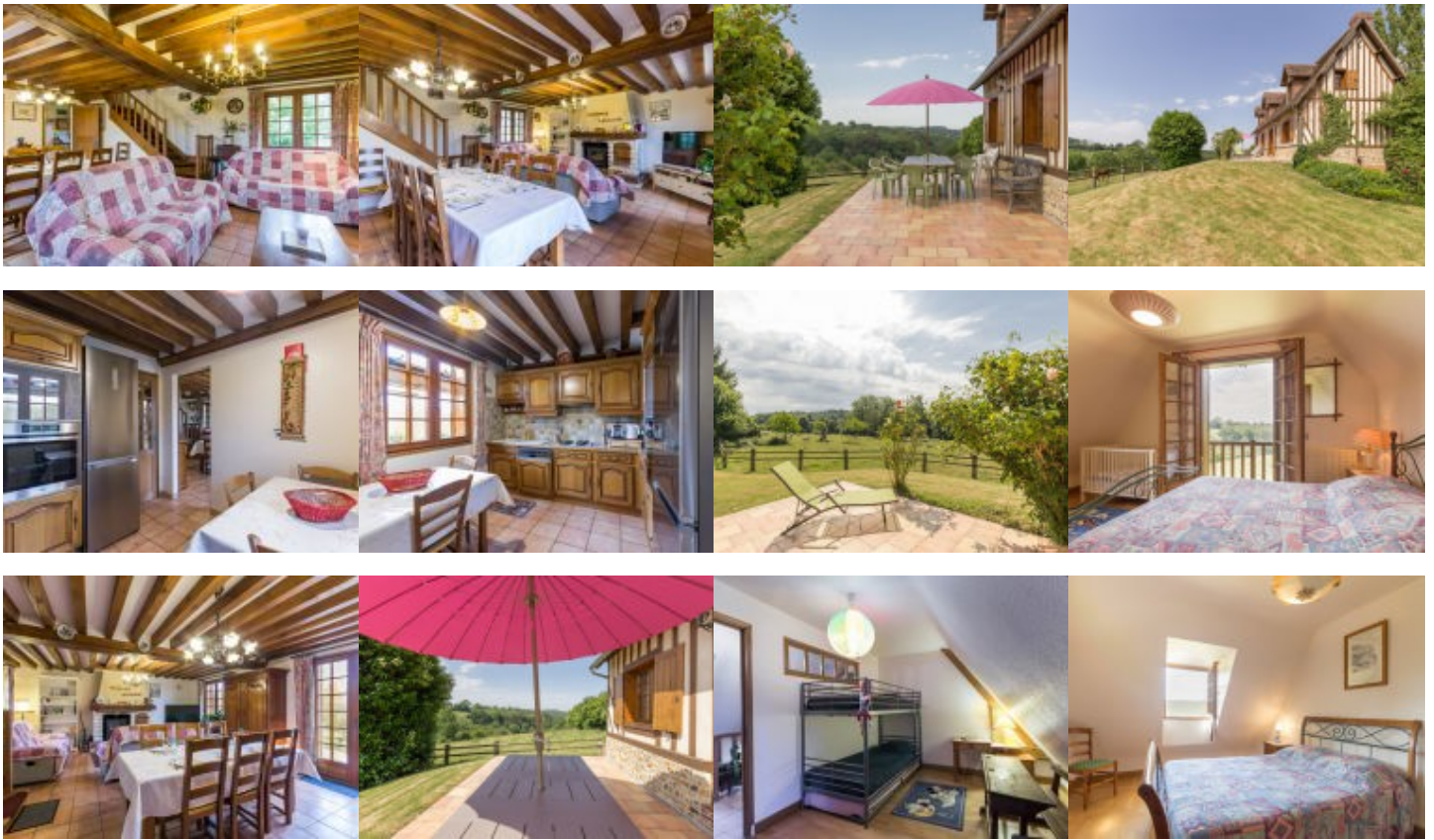
From Evreux, take the D613 direction LISIEUX, turn left at the village L'Hôtellerie, the small road towards Cordebugle. Make 5 km until CORDEBUGLE and turn right direction COURTONNE THE MEURDRAC. At 700 m, take a concrete path on the left just after a small wood (signs

Remise des clés / Key collection

Accueil et remise des clés au gîte par le propriétaire ou son mandataire / Key collection at the gîte by the owner or representative

Au gîte par Jean-Yves LE GOFF au début du séjour





Equipements Intérieur / Inside equipments

- Chauffage fioul
- Lave-Vaisselle
- chambre(s) au RDC
- Fer à repasser
- Réfrigérateur
- Plaques ou cuisinière électrique(s)
- Cocotte minute
- Grille pain
- Lecteur CD - radio
- Lave linge
- Télévision
- Lit bébé
- Aspirateur
- Case congélateur
- Plaques ou cuisinière gaz
- Cafetière électrique
- Robot ou mixeur
- Cheminée ou poêle
- Draps & serviettes fournis
- Lecteur DVD
- Chaise haute bébé
- Four électrique
- Micro ondes
- Bouilloire électrique
- Couvertures pour les lits

Equipements Extérieur / Outside equipments

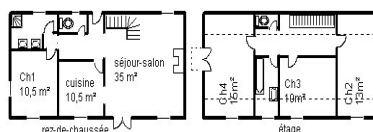
- Garage
- Terrasse
- Parasol
- Maison individuelle
- Barbecue
- transats
- Jardin
- Salon-table jardin

Services

- Possibilité ménage
- Draps fournis
- Jeux pour enfants
- Accès internet

Détails des pièces / Rooms details

Type de pièce / Part type	Niveau / Level	Literie / Beds	Fenêtre / Windows	Exposition / Exposure	Vue / View	Surface / Area	Descriptif - Equipement / Descriptive - Equipment
Séjour / Living room	RdC		2	S	JAR	35.00 m ²	
Chambre / Bedroom	RdC	- 1 lit(s) 140	2	S	JAR	10.00 m ²	armoire
Salle d'eau / Shower room	RdC		0			0.00 m ²	
WC	RdC		0			0.00 m ²	
Cuisine / Kitchen	RdC		0			0.00 m ²	
Chambre / Bedroom	1er	- 1 lit(s) 140	2	S	JAR	13.00 m ²	commode, placard
Chambre / Bedroom	1er	- 2 lit(s) 90 dont 2 lit(s) superposé(s)	1	S	JAR	10.00 m ²	armoire
Chambre / Bedroom	1er	- 1 lit(s) 140	2	S	JAR	15.00 m ²	armoire
Salle de Bain / Bathroom	1er		0			0.00 m ²	
WC	1er		0			0.00 m ²	



Tarifs de location du gîte pour une semaine / Renting prices per week

Basse saison

- Du 04/01/2020 au 07/02/2020
- Du 07/03/2020 au 03/04/2020
- Du 26/09/2020 au 16/10/2020
- Du 31/10/2020 au 18/12/2020

380

Basse Saison Vac scolaire

- Du 08/02/2020 au 06/03/2020

380

Vac.Printemps/jour de l'an

- Du 04/04/2020 au 01/05/2020
- Du 26/12/2020 au 01/01/2021

500

Moyenne saison

- Du 02/05/2020 au 03/07/2020
- Du 29/08/2020 au 25/09/2020

460

Haute saison

- Du 04/07/2020 au 28/08/2020

780

Moyenne Saison Vac scolaire

- Du 17/10/2020 au 30/10/2020
- Du 19/12/2020 au 25/12/2020

460

Pour tout autre type de séjour (week-end et séjours de 2 à 6 nuits): tarifs affichés sur notre site web.

Suppléments / Extra costs

Forfait ménage fin de séjour **40.00€**

Taxe de séjour / Tourist tax **en supplément / not included**

L'électricité, le chauffage, la fourniture d'eau froide et d'eau chaude sont compris dans le prix de la location. Toute consommation d'eau et d'énergie non liée à l'usage habituel d'une location fera l'objet d'une facturation supplémentaire.

The price includes electricity, heating, hot and cold water. Any consumption of water and energy unrelated to the usual use of a rental will be subject to a additional cost.

Les suppléments sont à régler directement au propriétaire ou à son représentant en fin de séjour. Nous vous rappelons que vous devez laisser le gîte aussi propre que vous l'avez trouvé à votre arrivée, si vous ne demandez pas au propriétaire l'option forfait ménage.

Do not forget you must use and maintain the gîte carefully and leave it clean and tidy as on arrival if you don't request for cleaning departure fees.

Dépôt de garantie / Damage deposit

A votre arrivée, un dépôt de garantie obligatoire de **300€** vous sera demandé et vous sera restitué au départ après établissement de l'état des lieux de sortie.

Upon arrival, a damage deposit 300€ will be requested and will be returned on departure subject to the assessment of the state of the property.

Gîte n°2102 - Calvados Accueil Réservation Campus Effiscience 9 Rue Sedar Senghor, CS70450 - 14461 COLOMBELLES CEDEX

EUURL au capital de 8000€. N°opérateur de voyages et de séjours IM014120008. N° SIRET 39065896100029 APE 7990Z. Carte professionnelle N°CPI 1401 2018 000 023 549. Assureur MMA IARD et Liberty Mutual. Garant : AXA France IARD S.A., 26 rue Drouot, 75009 PARIS. Diffusion Calvados Accueil Réservation. Reproduction interdite. Pour toute information sur l'exposition, les vues, les tarifs EDF en vigueur, vous pouvez contacter le service réservation. Photos à titre d'information, aménagement susceptible d'évolution.

Incontournables

A découvrir dans le Calvados...



Découvrir Bayeux, l'incontournable cité médiévale, célèbre pour sa Tapisserie.



Découvrir Falaise, berceau de Guillaume le Conquérant.

Rendre hommage aux soldats morts pour la Paix sur les plages du Débarquement.



Se laisser séduire par Honfleur, la pittoresque.



S'émouvoir et se souvenir au Mémorial de Caen.



Sillonner les routes traditionnelles du Pays d'Auge.

Avoir le souffle coupé sur les hauteurs de la Suisse Normande.



Se donner le vertige au Viaduc de la Souleuvre dans le Bocage normand.



Se balader sur les plages de la côte, Deauville, Cabourg, Ouistreham ...



Fouler les « planches » des plus grandes stars internationales à Deauville.

Crédit Photos : Calvados Tourisme, P. Delval



Les Gîtes de France Calvados à votre écoute avant, pendant et après votre séjour, du lundi au vendredi : 9h à 18h sans interruption et le samedi de 9h30 à 18h au 02 31 82 71 65.

Retrouvez-nous aussi sur

