



# GITES DE FRANCE - Calvados Accueil Réservation

Campus Effiscience 9 Rue Sedar Senghor, CS70450 - 14461 COLOMBELLES CEDEX

Tel : 02 31 82 71 65 - Mail : [reservation@gites-de-france-calvados.fr](mailto:reservation@gites-de-france-calvados.fr) - Site web : <http://www.gites-de-france-calvados.fr>



## Gîte N°2156 à NOUES DE SIENNE à 13.0 km de VIRE

Adresse : - rue de la Gare - ST SEVER CALVADOS

- 3 épis - 16 personnes - 5 chambres
- surface habitable / living space 240 m<sup>2</sup>
- Animal interdit / No pets allowed.

Gîte labélisé Tourisme & Handicap / *Handicap and Tourism access* : Moteur - Mental - Auditif - Visuel

### Propriétaire / Owner

#### COMMUNE DE NOUES DE SIENNE .

1 place de la mairie SAINT SEVER CALVADOS  
14380 NOUES DE SIENNE

Tél. : 02 31 68 82 63

Email : [mairie-saintsevercalvados@wanadoo.fr](mailto:mairie-saintsevercalvados@wanadoo.fr)

Langue(s) étrangère(s) parlée(s) / foreign language spoken :

### Services et loisirs / Services and leisures

- Mer / Sea : 40.0 km
- Baignade/plage / Sea bathing : 40.0 km
- Piscine / Swimming pool : 13.0 km
- Equitation / Riding : 5.0 km
- Golf : 5.0 km
- Tennis : 0.2 km
- Pêche / Fishing : 2.0 km
- Sentiers / Footpaths : Sur Place
- Voile / Sailing : - km
- Commerce / Stores : Sur Place

## "Un grand gîte bien décoré à moins d'1 heure du Mont Saint Michel"

Ces anciennes écuries rénovées offrent un intérieur spacieux et chaleureux. L'aménagement contemporain et la décoration harmonieuse en font un lieu de vie convivial. En groupe ou en famille, vous apprécierez la localisation de St Sever proche du Mont Saint Michel, des plages du Débarquement, de la Bretagne ou encore des plages de Granville et Carteret dans la Manche. Pour les amateurs de randonnée, St Sever est une ville étape des chemins de St-Michel. Ne manquez pas de vous balader dans sa forêt domaniale de St Sever.

Grande maison indépendante avec jardin clos. Rez-de-chaussée accessible : grand séjour avec espace salon (canapés, fauteuils), cheminée insert, espace repas, cuisine aménagée, WC, 1 chambre (1 lit 140 cm, 2 lits 90 cm) avec salle d'eau. Étage : 4 chambres de 3 lits 90 cm chacune, 2 salles d'eau, 2 WC. Chauffage électrique Chauffe-eau solaire. Lave-linge. Lave-vaisselle. TV. Téléphone. wifi. Jardin clos avec terrasse, salon de jardin, barbecue et portique. Abri vélos. Buanderie. Grand parking à côté du gîte. Possible de visiter le gîte avant location.

Large detached house with enclosed garden. Ground floor: large living room with lounge area (sofas, armchairs), fireplace, dining area, kitchen, toilet, 1 bedroom (1 bed 140 cm, 2 beds 90 cm) with bathroom. Floor: 4 rooms of 3 beds 90 cm each, 2 rooms of water, 2 TOILET. Electric heating Solar water heater. Washing machine. Dishwasher. TV. Phone. Wireless. Enclosed garden with terrace, garden furniture, barbecue and swing. Bicycle shelter. Laundry. Large parking next to the cottage. Possible to visit the cottage before rental. These former renovated stud-farms offer a spacious indoor with a modern settlement and a harmonious decoration. In a party or in family, you will enjoy to stay in St Sever, between the Mont St Michel paths and its national forest. At 40km from the beach of Granville and the Mont St Michel

### Accès / Acces

#### Adresse du gîte :

- rue de la Gare - ST SEVER CALVADOS - 14380 NOUES DE SIENNE

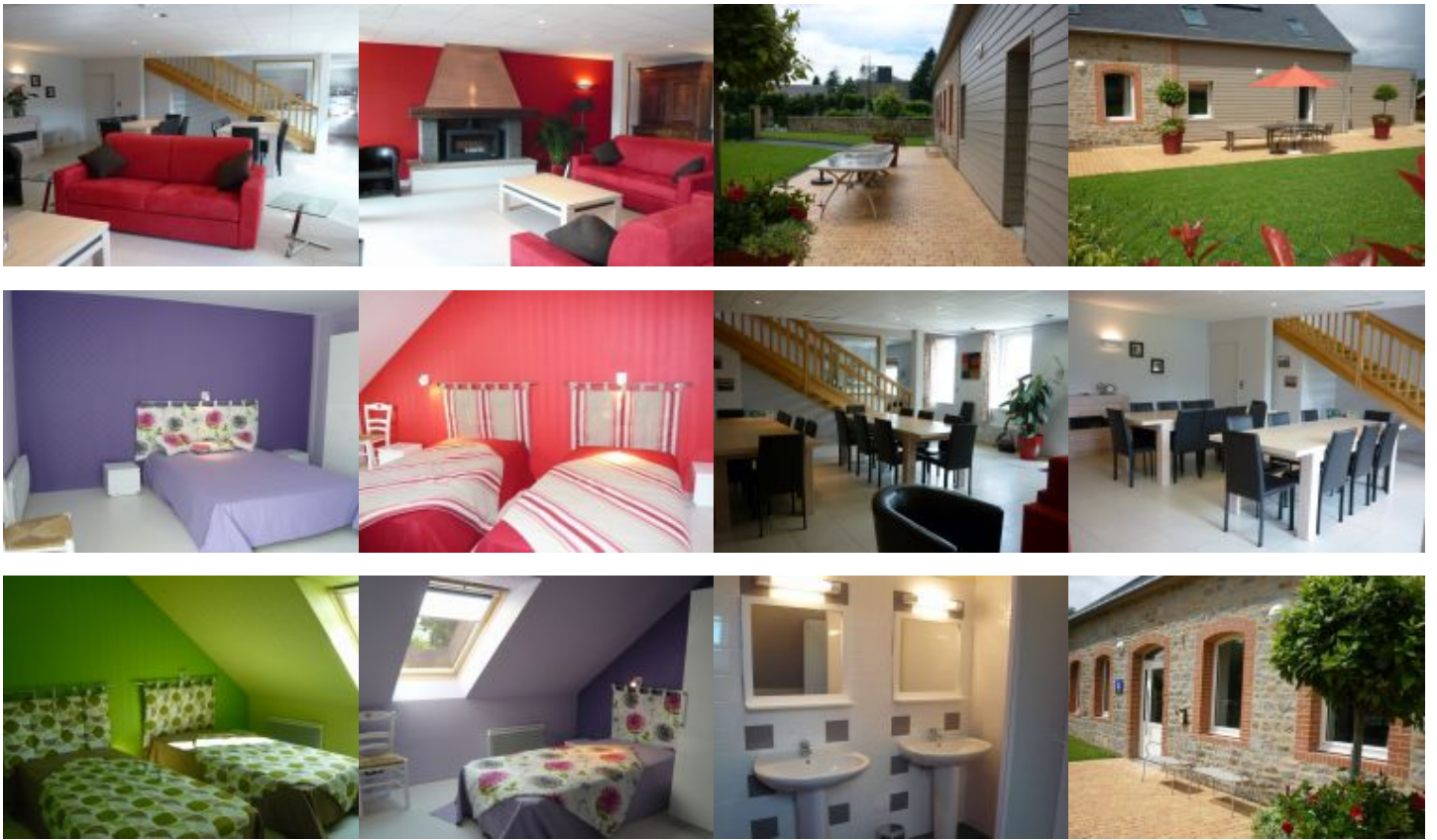
Coordonnées GPS : Longitude -1.05054800 Latitude 48.84222100

A Saint Sever, passer devant l'abbatiale et la mairie (sur la droite), le gîte est à droite à 150 m.

#### Remise des clés / Key collection

Accueil et remise des clés au gîte par le propriétaire ou son mandataire / Key collection at the gite by the owner or representative





### Equipements Intérieur / Inside equipments

- Chauffage électrique
- Lave-Vaisselle
- Lit bébé
- Aspirateur
- sèche-cheveux
- Four électrique
- Cafetière électrique
- Couvertures pour les lits
- Lave linge
- Télévision
- Lecteur DVD
- Chaise haute bébé
- Réfrigérateur
- Plaques ou cuisinière électrique(s)
- Grille pain
- Lecteur CD - radio
- Cheminée ou poêle
- chambre(s) au RDC
- Fer à repasser
- Matelas à langer
- Case congélateur
- Micro ondes
- Robot ou mixeur

### Equipements Extérieur / Outside equipments

- Espace clos
- Jardin
- Salon-table jardin
- Portique
- Terrasse
- Parasol
- Maison individuelle
- Barbecue
- transats

### Services

- Espace clos
- Accès internet
- Possibilité ménage
- Location des draps
- Jeux pour enfants

## Tarifs de location du gîte pour une semaine / *Renting prices per week*



### Basse saison

- Du 04/01/2020 au 07/02/2020
- Du 07/03/2020 au 03/04/2020
- Du 26/09/2020 au 16/10/2020
- Du 31/10/2020 au 18/12/2020

692

### Basse Saison Vac scolaire

- Du 08/02/2020 au 06/03/2020

692

### Vac.Printemps/jour de l'an

- Du 04/04/2020 au 01/05/2020
- Du 26/12/2020 au 01/01/2021

801/1015

### Moyenne saison

- Du 02/05/2020 au 03/07/2020
- Du 29/08/2020 au 25/09/2020

801

### Haute saison

- Du 04/07/2020 au 28/08/2020

1015

### Moyenne Saison Vac scolaire

- Du 17/10/2020 au 30/10/2020
- Du 19/12/2020 au 25/12/2020

801/1015

*Pour tout autre type de séjour (week-end et séjours de 2 à 6 nuits): tarifs affichés sur notre site web.*

## Suppléments / *Extra costs*

Location draps (prix par lit) **12.00€**

Taxe de séjour / *Tourist tax* en supplément / *not included*

L'électricité, le chauffage, la fourniture d'eau froide et d'eau chaude sont compris dans le prix de la location. Toute consommation d'eau et d'énergie non liée à l'usage habituel d'une location fera l'objet d'une facturation supplémentaire.

*The price includes electricity, heating, hot and cold water. Any consumption of water and energy unrelated to the usual use of a rental will be subject to a additional cost.*

Les suppléments sont à régler directement au propriétaire ou à son représentant en fin de séjour. Nous vous rappelons que vous devez laisser le gîte aussi propre que vous l'avez trouvé à votre arrivée, si vous ne demandez pas au propriétaire l'option forfait ménage.

*Do not forget you must use and maintain the gîte carefully and leave it clean and tidy as on arrival if you don't request for cleaning departure fees.*

### Dépôt de garantie / *Damage deposit*

A votre arrivée, un dépôt de garantie obligatoire de 500€ vous sera demandé et vous sera restitué au départ après établissement de l'état des lieux de sortie.

*Upon arrival, a damage deposit 500€ will be requested and will be returned on departure subject to the assessment of the state of the property.*

# Incontournables

A découvrir dans le Calvados...



Découvrir Bayeux, l'incontournable cité médiévale, célèbre pour sa Tapisserie.



Découvrir Falaise, berceau de Guillaume le Conquérant.

Rendre hommage aux soldats morts pour la Paix sur les plages du Débarquement.



Se laisser séduire par Honfleur, la pittoresque.



S'émouvoir et se souvenir au Mémorial de Caen.



Sillonner les routes traditionnelles du Pays d'Auge.

Avoir le souffle coupé sur les hauteurs de la Suisse Normande.



Se donner le vertige au Viaduc de la Souleuvre dans le Bocage normand.



Se balader sur les plages de la côte, Deauville, Cabourg, Ouistreham ...



Fouler les « planches » des plus grandes stars internationales à Deauville.

Crédit Photos : Calvados Tourisme, P. Delval



Les Gîtes de France Calvados à votre écoute avant, pendant et après votre séjour, du lundi au vendredi : 9h à 18h sans interruption et le samedi de 9h30 à 18h au 02 31 82 71 65.

Retrouvez-nous aussi sur

