



GITES DE FRANCE - Calvados Accueil Réservation

Campus Effiscience 9 Rue Sedar Senghor, CS70450 - 14461 COLOMBELLES CEDEX

Tel : 02 31 82 71 65 - Mail : reservation@gites-de-france-calvados.fr - Site web : <http://www.gites-de-france-calvados.fr>



Gîte N°2266 - Les Hirondelles à VALDALLIERE à 15.0 km de VIRE

Adresse : Le Vieux Theil - THEIL-BOCAGE (LE)

- 4 épis - 11 personnes - 5 chambres
 - surface habitable / living space 165 m²
 - espace extérieur / ground 1500 m²
 - Animal interdit / No pets allowed.
- Gîte bienvenue bébé / Gîte welcome baby

Propriétaire / Owner

Madame, Monsieur LECLERC Annick et Philippe
Langue(s) étrangère(s) parlée(s) / foreign language spoken :
Anglais/English

Services et loisirs / Services and leisures

- Mer / Sea : 70.0 km
- Baignade/plage / Sea bathing : 70.0 km
- Piscine / Swimming pool : 5.0 km
- Equitation / Riding : 10.0 km
- Golf : 20.0 km
- Tennis : 5.0 km
- Pêche / Fishing : 15.0 km
- Sentiers / Footpaths : Sur Place
- Voile / Sailing : 80.0 km
- Commerce / Stores : 5.0 km

"En pleine nature, un gîte super confort"

C'est une grande maison dans la campagne, entourée d'herbages où vous ne serez gênés que par les oiseaux. Cette maison de famille dont l'intérieur est soigné, décoré avec goût par Annick et Philippe où vous apprécierez la terrasse plein- sud et le terrain de boules, table de ping-pong. A proximité du Viaduc de la Souleuvre (saut à l'élastique, luge d'été), à une 1h15 du Mont-St-Michel et des plages du Débarquement ou Granville ou Caen. A 15 minutes de Vire, de la Suisse-Normande (canoë, golf, escalade), des Châteaux de Pontécoulant, Falaise, Cerisy...) Ne repartez pas sans avoir goûté aux spécialités régionales (andouille, cidre, fromages...).

Maison indépendante. Rez-de-chaussée : grand séjour avec cuisine aménagée, salon (canapé d'angle, fauteuils, poêle à bois), 1 chambre 2 personnes (1 lit 160x200), 2 salles d'eau dont une avec baignoire et douche balnéo, WC. Étage mansardé : 1 chambre 2 personnes (1 lit 140cm), 1 chambre 2 personnes (2 lits 90cm), 1 chambre 3 personnes (1 lit 120cm et 2 lits 90cm), 1 chambre 2 personnes (1 lit 140cm), les chambres 4 et 5 sont communicantes (voir le plan). WC avec lavabo, palier. Lave-linge. Sèche-linge. Lave-vaisselle. TV. Wifi. DVD. Chauffage électrique. Jardin clos avec salon de jardin.. 2 services à raclette. Portique. Barbecue. Terrain de pétanque. Table de ping-pong. Réduction de 10 % si 8 personnes maximum. Pour vos réunions de famille ou d'amis, louez le gîte voisin pour 6 personnes, Les Capucines (2963) dont le séjour est prévu pour dresser une grande table jusqu'à 18 personnes.

Independent house. Ground floor: large living room with kitchen, living room (corner sofa, chairs, wood stove), 1 bedroom for 2 persons (1 bed 160x200), 2 bathrooms, one with bath and shower balneo, WC. Attic storey: 1 double bedroom (1 double bed), 1 double bedroom (2 single beds), 1 triple bedroom (1 double bed and 2 single beds), 1 double bedroom (1 double bed), bedrooms 4 and 5 are communicating (see the plan). WC with washbasin, landing. Washing machine. Dryer. Dishwasher. TV. Wireless. DVD. Electric heating. Enclosed garden with garden furniture .. 2 raclette services. Portico. Barbecue. Petanque. Ping-pong table .. Reduction of 10% if 8 people maximum. This large countryside house, surrounded by meadows will delight you with its refined inside. Birds will be your sole neighbours. The indoor is well kept and tastefully decorated by Annick and Philippe. They will be most pleased to tell you all about the history of this gite. You will enjoy the southfacing terrace. Near the Souleuvre bridge (bungy), the River Vire valley, the Suisse Normande region (the castle of Pontecoulant). Do not leave without tasting the local produce (andouille, cider, cheese...). Bowl pitch. At one hour from the Mont St Michel and the beaches of Granville.

Accès / Acces

Adresse du gîte :

Le Vieux Theil - THEIL-BOCAGE (LE) - 14410 VALDALLIERE

Coordonnées GPS : Longitude -0.71781389 Latitude 48.87334722

De Caen, prendre la direction de Rennes (A84) après Villers-Bocage, prendre la sortie vers Vire. Faire une douzaine de kms, puis prendre à gauche vers Vassy, Montchamp (D56). Dans le bourg du Theil, prendre à droite la petite route vers Pierres (à l'angle de la salle polyvalente). Le gîte est 1 km à gauche. accès par le chemin

From Caen, follow direction Rennes (A84). After Villers-Bocage, take exit to Vire. Continue on 12 km, and turn on left to Vassy, Montchamp (D56) In the village of le Theil, take the small road on the right to Pierre (at the corner of the multipurpose hall). The gite is at 1km on the left.

Remise des clés / Key collection

Accueil et remise des clés au gîte par le propriétaire ou son mandataire / Key collection at the gite by the owner or representative





Equipements Intérieur / Inside equipments

- Chauffage électrique
- Lave-Vaisselle
- Lit bébé
- Fer à repasser
- Matelas à langer
- Case congélateur
- Plaques ou cuisinière gaz
- Cocotte minute
- Grille pain
- Couvertures pour les lits
- Lave linge
- Télévision
- Lecteur DVD
- Aspirateur
- sèche-cheveux
- Four électrique
- Plaques vitrocéramiques ou induction
- Cafetière électrique
- Robot ou mixeur
- Lecteur CD - radio
- Cheminée ou poêle
- chambre(s) au RDC
- Sèche linge
- Chaise haute bébé
- Réfrigérateur
- Four gaz
- Micro ondes
- Bouilloire électrique
- Couettes pour les lits
- Jeux de société

Equipements Extérieur / Outside equipments

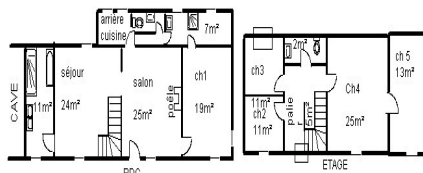
- Espace clos
- Terrasse
- Parasol
- Portique
- Barbecue
- transats
- Maison individuelle
- Salon-table jardin

Services

- Espace clos
- Draps fournis
- Possibilité ménage
- Accès internet
- Bienvenue Bébé

Détails des pièces / Rooms details

Type de pièce / Part type	Niveau / Level	Literie / Beds	Fenêtre / Windows	Exposition / Exposure	Vue / View	Surface / Area	Descriptif - Equipement / Descriptive - Equipment
Séjour avec cuisine			3			50.00 m ²	
WC	RdC		0			3.00 m ²	
Salle d'eau / Shower room	RdC		2			9.00 m ²	
Salle d'eau / Shower room	RdC		2			12.70 m ²	douche balnéo + baignoire balnéo
Chambre / Bedroom	RdC	- 1 lit(s) 160	1			20.00 m ²	armoire et penderie
Chambre / Bedroom	1er	- 1 lit(s) 140	1			11.00 m ²	armoire et penderie
Chambre / Bedroom	1er	- 2 lit(s) 90	1			10.00 m ²	armoire, penderie
Chambre / Bedroom	1er	- 3 lit(s) 90	2			18.00 m ²	2 lits de 90 cm et 1 lit de 120 cm, armoire-penderie
WC	1er		0			2.00 m ²	
Chambre / Bedroom	1er	- 1 lit(s) 140	1			14.50 m ²	Armoire, penderie



Tarifs de location du gîte pour une semaine / Renting prices per week

Basse saison

- Du 04/01/2020 au 07/02/2020
- Du 07/03/2020 au 03/04/2020
- Du 26/09/2020 au 16/10/2020
- Du 31/10/2020 au 18/12/2020

580

Basse Saison Vac scolaire

- Du 08/02/2020 au 06/03/2020

580

Vac.Printemps/jour de l'an

- Du 04/04/2020 au 01/05/2020
- Du 26/12/2020 au 01/01/2021

650

Moyenne saison

- Du 02/05/2020 au 03/07/2020
- Du 29/08/2020 au 25/09/2020

650

Haute saison

- Du 04/07/2020 au 28/08/2020

830

Moyenne Saison Vac scolaire

- Du 17/10/2020 au 30/10/2020
- Du 19/12/2020 au 25/12/2020

650

Pour tout autre type de séjour (week-end et séjours de 2 à 6 nuits): tarifs affichés sur notre site web.

Suppléments / Extra costs

Forfait ménage fin de séjour 75.00€

Forfait ménage fin de séjour en location week-end 75.00€

Linge de toilette (prix par pers) 5.00€

Stère de bois 50.00€

Panier de bois 5.00€

Taxe de séjour / Tourist tax en supplément / not included

8 KWh d'électricité par jour et la fourniture d'eau froide sont compris dans le prix de la location. La production d'eau chaude et le chauffage ne sont pas inclus. L'électricité utilisée au delà de 8 KWh par jour vous sera facturée après relevé de compteur à votre arrivée et à votre départ, au tarif EDF en vigueur
The price includes 8 KWh of electricity per day and cold water. The price of the gîte does not include the cost of hot water and heating.

Toute consommation d'eau et d'énergie non liée à l'usage habituel d'une location fera l'objet d'une facturation supplémentaire.

Any consumption of water and energy unrelated to the usual use of a rental will be subject to a additional cost.

Les suppléments sont à régler directement au propriétaire ou à son représentant en fin de séjour. Nous vous rappelons que vous devez laisser le gîte aussi propre que vous l'avez trouvé à votre arrivée, si vous ne demandez pas au propriétaire l'option forfait ménage.

Do not forget you must use and maintain the gîte carefully and leave it clean and tidy as on arrival if you don't request for cleaning departure fees.

Dépôt de garantie / Damage deposit

A votre arrivée, un dépôt de garantie obligatoire de 300€ vous sera demandé et vous sera restitué au départ après établissement de l'état des lieux de sortie.

Upon arrival, a damage deposit 300€ will be requested and will be returned on departure subject to the assessment of the state of the property.

Incontournables

A découvrir dans le Calvados...



Découvrir Bayeux, l'incontournable cité médiévale, célèbre pour sa Tapisserie.



Découvrir Falaise, berceau de Guillaume le Conquérant.

Rendre hommage aux soldats morts pour la Paix sur les plages du Débarquement.



Se laisser séduire par Honfleur, la pittoresque.



S'émouvoir et se souvenir au Mémorial de Caen.



Sillonner les routes traditionnelles du Pays d'Auge.

Avoir le souffle coupé sur les hauteurs de la Suisse Normande.



Se donner le vertige au Viaduc de la Souleuvre dans le Bocage normand.



Se balader sur les plages de la côte, Deauville, Cabourg, Ouistreham ...



Fouler les « planches » des plus grandes stars internationales à Deauville.

Crédit Photos : Calvados Tourisme, P. Delval



Les Gîtes de France Calvados à votre écoute avant, pendant et après votre séjour, du lundi au vendredi : 9h à 18h sans interruption et le samedi de 9h30 à 18h au 02 31 82 71 65.

Retrouvez-nous aussi sur

