



GITES DE FRANCE - Calvados Accueil Réservation

Campus Effiscience 9 Rue Sedar Senghor, CS70450 - 14461 COLOMBELLES CEDEX

Tel : 02 31 82 71 65 - Mail : reservation@gites-de-france-calvados.fr - Site web : <http://www.gites-de-france-calvados.fr>



Gîte N°2360 - Lieu Langlois à CLARBEC à 6.0 km de PONT L'ÉVÊQUE

Adresse : Le Lieu Langlois

- 4 épis - 13 personnes - 6 chambres
 - surface habitable / living space 180 m²
 - espace extérieur / ground 1000 m²
 - Animal interdit / No pets allowed.
- Gîte bienvenue bébé / Gîte welcome baby

Propriétaire / Owner

Madame, Monsieur LEMIERE Sabine et Sébastien
Langue(s) étrangère(s) parlée(s) / foreign language spoken :

Services et loisirs / Services and leisures

- Mer / Sea : 12.0 km
- Baignade/plage / Sea bathing : 12.0 km
- Piscine / Swimming pool : Sur Place
- Equitation / Riding : 6.0 km
- Golf : 9.0 km
- Tennis : 6.0 km
- Pêche / Fishing : 5.0 km
- Sentiers / Footpaths : Sur Place
- Voile / Sailing : 6.0 km
- Commerce / Stores : 6.0 km

"Votre séjour en famille ou entre amis avec piscine et sauna privatifs à 10 minutes de Deauville."

Situé à 15 minutes de Deauville et Pont l'Évêque, ce gîte familial comporte de nombreux atouts pour vos séjours entre amis ou en famille. Le salon confortable et très agréable avec sa cheminée ouvre sur une véranda avec accès direct à la piscine et au sauna privatifs (ouverts toute l'année). Les enfants profiteront des jeux mis à disposition : table de ping-pong, portique, console de jeux. Avec ses 6 chambres indépendantes, ce gîte est donc idéal pour vos futures vacances entre mer et campagne. Les propriétaires se feront également un plaisir de vous faire visiter leur ferme et vous faire découvrir la traite des vaches. Possibilité de baby babysitting. Dans le local technique, vous trouverez un réfrigérateur et un congélateur.

Gîte indépendant à proximité d'une exploitation agricole. Rez-de-chaussée : cuisine, salon avec canapés, poufs, cheminée, séjour avec espace jeux pour les enfants, véranda (non chauffée l'hiver) avec salons de détente, salle de bain, WC. Étage : 5 chambres (3 lits 2 personnes, 5 lits 1 personnes), salle d'eau avec WC. 6ème chambre à l'étage (accès par un escalier extérieur) avec 1 lit 2 personnes, salle d'eau et WC attenants. Chauffage central. Lave-linge Lave-vaisselle. Sèche-linge. TV. Draps fournis. Jardin clos avec terrasse, salon de jardin et barbecue. Piscine privative couverte et chauffée (diamètre 4 m, profondeur 1,20 m) + sauna privatif (à infrarouge température de 40°C à 60°C), ouverts toute l'année. Portique, terrain de pétanque, table de ping-pong, panneau de basket, baby-foot.

Independent gite near the farm building. Ground floor : kitchen, living room with sofas, fireplace, dining room with children games area, veranda with armchairs (not heated on winter), bathroom, toilets. Upstairs : 5 bdrms (3 double beds, 5 single beds), shower room with toilets. 6th bdrm upstairs (access by outdoor stairs) with 1 double bed, shower room and linked toilets. Central heating. Washing machine. Dish washer. Tumble dryer. TV. Bed linen provided. Enclosed ground with terrace, garden furniture and barbecue. Private heated covered swimming pool (diameter 4m and depth 1.20m) + private sauna (infrared temperature from 40°C to 60°C), opened from Easter holidays to November 1st. Swing, tennis table, baby foot, basket hoop, bowls playground. Situated at 15 mn from Deauville and Pont l'Eveque, this familial gite offers numerous facilities for your friends or family stays. The comfortable living room with its fireplace is very pleasant and opens on to a veranda with direct access to the private swimming pool and sauna (opened all year long). Children will enjoy the games at their disposal : ping pong table, swing, electronics sets. With its six independent bedrooms, this gite is ideal for your future holidays between seaside and countryside. Possibility of baby sitting. Refrigerator and deep-freezer in the technical premises.

Accès / Acces

Adresse du gîte :

Le Lieu Langlois - 14130 CLARBEC

Coordonnées GPS : Longitude 0.13923700 Latitude 49.25589100

Remise des clés au gîte par les propriétaires. Le Lieu Langlois. Sur l'A13 Paris-Caen, prendre la sortie 29a (Villers s/Mer, la Haie Tondue). Au rond point, prendre la D675 direction Rouen/Le Havre/Pont l'Évêque. Faire 2,3 km et prendre à droite direction Clarbec. Passer au-dessus de l'autoroute A13 et prendre à gauche. Faire 200 m et à la fourche, prendre à droite. Faire 400 m et prendre à gauche juste après une grande maison en pierre. Le gîte est à gauche.

Key collection at the gîte by the owners. Le Lieu Langlois. On the A13 Paris-Caen, take exit 29a (Villers s/Mer, la Haie Tondue). At the round about, take the D675 direction Rouen/Le Havre/Pont l'Évêque. Drive about 2,3 km and turn right direction Clarbec. Drive over the highway A13 and turn left. Drive about 200 m and at the fork, turn right. Drive 400 m and turn left just after a large stone-built house. The gîte is on the left.

Remise des clés / Key collection

Accueil et remise des clés au gîte par le propriétaire ou son mandataire / Key collection at the gîte by the owner or representative





Equipements Intérieur / Inside equipments

- pompe à chaleur
- Lave-Vaisselle
- Lecteur DVD
- Aspirateur
- sèche-cheveux
- Four gaz
- Cocotte minute
- Grille pain
- Couvertures pour les lits
- Lave linge
- Télévision
- Sèche linge
- Chaise haute bébé
- Réfrigérateur
- Plaques ou cuisinière gaz
- Cafetière électrique
- Robot ou mixeur
- Lecteur CD - radio
- Cheminée ou poêle
- Lit bébé
- Fer à repasser
- Matelas à langer
- Case congélateur
- Micro ondes
- Bouilloire électrique
- Couettes pour les lits
- Jeux de société

Equipements Extérieur / Outside equipments

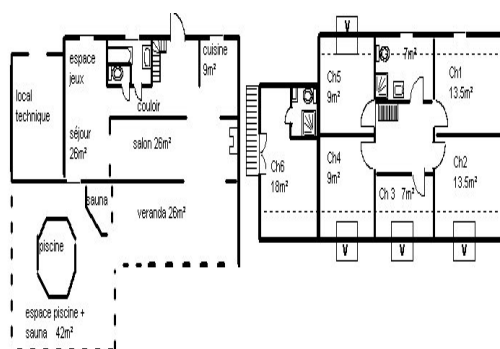
- Espace clos
- Maison individuelle
- Barbecue
- transats
- Portique
- Jardin
- Salon-table jardin
- Garage
- Terrasse
- Parasol

Services

- Espace clos
- Draps fournis
- Jeux pour enfants
- Possibilité ménage
- SPA ou sauna
- Accès internet
- Bienvenue Bébé
- Piscine sur place
- Loc.Linge toilette

Détails des pièces / Rooms details

Type de pièce / Part type	Niveau / Level	Literie / Beds	Fenêtre / Windows	Exposition / Exposure	Vue / View	Surface / Area	Descriptif - Equipement / Descriptive - Equipment
salle commune / Common dining room			1			22.40 m ²	
Degagement			1			16.30 m ²	
Salle d'eau / Shower room			0			0.00 m ²	
Cuisine / Kitchen			1			13.10 m ²	
Salon / Sitting room			2			30.40 m ²	
Salle de Bain / Bathroom			0			0.00 m ²	baignoire balnéo
WC	RdC		0			0.00 m ²	
Chambre / Bedroom	1er	- 1 lit(s) 160	1			13.50 m ²	placard - lit de 180 com
Chambre / Bedroom	1er	- 3 lit(s) 90	1			12.00 m ²	étagères
Chambre / Bedroom	1er	- 2 lit(s) 90	1			7.80 m ²	penderie
Chambre / Bedroom	1er	- 1 lit(s) 160	1			8.60 m ²	meuble de rangement
Chambre / Bedroom	1er	- 1 lit(s) 160	1			9.00 m ²	meuble de rangement
Chambre / Bedroom	1er	- 1 lit(s) 140	3			10.10 m ²	accès par l'extérieur par escalier, salle d'eau privative
Salle d'eau / Shower room	1er		0			0.00 m ²	ouverte sur chambre



Tarifs de location du gîte pour une semaine / Renting prices per week



Basse saison

- Du 04/01/2020 au 07/02/2020
- Du 07/03/2020 au 03/04/2020
- Du 26/09/2020 au 16/10/2020
- Du 31/10/2020 au 18/12/2020

700

Basse Saison Vac scolaire

- Du 08/02/2020 au 06/03/2020

700

Vac.Printemps/jour de l'an

- Du 04/04/2020 au 01/05/2020
- Du 26/12/2020 au 01/01/2021

990/1200

Moyenne saison

- Du 02/05/2020 au 03/07/2020
- Du 29/08/2020 au 25/09/2020

820/990

Haute saison

- Du 04/07/2020 au 28/08/2020

1490

Moyenne Saison Vac scolaire

- Du 17/10/2020 au 30/10/2020
- Du 19/12/2020 au 25/12/2020

820/1200

Pour tout autre type de séjour (week-end et séjours de 2 à 6 nuits): tarifs affichés sur notre site web.

Suppléments / Extra costs

Forfait ménage fin de séjour **70.00€**

Charges avril-juin,sept,oct (par semaine) **70.00€**

Charges novembre à mars (par semaine) **85.00€**

Charges location 2 nuits **50.00€**

Charges location mid-week (4 nuits) **60.00€**

Linge de toilette (prix par pers) **5.00€**

Brouette de bois **10.00€**

Taxe de séjour / Tourist tax **en supplément / not included**

Toute consommation d'eau et d'énergie non liée à l'usage habituel d'une location fera l'objet d'une facturation supplémentaire.

Any consumption of water and energy unrelated to the usual use of a rental will be subject to a additional cost.

Les suppléments sont à régler directement au propriétaire ou à son représentant en fin de séjour. Nous vous rappelons que vous devez laisser le gîte aussi propre que vous l'avez trouvé à votre arrivée, si vous ne demandez pas au propriétaire l'option forfait ménage.

Do not forget you must use and maintain the gîte carefully and leave it clean and tidy as on arrival if you don't request for cleaning departure fees.

Dépôt de garantie / Damage deposit

A votre arrivée, un dépôt de garantie obligatoire de **600€** vous sera demandé et vous sera restitué au départ après établissement de l'état des lieux de sortie.

Upon arrival, a damage deposit 600€ will be requested and will be returned on departure subject to the assessment of the state of the property.

Gîte n°2360 - Calvados Accueil Réservation Campus Effiscience 9 Rue Sedar Senghor, CS70450 - 14461 COLOMBELLES CEDEX

EUURL au capital de 8000€. N°opérateur de voyages et de séjours IM014120008. N° SIRET 39065896100029 APE 7990Z. Carte professionnelle N°CPI 1401 2018 000 023 549. Assureur MMA IARD et Liberty Mutual. Garant : AXA France IARD S.A., 26 rue Drouot, 75009 PARIS. Diffusion Calvados Accueil Réservation. Reproduction interdite. Pour toute information sur l'exposition, les vues, les tarifs EDF en vigueur, vous pouvez contacter le service réservation. Photos à titre d'information, aménagement susceptible d'évolution.

Incontournables

A découvrir dans le Calvados...



Découvrir Bayeux, l'incontournable cité médiévale, célèbre pour sa Tapisserie.



Découvrir Falaise, berceau de Guillaume le Conquérant.

Rendre hommage aux soldats morts pour la Paix sur les plages du Débarquement.



Se laisser séduire par Honfleur, la pittoresque.



S'émouvoir et se souvenir au Mémorial de Caen.



Sillonner les routes traditionnelles du Pays d'Auge.

Avoir le souffle coupé sur les hauteurs de la Suisse Normande.



Se donner le vertige au Viaduc de la Souleuvre dans le Bocage normand.



Se balader sur les plages de la côte, Deauville, Cabourg, Ouistreham ...



Fouler les « planches » des plus grandes stars internationales à Deauville.

Crédit Photos : Calvados Tourisme, P. Delval



Les Gîtes de France Calvados à votre écoute avant, pendant et après votre séjour, du lundi au vendredi : 9h à 18h sans interruption et le samedi de 9h30 à 18h au 02 31 82 71 65.

Retrouvez-nous aussi sur

