



# GITES DE FRANCE - Calvados Accueil Réservation

Campus Effiscience 9 Rue Sedar Senghor, CS70450 - 14461 COLOMBELLES CEDEX

Tel : 02 31 82 71 65 - Mail : [reservation@gites-de-france-calvados.fr](mailto:reservation@gites-de-france-calvados.fr) - Site web : <http://www.gites-de-france-calvados.fr>



## Gîte N°2579 - Le Champlain à ST PIERRE DU MONT à 7.0 km de GRANDCAMP MAISY

Adresse : Hameau Lefèvre

- 4 épis - 7 personnes - 3 chambres
- surface habitable / living space 104 m<sup>2</sup>
- espace extérieur / ground 300 m<sup>2</sup>
- Animal interdit / No pets allowed.

### Propriétaire / Owner

Madame, Monsieur CORNET Patrick et Hilary

Le Vermont Hameau Lefevre  
14450 ST PIERRE DU MONT

Tél. : 02 31 10 03 97 Portable : 06 48 62 78 82

Email : [levermontnormandy@orange.fr](mailto:levermontnormandy@orange.fr)

Langue(s) étrangère(s) parlée(s) / foreign language spoken :  
Italien/Italian Anglais/English

### Services et loisirs / Services and leisures

- Mer / Sea : 0.8 km
- Baignade/plage / Sea bathing : 7.0 km
- Piscine / Swimming pool : 25.0 km
- Equitation / Riding : 8.0 km
- Golf : 23.0 km
- Tennis : 7.0 km
- Pêche / Fishing : Sur Place
- Sentiers / Footpaths : Sur Place
- Voile / Sailing : 7.0 km
- Commerce / Stores : 7.0 km

### "Situé à la Pointe du Hoc et tout proche de la plage d'Omaha Beach"

A deux kilomètres de la célèbre "Pointe du Hoc", un gîte de grand confort entouré d'un beau jardin. La qualité de la literie et des équipements, comme les salles d'eau, vous séduiront. Situation idéale pour visiter les plages du Débarquement, les cimetières américain et allemand ainsi que les belles côtes sauvages du Cotentin.

Maison indépendante mitoyenne à l'habitation des propriétaires dans une propriété comprenant un autre gîte (référence n°2705). Rez-de-chaussée : salle de séjour, coin cuisine, bel espace salon. Grande salle d'eau avec WC. Une chambre avec un lit 2 personnes (160 cm). Étage : deux chambres (1 lit 2 personnes : 140 cm et 1 lit 2 personnes : 160cm et 1 lit 1 personne : 90 cm), salle d'eau, WC. Chauffage électrique TV. Lave-linge. Lave-vaisselle. DVD. Lit bébé et chaise haute. Internet Wifi. Terrasse et jardin clos. Toutes charges comprises. Toboggan et balançoire.

*Independent house semi-detached to a building. Ground floor : living room, kitchen corner, lounge area. Large shower room with toilet, one bedroom with a 160cm bed. Upstairs : two bedrooms (1 double bed, 1 x160cm bed and 1 single bed), shower room, toilet. Electric heating. TV. Washing machine. Dish washer. DVD player. Baby cot and high chair. Wifi internet. Terrace enclosed garden. All fees included. Situated at two km from the famous "Pointe du Hoc", this is a high standard gite surrounded by a beautiful garden. You will be seduced by the quality of the bedding and equipments, such as the shower rooms. Ideally situated to visit the Landing beaches, the American and German cemeteries as well as the wild coasts of the Cotentin Peninsula.*

### Accès / Acces

Adresse du gîte :

Hameau Lefèvre - 14450 ST PIERRE DU MONT

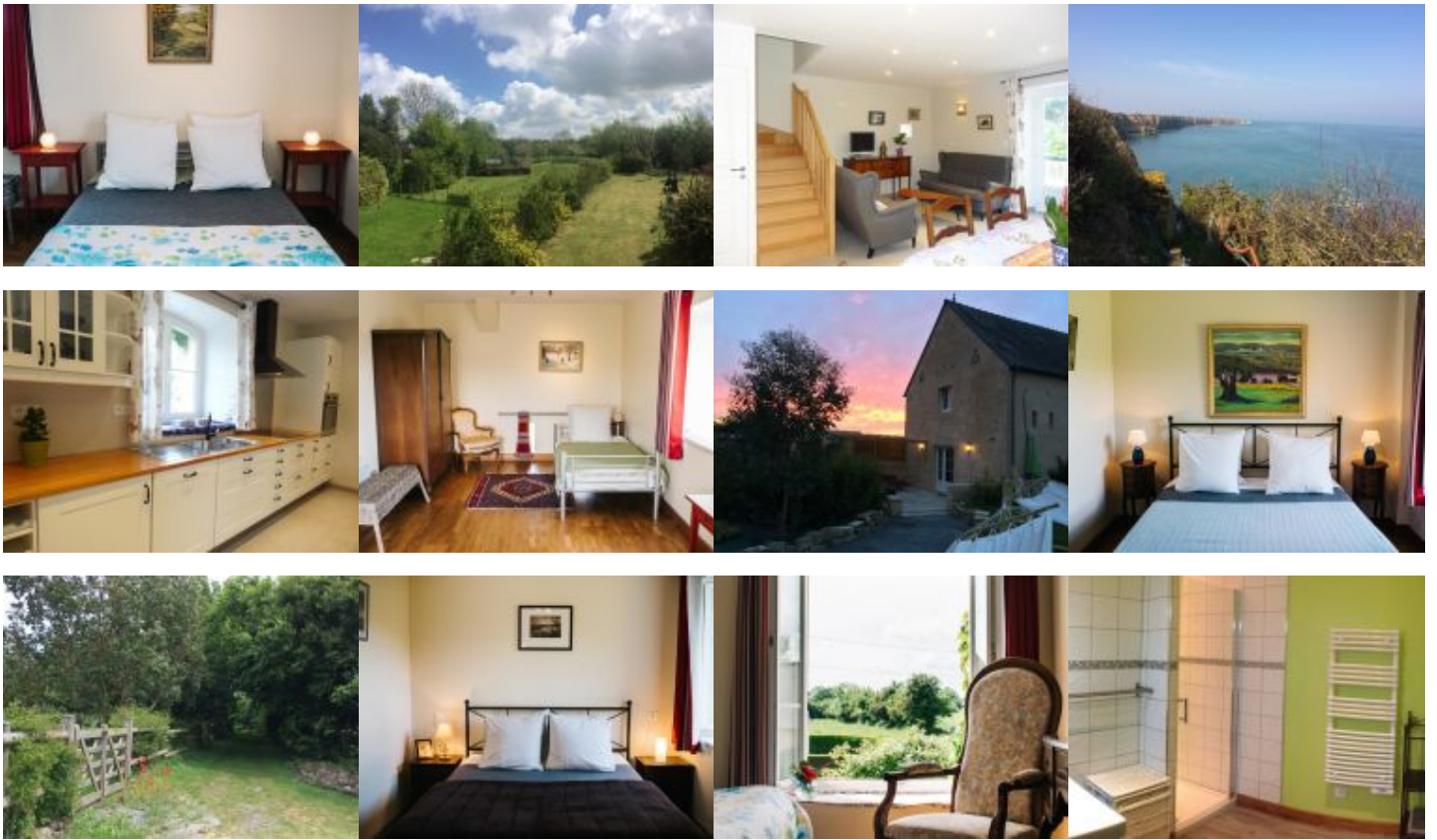
Coordonnées GPS : Longitude -0.97069600 Latitude 49.38858200

De Grandcamp-Maisy, D514 direction Port en Bessin. A gauche, au hameau Lefevre, puis la propriété sur la droite. De Caen, N13 direction Cherbourg. Sortie a Formigny, direction Vierville sur Mer; a Vierville, direction Pointe du Hoc; arrivant a Saint Pierre du Mont, Hameau Le Fevre, prendre le premier droit. Maison a 100m sur le droit.

Remise des clés / Key collection

Accueil et remise des clés au gîte par le propriétaire ou son mandataire / Key collection at the gite by the owner or representative





### Equipements Intérieur / Inside equipments

- Chauffage électrique
- Télévision
- Lit bébé
- Aspirateur
- sèche-cheveux
- Four électrique
- Cafetière électrique
- Couettes pour les lits
- Jeux de société
- Lave linge
- Draps&serviettes fournis
- Lecteur DVD
- Chaise haute bébé
- Réfrigérateur
- Plaques vitrocéramiques ou induction
- Bouilloire électrique
- Couvertures pour les lits
- Lave-Vaisselle
- chambre(s) au RDC
- Fer à repasser
- Matelas à langer
- Case congélateur
- Micro ondes
- Grille pain
- Lecteur CD - radio

### Equipements Extérieur / Outside equipments

- Espace clos
- Jardin
- Salon-table jardin
- Portique
- Terrasse
- Parasol
- Maison individuelle
- Barbecue
- transats

### Services

- Espace clos
- Accès internet
- Possibilité ménage
- Draps fournis

## Tarifs de location du gîte pour une semaine / *Renting prices per week*



### Basse saison

- Du 04/01/2020 au 07/02/2020
- Du 07/03/2020 au 03/04/2020
- Du 26/09/2020 au 16/10/2020
- Du 31/10/2020 au 18/12/2020

600

### Basse Saison Vac scolaire

- Du 08/02/2020 au 06/03/2020

600

### Vac.Printemps/jour de l'an

- Du 04/04/2020 au 01/05/2020
- Du 26/12/2020 au 01/01/2021

750

### Moyenne saison

- Du 02/05/2020 au 03/07/2020
- Du 29/08/2020 au 25/09/2020

670/750

### Haute saison

- Du 04/07/2020 au 28/08/2020

750

### Moyenne Saison Vac scolaire

- Du 17/10/2020 au 30/10/2020
- Du 19/12/2020 au 25/12/2020

670/750

*Pour tout autre type de séjour (week-end et séjours de 2 à 6 nuits): tarifs affichés sur notre site web.*

## Suppléments / *Extra costs*

Forfait ménage fin de séjour **70.00€**

Taxe de séjour / *Tourist tax* en supplément / *not included*

L'électricité, le chauffage, la fourniture d'eau froide et d'eau chaude sont compris dans le prix de la location. Toute consommation d'eau et d'énergie non liée à l'usage habituel d'une location fera l'objet d'une facturation supplémentaire.

*The price includes electricity, heating, hot and cold water. Any consumption of water and energy unrelated to the usual use of a rental will be subject to a additional cost.*

Les suppléments sont à régler directement au propriétaire ou à son représentant en fin de séjour. Nous vous rappelons que vous devez laisser le gîte aussi propre que vous l'avez trouvé à votre arrivée, si vous ne demandez pas au propriétaire l'option forfait ménage.

*Do not forget you must use and maintain the gîte carefully and leave it clean and tidy as on arrival if you don't request for cleaning departure fees.*

### Dépôt de garantie / *Damage deposit*

A votre arrivée, un dépôt de garantie obligatoire de 300€ vous sera demandé et vous sera restitué au départ après établissement de l'état des lieux de sortie.

*Upon arrival, a damage deposit 300€ will be requested and will be returned on departure subject to the assessment of the state of the property.*

# Incontournables

A découvrir dans le Calvados...



Découvrir Bayeux, l'incontournable cité médiévale, célèbre pour sa Tapisserie.



Découvrir Falaise, berceau de Guillaume le Conquérant.

Rendre hommage aux soldats morts pour la Paix sur les plages du Débarquement.



Se laisser séduire par Honfleur, la pittoresque.



S'émouvoir et se souvenir au Mémorial de Caen.



Sillonner les routes traditionnelles du Pays d'Auge.

Avoir le souffle coupé sur les hauteurs de la Suisse Normande.



Se donner le vertige au Viaduc de la Souleuvre dans le Bocage normand.



Se balader sur les plages de la côte, Deauville, Cabourg, Ouistreham ...



Fouler les « planches » des plus grandes stars internationales à Deauville.

Crédit Photos : Calvados Tourisme, P. Delval



Les Gîtes de France Calvados à votre écoute avant, pendant et après votre séjour, du lundi au vendredi : 9h à 18h sans interruption et le samedi de 9h30 à 18h au 02 31 82 71 65.

Retrouvez-nous aussi sur

