



GITES DE FRANCE - Calvados Accueil Réservation

Campus Effiscience 9 Rue Sedar Senghor, CS70450 - 14461 COLOMBELLES CEDEX

Tel : 02 31 82 71 65 - Mail : reservation@gites-de-france-calvados.fr - Site web : <http://www.gites-de-france-calvados.fr>



Gîte N°2581 - Manoir de l'Oseraie à AMAYE SUR ORNE à 14.0 km de CAEN

Adresse : - 1 rue des Godets

- 5 épis - 14 personnes - 6 chambres
- surface habitable / living space 475 m²
- espace extérieur / ground 7000 m²
- Animal interdit / No pets allowed.

Propriétaire / Owner

Madame, Monsieur DUVAL Etienne et Mireille
Langue(s) étrangère(s) parlée(s) / foreign language spoken :
Anglais/English

Services et loisirs / Services and leisures

- Mer / Sea : 30.0 km
- Baignade/plage / Sea bathing : 30.0 km
- Piscine / Swimming pool : 10.0 km
- Equitation / Riding : 5.0 km
- Golf : 8.0 km
- Tennis : 0.4 km
- Pêche / Fishing : 0.5 km
- Sentiers / Footpaths : 0.5 km
- Voile / Sailing : 30.0 km
- Commerce / Stores : 0.1 km

"Un gîte haut de gamme pour votre tribu à proximité de Caen, de Bayeux et à 30kms des plages du débarquement"

Découvrez ce superbe manoir pour vos séjours en tribu à proximité de Caen. Vous trouverez ici le confort et l'espace pour chacun grâce aux trois salons et aux six chambres personnalisées avec leurs salles d'eau privées. La cuisine offre des équipements astucieux et haut de gamme tel qu'un piano de cuisson. Vous serez également enchantés par toutes les possibilités de loisirs sur place. Le parc et ses arbres centenaires garantissent calme et sérénité. Le manoir est situé dans un village à 10 minutes de Caen, 5 minutes du site archéologique de Vieux-la-Romaine et des bords de l'Orne avec sa voie verte (vélorail, pédalo, kayak). Les propriétaires, Étienne et Mireille, vous accueillent chaleureusement et vous proposent de découvrir leur boutique de produits du terroir.

Maison indépendante sur un vaste terrain clos. Rez-de-chaussée : 1 salon avec piano, 1 salon-bibliothèque, 1 vaste séjour avec salle à manger et coin salon TV, chaîne hifi et cheminée, cuisine aménagée, laverie, salle d'eau avec WC. 1er étage : 4 chambres dont 2 contiguës (3 lits 160x200 cm et 4 lits 90 cm), 3 salles d'eau. 2ème étage : palier avec coin salon TV et DVD et sauna 1 personne, 2 chambres (1 lit 140 cm et 2 lits 90 cm), 2 salles d'eau avec WC. Dépendance avec table de ping-pong, baby-foot et billard français. Linge de lit et de toilette fournis. Connexion internet Wifi. Coffre-fort. Portail électrique. 2 grandes terrasses avec salons de jardin, 2 parcs clos, celui à l'arrière est équipé d'un barbecue et de jeux pour enfants (toboggan, petite maison) et d'un préau avec un salon de détente.

Independent house on a large enclosed ground. Ground floor : 1 living room with piano, 1 library-living room, 1 large living with dining room and TV lounge area, HIFI and fireplace, fitted kitchen, laundry, shower room with toilet. 1st floor : 4 bdrms (2 of them linked) : 3 160x200cm beds and 4 single beds, 3 shower rooms. 2nd floor : landing with TV-DVD player lounge area and sauna for 1 person, 2 bdrms (1 double bed and 2 single beds), 2 shower rooms with toilet. Dependence building with ping pong table, table football and French billiards. Bed linen and bath towels supplied. Wifi internet connection. Safe, electric gate, alarm. Large terrace with garden furniture, enclosed park, rear ground being arranged. You will discover this superb manoir for your stay in family near Caen. You will find there comfort and space for everyone thanks to the three lounges and the six bedrooms personalised with their private shower room. The kitchen has convenient and high standard equipment such as a professional cooker. You will enjoy as well all activities on the spot. The park and its hundred-year-old trees will ensure quietness and rest. The manoir is situated in a village at 10 mn from Caen at 5mn from the archaeological site of Vieux-la-Romaine and the Orne river banks with its green lane (cycle track, pedal boat, canoeing). Etienne and Mireille, the owners, warmly welcome you and propose to show you their local products shop.

Accès / Acces

Adresse du gîte :

- 1 rue des Godets - 14210 AMAYE SUR ORNE

Coordonnées GPS : Longitude -0.43786800 Latitude 49.08560400

Sur le périphérique sud de Caen, prendre la Sortie 10 « Eterville », suivre « Vieux la Romaine », puis Thury Harcourt. A Amayé, Au premier stop, tourner à Gauche. faire Environ 500m, le gîte se situe juste après L'Eglise sur votre droite.

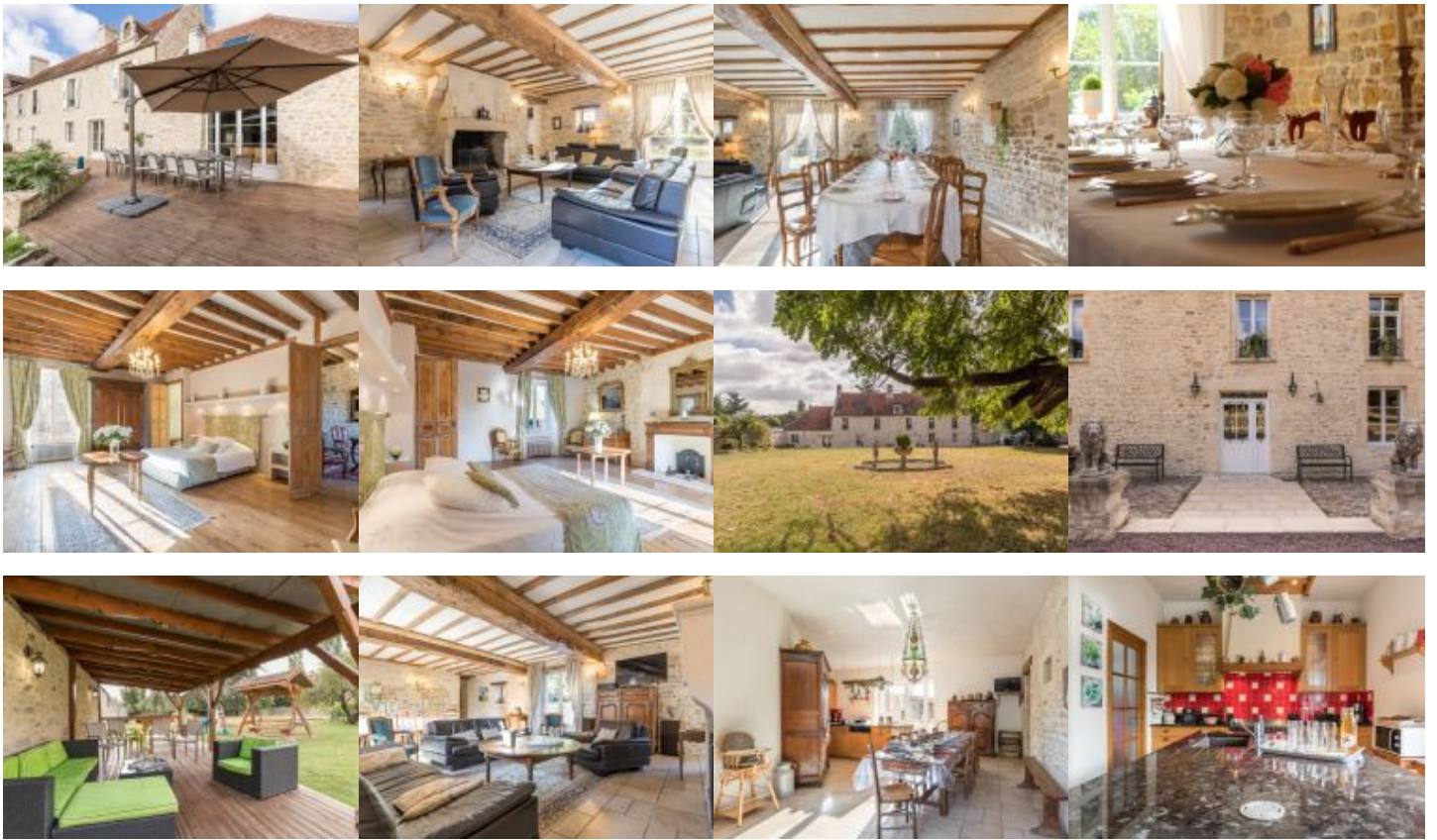
On the south Caen ringroad, take exit 10 direction Eterville, follow "Vieux la Romaine", then "Thury-Harcourt". In Amayé, at the first stop, turn left. Drive about 500m, the gite is set just after the church on your right.

Remise des clés / Key collection

Accueil et remise des clés au gîte par le propriétaire ou son mandataire / Key collection at the gite by the owner or representative

l'accueil, la visite des lieux, et la remise des clés sont effectués par le propriétaire





Equipements Intérieur / Inside equipments

- Géothermie
- Lave-Vaisselle
- Lit bébé
- Fer à repasser
- Matelas à langer
- Case congélateur
- Plaques vitrocéramiques ou induction
- Cafetière électrique
- Robot ou mixeur
- Jeux de société
- Lave linge
- Télévision
- Lecteur DVD
- Aspirateur
- sèche-cheveux
- Four électrique
- Micro ondes
- Bouilloire électrique
- Couettes pour les lits
- Cheminée ou poêle
- Draps&serviettes fournis
- Sèche linge
- Chaise haute bébé
- Réfrigérateur
- Plaques ou cuisinière électrique(s)
- Cocotte minute
- Grille pain
- Lecteur CD - radio

Equipements Extérieur / Outside equipments

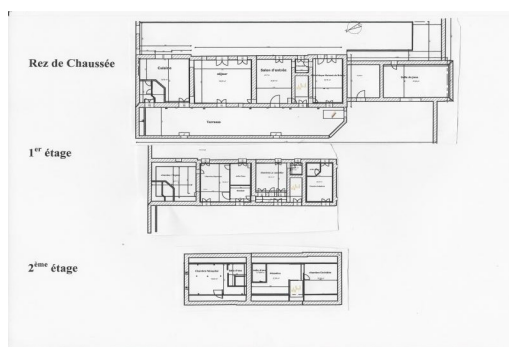
- Espace clos
- Jardin
- Salon-table jardin
- Portique
- Terrasse
- Parasol
- Maison individuelle
- Barbecue
- transats

Services

- Espace clos
- SPA ou sauna
- Possibilité ménage
- Accès internet
- Draps fournis

Détails des pièces / Rooms details

Type de pièce / Part type	Niveau / Level	Literie / Beds	Fenêtre / Windows	Exposition / Exposure	Vue / View	Surface / Area	Descriptif - Equipement / Descriptive - Equipment
Cuisine / Kitchen	RdC					m ²	
Séjour / Living room	RdC					m ²	
Salon / Sitting room	RdC					m ²	Salon d'entrée
Bibliothèque (pièce) / Library	RdC					m ²	Salon bibliothèque
Salle d'eau / Shower room	RdC					m ²	
Chambre / Bedroom	1er	- 1 lit(s) 160				m ²	Chambre Rose Aregenua. Armoire penderie
Chambre / Bedroom	1er	- 2 lit(s) 90				m ²	Chambre le Castellier. Placard penderie
Chambre / Bedroom	1er	- 1 lit(s) 160				m ²	Chambre Napoléon. Armoire penderie. La chambre Napoléon communique avec la chambre Aiglon.
Chambre / Bedroom	1er	- 2 lit(s) 90 - 1 lit(s) 140 - 1 lit(s) bébé				m ²	La chambre Aiglon est accessible à partir de la chambre Napoléon. Armoire et étagères.
palier / Landing	2e					m ²	Salon TV + Cabine sauna
Chambre / Bedroom	2e	- 2 lit(s) 90				m ²	Chambre Orchidée. Commode
Salle d'eau / Shower room	2e					m ²	
Chambre / Bedroom	2e	- 1 lit(s) 140				m ²	Chambre Nénuphar. Penderie



Tarifs de location du gîte pour une semaine / Renting prices per week

Basse saison

- Du 04/01/2020 au 07/02/2020
- Du 07/03/2020 au 03/04/2020
- Du 26/09/2020 au 16/10/2020
- Du 31/10/2020 au 18/12/2020

1350/1650

Basse Saison Vac scolaire

- Du 08/02/2020 au 06/03/2020

1350

Vac. Printemps/jour de l'an

- Du 04/04/2020 au 01/05/2020
- Du 26/12/2020 au 01/01/2021

1650/2585

Moyenne saison

- Du 02/05/2020 au 03/07/2020
- Du 29/08/2020 au 25/09/2020

1650

Haute saison

- Du 04/07/2020 au 28/08/2020

2585

Moyenne Saison Vac scolaire

- Du 17/10/2020 au 30/10/2020
- Du 19/12/2020 au 25/12/2020

1650/2585

Pour tout autre type de séjour (week-end et séjours de 2 à 6 nuits): tarifs affichés sur notre site web.

Suppléments / Extra costs

Forfait ménage fin de séjour

100.00€

Taxe de séjour / Tourist tax

en supplément / not included

8 KWh d'électricité par jour et la fourniture d'eau froide sont compris dans le prix de la location. La production d'eau chaude et le chauffage ne sont pas inclus. L'électricité utilisée au delà de 8 KWh par jour vous sera facturée après relevé de compteur à votre arrivée et à votre départ, au tarif EDF en vigueur
The price includes 8 KWh of electricity per day and cold water. The price of the gîte does not include the cost of hot water and heating.

Toute consommation d'eau et d'énergie non liée à l'usage habituel d'une location fera l'objet d'une facturation supplémentaire.

Any consumption of water and energy unrelated to the usual use of a rental will be subject to a additional cost.

Les suppléments sont à régler directement au propriétaire ou à son représentant en fin de séjour. Nous vous rappelons que vous devez laisser le gîte aussi propre que vous l'avez trouvé à votre arrivée, si vous ne demandez pas au propriétaire l'option forfait ménage.

Do not forget you must use and maintain the gîte carefully and leave it clean and tidy as on arrival if you don't request for cleaning departure fees.

Dépôt de garantie / Damage deposit

A votre arrivée, un dépôt de garantie obligatoire de 1 000€ vous sera demandé et vous sera restitué au départ après établissement de l'état des lieux de sortie.

Upon arrival, a damage deposit 1 000€ will be requested and will be returned on departure subject to the assessment of the state of the property.

Incontournables

A découvrir dans le Calvados...



Découvrir Bayeux, l'incontournable cité médiévale, célèbre pour sa Tapisserie.



Découvrir Falaise, berceau de Guillaume le Conquérant.

Rendre hommage aux soldats morts pour la Paix sur les plages du Débarquement.



Se laisser séduire par Honfleur, la pittoresque.



S'émouvoir et se souvenir au Mémorial de Caen.



Sillonner les routes traditionnelles du Pays d'Auge.

Avoir le souffle coupé sur les hauteurs de la Suisse Normande.



Se donner le vertige au Viaduc de la Souleuvre dans le Bocage normand.



Se balader sur les plages de la côte, Deauville, Cabourg, Ouistreham ...



Fouler les « planches » des plus grandes stars internationales à Deauville.

Crédit Photos : Calvados Tourisme, P. Delval



Les Gîtes de France Calvados à votre écoute avant, pendant et après votre séjour, du lundi au vendredi : 9h à 18h sans interruption et le samedi de 9h30 à 18h au 02 31 82 71 65.

Retrouvez-nous aussi sur

