



GITES DE FRANCE - Calvados Accueil Réservation

Campus Effiscience 9 Rue Sedar Senghor, CS70450 - 14461 COLOMBELLES CEDEX

Tel : 02 31 82 71 65 - Mail : reservation@gites-de-france-calvados.fr - Site web : <http://www.gites-de-france-calvados.fr>



Gîte N°2666 - L' Epagne à ST AUBIN SUR MER à 4.0 km de COURSEULLES SUR MER

Adresse : - 58 rue de l'épagne

- 3 épis - 6 personnes - 3 chambres
- surface habitable / living space 80 m²
- espace extérieur / ground 1000 m²
- Animal interdit / No pets allowed.
- Gîte bienvenue bébé / Gîte welcome baby
- Gîte de mer / stay Sea

Propriétaire / Owner

Madame LEROY Estelle

Langue(s) étrangère(s) parlée(s) / foreign language spoken :
Anglais/English

Services et loisirs / Services and leisures

- Mer / Sea : 0.3 km
- Baignade/plage / Sea bathing : 0.3 km
- Piscine / Swimming pool : 4.0 km
- Equitation / Riding : 1.0 km
- Golf : 12.0 km
- Tennis : 0.2 km
- Pêche / Fishing : 0.3 km
- Sentiers / Footpaths : 0.3 km
- Voile / Sailing : 0.5 km
- Commerce / Stores : 0.2 km

"Le confort, le calme à 300m de la plage sur la côte de Nacre."

Cette maison indépendante vous accueille pour vos vacances à 5 minutes à pied de la plage et des commerces. Elle offre un intérieur très harmonieux avec une décoration sobre et des teintes douces. Vous apprécierez aussi son confort apporté par les canapés et la literie de grande qualité. Le vaste jardin clos qui entoure la maison vous permettra de profiter des beaux jours. La situation est idéale pour profiter de la plage de sable à 300 mètres et pour visiter les grands sites du Débarquement.

Maison indépendante. Au rez-de-chaussée surélevé (6 marches à l'entrée) : entrée, cuisine avec espace repas, salon avec 2 canapés et cheminée, chambre (1 lit 2 personnes : 160x200 cm), salle d'eau, WC. Étage : 2 chambres (1 lit 2 personnes 160x200 cm et 2 lits 1 personne 90x190 cm), salle d'eau avec WC. Sous-sol avec un lave-linge et un garage pour 1 petite voiture ou des motos. Terrasse, jardin clos avec salon de jardin, transats et barbecue.

Independent house. High ground floor (6 steps): Entrance, kitchen with dining room, sitting room with 2 sofas and fireplace, 1 bdrm (1 double 160), shower room, WC. Attic upstairs: 2 bdrms (1 double 160, 2 singles), shower room with WC. Basement with washing machine and garage for a little car or motorbikes. Enclosed garden with terrace, furniture and barbecue This independent house will welcome you during your holiday at just 5 minutes from the beach or shops. The interior is very pleasant with light colours. You will appreciate the comfort and the very good beddings. The large enclosed garden will enable you to rest on nice days. Just 300m from the beach and near all Landing Beaches

Accès / Acces

Adresse du gîte :

- 58 rue de l'épagne - 14750 ST AUBIN SUR MER

Coordonnées GPS : Longitude -0.37689700 Latitude 49.32299700

De Caen prendre direction Douvres-la Délivrande. A Douvres, suivre la direction Langrune - St Aubin. Dans le bourg de Langrune, prendre à droite après la mairie dans la rue du Maréchal Montgomery. Prendre ensuite la 1ère à gauche rue des champs, le gîte est à droite à l'angle de la rue de l'Epagne.

From Caen direction Douvres la Délivrande. At Douvres follow the direction Langrune-St Aubin. IN Langrune take on the right after the town hall in the Maréchal Montgomery street then 1st street on the left: rue des Champs. the house is on the right; rue d'Espagne

Remise des clés / Key collection

Accueil et remise des clés au gîte par le propriétaire ou son mandataire / Key collection at the gîte by the owner or representative
par la propriétaire





Equipements Intérieur / Inside equipments

- Chauffage gaz
- Lave-Vaisselle
- Lit bébé
- Aspirateur
- sèche-cheveux
- Four électrique
- Cocotte minute
- Grille pain
- Lecteur CD - radio
- Lave linge
- Télévision
- Lecteur DVD
- Chaise haute bébé
- Réfrigérateur
- Plaques ou cuisinière gaz
- Cafetière électrique
- Robot ou mixeur
- Jeux de société
- Cheminée ou poêle
- chambre(s) au RDC
- Fer à repasser
- Matelas à langer
- Case congélateur
- Micro ondes
- Bouilloire électrique
- Couvertures pour les lits

Equipements Extérieur / Outside equipments

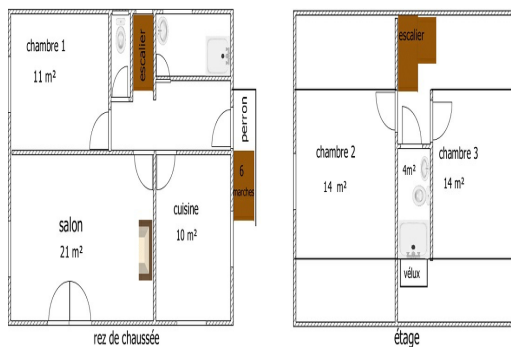
- Espace clos
- Jardin
- Salon-table jardin
- Garage
- Terrasse
- Parasol
- Maison individuelle
- Barbecue
- transats

Services

- Espace clos
- Accès internet
- Possibilité ménage
- Location des draps
- Bienvenue Bébé
- Loc.Linge toilette

Détails des pièces / Rooms details

Type de pièce / Part type	Niveau / Level	Literie / Beds	Fenêtre / Windows	Exposition / Exposure	Vue / View	Surface / Area	Descriptif - Equipement / Descriptive - Equipment
Cuisine / Kitchen	RdC		2			10.00 m ²	avec salle à manger
Salon / Sitting room	RdC		2			21.00 m ²	
Chambre / Bedroom	RdC	- 1 lit(s) 160	1			11.00 m ²	armoire avec penderie et étagères
WC	RdC		1			0.00 m ²	1 à l'étage 1 au RDC
Salle d'eau / Shower room	RdC		1			0.00 m ²	1 à l'étage 1 au RDC
Chambre / Bedroom	1er	- 2 lit(s) 90	1			14.00 m ²	commode patère
Chambre / Bedroom	1er	- 1 lit(s) 160	1			14.00 m ²	armoire avec penderie et étagères
Salle d'eau / Shower room	1er		1			4.00 m ²	



Tarifs de location du gîte pour une semaine / Renting prices per week



Basse saison

- Du 04/01/2020 au 07/02/2020
- Du 07/03/2020 au 03/04/2020
- Du 26/09/2020 au 16/10/2020
- Du 31/10/2020 au 18/12/2020

550

Basse Saison Vac scolaire

- Du 08/02/2020 au 06/03/2020

550

Vac.Printemps/jour de l'an

- Du 04/04/2020 au 01/05/2020
- Du 26/12/2020 au 01/01/2021

670

Moyenne saison

- Du 02/05/2020 au 03/07/2020
- Du 29/08/2020 au 25/09/2020

620

Haute saison

- Du 04/07/2020 au 28/08/2020

970

Moyenne Saison Vac scolaire

- Du 17/10/2020 au 30/10/2020
- Du 19/12/2020 au 25/12/2020

620

Pour tout autre type de séjour (week-end et séjours de 2 à 6 nuits); tarifs affichés sur notre site web.

Suppléments / Extra costs

Forfait ménage fin de séjour 40.00€

Location draps (prix par lit) 10.00€

Linge de toilette (prix par pers) 5.00€

Panier de bois 15.00€

Taxe de séjour / Tourist tax en supplément / not included

L'électricité, le chauffage, la fourniture d'eau froide et d'eau chaude sont compris dans le prix de la location. Toute consommation d'eau et d'énergie non liée à l'usage habituel d'une location fera l'objet d'une facturation supplémentaire.

The price includes electricity, heating, hot and cold water. Any consumption of water and energy unrelated to the usual use of a rental will be subject to a additional cost.

Les suppléments sont à régler directement au propriétaire ou à son représentant en fin de séjour. Nous vous rappelons que vous devez laisser le gîte aussi propre que vous l'avez trouvé à votre arrivée, si vous ne demandez pas au propriétaire l'option forfait ménage.

Do not forget you must use and maintain the gîte carefully and leave it clean and tidy as on arrival if you don't request for cleaning departure fees.

Dépôt de garantie / Damage deposit

A votre arrivée, un dépôt de garantie obligatoire de 300€ vous sera demandé et vous sera restitué au départ après établissement de l'état des lieux de sortie.

Upon arrival, a damage deposit 300€ will be requested and will be returned on departure subject to the assessment of the state of the property.

Gîte n°2666 - Calvados Accueil Réservation Campus Effiscience 9 Rue Sedar Senghor, CS70450 - 14461 COLOMBELLES CEDEX

EURL au capital de 8000€. N°opérateur de voyages et de séjours IM014120008. N° SIRET 39065896100029 APE 7990Z. Carte professionnelle N°CPI 1401 2018 000 023 549. Assureur MMA IARD et Liberty Mutual. Garant : AXA France IARD S.A., 26 rue Drouot, 75009 PARIS. Diffusion Calvados Accueil Réservation. Reproduction interdite. Pour toute information sur l'exposition, les vues, les tarifs EDF en vigueur, vous pouvez contacter le service réservation. Photos à titre d'information, aménagement susceptible d'évolution.

Incontournables

A découvrir dans le Calvados...



Découvrir Bayeux, l'incontournable cité médiévale, célèbre pour sa Tapisserie.



Découvrir Falaise, berceau de Guillaume le Conquérant.

Rendre hommage aux soldats morts pour la Paix sur les plages du Débarquement.



Se laisser séduire par Honfleur, la pittoresque.



S'émouvoir et se souvenir au Mémorial de Caen.



Sillonner les routes traditionnelles du Pays d'Auge.

Avoir le souffle coupé sur les hauteurs de la Suisse Normande.



Se donner le vertige au Viaduc de la Souleuvre dans le Bocage normand.



Se balader sur les plages de la côte, Deauville, Cabourg, Ouistreham ...



Fouler les « planches » des plus grandes stars internationales à Deauville.

Crédit Photos : Calvados Tourisme, P. Delval



Les Gîtes de France Calvados à votre écoute avant, pendant et après votre séjour, du lundi au vendredi : 9h à 18h sans interruption et le samedi de 9h30 à 18h au 02 31 82 71 65.

Retrouvez-nous aussi sur

