



GITES DE FRANCE - Calvados Accueil Réservation

Campus Effiscience 9 Rue Sedar Senghor, CS70450 - 14461 COLOMBELLES CEDEX

Tel : 02 31 82 71 65 - Mail : reservation@gites-de-france-calvados.fr - Site web : <http://www.gites-de-france-calvados.fr>



Gîte N°2772 - Le Cadran Solaire à DEMOUVILLE à 8.0 km de CAEN

Adresse : 14 rue de l'église

- 3 épis - 6 personnes - 3 chambres
- surface habitable / living space 100 m²
- espace extérieur / ground 400 m²
- Animal interdit / No pets allowed.

Propriétaire / Owner

Monsieur DROUIN Alain

Langue(s) étrangère(s) parlée(s) / foreign language spoken :

Services et loisirs / Services and leisures

- Mer / Sea : 16.0 km
- Baignade/plage / Sea bathing : 16.0 km
- Piscine / Swimming pool : 6.0 km
- Equitation / Riding : 6.0 km
- Golf : 10.0 km
- Tennis : 0.8 km
- Pêche / Fishing : 16.0 km
- Voile / Sailing : 16.0 km
- Commerce / Stores : 0.2 km

"Un gîte familial situé au coeur d'un village avec tous commerces et aux portes de Caen"

Situé aux portes de Caen et au coeur d'un bourg dynamique avec tous les commerces et services, Le Cadran Solaire est une maison de vacances spacieuse, fonctionnelle, claire et bien aménagée. Vous apprécierez le jardin au calme et sans vis à vis, la table de ping-pong pour les enfants. Situation idéale pour découvrir le Calvados : à 10 minutes de Caen (Mémorial, Château Ducal), 20 minutes des plages de sable de Merville ou Ouistreham et 40 minutes de Deauville et Trouville. Piste de karting à 8km.

Maison de bourg mitoyenne à une habitation. Rez-de-chaussée : entrée, séjour avec espace salon (canapés, fauteuils), cuisine aménagée ouverte sur le séjour, wc avec lave-main. Etage : 3 chambres (1 chambre avec 1 lit 160cm, 1 chambre avec 2 lits 90cm modulables en 1 lit en 180cm, 1 chambre avec 1 lit 140cm), salle d'eau avec wc. Sous-sol avec table de ping-pong et buanderie. TV. DVD. Connexion internet (wifi). Lave-vaisselle. Lave-linge. Jardin privatif clos. Garage pour 1 voiture

Village house semi-detached to a dwelling. Ground floor : entrance, living room with lounge area (sofas, armchairs), kitchen opening onto the living room, toilet with wash basin. Upstairs : 3 bdrms (1 with a 160cm bed, 1 with 2 single beds, 1 with a double bed, shower room with toilet. Basement with ping pong table and laundry. TV. DVD player. Dish washer. Washing machine. Private enclosed garden. Garage for one car. Located at the gateway to Caen and in the heart of a dynamic market town with all the shops and services, Le Cadran Solaire is a spacious, functional, bright and well-appointed holiday home. You will appreciate the quiet garden and not overlooked, the ping-pong table for children. Ideal location to discover Calvados : 10 minutes from Caen (Memorial, Château Ducal), 20 minutes from the sandy beaches of Merville or Ouistreham and 40 minutes from Deauville and Trouville. Karting track at 8km.

Accès / Acces

Adresse du gîte :

14 rue de l'église - 14840 DEMOUVILLE

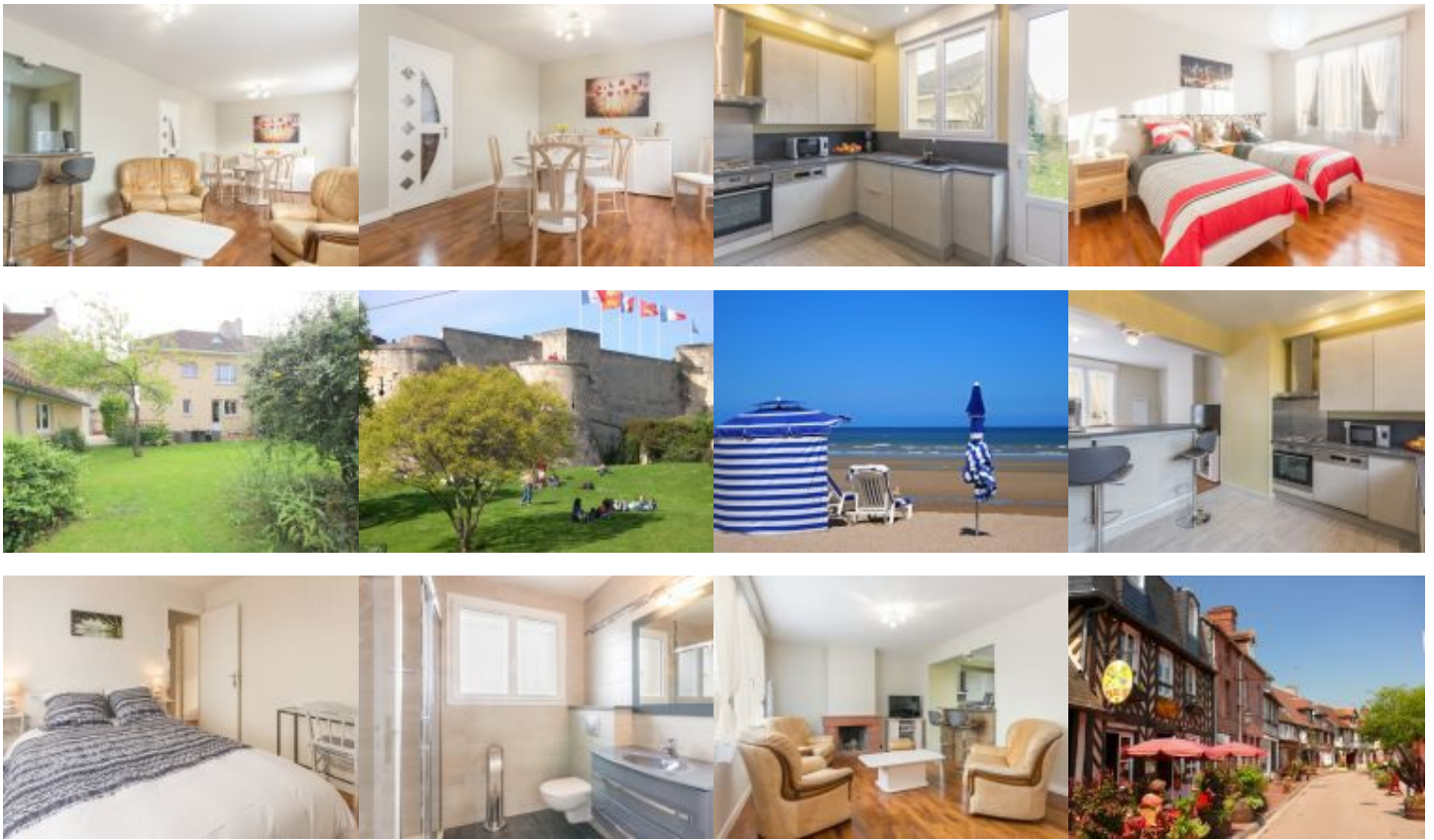
Coordonnées GPS : Longitude -0.26635475 Latitude 49.17771666

remise des clés au gîte par les propriétaires Du périphérique de Caen est, prendre direction Rouen (D675) au niveau de la Porte de Paris. faire 4 km et au rond point prendre à gauche vers Démouville. Prendre la rue à gauche juste après l'église (rue de l'église). Le gîte est au n° 14 sur la droite.

Remise des clés / Key collection

Accueil et remise des clés au gîte par le propriétaire ou son mandataire / Key collection at the gite by the owner or representative





Equipements Intérieur / Inside equipments

- Chauffage électrique
- Lit bébé
- Aspirateur
- Case congélateur
- Cocotte minute
- Lecteur CD - radio
- Lave linge
- Lecteur DVD
- Chaise haute bébé
- Four électrique
- Robot ou mixeur
- Jeux de société
- Télévision
- Fer à repasser
- Réfrigérateur
- Plaques ou cuisinière électrique(s)
- Couettes pour les lits

Equipements Extérieur / Outside equipments

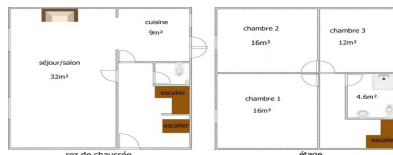
- Espace clos
- Terrasse
- Parasol
- Garage
- Barbecue
- Jardin
- Salon-table jardin

Services

- Espace clos
- Jeux pour enfants
- Possibilité ménage
- Accès internet
- Draps fournis

Détails des pièces / Rooms details

Type de pièce / Part type	Niveau / Level	Literie / Beds	Fenêtre / Windows	Exposition / Exposure	Vue / View	Surface / Area	Descriptif - Equipement / Descriptive - Equipment
Séjour / Living room	RdC		2	S	RUE	32.00 m ²	
Cuisine / Kitchen	RdC		2	N	JAR	9.00 m ²	
WC	RdC		1			2.00 m ²	
Chambre / Bedroom	1er	- 2 lit(s) 90	1	S	RUE	16.00 m ²	Armoire-penderie, bureau, TV
Chambre / Bedroom	1er	- 1 lit(s) 160	1	S	RUE	16.00 m ²	Placard, bureau
Chambre / Bedroom	1er	- 1 lit(s) 140	1	N	JAR	12.00 m ²	Armoire
Salle d'eau / Shower room	1er		1	N	JAR	5.00 m ²	



Tarifs de location du gîte pour une semaine / Renting prices per week



Basse saison

- Du 04/01/2020 au 07/02/2020
- Du 07/03/2020 au 03/04/2020
- Du 26/09/2020 au 16/10/2020
- Du 31/10/2020 au 18/12/2020

390

Basse Saison Vac scolaire

- Du 08/02/2020 au 06/03/2020

390

Vac.Printemps/jour de l'an

- Du 04/04/2020 au 01/05/2020
- Du 26/12/2020 au 01/01/2021

480

Moyenne saison

- Du 02/05/2020 au 03/07/2020
- Du 29/08/2020 au 25/09/2020

480

Haute saison

- Du 04/07/2020 au 28/08/2020

650

Moyenne Saison Vac scolaire

- Du 17/10/2020 au 30/10/2020
- Du 19/12/2020 au 25/12/2020

480

Pour tout autre type de séjour (week-end et séjours de 2 à 6 nuits): tarifs affichés sur notre site web.

Suppléments / Extra costs

Forfait ménage fin de séjour **45.00€**

Taxe de séjour / Tourist tax **en supplément / not included**

L'électricité, le chauffage, la fourniture d'eau froide et d'eau chaude sont compris dans le prix de la location. Toute consommation d'eau et d'énergie non liée à l'usage habituel d'une location fera l'objet d'une facturation supplémentaire.

The price includes electricity, heating, hot and cold water. Any consumption of water and energy unrelated to the usual use of a rental will be subject to a additional cost.

Les suppléments sont à régler directement au propriétaire ou à son représentant en fin de séjour. Nous vous rappelons que vous devez laisser le gîte aussi propre que vous l'avez trouvé à votre arrivée, si vous ne demandez pas au propriétaire l'option forfait ménage.

Do not forget you must use and maintain the gîte carefully and leave it clean and tidy as on arrival if you don't request for cleaning departure fees.

Dépôt de garantie / Damage deposit

A votre arrivée, un dépôt de garantie obligatoire de **300€** vous sera demandé et vous sera restitué au départ après établissement de l'état des lieux de sortie.

Upon arrival, a damage deposit 300€ will be requested and will be returned on departure subject to the assessment of the state of the property.

Gîte n°2772 - Calvados Accueil Réservation Campus Effiscience 9 Rue Sedar Senghor, CS70450 - 14461 COLOMBELLES CEDEX

EURL au capital de 8000€. N°opérateur de voyages et de séjours IM014120008. N° SIRET 39065896100029 APE 7990Z. Carte professionnelle N°CPI 1401 2018 000 023 549. Assureur MMA IARD et Liberty Mutual. Garant : AXA France IARD S.A., 26 rue Drouot, 75009 PARIS. Diffusion Calvados Accueil Réservation. Reproduction interdite. Pour toute information sur l'exposition, les vues, les tarifs EDF en vigueur, vous pouvez contacter le service réservation. Photos à titre d'information, aménagement susceptible d'évolution.

Incontournables

A découvrir dans le Calvados...



Découvrir Bayeux, l'incontournable cité médiévale, célèbre pour sa Tapisserie.



Découvrir Falaise, berceau de Guillaume le Conquérant.

Rendre hommage aux soldats morts pour la Paix sur les plages du Débarquement.



Se laisser séduire par Honfleur, la pittoresque.



S'émouvoir et se souvenir au Mémorial de Caen.



Sillonner les routes traditionnelles du Pays d'Auge.

Avoir le souffle coupé sur les hauteurs de la Suisse Normande.



Se donner le vertige au Viaduc de la Souleuvre dans le Bocage normand.



Se balader sur les plages de la côte, Deauville, Cabourg, Ouistreham ...



Fouler les « planches » des plus grandes stars internationales à Deauville.

Crédit Photos : Calvados Tourisme, P. Delval



Les Gîtes de France Calvados à votre écoute avant, pendant et après votre séjour, du lundi au vendredi : 9h à 18h sans interruption et le samedi de 9h30 à 18h au 02 31 82 71 65.

Retrouvez-nous aussi sur

