



GITES DE FRANCE - Calvados Accueil Réservation

Campus Effiscience 9 Rue Sedar Senghor, CS70450 - 14461 COLOMBELLES CEDEX

Tel : 02 31 82 71 65 - Mail : reservation@gites-de-france-calvados.fr - Site web : <http://www.gites-de-france-calvados.fr>



Gîte N°2821 - Le Champ du Mont à PIERREFITTE EN AUGE à 4.0 km de Pont l'Eveque

Adresse : - 35 Chemin du Champ du Mont

- 4 épis - 10 personnes - 4 chambres
- surface habitable / living space 140 m²
- espace extérieur / ground 500 m²
- Animal interdit / No pets allowed.

Propriétaire / Owner

COMMUNE DE PIERREFITTE EN AUGE .

Langue(s) étrangère(s) parlée(s) / foreign language spoken :

Services et loisirs / Services and leisures

- Mer / Sea : 20.0 km
- Baignade/plage / Sea bathing : 2.0 km
- Piscine / Swimming pool : 14.0 km
- Equitation / Riding : 2.0 km
- Golf : 5.0 km
- Tennis : 4.0 km
- Pêche / Fishing : 4.0 km
- Sentiers / Footpaths : Sur Place
- Voile / Sailing : 2.0 km
- Commerce / Stores : 4.0 km

"Pour vos séjours en famille à 20 minutes de Deauville"

Situé à 20 minutes de Deauville et Trouville, cet ancien presbytère a été parfaitement rénové pour vous offrir une maison de vacances très confortable et spacieuse pour vos séjours en famille ou entre amis. Découvrez le charme du village de Pierrefitte et de ses chaumières typiques du Pays d'Auge. Côté jardin, profitez du calme de la campagne et d'une belle vue sur les collines augeronnes. Le lac de Pont l'Evêque situé 5 minutes propose un espace baignade, un sentier de randonnée et une base de loisirs nautiques.

Gîte indépendant. Rez-de-chaussée : cuisine aménagée avec espace repas, salon indépendant avec canapé, fauteuils et poufs, WC. 1er étage : 2 chambres de 2 personnes (1 chambre avec 2 lits 1 personne en 90cm et 1 chambre avec 1 lit 2 personnes en 140cm), salle d'eau, WC. 2ème étage : 2 chambres de 3 personnes (1 lit 1 personne en 90cm et 1 lit 2 personnes en 140cm dans chaque chambre), salle d'eau avec WC. TV. Lave-linge séchant. Lave-vaisselle. Equipements Bébé. Jardin clos avec salon de jardin, chaises longues et barbecue. Jeux pour enfants, jouets, jeux de société.

Independent gite. Ground floor : fitted kitchen with lunch area, independent lounge with sofa, armchairs and poufs, toilet. 1st floor : 2 bdms sleeping 2 (1 bdrm with 2 single beds and 1 bdrm with a double bed), shower room, toilet. 2nd floor : 2 bdms sleeping 3 (1 single bed and 1 double bed in each bdrm), shower room with toilet. TV. Drying washing machine. Dish washer. Baby equipment. Enclosed garden with garden furniture, deck chairs and barbecue. Situated at 20min from Deauville and Trouville, this former parsonage was perfectly restored to offer a very comfortable and spacious holiday house for family stays or with friends. You will discover the charm of the village of Pierrefitte and its traditional cottages of the Pays d'Auge region. In the garden, you will enjoy the peacefulness of the countryside and the beautiful view onto the surrounding hills. The lake of Pont l'Eveque situated at 5min proposes a bathing area, a signposted path and a nautical leisure activities center.

Accès / Acces

Adresse du gîte :

- 35 Chemin du Champ du Mont - 14130 PIERREFITTE EN AUGE

Coordonnées GPS : Longitude 0.20183100 Latitude 49.25885300

A13 Paris-Caen. Prendre la sortie Pont l'Eveque-Lisieux. Suivre la D579 direction Lisieux. Faire environ 2km et au rond-point, prendre à droite la D280A. Au stop, prendre à droite la D48 direction Pont l'Eveque puis à gauche direction Pierrefitte en Auge. Prendre la petite route à droite juste derrière l'église. Le gîte est sur la droite.

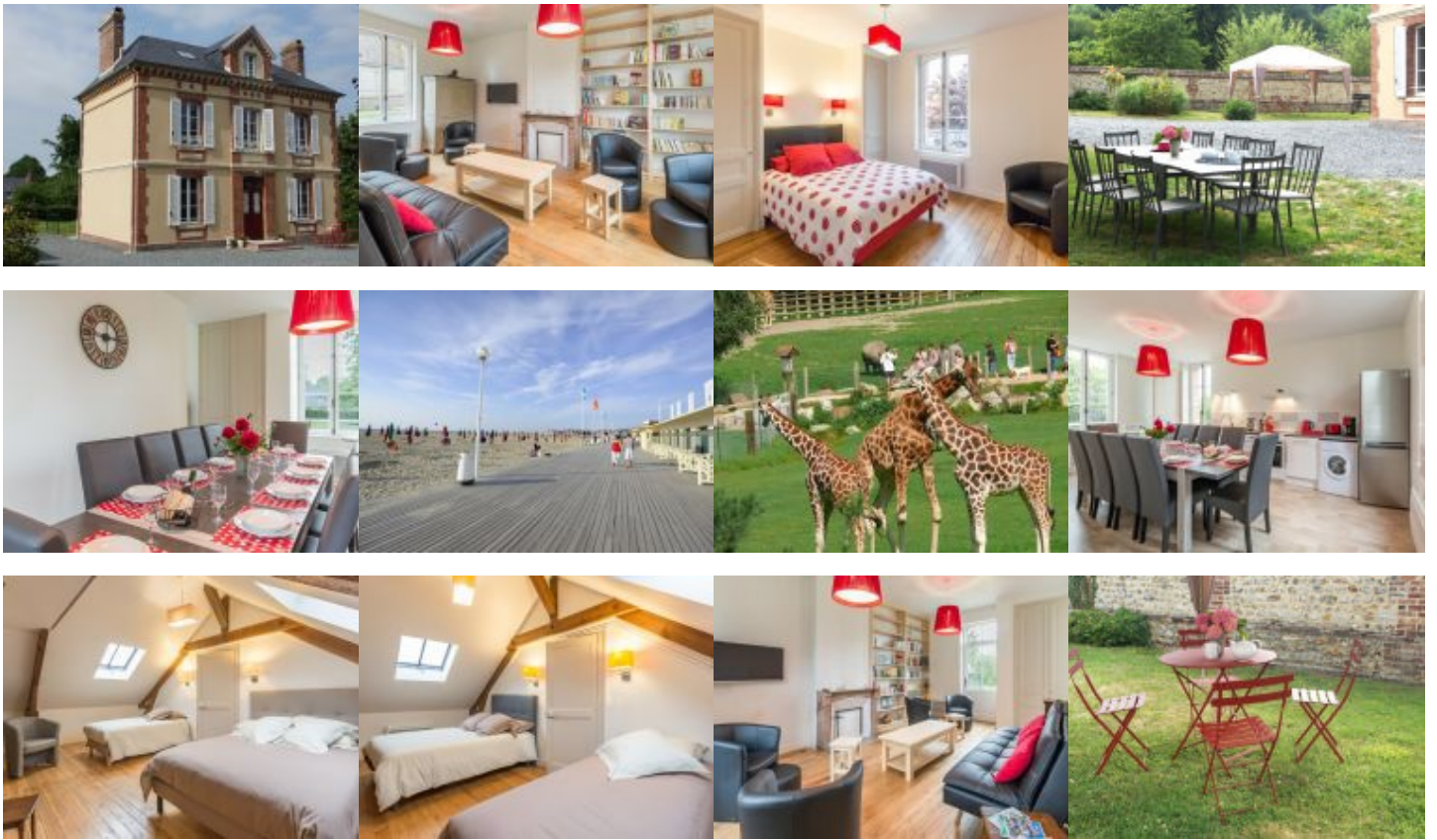
A13 Paris-Caen. Take exit Pont l'Eveque-Lisieux. Follow the D579 direction Lisieux. Drive about 2km and at the roundabout, take on the right side the D280A. At stop, turn on the right the D48 direction Pont l'Eveque then on the left side direction Pierrefitte en Auge. Take the little road on the right just behind the church. The gite is on the right side.

Remise des clés / Key collection

Accueil et remise des clés au gîte par le propriétaire ou son mandataire / Key collection at the gite by the owner or representative

Sur rendez-vous, contact 06 85 88 68 41





Photos non contractuelles.

Equipements Intérieur / Inside equipments

- Chauffage électrique
- Télévision
- Sèche linge
- Chaise haute bébé
- Réfrigérateur
- Plaques vitrocéramiques ou induction
- Cafetière électrique
- Robot ou mixeur
- Jeux de société
- Lave linge
- Lit bébé
- Fer à repasser
- Matelas à langer
- Case congélateur
- Micro ondes
- Bouilloire électrique
- Couettes pour les lits
- Lave-Vaisselle
- Lecteur DVD
- Aspirateur
- sèche-cheveux
- Four électrique
- Cocotte minute
- Grille pain
- Lecteur CD - radio

Equipements Extérieur / Outside equipments

- Espace clos
- Terrasse
- Parasol
- Maison individuelle
- Barbecue
- transats
- Jardin
- Salon-table jardin

Services

- Espace clos
- Jeux pour enfants
- Possibilité ménage
- Accès internet
- Draps fournis

Détails des pièces / Rooms details

Type de pièce / Part type	Niveau / Level	Literie / Beds	Fenêtre / Windows	Exposition / Exposure	Vue / View	Surface / Area	Descriptif - Equipement / Descriptive - Equipment
Cuisine / Kitchen	RdC		2	EO	JAR	24.00 m ²	
Salon / Sitting room	RdC		2	EO	JAR	24.00 m ²	
WC	RdC		0			1.00 m ²	
Chambre / Bedroom	1er	- 2 lit(s) 90 - 1 lit(s) bébé	2	EO	JAR	14.00 m ²	
Chambre / Bedroom	1er	- 1 lit(s) 140	1	O	JAR	9.00 m ²	
Salle d'eau / Shower room	1er		1	E	JAR	6.00 m ²	
WC	1er					1.00 m ²	
Chambre / Bedroom	2e	- 1 lit(s) 90 - 1 lit(s) 140	2	EO	JAR	12.00 m ²	
Chambre / Bedroom	2e	- 1 lit(s) 90 - 1 lit(s) 140	2	EO	JAR	12.00 m ²	
Salle d'eau / Shower room	2e		1			5.00 m ²	

Tarifs de location du gîte pour une semaine / Renting prices per week



Basse saison

- Du 04/01/2020 au 07/02/2020
- Du 07/03/2020 au 03/04/2020
- Du 26/09/2020 au 16/10/2020
- Du 31/10/2020 au 18/12/2020

660

Basse Saison Vac scolaire

- Du 08/02/2020 au 06/03/2020

660

Vac.Printemps/jour de l'an

- Du 04/04/2020 au 01/05/2020
- Du 26/12/2020 au 01/01/2021

830

Moyenne saison

- Du 02/05/2020 au 03/07/2020
- Du 29/08/2020 au 25/09/2020

770

Haute saison

- Du 04/07/2020 au 28/08/2020

1100

Moyenne Saison Vac scolaire

- Du 17/10/2020 au 30/10/2020
- Du 19/12/2020 au 25/12/2020

770

Pour tout autre type de séjour (week-end et séjours de 2 à 6 nuits): tarifs affichés sur notre site web.

Suppléments / Extra costs

Forfait ménage fin de séjour **70.00€**

Taxe de séjour / Tourist tax en supplément / not included

L'électricité, le chauffage, la fourniture d'eau froide et d'eau chaude sont compris dans le prix de la location. Toute consommation d'eau et d'énergie non liée à l'usage habituel d'une location fera l'objet d'une facturation supplémentaire.

The price includes electricity, heating, hot and cold water. Any consumption of water and energy unrelated to the usual use of a rental will be subject to a additional cost.

Les suppléments sont à régler directement au propriétaire ou à son représentant en fin de séjour. Nous vous rappelons que vous devez laisser le gîte aussi propre que vous l'avez trouvé à votre arrivée, si vous ne demandez pas au propriétaire l'option forfait ménage.

Do not forget you must use and maintain the gîte carefully and leave it clean and tidy as on arrival if you don't request for cleaning departure fees.

Dépôt de garantie / Damage deposit

A votre arrivée, un dépôt de garantie obligatoire de 300€ vous sera demandé et vous sera restitué au départ après établissement de l'état des lieux de sortie.

Upon arrival, a damage deposit 300€ will be requested and will be returned on departure subject to the assessment of the state of the property.

Incontournables

A découvrir dans le Calvados...



Découvrir Bayeux, l'incontournable cité médiévale, célèbre pour sa Tapisserie.



Découvrir Falaise, berceau de Guillaume le Conquérant.

Rendre hommage aux soldats morts pour la Paix sur les plages du Débarquement.



Se laisser séduire par Honfleur, la pittoresque.



S'émouvoir et se souvenir au Mémorial de Caen.



Sillonner les routes traditionnelles du Pays d'Auge.

Avoir le souffle coupé sur les hauteurs de la Suisse Normande.



Se donner le vertige au Viaduc de la Souleuvre dans le Bocage normand.



Se balader sur les plages de la côte, Deauville, Cabourg, Ouistreham ...



Fouler les « planches » des plus grandes stars internationales à Deauville.

Crédit Photos : Calvados Tourisme, P. Delval



Les Gîtes de France Calvados à votre écoute avant, pendant et après votre séjour, du lundi au vendredi : 9h à 18h sans interruption et le samedi de 9h30 à 18h au 02 31 82 71 65.

Retrouvez-nous aussi sur

