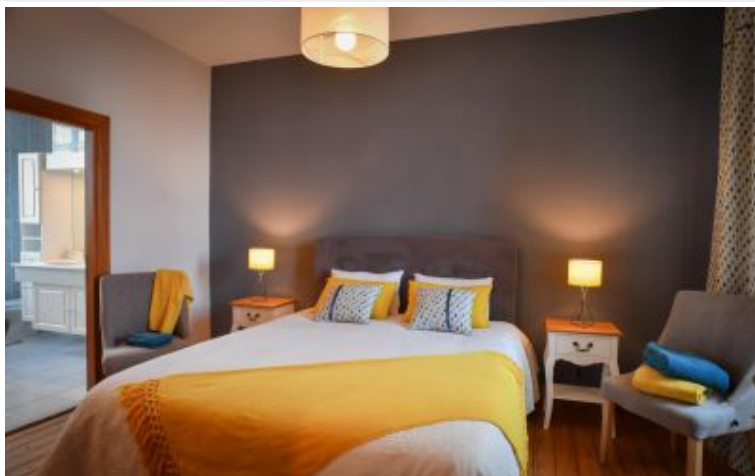




# GITES DE FRANCE - Calvados Accueil Réservation

Campus Effiscience 9 Rue Sedar Senghor, CS70450 - 14461 COLOMBELLES CEDEX

Tel : 02 31 82 71 65 - Mail : [reservation@gites-de-france-calvados.fr](mailto:reservation@gites-de-france-calvados.fr) - Site web : <http://www.gites-de-france-calvados.fr>



## Gîte N°2826 - La Ramée à TREVIÈRES à 15.0 km de Port en Bessin

Adresse : - La Ramée

- 4 épis - 8 personnes - 3 chambres
- surface habitable / living space 175 m<sup>2</sup>
- espace extérieur / ground 400 m<sup>2</sup>
- Animal interdit / No pets allowed.

### Propriétaire / Owner

Madame, Monsieur GARDIE Stéphanie et Jérôme

Langue(s) étrangère(s) parlée(s) / foreign language spoken :  
Anglais/English

### Services et loisirs / Services and leisures

- Mer / Sea : 9.0 km
- Baignade/plage / Sea bathing : 9.0 km
- Piscine / Swimming pool : 20.0 km
- Equitation / Riding : 2.0 km
- Golf : 15.0 km
- Tennis : 2.0 km
- Pêche / Fishing : 10.0 km
- Sentiers / Footpaths : 2.0 km
- Voile / Sailing : 9.0 km
- Commerce / Stores : 2.0 km

**"Une belle demeure à 15mn des plages du Débarquement avec terrain clos, trampoline, ping-pong et balançoire."**

Plongez au cœur de l'histoire médiévale de la Normandie en séjournant au gîte de la Ramée, superbe ferme fortifiée du XVIème siècle dont le logis principal a été rénové pour vous offrir un gîte très confortable et décoré aux tendances actuelles. Idéal pour vos séjours en famille (équipements bébé, jeux pour enfants), ce gîte est situé à 15 minutes des plages du Débarquement et au cœur du Parc des Marais du Cotentin et du Bessin. Offrez-vous une balade autour de la propriété et visitez la ferme avec ses vaches laitières. Les petits plus : le terrain clos, le parking sécurisé devant le gîte et les jeux pour les enfants.

Gîte indépendant situé sur une vaste propriété comprenant des bâtiments inoccupés. Rez-de-chaussée : séjour avec cuisine aménagée, espace repas et espace salon avec cheminée (insert), fauteuils et canapé. Salon indépendant avec canapé et fauteuils. WC. Buanderie. Étage : 1 chambre de 4 personnes (4 lits 1 personne en 90cm), 2 chambres de 2 personnes (2 lits en 160cm), salle d'eau avec lave-main et vaste salle de bain avec baignoire, WC et double vasque. Chauffage central. TV. DVD. Lave-linge. Sèche-linge. Lave-vaisselle. Grande cour close avec terrasse et petit espace engazonné. Salon de jardin, barbecue, chaises longues. Équipements bébé. Trampoline, balançoire et table de ping-pong.

*Independent cottage located on a large property with unoccupied buildings. Ground floor: living room with kitchen, dining area and sitting area with fireplace (insert), armchairs and sofa. Independent living room with sofa and armchairs. Toilet. Laundry. Floor: 1 bedroom for 4 people (4 beds 1 person in 90cm), 2 bedrooms for 2 people (2 beds 160cm), bathroom with hand basin and large bathroom with bath, toilet and double sink. Central heating. TV. DVD. Washing machine. Dryer. Dishwasher. Large enclosed courtyard with terrace and small grassed area. Garden furniture, barbecue, deck chairs. Baby equipment. Trampoline, swing and ping-pong table. Immerse yourself in the heart of the medieval history of Normandy by staying at the cottage of Ramée, beautiful fortified farm of the sixteenth century whose main home has been renovated to offer a comfortable cottage and decorated with current trends. Ideal for your family holidays (baby equipment, children's games), this cottage is located 15 minutes from the landing beaches and the heart of the Cotentin and Bessin marshlands. Treat yourself to a stroll around the property and visit the farm with its dairy cows. Small extras: the fenced, secure parking in front of the cottage and games for children.*

### Accès / Acces

Adresse du gîte :

- La Ramée - 14710 TREVIÈRES

Coordonnées GPS : Longitude -0.92968900 Latitude 49.29345900

RN 13 Caen-Cherbourg, prendre la sortie Formigny et suivre la D30 direction Trévières. A Trévières, prendre à droite la D29 direction Bernesq. A la sortie de Trévières, suivre tout droit la D145 direction Bernesq. Faire 1,8km et au lieu-dit La Ramée, prendre l'entrée de la propriété à droite. Le gîte est au bout.

Remise des clés / Key collection

Accueil et remise des clés au gîte par le propriétaire ou son mandataire / Key collection at the gite by the owner or representative





### Equipements Intérieur / Inside equipments

- Chauffage fioul
- Lave-Vaisselle
- Lecteur DVD
- Aspirateur
- sèche-cheveux
- Four électrique
- Cafetière électrique
- Robot ou mixeur
- Jeux de société
- Lave linge
- Télévision
- Sèche linge
- Chaise haute bébé
- Réfrigérateur
- Plaques vitrocéramiques ou induction
- Bouilloire électrique
- Couettes pour les lits
- Cheminée ou poêle
- Lit bébé
- Fer à repasser
- Matelas à langer
- Case congélateur
- Micro ondes
- Grille pain
- Couvertures pour les lits

### Equipements Extérieur / Outside equipments

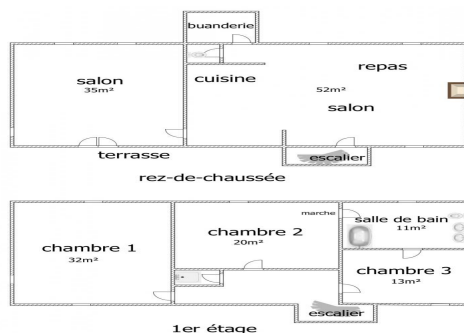
- Espace clos
- Jardin
- Salon-table jardin
- Portique
- Terrasse
- Parasol
- Maison individuelle
- Barbecue
- transats

### Services

- Espace clos
- Location des draps
- Possibilité ménage
- Loc.Linge toilette
- Jeux pour enfants

## Détails des pièces / Rooms details

Type de pièce / Part type	Niveau / Level	Literie / Beds	Fenêtre / Windows	Exposition / Exposure	Vue / View	Surface / Area	Descriptif - Equipement / Descriptive - Equipment
Séjour / Living room	RdC		3	S	COU	50.00 m <sup>2</sup>	
Salon / Sitting room	RdC		3	S	CHA	34.00 m <sup>2</sup>	
WC	RdC		0			1.00 m <sup>2</sup>	
Chambre / Bedroom	1er	- 4 lit(s) 90	3	S	COU	32.00 m <sup>2</sup>	
Chambre / Bedroom	1er	- 1 lit(s) 160 - 1 lit(s) bébé	1	N	CHA	20.00 m <sup>2</sup>	
Chambre / Bedroom	1er	- 1 lit(s) 160	1	S	COU	13.00 m <sup>2</sup>	
Salle de Bain / Bathroom	1er		1			11.00 m <sup>2</sup>	
Salle d'eau / Shower room	1er		0			2.00 m <sup>2</sup>	



## Tarifs de location du gîte pour une semaine / Renting prices per week

### Basse saison

- Du 04/01/2020 au 07/02/2020
- Du 07/03/2020 au 03/04/2020
- Du 26/09/2020 au 16/10/2020
- Du 31/10/2020 au 18/12/2020

704

### Basse Saison Vac scolaire

- Du 08/02/2020 au 06/03/2020

704

### Vac.Printemps/jour de l'an

- Du 04/04/2020 au 01/05/2020
- Du 26/12/2020 au 01/01/2021

935

### Moyenne saison

- Du 02/05/2020 au 03/07/2020
- Du 29/08/2020 au 25/09/2020

825

### Haute saison

- Du 04/07/2020 au 28/08/2020

1265

### Moyenne Saison Vac scolaire

- Du 17/10/2020 au 30/10/2020
- Du 19/12/2020 au 25/12/2020

825

Pour tout autre type de séjour (week-end et séjours de 2 à 6 nuits): tarifs affichés sur notre site web.

## Suppléments / Extra costs

Forfait ménage fin de séjour 70.00€

Location draps (prix par lit) 12.00€

Linge de toilette (prix par pers) 7.00€

Taxe de séjour / Tourist tax en supplément / not included

L'électricité, le chauffage, la fourniture d'eau froide et d'eau chaude sont compris dans le prix de la location. Toute consommation d'eau et d'énergie non liée à l'usage habituel d'une location fera l'objet d'une facturation supplémentaire.

The price includes electricity, heating, hot and cold water. Any consumption of water and energy unrelated to the usual use of a rental will be subject to a additional cost.

Les suppléments sont à régler directement au propriétaire ou à son représentant en fin de séjour. Nous vous rappelons que vous devez laisser le gîte aussi propre que vous l'avez trouvé à votre arrivée, si vous ne demandez pas au propriétaire l'option forfait ménage.

Do not forget you must use and maintain the gîte carefully and leave it clean and tidy as on arrival if you don't request for cleaning departure fees.

### Dépôt de garantie / Damage deposit

A votre arrivée, un dépôt de garantie obligatoire de 300€ vous sera demandé et vous sera restitué au départ après établissement de l'état des lieux de sortie.

Upon arrival, a damage deposit 300€ will be requested and will be returned on departure subject to the assessment of the state of the property.



# Incontournables

A découvrir dans le Calvados...



Découvrir Bayeux, l'incontournable cité médiévale, célèbre pour sa Tapisserie.



Découvrir Falaise, berceau de Guillaume le Conquérant.

Rendre hommage aux soldats morts pour la Paix sur les plages du Débarquement.



Se laisser séduire par Honfleur, la pittoresque.



S'émouvoir et se souvenir au Mémorial de Caen.



Sillonner les routes traditionnelles du Pays d'Auge.

Avoir le souffle coupé sur les hauteurs de la Suisse Normande.



Se donner le vertige au Viaduc de la Souleuvre dans le Bocage normand.



Se balader sur les plages de la côte, Deauville, Cabourg, Ouistreham ...



Fouler les « planches » des plus grandes stars internationales à Deauville.

Crédit Photos : Calvados Tourisme, P. Delval



Les Gîtes de France Calvados à votre écoute avant, pendant et après votre séjour, du lundi au vendredi : 9h à 18h sans interruption et le samedi de 9h30 à 18h au 02 31 82 71 65.

Retrouvez-nous aussi sur

