



# GITES DE FRANCE - Calvados Accueil Réservation

Campus Effiscience 9 Rue Sedar Senghor, CS70450 - 14461 COLOMBELLES CEDEX

Tel : 02 31 82 71 65 - Mail : [reservation@gites-de-france-calvados.fr](mailto:reservation@gites-de-france-calvados.fr) - Site web : <http://www.gites-de-france-calvados.fr>



## Gîte de séjour N°8048 - Le Traspy à LE HOM à 0.5 km de THURY-HARCOURT

Adresse : Route de Caen - THURY-HARCOURT

- 2 épis - 48 personnes - 13 chambres
- surface habitable / living space 464 m<sup>2</sup>
- espace extérieur / ground N m<sup>2</sup>
- Animal interdit / No pets allowed.

### Propriétaire / Owner

COMMUNAUTE DE COMMUNES CINGAL S.NORM .  
Langue(s) étrangère(s) parlée(s) / foreign language spoken :

### Services et loisirs / Services and leisures

- Mer / Sea : 45.0 km
- Baignade/plage / Sea bathing : 45.0 km
- Piscine / Swimming pool : Sur Place
- Equitation / Riding : 8.0 km
- Golf : 12.0 km
- Tennis : Sur Place
- Pêche / Fishing : Sur Place
- Sentiers / Footpaths : Sur Place
- Commerce / Stores : 0.2 km

**"A 30 minutes de Caen, en Suisse Normande, un gîte de groupe très spacieux à proximité de 10 à 48 personnes."**

Aménagé dans un ancien moulin, le gîte du Traspy est un lieu privilégié pour découvrir la Suisse Normande. L'hébergement est adapté pour accueillir des groupes, des fêtes de familles, des associations sportives, des séminaires. Du gîte, partent des circuits VTT, de randonnée pédestre et équestre. La voie verte vous mène au bord de la mer à Ouistreham par la forêt de Grimbosq et en passant par Caen. Sur place ou à proximité, vous disposerez de nombreux aménagements sportifs et de loisirs : baby-foot, local vélos, centre aquatique (tarif préférentiel pour les clients du gîte), 2 courts de tennis à disposition, location de canoë kayak, tir à l'arc, pêche sur le plan d'eau du Traspy. Possibilité traiteur.

Grande maison à proximité du bourg et des commerces. Rez-de-chaussée: cuisine professionnelle, salle à manger, salon avec fauteuils et cheminée, 1 chambre (2 lits 1 personne) avec salle d'eau et WC attenants, adaptée au personne à mobilité réduite.. 3 espaces nuits indépendants à l'étage (accès par l'extérieur) : 2 chambres avec 2 lits 1 personne, 9 chambres de 2 lits superposés, 1 chambre de 3 lits superposés. Salle d'eau avec WC, attenante à chaque chambre. Salle de réunion avec baby-foot, salle de détente. Cour fermée avec tables de pique-nique. Chauffage électrique. Lave-vaisselle, TV. Sur place, centre aquatique municipal (tarif préférentiel), 2 courts de tennis à disposition. Réservation pour 10 personnes minimum. Le gîte est réservable dans son ensemble (13 chambres avec sanitaires individuels, cuisine et 4 salles de 23m<sup>2</sup> à 60m<sup>2</sup>) à partir d'une nuit.

*Large house near the village. Ground floor : professional kitchen, dining room, living room with armchairs and fireplace, 1 bedroom (2 single beds) with linked shower room and toilet, 3 independent bedding area upstairs (access by the outside) : 2 bedrooms with 2 single beds, 9 bedrooms with 2 bunk beds, 1 bedroom with 3 bunk beds, shower room with toilet linked with each bedroom. Meeting room, recreation room. Enclosed yard with picnic tables. Electric heating. NO WASHING MACHINE. Dish washer. TV. On the spot : municipal leisure swimming-pool (special price), 2 tennis court at disposal. Minimum booking 10 persons. Set in a former mill, le gîte du Traspy is a beautiful place to discover the Suisse Normande region. The accommodation is adapted to welcome groups families, sports associations and seminaries. From the gîte are mountain bikes circuits, walking and horse-riding trails. The green lane will lead you to the seaside in Ouistreham through the forest of Grimbosq and Caen. On the spot or nearby, you will enjoy the numerous sports equipments : leisure swimming-pool (special price for the clients of the gîte) with slide, 2 tennis courts at disposal, canoeing on hire, archery, fishing on the Traspy pond.*

### Accès / Acces

Adresse :

Route de Caen - THURY-HARCOURT - 14220 LE HOM

Coordonnées GPS : Longitude -0.46917000 Latitude 48.99008800

De Caen, périphérique sud, sortie vers la Suisse Normande, Clécy D562. Le gîte est situé à l'entrée de Thury-Harcourt à gauche dans le virage.

*From Caen, south ringroad, exit direction the Suisse Normande and Clécy D562. The gîte is situated at the entry of Thury-Harcourt at the left in the bend.*

### Remise des clés / Key collection

Accueil et remise des clés au gîte par le propriétaire ou son mandataire / Key collection at the gîte by the owner or representative





### Equipements Intérieur / *Inside equipments*

- Chauffage électrique
- Télévision
- Case congélateur
- Plaques ou cuisinière gaz
- Cheminée ou poêle
- chambre(s) au RDC
- Couvertures pour les lits
- Micro ondes
- Lave-Vaisselle
- Réfrigérateur
- Four électrique
- Cafetière électrique

### Equipements Extérieur / *Outside equipments*

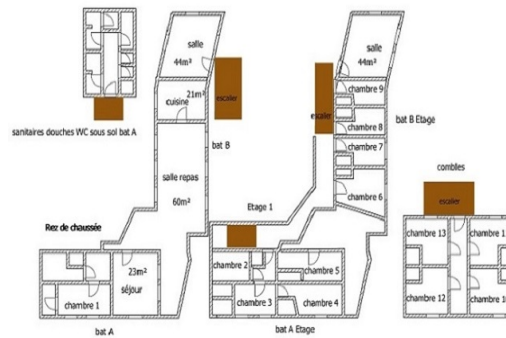
- Espace clos
- Maison individuelle
- Terrasse

### Services

- Espace clos
- Possibilité ménage
- Accès internet
- Location des draps

## Détails des pièces / Rooms details

Type de pièce / Part type	Niveau / Level	Literie / Beds	Fenêtre / Windows	Exposition / Exposure	Vue / View	Surface / Area	Descriptif - Equipement / Descriptive - Equipment
Séjour / Living room	RdC		8	NS	COU	60.00 m <sup>2</sup>	tables, chaises
Salon / Sitting room	RdC		2	NO	RUE	55.00 m <sup>2</sup>	Fauteuils, cheminée, TV.
Cuisine / Kitchen	RdC		3	NS	COU	21.00 m <sup>2</sup>	cuisine professionnelle.
Chambre / Bedroom	RdC	- 2 lit(s) 90	2	N	RUE	13.00 m <sup>2</sup>	salle d'eau avec wc, attenante, armoire penderie.
WC	RdC		0			3.00 m <sup>2</sup>	
Chambre / Bedroom	1er	- 4 lit(s) 90 dont 2 lit(s) superposé(s)	2	E	RUE	11.00 m <sup>2</sup>	armoire, penderie, salle d'eau avec wc, attenante.
Chambre / Bedroom	1er	- 4 lit(s) 90 dont 2 lit(s) superposé(s)	2	E	RUE	11.00 m <sup>2</sup>	armoire penderie, salle d'eau avec wc, attenante.
Chambre / Bedroom	1er	- 4 lit(s) 90 dont 2 lit(s) superposé(s)	2	E	RUE	0.00 m <sup>2</sup>	armoire penderie, salle d'eau avec wc attenante.
Chambre / Bedroom	1er	- 2 lit(s) 90	1	O	COU	12.00 m <sup>2</sup>	armoire penderie, salle d'eau avec wc, attenante.
Chambre / Bedroom	1er	- 4 lit(s) 90	1	N	RUE	15.00 m <sup>2</sup>	armoire penderie, salle d'eau avec wc, attenante à la chambre, en commun avec CH6
Chambre / Bedroom	1er	- 4 lit(s) 90 dont 2 lit(s) superposé(s)	1	N	RUE	19.00 m <sup>2</sup>	armoire penderie, salle d'eau avec wc, attenante et en commun avec CH5
Chambre / Bedroom	1er	- 6 lit(s) 90 dont 3 lit(s) superposé(s)	1	N	RUE	14.00 m <sup>2</sup>	armoire penderie, salle d'eau avec wc attenante.
Chambre / Bedroom	1er	- 4 lit(s) 90 dont 2 lit(s) superposé(s)	1	N	RUE	0.00 m <sup>2</sup>	armoire penderie, salle d'eau avec wc, attenante.
Chambre / Bedroom	2e	- 4 lit(s) 90 dont 2 lit(s) superposé(s)	1	E	RUE	12.00 m <sup>2</sup>	armoire penderie, salle d'eau avec wc, attenante.
Chambre / Bedroom	2e	- 4 lit(s) 90 dont 2 lit(s) superposé(s)	2	E	RUE	12.00 m <sup>2</sup>	armoire penderie, salle d'eau avec wc, attenante
Chambre / Bedroom	2e	- 4 lit(s) 90 dont 2 lit(s) superposé(s)	2	E	RUE	9.00 m <sup>2</sup>	CH11: armoire penderie, salle d'eau avec wc, attenante.
Chambre / Bedroom	2e	- 2 lit(s) 90	2	O	COU	12.60 m <sup>2</sup>	CH12: armoire penderie, salle d'eau avec wc, attenante.



## Tarifs de location du gîte de séjour pour une semaine / *Renting prices per week*



**PERS.NUIT** **18.00€**

**GROUPE** **800.00€ / 4500.00€**

### Basse saison

- Du 04/01/2020 au 07/02/2020
- Du 07/03/2020 au 03/04/2020
- Du 26/09/2020 au 16/10/2020
- Du 31/10/2020 au 18/12/2020

**4500**

### Basse Saison Vac scolaire

- Du 08/02/2020 au 06/03/2020

**4500**

### Vac.Printemps/jour de l'an

- Du 04/04/2020 au 01/05/2020
- Du 26/12/2020 au 01/01/2021

**4500**

### Moyenne saison

- Du 02/05/2020 au 03/07/2020
- Du 29/08/2020 au 25/09/2020

**4500**

### Haute saison

- Du 04/07/2020 au 28/08/2020

**4500**

### Moyenne Saison Vac scolaire

- Du 17/10/2020 au 30/10/2020
- Du 19/12/2020 au 25/12/2020

**4500**

*Pour tout autre type de séjour (week-end et séjours de 2 à 6 nuits): tarifs affichés sur notre site web.*

## Suppléments / *Extra costs*

Forfait ménage fin de séjour **260.00€**

Location draps (prix par lit) **4.00€**

Panier de bois **25.00€**

Taxe de séjour / *Tourist tax* **en supplément / not included**

**L'électricité, le chauffage, la fourniture d'eau froide et d'eau chaude sont compris dans le prix de la location.**

Toute consommation d'eau et d'énergie non liée à l'usage habituel d'une location fera l'objet d'une facturation supplémentaire.

*The price includes electricity, heating, hot and cold water. Any consumption of water and energy unrelated to the usual use of a rental will be subject to a additional cost.*

**Les suppléments sont à régler directement au propriétaire ou à son représentant en fin de séjour. Nous vous rappelons que vous devez laisser le gîte aussi propre que vous l'avez trouvé à votre arrivée, si vous ne demandez pas au propriétaire l'option forfait ménage.**

*Do not forget you must use and maintain the gîte carefully and leave it clean and tidy as on arrival if you don't request for cleaning departure fees.*

### Dépôt de garantie / *Damage deposit*

A votre arrivée, un dépôt de garantie obligatoire de **1 000€** vous sera demandé et vous sera restitué au départ après établissement de l'état des lieux de sortie.

*Upon arrival, a damage deposit 1 000€ will be requested and will be returned on departure subject to the assessment of the state of the property.*

Gîte de séjour n°8048 - Calvados Accueil Réservation Campus Effiscience 9 Rue Sedar Senghor, CS70450 - 14461 COLOMBELLES CEDEX

EURL au capital de 8000€. N°opérateur de voyages et de séjours IM014120008. N° SIRET 39065896100029 APE 7990Z. Carte professionnelle N°CPI 1401 2018 000 023 549. Assureur MMA IARD et Liberty Mutual. Garant : AXA France IARD S.A., 26 rue Drouot, 75009 PARIS. Diffusion Calvados Accueil Réservation. Reproduction interdite. Pour toute information sur l'exposition, les vues, les tarifs EDF en vigueur, vous pouvez contacter le service réservation. Photos à titre d'information, aménagement susceptible d'évolution.

# Incontournables

A découvrir dans le Calvados...



Découvrir Bayeux, l'incontournable cité médiévale, célèbre pour sa Tapisserie.



Découvrir Falaise, berceau de Guillaume le Conquérant.

Rendre hommage aux soldats morts pour la Paix sur les plages du Débarquement.



Se laisser séduire par Honfleur, la pittoresque.



S'émouvoir et se souvenir au Mémorial de Caen.



Sillonner les routes traditionnelles du Pays d'Auge.

Avoir le souffle coupé sur les hauteurs de la Suisse Normande.



Se donner le vertige au Viaduc de la Souleuvre dans le Bocage normand.



Se balader sur les plages de la côte, Deauville, Cabourg, Ouistreham ...



Fouler les « planches » des plus grandes stars internationales à Deauville.

Crédit Photos : Calvados Tourisme, P. Delval



Les Gîtes de France Calvados à votre écoute avant, pendant et après votre séjour, du lundi au vendredi : 9h à 18h sans interruption et le samedi de 9h30 à 18h au 02 31 82 71 65.

Retrouvez-nous aussi sur

