



GITES DE FRANCE - Calvados Accueil Réservation

Campus Effiscience 9 Rue Sedar Senghor, CS70450 - 14461 COLOMBELLES CEDEX

Tel : 02 31 82 71 65 - Mail : reservation@gites-de-france-calvados.fr - Site web : <http://www.gites-de-france-calvados.fr>



Gîte N°1388 - La Cave à ST OUEN LE PIN à 12.0 km de LISIEUX

Adresse : Ferme de Ravin

- 3 épis - 6 personnes - 2 chambres
- surface habitable / living space 100 m²
- espace extérieur / ground 4000 m²
- Animal interdit / No pets allowed.

Propriétaire / Owner

Monsieur LERIBLE Stéphane

Langue(s) étrangère(s) parlée(s) / foreign language spoken :

Services et loisirs / Services and leisures

- Mer / Sea : 32.0 km
- Baignade/plage / Sea bathing : 32.0 km
- Piscine / Swimming pool : Sur Place
- Equitation / Riding : 5.0 km
- Golf : 30.0 km
- Tennis : 5.0 km
- Pêche / Fishing : Sur Place
- Voile / Sailing : 32.0 km
- Commerce / Stores : 5.0 km

"Grand gîte avec une piscine à partager dans la campagne du Pays d'Auge"

En pleine campagne du Pays d'Auge, dans un site vallonné, ce gîte est lumineux et chaleureux. De la terrasse, vous apercevrez les chevaux dans les herbages. Sur place vous profiterez de la piscine ouverte du 1er avril au 30 octobre : 12 x 5,5 mètres. Profondeur de 80 cm à 2,5 m. Tarif piscine week-end 2 nuits : 30€, semaine : 45€, dépôt de garantie supplémentaire piscine : 150€. Vous serez à 35 minutes de la côte fleurie, de Deauville à Cabourg.

Maison indépendante sur une très vaste propriété avec deux autres gîtes n°1629 et n°2664. Le rez-de-chaussée comprend un séjour avec un coin salon (canapé, fauteuils) et une cheminée, une cuisine ouverte, une salle d'eau (douche à l'italienne), un WC. A l'étage vous trouverez un grand palier (2 lits 80cm 1 personne), 2 chambres (2 lits de 2 personnes). Terrain clos avec terrasse et salon de jardin. Équipements à partager : piscine, table de ping-pong, terrain de pétanque, étang de pêche.

Independent house in an estate with another gite and a house. Ground floor : living room, lounge area with fireplace, armchairs, sofa, kitchen area, shower room (large shower), WC. Upstairs : large landing (2 single beds), 2 bedrooms (2 double beds) one of them with bench. Central heating. Washing machine. Dishwasher. TV. Enclosed ground with terrace and set of garden furniture. Bowls ground. Large family house set in the heart of the Pays d'Auge region. It is bright and warm with its picture windows and fireplace in the lounge. Covered and heated swimming-pool on the spot to be shared with another gite (with additional fees) open from 1st April to 30th October : 12x5,5m. Depth from 0,80m à 2,5m. Swimmingpool Price : 45€ per week, 30€ per Week-end 2 nights, swimming pool deposit 150€. Horses welcome (stalls and quarry).

Accès / Acces

Adresse du gîte :

Ferme de Ravin - 14340 ST OUEN LE PIN

Coordonnées GPS : Longitude 0.10477400 Latitude 49.14795100

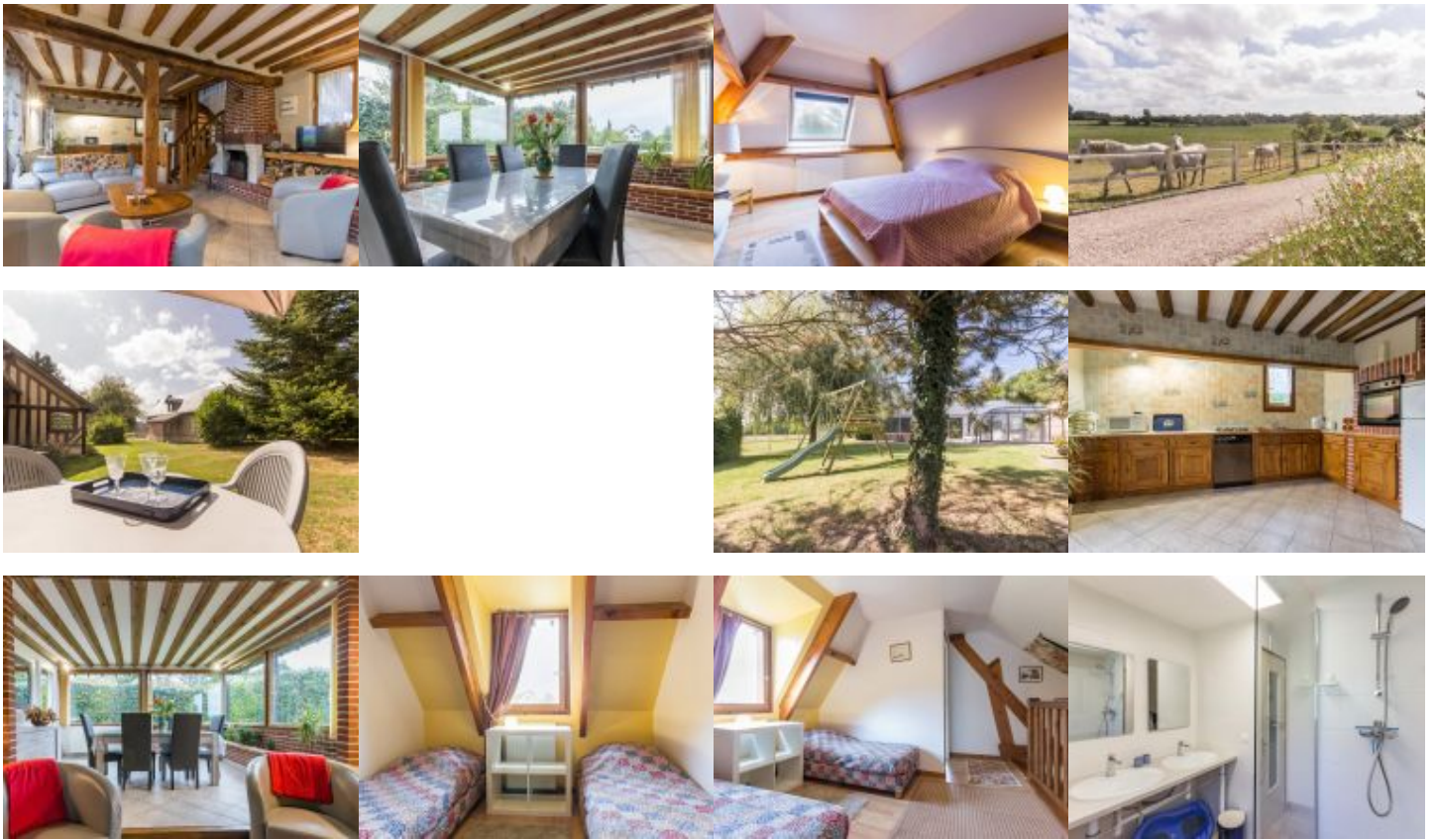
Au gîte (sur rendez-vous par les propriétaires). La Ferme du Ravin Sur la N13 après LISIEUX, prendre à droite à LA BOISSIERE la D50 direction CAMBREMER. Au lieu-dit LA POSTE, prendre à droite la D151. Arriver à ST OUEN LE PIN, prendre la 1ère à gauche (D85a) route de Rumesnil. Faire 1,5 km et le gîte est à gauche (2 portails blancs juxtaposés) : 1077 route des Bois de Bayeux.

At the gîte after appointment by the owners. La ferme du Ravin On the N13 after LISIEUX turn right on LA BOISSIERE on the D50 dir. CAMBREMER. At the hamlet LA POSTE, turn right on the D151. Arriving in ST OUEN LE PIN, take the 1st road on the left (D85a) road of Rumesnil. Drive for 1.5 km and the gîte is on the left (2 white gates side by side) : 1077 rue des Bois de Bayeux.

Remise des clés / Key collection

Accueil et remise des clés au gîte par le propriétaire ou son mandataire / Key collection at the gite by the owner or representative





Photos non contractuelles.

Equipements Intérieur / Inside equipments

- Chauffage fioul
- Lave-Vaisselle
- Fer à repasser
- Matelas à langer
- Four électrique
- Micro ondes
- Bouilloire électrique
- Lecteur CD - radio
- Lave linge
- Télévision
- Aspirateur
- Réfrigérateur
- Plaques ou cuisinière électrique(s)
- Cocotte minute
- Grille pain
- Jeux de société
- Cheminée
- Lit bébé
- Chaise haute bébé
- Case congélateur
- Plaques ou cuisinière gaz
- Cafetière électrique
- Couvertures pour les lits

Equipements Extérieur / Outside equipments

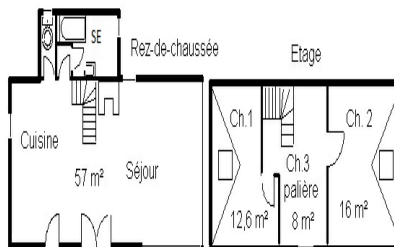
- Espace clos
- Jardin
- Salon-table jardin
- Portique
- Terrasse
- Parasol
- Maison individuelle
- Barbecue
- Transats

Services

- Espace clos
- Jeux pour enfants
- Possibilité ménage
- Accès internet
- Piscine sur place

Détails des pièces / Rooms details

Type de pièce / Part type	Niveau / Level	Literie / Beds	Fenêtre / Windows	Exposition / Exposure	Vue / View	Surface / Area	Descriptif - Equipement / Descriptive - Equipment
Séjour / Living room	RdC		3			40.00 m ²	
Cuisine / Kitchen	RdC		2			20.00 m ²	
Salle de Bain / Bathroom	RdC		1			3.00 m ²	Douche à l'italienne
WC	RdC		0			1.00 m ²	
Chambre / Bedroom	1er	- 1 lit(s) 140	1			16.00 m ²	armoire
Chambre / Bedroom	1er	- 1 lit(s) 140	1			12.00 m ²	coin salon, commode
palier / Landing	1er	- 2 lit(s) 90	1			8.00 m ²	Palier ouvert. Commode



Tarifs de location du gîte pour une semaine / Renting prices per week



Basse saison

- Du 02/01/2021 au 05/02/2021
- Du 06/03/2021 au 09/04/2021
- Du 25/09/2021 au 22/10/2021
- Du 06/11/2021 au 17/12/2021

492

Basse Saison Vac scolaire

- Du 06/02/2021 au 05/03/2021

492

Vac.Printemps/jour de l'an

- Du 10/04/2021 au 07/05/2021
- Du 25/12/2021 au 07/01/2022

531/546

Moyenne saison

- Du 08/05/2021 au 02/07/2021
- Du 28/08/2021 au 24/09/2021

546

Haute saison

- Du 03/07/2021 au 27/08/2021

732

Moyenne Saison Vac scolaire

- Du 23/10/2021 au 05/11/2021
- Du 18/12/2021 au 24/12/2021

546

Pour tout autre type de séjour (week-end et séjours de 2 à 6 nuits): tarifs affichés sur notre site web.

Suppléments / Extra costs

Forfait ménage fin de séjour **30.00€**

Stère de bois **50.00€**

Taxe de séjour / Tourist tax en supplément / not included

L'électricité, le chauffage, la fourniture d'eau froide et d'eau chaude sont compris dans le prix de la location. Toute consommation d'eau et d'énergie non liée à l'usage habituel d'une location fera l'objet d'une facturation supplémentaire.

The price includes electricity, heating, hot and cold water. Any consumption of water and energy unrelated to the usual use of a rental will be subject to a additional cost.

Les suppléments sont à régler directement au propriétaire ou à son représentant en fin de séjour. Nous vous rappelons que vous devez laisser le gîte aussi propre que vous l'avez trouvé à votre arrivée, si vous ne demandez pas au propriétaire l'option forfait ménage.

Do not forget you must use and maintain the gîte carefully and leave it clean and tidy as on arrival if you don't request for cleaning departure fees.

Dépôt de garantie / Damage deposit

A votre arrivée, un dépôt de garantie obligatoire de **300€** vous sera demandé et vous sera restitué au départ après établissement de l'état des lieux de sortie.

Upon arrival, a damage deposit **300€** will be requested and will be returned on departure subject to the assessment of the state of the property.

Gîte n°1388 - Calvados Accueil Réservation Campus Effiscience 9 Rue Sedar Senghor, CS70450 - 14461 COLOMBELLES CEDEX

EURL au capital de 8000€. N°opérateur de voyages et de séjours IM014120008. N° SIRET 39065896100029 APE 7990Z. Carte professionnelle N°CPI 1401 2018 000 023 549. Assureur MMA IARD et Liberty Mutual. Garant : AXA France IARD S.A., 26 rue Drouot, 75009 PARIS. Diffusion Calvados Accueil Réservation. Reproduction interdite. Pour toute information sur l'exposition, les vues, les tarifs EDF en vigueur, vous pouvez contacter le service réservation. Photos à titre d'information, aménagement susceptible d'évolution.

Incontournables

A découvrir dans le Calvados...



Découvrir Bayeux, l'incontournable cité médiévale, célèbre pour sa Tapisserie.



Découvrir Falaise, berceau de Guillaume le Conquérant.

Rendre hommage aux soldats morts pour la Paix sur les plages du Débarquement.



Se laisser séduire par Honfleur, la pittoresque.



S'émouvoir et se souvenir au Mémorial de Caen.



Sillonner les routes traditionnelles du Pays d'Auge.

Avoir le souffle coupé sur les hauteurs de la Suisse Normande.



Se donner le vertige au Viaduc de la Souleuvre dans le Bocage normand.



Se balader sur les plages de la côte, Deauville, Cabourg, Ouistreham ...



Fouler les « planches » des plus grandes stars internationales à Deauville.

Crédit Photos : Calvados Tourisme, P. Delval



Les Gîtes de France Calvados à votre écoute avant, pendant et après votre séjour, du lundi au vendredi : 9h à 18h sans interruption et le samedi de 9h30 à 18h au 02 31 82 71 65.

Retrouvez-nous aussi sur

