



GITES DE FRANCE - Calvados Accueil Réservation

Campus Effiscience 9 Rue Sedar Senghor, CS70450 - 14461 COLOMBELLES CEDEX

Tel : 02 31 82 71 65 - Mail : reservation@gites-de-france-calvados.fr - Site web : <http://www.gites-de-france-calvados.fr>



Gîte N°1581 - Gîte de la Bergerie à SAINT-PIERRE-EN-AUGE à 8.0 km de LIVAROT

Adresse : - MONTPINCON

- 3 épis - 6 personnes - 3 chambres
- surface habitable / living space 120 m²
- espace extérieur / ground 200 m²
- Animal interdit / No pets allowed.

Propriétaire / Owner

Monsieur CHAINIAU Dominique

Langue(s) étrangère(s) parlée(s) / foreign language spoken :
Anglais/English

Services et loisirs / Services and leisures

- Mer / Sea : 45.0 km
- Baignade/plage / Sea bathing : 45.0 km
- Piscine / Swimming pool : 12.0 km
- Equitation / Riding : 5.0 km
- Golf : 34.0 km
- Tennis : 10.0 km
- Pêche / Fishing : 12.0 km
- Sentiers / Footpaths : Sur Place
- Voile / Sailing : - km
- Commerce / Stores : 4.0 km

"Grand gîte traditionnel du Pays d'Auge à 10 minutes de Livarot"

Pour les amoureux de nature, ce grand gîte offre une belle vue sur la vallée et un environnement très calme. Vous serez ravis par son intérieur spacieux et son authenticité préservée : cheminée en pierres, colombages et poutres apparentes. Nombreux chemins de randonnées sur place. A proximité de Livarot (fromagerie) et des manoirs du Pays d'Auge. Centre de formation de restauration de meubles sur place.

Dans la propriété, Gîte indépendant de la Bergerie. Rez-de-chaussée : cuisine, séjour avec cheminée et coin salon (canapé, fauteuils), salle d'eau, WC. Étage : 3 chambres (2 lits 90cm 1 personne, 2 lits 140cm 2 personnes). Chauffage électrique. Lave-linge. Lave-vaisselle. TV. Jardin clos avec salon de jardin.

In the estate, detached gite de la Bergerie. Ground floor : kitchen, living-room with fireplace and sitting-corner (sofa, armchairs), shower room, wc. Upstairs: 3 bedrooms (2 single beds, 2 double beds). Electric heating. Washing machine. Dish washer. TV. Garden with set of garden furniture. This large house which overlooks the valley will please nature lovers. The surroundings are very quiet and you will enjoy the rommy interior as well as the autentic look as the stone fireplace, the half timbered walls and the exposed beams. Numerous foothpaths nearby.

Accès / Acces

Adresse du gîte :

- MONTPINCON - 14170 SAINT-PIERRE-EN-AUGE

Coordonnées GPS : Longitude 0.07949200 Latitude 48.95460400

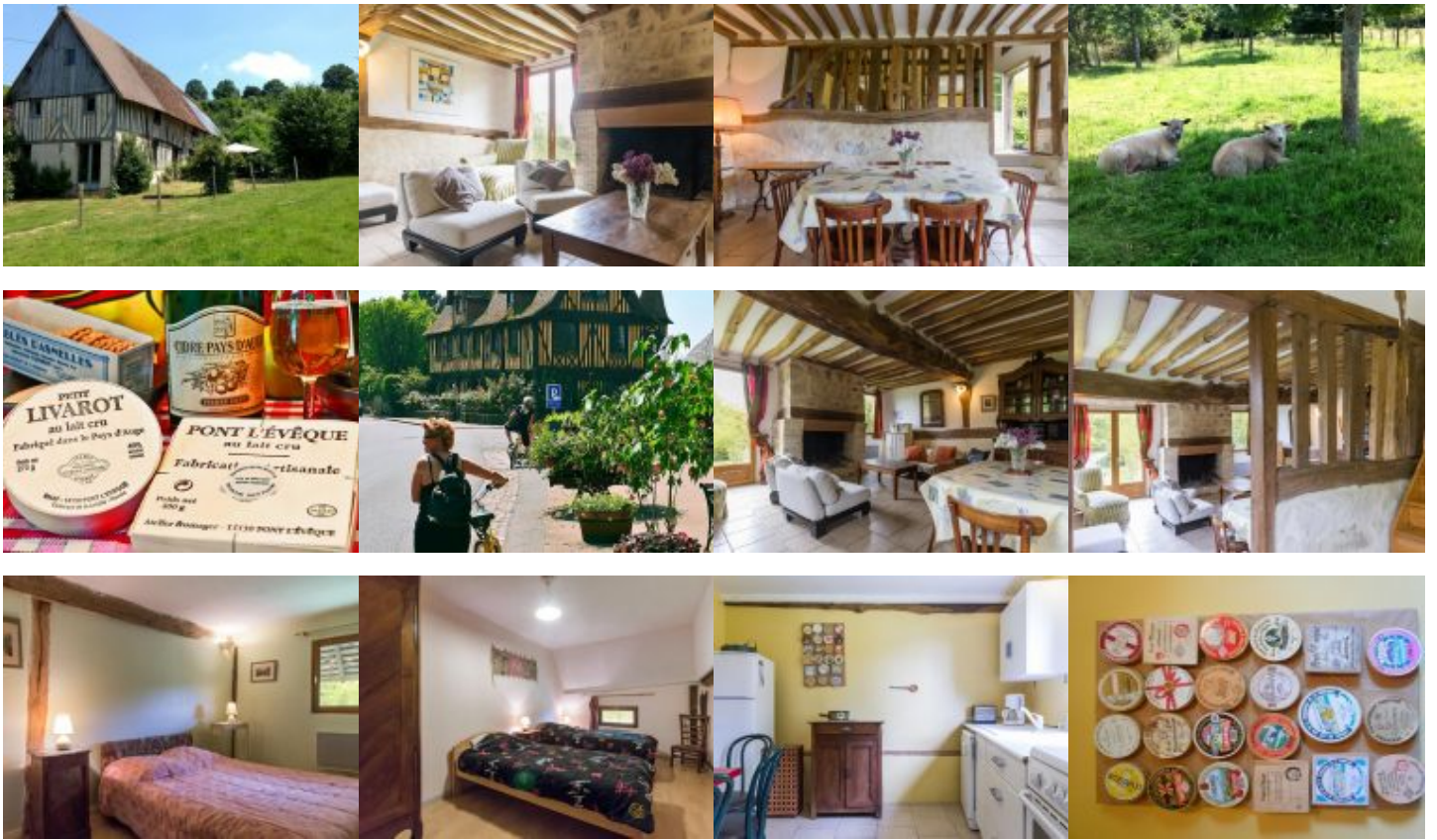
Au gîte par le propriétaire. De LISIEUX prendre la direction de LIVAROT (D579). A LIVAROT, prendre vers ST PIERRE SUR DIVES (D4) tourner à gauche vers TRUN HEURTEVENT (D39) puis à droite direction TRUN (D38). Prendre ensuite la 2ème route à droite (en sortant de la forêt) vers LE BILLOT, Allez jusqu'à l'église de MONTPINCON. L'entrée du gîte est en descendant à gauche.

At the gîte by the owner. Form LISIEUX take direction LIVAROT (D579). At LIVAROT, take direction ST PIERRE SUR DIVES (D4) turn left direction TRUN HEURTEVENT (D39) then turn right direction TRUN (D38). Take the second road on the right (Living the forest) direction LE BILLOT Go to the church of MONTPINCON. The entry of the gîte is going down on the left.

Remise des clés / Key collection

Accueil et remise des clés au gîte par le propriétaire ou son mandataire / Key collection at the gîte by the owner or representative





Photos non contractuelles.

Equipements Intérieur / Inside equipments

- Lave linge
- Télévision
- Aspirateur
- Case congélateur
- Cafetière électrique
- Lecteur CD - radio
- Cheminée
- Lit bébé
- Chaise haute bébé
- Four gaz
- Grille pain
- Lave-Vaisselle
- Fer à repasser
- Réfrigérateur
- Plaques ou cuisinière gaz
- Couvertures pour les lits

Equipements Extérieur / Outside equipments

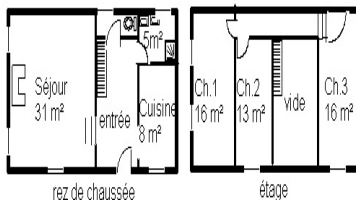
- Espace clos
- Barbecue
- Transats
- Maison individuelle
- Salon-table jardin
- Jardin
- Parasol

Services

- Espace clos
- Possibilité ménage
- Location des draps

Détails des pièces / Rooms details

Type de pièce / Part type	Niveau / Level	Literie / Beds	Fenêtre / Windows	Exposition / Exposure	Vue / View	Surface / Area	Descriptif - Equipement / Descriptive - Equipment
Séjour / Living room	RdC		0			0.00 m ²	
Salle d'eau / Shower room	RdC		0			0.00 m ²	
Chambre / Bedroom	1er	- 1 lit(s) 140	0			0.00 m ²	armoire
Chambre / Bedroom	1er	- 1 lit(s) 140	0			0.00 m ²	armoire, penderie
Chambre / Bedroom	1er	- 2 lit(s) 90	0			0.00 m ²	armoire



Tarifs de location du gîte pour une semaine / Renting prices per week



Basse saison

- Du 02/01/2021 au 05/02/2021
- Du 06/03/2021 au 09/04/2021
- Du 25/09/2021 au 22/10/2021
- Du 06/11/2021 au 17/12/2021

350

Basse Saison Vac scolaire

- Du 06/02/2021 au 05/03/2021

350

Vac.Printemps/jour de l'an

- Du 10/04/2021 au 07/05/2021
- Du 25/12/2021 au 07/01/2022

390

Moyenne saison

- Du 08/05/2021 au 02/07/2021
- Du 28/08/2021 au 24/09/2021

400

Haute saison

- Du 03/07/2021 au 27/08/2021

490

Moyenne Saison Vac scolaire

- Du 23/10/2021 au 05/11/2021
- Du 18/12/2021 au 24/12/2021

400

Pour tout autre type de séjour (week-end et séjours de 2 à 6 nuits): tarifs affichés sur notre site web.

Suppléments / Extra costs

Forfait ménage fin de séjour 45.00€

Location draps (prix par lit) 10.00€

Taxe de séjour / Tourist tax en supplément / not included

8 KWh d'électricité par jour et la fourniture d'eau froide sont compris dans le prix de la location. La production d'eau chaude et le chauffage ne sont pas inclus. L'électricité utilisée au delà de 8 KWh par jour vous sera facturée après relevé de compteur à votre arrivée et à votre départ, au tarif EDF en vigueur

The price includes 8 KWh of electricity per day and cold water. The price of the gîte does not include the cost of hot water and heating.

Toute consommation d'eau et d'énergie non liée à l'usage habituel d'une location fera l'objet d'une facturation supplémentaire.

Any consumption of water and energy unrelated to the usual use of a rental will be subject to a additional cost.

Les suppléments sont à régler directement au propriétaire ou à son représentant en fin de séjour. Nous vous rappelons que vous devez laisser le gîte aussi propre que vous l'avez trouvé à votre arrivée, si vous ne demandez pas au propriétaire l'option forfait ménage.

Do not forget you must use and maintain the gîte carefully and leave it clean and tidy as on arrival if you don't request for cleaning departure fees.

Dépôt de garantie / Damage deposit

A votre arrivée, un dépôt de garantie obligatoire de 300€ vous sera demandé et vous sera restitué au départ après établissement de l'état des lieux de sortie.

Upon arrival, a damage deposit 300€ will be requested and will be returned on departure subject to the assessment of the state of the property.

Gîte n°1581 - Calvados Accueil Réservation Campus Effiscience 9 Rue Sedar Senghor, CS70450 - 14461 COLOMBELLES CEDEX

EURL au capital de 8000€. N°opérateur de voyages et de séjours IM014120008. N° SIRET 39065896100029 APE 7990Z. Carte professionnelle N°CPI 1401 2018 000 023 549. Assureur MMA IARD et Liberty Mutual. Garant : AXA France IARD S.A., 26 rue Drouot, 75009 PARIS. Diffusion Calvados Accueil Réservation. Reproduction interdite. Pour toute information sur l'exposition, les vues, les tarifs EDF en vigueur, vous pouvez contacter le service réservation. Photos à titre d'information, aménagement susceptible d'évolution.

Incontournables

A découvrir dans le Calvados...



Découvrir Bayeux, l'incontournable cité médiévale, célèbre pour sa Tapisserie.



Découvrir Falaise, berceau de Guillaume le Conquérant.

Rendre hommage aux soldats morts pour la Paix sur les plages du Débarquement.



Se laisser séduire par Honfleur, la pittoresque.



S'émouvoir et se souvenir au Mémorial de Caen.



Sillonner les routes traditionnelles du Pays d'Auge.

Avoir le souffle coupé sur les hauteurs de la Suisse Normande.



Se donner le vertige au Viaduc de la Souleuvre dans le Bocage normand.



Se balader sur les plages de la côte, Deauville, Cabourg, Ouistreham ...



Fouler les « planches » des plus grandes stars internationales à Deauville.

Crédit Photos : Calvados Tourisme, P. Delval



Les Gîtes de France Calvados à votre écoute avant, pendant et après votre séjour, du lundi au vendredi : 9h à 18h sans interruption et le samedi de 9h30 à 18h au 02 31 82 71 65.

Retrouvez-nous aussi sur

