



GITES DE FRANCE - Calvados Accueil Réservation

Campus Effiscience 9 Rue Sedar Senghor, CS70450 - 14461 COLOMBELLES CEDEX

Tel : 02 31 82 71 65 - Mail : reservation@gites-de-france-calvados.fr - Site web : <http://www.gites-de-france-calvados.fr>



Gîte N°2336 - L'Auteloy à SOULEUVRE EN BOCAGE à 15.0 km de VIRE

Adresse : L'Auteloy - MONTCHAUVET

- 3 épis - 4 personnes - 2 chambres
- surface habitable / living space 80 m²
- espace extérieur / ground 20000 m²
- Animal interdit / No pets allowed.
- Gîte de pêche / stay Fishing - Gîte tennis / stay tennis

Propriétaire / Owner

Monsieur LEBLOND Emmanuel

Langue(s) étrangère(s) parlée(s) / foreign language spoken :
Anglais/English

Services et loisirs / Services and leisure

- Mer / Sea : 50.0 km
- Baignade/plage / Sea bathing : 50.0 km
- Piscine / Swimming pool : 12.0 km
- Equitation / Riding : 5.0 km
- Golf : 28.0 km
- Tennis : Sur Place
- Pêche / Fishing : Sur Place
- Sentiers / Footpaths : Sur Place
- Voile / Sailing : 60.0 km
- Commerce / Stores : 5.0 km

"Dans une belle propriété avec étang, un gîte idéal pour le repos et la pêche"

Dans un joli site bocager où s'entrecroisent les haies, les collines et les petites rivières, ce gîte est un havre de paix. Vous profiterez d'un grand séjour avec des baies vitrées qui donnent sur la terrasse. De là, vous admirerez une partie de l'étang et le bois en lisière de propriété. Votre séjour sera sous le signe du calme, de la détente, de la randonnée ou pourquoi pas du saut à l'élastique (site de la Souleuvre). Découvrez les produits locaux, les marchés (Le Bény-Bocage et Vire). Le Mont-Saint-Michel est rapide d'accès par l'A84, et les plages de Ouistreham ou Granville sont à 45 minutes environ.

Maison indépendante sur la propriété. Grand séjour avec cuisine aménagée et salon avec canapé, salle d'eau, WC. Étage mansardé : 2 chambres (1 lit 2 personnes 140cm, 2 lits 1 personne 90cm, lit bébé). Lave-linge. Lave-vaisselle. TV. Terrasse avec salon de jardin. Sur place : étang de pêche, tennis. Portique. Accueil cheval en pré sur demande.

Independent house on the property. Large living room with fitted kitchen, lounge area with sofa, shower room, toilet. Attic upstairs : 2 bdms (1x140 cm bed, 2x90 cm beds, cot). Washing machine. Dish washer. TV. Terrace with garden furniture. On the spot : fishing pond, tennis. Swing. Set in a nice place of the Bocage region, with hedges, hills and little rivers, this gîte has very quiet surroundings. You will enjoy the large living room with picture windows overlooking the terrace. From there, you will admire a part of the pond and the wood on the property border. You will spend a quiet, relaxing stay. Signposted paths and bungy (Souleuvre bridge) nearby. You will discover the local products and the markets (le Beny Bocage and Vire). The Mont St Michel is quickly reached by the A84 motorway and the beaches of Ouistreham or Granville at about 45mn.

Accès / Acces

Adresse du gîte :

L'Auteloy - MONTCHAUVET - 14350 SOULEUVRE EN BOCAGE

Coordonnées GPS : Longitude -0.78166667 Latitude 48.94712440

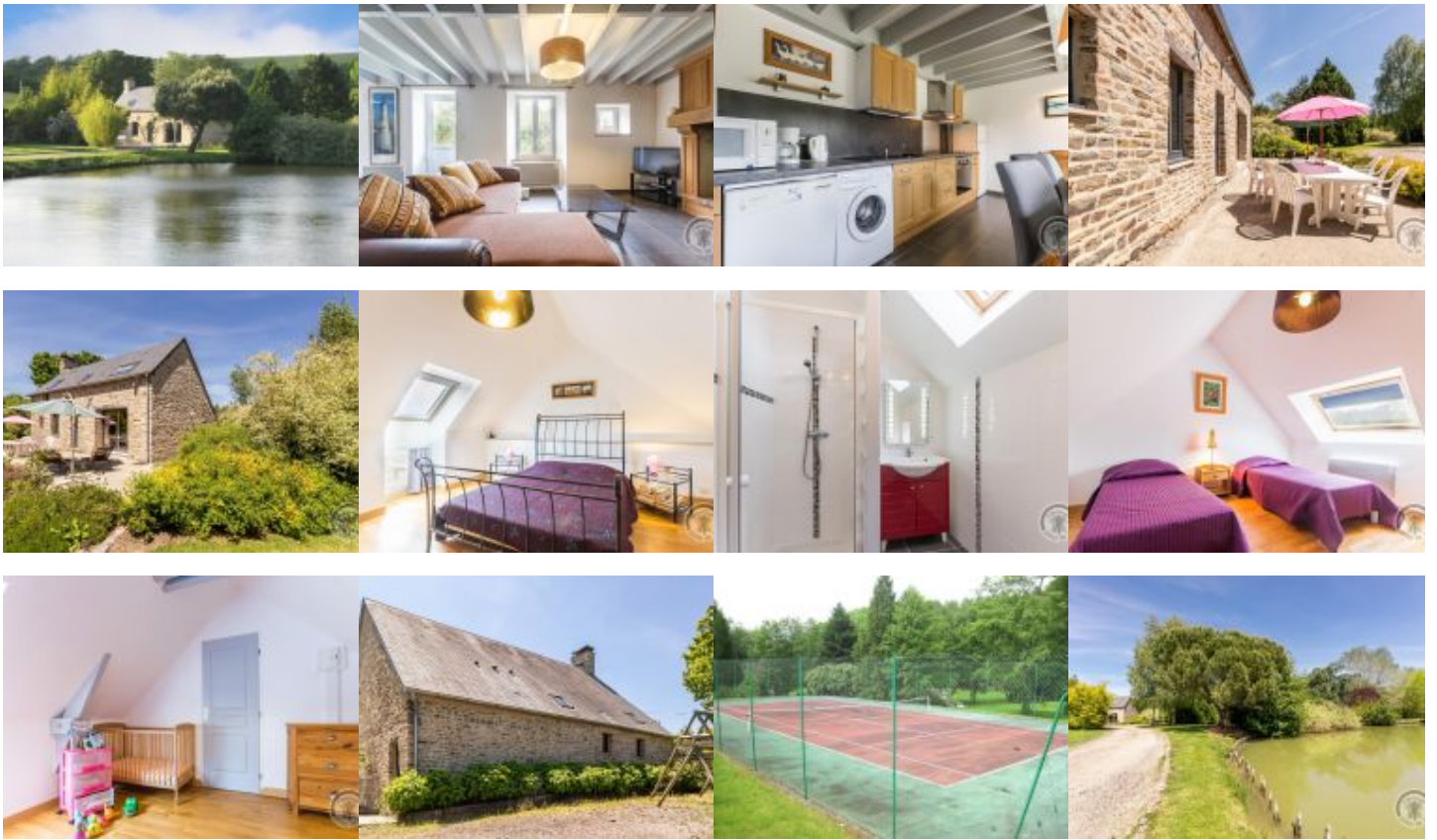
Remise des clés au gîte par le propriétaire. A84 vers RENNES, sortie No 42, dir. VIRE sur la D577a. Faire environ 15 km, prendre à gauche la D298 vers MONTCHAUVET. Faire environ 2 kms, prendre à droite vers le Hameau Auteloy, la propriété est sur la gauche.

Key collection at the gîte by the owner. A84 to RENNES, exit no 42 dir. VIRE on the D577a. Drive about 15 km, turn left on D298 to MONTCHAUVET. Drive about 2 km, turn right to the hamlet Auteloy, the property is on the left.

Remise des clés / Key collection

Accueil et remise des clés au gîte par le propriétaire ou son mandataire / Key collection at the gîte by the owner or representative





Photos non contractuelles.

Equipements Intérieur / Inside equipments

- Chauffage électrique
- Télévision
- Fer à repasser
- Case congélateur
- Micro ondes
- Bouilloire électrique
- Couettes pour les lits
- Lave linge
- Lit bébé
- Aspirateur
- Four électrique
- Cocotte minute
- Grille pain
- Jeux de société
- Lave-Vaisselle
- Lecteur DVD
- Réfrigérateur
- Plaques vitrocéramiques ou induction
- Cafetière électrique
- Robot ou mixeur

Equipements Extérieur / Outside equipments

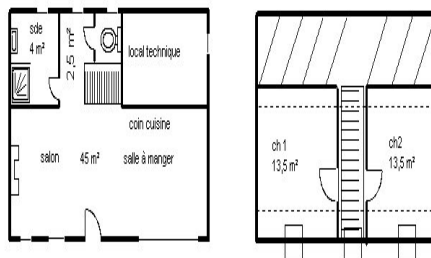
- Espace clos
- Jardin
- Salon-table jardin
- Portique
- Terrasse
- Parasol
- Maison individuelle
- Barbecue
- Transats

Services

- Espace clos
- Loc.Linge toilette
- Possibilité ménage
- Location des draps

Détails des pièces / Rooms details

Type de pièce / Part type	Niveau / Level	Literie / Beds	Fenêtre / Windows	Exposition / Exposure	Vue / View	Surface / Area	Descriptif - Equipement / Descriptive - Equipment
WC	RdC		0			0.00 m ²	
Salle d'eau / Shower room	RdC		0			0.00 m ²	
Séjour avec cuisine	RdC					45.00 m ²	
Chambre / Bedroom	1er	- 1 lit(s) 140	0			0.00 m ²	commode
Chambre / Bedroom	1er	- 2 lit(s) 90	0			0.00 m ²	commode



Tarifs de location du gîte pour une semaine / Renting prices per week



Basse saison

- Du 02/01/2021 au 05/02/2021
- Du 06/03/2021 au 09/04/2021
- Du 25/09/2021 au 22/10/2021
- Du 06/11/2021 au 17/12/2021

350/390

Basse Saison Vac scolaire

- Du 06/02/2021 au 05/03/2021

350

Vac.Printemps/jour de l'an

- Du 10/04/2021 au 07/05/2021
- Du 25/12/2021 au 07/01/2022

357/400

Moyenne saison

- Du 08/05/2021 au 02/07/2021
- Du 28/08/2021 au 24/09/2021

400/500

Haute saison

- Du 03/07/2021 au 27/08/2021

500

Moyenne Saison Vac scolaire

- Du 23/10/2021 au 05/11/2021
- Du 18/12/2021 au 24/12/2021

390/400

Pour tout autre type de séjour (week-end et séjours de 2 à 6 nuits): tarifs affichés sur notre site web.

Suppléments / Extra costs

Forfait ménage fin de séjour	75.00€
Location draps (prix par lit)	10.00€
Linge de toilette (prix par pers)	10.00€
Taxe de séjour / Tourist tax	en supplément / not included

8 KWh d'électricité par jour et la fourniture d'eau froide sont compris dans le prix de la location. La production d'eau chaude et le chauffage ne sont pas inclus. L'électricité utilisée au delà de 8 KWh par jour vous sera facturée après relevé de compteur à votre arrivée et à votre départ, au tarif EDF en vigueur
The price includes 8 KWh of electricity per day and cold water. The price of the gîte does not include the cost of hot water and heating.

Toute consommation d'eau et d'énergie non liée à l'usage habituel d'une location fera l'objet d'une facturation supplémentaire.
Any consumption of water and energy unrelated to the usual use of a rental will be subject to a additional cost.

Les suppléments sont à régler directement au propriétaire ou à son représentant en fin de séjour. Nous vous rappelons que vous devez laisser le gîte aussi propre que vous l'avez trouvé à votre arrivée, si vous ne demandez pas au propriétaire l'option forfait ménage.

Do not forget you must use and maintain the gîte carefully and leave it clean and tidy as on arrival if you don't request for cleaning departure fees.

Dépôt de garantie / Damage deposit

A votre arrivée, un dépôt de garantie obligatoire de 150€ vous sera demandé et vous sera restitué au départ après établissement de l'état des lieux de sortie.

Upon arrival, a damage deposit 150€ will be requested and will be returned on departure subject to the assessment of the state of the property.

Gîte n°2336 - Calvados Accueil Réservation Campus Effiscience 9 Rue Sedar Senghor, CS70450 - 14461 COLOMBELLES CEDEX

EURL au capital de 8000€. N°opérateur de voyages et de séjours IM014120008. N° SIRET 39065896100029 APE 7990Z. Carte professionnelle N°CPI 1401 2018 000 023 549. Assureur MMA IARD et Liberty Mutual. Garant : AXA France IARD S.A., 26 rue Drouot, 75009 PARIS. Diffusion Calvados Accueil Réservation. Reproduction interdite. Pour toute information sur l'exposition, les vues, les tarifs EDF en vigueur, vous pouvez contacter le service réservation. Photos à titre d'information, aménagement susceptible d'évolution.

Incontournables

A découvrir dans le Calvados...



Découvrir Bayeux, l'incontournable cité médiévale, célèbre pour sa Tapisserie.



Découvrir Falaise, berceau de Guillaume le Conquérant.

Rendre hommage aux soldats morts pour la Paix sur les plages du Débarquement.



Se laisser séduire par Honfleur, la pittoresque.



S'émouvoir et se souvenir au Mémorial de Caen.



Sillonner les routes traditionnelles du Pays d'Auge.

Avoir le souffle coupé sur les hauteurs de la Suisse Normande.



Se donner le vertige au Viaduc de la Souleuvre dans le Bocage normand.



Se balader sur les plages de la côte, Deauville, Cabourg, Ouistreham ...



Fouler les « planches » des plus grandes stars internationales à Deauville.

Crédit Photos : Calvados Tourisme, P. Delval



Les Gîtes de France Calvados à votre écoute avant, pendant et après votre séjour, du lundi au vendredi : 9h à 18h sans interruption et le samedi de 9h30 à 18h au 02 31 82 71 65.

Retrouvez-nous aussi sur

