



# GITES DE FRANCE - Calvados Accueil Réservation

Campus Effiscience 9 Rue Sedar Senghor, CS70450 - 14461 COLOMBELLES CEDEX

Tel : 02 31 82 71 65 - Mail : [reservation@gites-de-france-calvados.fr](mailto:reservation@gites-de-france-calvados.fr) - Site web : <http://www.gites-de-france-calvados.fr>



## Gîte N°2613 - La Hulotte à THUE ET MUE à 10.0 km de CAEN

Adresse : - 25 rue des Ruaux - CHEUX

- 3 épis - 8 personnes - 4 chambres
  - surface habitable / living space 140 m<sup>2</sup>
  - espace extérieur / ground 250 m<sup>2</sup>
  - Animal accepté avec supplément / Pet allowed with supplement.
- Gîte bienvenue bébé / Gîte welcome baby

### Propriétaire / Owner

Madame, Monsieur BINET Gilles et Nadine

Langue(s) étrangère(s) parlée(s) / foreign language spoken :

### Services et loisirs / Services and leisures

- Mer / Sea : 20.0 km
- Baignade/plage / Sea bathing : 20.0 km
- Piscine / Swimming pool : 8.0 km
- Equitation / Riding : 0.9 km
- Golf : 24.0 km
- Tennis : 0.5 km
- Pêche / Fishing : 20.0 km
- Sentiers / Footpaths : Sur Place
- Voile / Sailing : 20.0 km
- Commerce / Stores : 1.0 km

## "Maison de style contemporain proche de Caen en Normandie."

Gilles et Nadine vous accueillent dans leur écogîte proche de Caen, au sein d'une ancienne ferme-manoir du 17<sup>ème</sup> siècle. L'intérieur contemporain est spacieux et lumineux. Les grandes baies vitrées donnent sur le jardin, la mezzanine apporte du volume et de l'espace. Les petits animaux raviront les enfants : poules, moutons, chèvres et deux ânesses. Caen est à 15 minutes, la station balnéaire de Courseulles à moins de 30 minutes. Ne manquez pas de découvrir la cité médiévale de Bayeux et de goûter les produits locaux (cidre, fromages, sablés).

Maison indépendante, sans vis-à-vis, à proximité de l'habitation des propriétaires. Rez-de-chaussée : grand séjour avec espace salon (canapé, fauteuils), cuisine aménagée ouverte, 1 chambre (1 lit 2 personnes : 160x200 cm), salle d'eau, WC accessibles aux personnes à mobilité réduite. Cellier. Étage : 3 chambres : 1 lit 2 personnes (140x190 cm), 4 lits 1 personne (90x190 cm), mezzanine avec espace jeux, salle de bains, WC. Petit jardin clos avec terrasse et salon de jardin. Terrain non-clos. Lave-linge. Lave-vaisselle. TV. Matériel bébé à disposition. Service raclette et crêpes party. Chauffage central bois (granulés). Accès Wifi. Dans le cas d'une arrivée le lundi, mardi, jeudi, vendredi : l'accueil est possible uniquement après 18h.

*Independent house with no face to face, near the owner's one. Ground floor: large sitting room with cosy corner (sofa, armchairs), open fitted kitchen, scullery, 1 bdrm (1 double 160cm x 200cm) shower room, WC, suiting to disabled people. Upstairs: 3 bdrms (1 double bed, 4 single beds), bathroom, WC, mezzanine with playing area. Washing machine, dishwasher, tv, baby cot, wood central heating (pellet). Small enclosed garden with terrace and garden furniture. Wifi access. In case of arrival Monday, Tuesday, Thursday or Friday: key collection from 6pm. Gilles and Nadine will welcome you in their ecolabeled house near Caen, in a former 17th stud-farm. The modern inside is roomy and bright: the large picture windows overlook the garden and the mezzanine bring a pleasant feeling of space. Children will love the small animals: hens, sheeps, goats and two she-asses. Caen is just 15 mn away, the sandy beach of Courseulles sur Mer 30 mn away. Don't miss the medieval city of Bayeux and enjoy tasting the typical products such as cider, cheese or shortbread cookies.*

### Accès / Acces

Adresse du gîte :

- 25 rue des Ruaux - CHEUX - 14740 THUE ET MUE

Coordonnées GPS : Longitude -0.53355200 Latitude 49.15748300

De Paris, périphérique Sud, puis direction Rennes, A84, Sortir à Noyers-Bocage. N°46, puis direction Cheux, D170. La propriété est à l'entrée de Cheux, première route à gauche 25 rue des Ruaux.

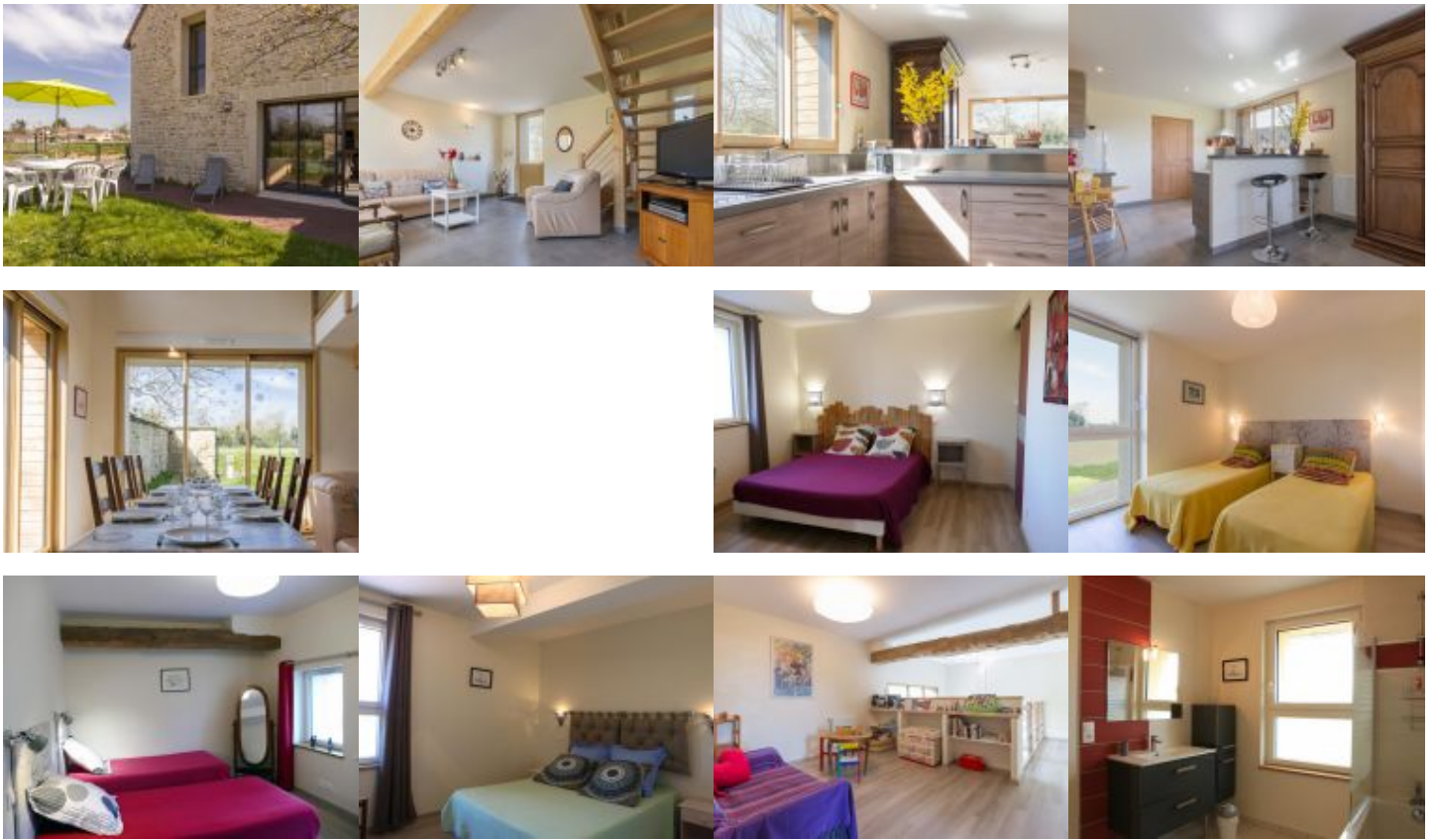
From Paris on A13, at Caen take South ringroad direction Rennes, A84. Take exit 46 Noyers Bocage, then direction Cheux D170. The gîte is at the entrance of Cheux, first left road: 25 rue des Ruaux

### Remise des clés / Key collection

Accueil et remise des clés au gîte par le propriétaire ou son mandataire / Key collection at the gîte by the owner or representative

En main propre ou dans un boîtier sécurisé à l'entrée du gîte en cas d'arrivée tardive ou absence des propriétaires





*Photos non contractuelles.*

### Equipements Intérieur / Inside equipments

- Chauffage au bois
- Télévision
- Lecteur DVD
- Chaise haute bébé
- Réfrigérateur
- Plaques ou cuisinière gaz
- Cafetière électrique
- Robot ou mixeur
- Jeux de société
- Lave linge
- Chambre(s) au RDC
- Fer à repasser
- Matelas à langer
- Case congélateur
- Micro ondes
- Bouilloire électrique
- Couvertures pour les lits
- Lave-Vaisselle
- Lit bébé
- Aspirateur
- Sèche-cheveux
- Four gaz
- Cocotte minute
- Grille pain
- Lecteur CD - radio

### Equipements Extérieur / Outside equipments

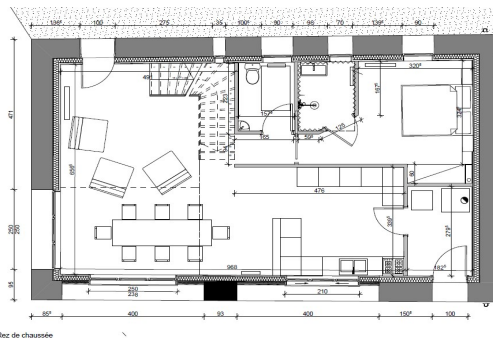
- Espace clos
- Jardin
- Barbecue
- Transats
- Portique
- Terrasse
- Salon-table jardin
- Maison individuelle
- Salle de jeux
- Parasol

### Services

- Espace clos
- Salle de jeux
- Location des draps
- Possibilité ménage
- Jeux pour enfants
- Bienvenue Bébé
- Accès internet

## Détails des pièces / Rooms details

Type de pièce / Part type	Niveau / Level	Literie / Beds	Fenêtre / Windows	Exposition / Exposure	Vue / View	Surface / Area	Descriptif - Equipement / Descriptive - Equipment
Séjour / Living room	RdC		3	O	JAR	30.00 m <sup>2</sup>	
Cuisine / Kitchen	RdC		1	S	JAR	10.00 m <sup>2</sup>	
Chambre / Bedroom	RdC	- 1 lit(s) 160	1	N	JAR	13.00 m <sup>2</sup>	placard penderie
Salle d'eau / Shower room	RdC		1	N	JAR	3.00 m <sup>2</sup>	Accessible aux personnes à mobilité réduite
WC	RdC		1	N	JAR	3.00 m <sup>2</sup>	Accessible aux personnes à mobilité réduite
Chambre / Bedroom	1er	- 2 lit(s) 90	1	O	JAR	10.00 m <sup>2</sup>	placard penderie
Chambre / Bedroom	1er	- 1 lit(s) 140	1	N	JAR	12.00 m <sup>2</sup>	placard penderie
Chambre / Bedroom	1er	- 2 lit(s) 90	1	S	JAR	11.00 m <sup>2</sup>	commode
Salle de Bain / Bathroom	1er		1	N	JAR	7.00 m <sup>2</sup>	
WC	1er		0			1.00 m <sup>2</sup>	
Mezzanine	1er		1	O	JAR	10.00 m <sup>2</sup>	



Bois de chauffage

## Tarifs de location du gîte pour une semaine / Renting prices per week



### Basse saison

- Du 02/01/2021 au 05/02/2021
- Du 06/03/2021 au 09/04/2021
- Du 25/09/2021 au 22/10/2021
- Du 06/11/2021 au 17/12/2021

470

### Basse Saison Vac scolaire

- Du 06/02/2021 au 05/03/2021

470

### Vac. Printemps/jour de l'an

- Du 10/04/2021 au 07/05/2021
- Du 25/12/2021 au 07/01/2022

494/640

### Moyenne saison

- Du 08/05/2021 au 02/07/2021
- Du 28/08/2021 au 24/09/2021

540

### Haute saison

- Du 03/07/2021 au 27/08/2021

850

### Moyenne Saison Vac scolaire

- Du 23/10/2021 au 05/11/2021
- Du 18/12/2021 au 24/12/2021

540

Pour tout autre type de séjour (week-end et séjours de 2 à 6 nuits): tarifs affichés sur notre site web.

## Suppléments / Extra costs

Forfait ménage fin de séjour **70.00€**

Location draps (prix par lit) **10.00€**

Charges novembre à mars (par semaine) **35.00€**

Forfait charges pour les locations de 2 nuits **15.00€**

Supplément animal par jour **5.00€**

Taxe de séjour / Tourist tax **en supplément / not included**

Toute consommation d'eau et d'énergie non liée à l'usage habituel d'une location fera l'objet d'une facturation supplémentaire.

*Any consumption of water and energy unrelated to the usual use of a rental will be subject to a additional cost.*

Les suppléments sont à régler directement au propriétaire ou à son représentant en fin de séjour. Nous vous rappelons que vous devez laisser le gîte aussi propre que vous l'avez trouvé à votre arrivée, si vous ne demandez pas au propriétaire l'option forfait ménage.

*Do not forget you must use and maintain the gîte carefully and leave it clean and tidy as on arrival if you don't request for cleaning departure fees.*

### Dépôt de garantie / Damage deposit

A votre arrivée, un dépôt de garantie obligatoire de **500€** vous sera demandé et vous sera restitué au départ après établissement de l'état des lieux de sortie.

*Upon arrival, a damage deposit 500€ will be requested and will be returned on departure subject to the assessment of the state of the property.*

Gîte n°2613 - Calvados Accueil Réservation Campus Effiscience 9 Rue Sedar Senghor, CS70450 - 14461 COLOMBELLES CEDEX

EURL au capital de 8000€. N°opérateur de voyages et de séjours IM014120008. N° SIRET 39065896100029 APE 7990Z. Carte professionnelle N°CPI 1401 2018 000 023 549. Assureur MMA IARD et Liberty Mutual. Garant : AXA France IARD S.A., 26 rue Drouot, 75009 PARIS. Diffusion Calvados Accueil Réservation. Reproduction interdite. Pour toute information sur l'exposition, les vues, les tarifs EDF en vigueur, vous pouvez contacter le service réservation. Photos à titre d'information, aménagement susceptible d'évolution.



# Incontournables

A découvrir dans le Calvados...



Découvrir Bayeux, l'incontournable cité médiévale, célèbre pour sa Tapisserie.



Découvrir Falaise, berceau de Guillaume le Conquérant.

Rendre hommage aux soldats morts pour la Paix sur les plages du Débarquement.



Se laisser séduire par Honfleur, la pittoresque.



S'émouvoir et se souvenir au Mémorial de Caen.



Sillonner les routes traditionnelles du Pays d'Auge.

Avoir le souffle coupé sur les hauteurs de la Suisse Normande.



Se donner le vertige au Viaduc de la Souleuvre dans le Bocage normand.



Se balader sur les plages de la côte, Deauville, Cabourg, Ouistreham ...



Fouler les « planches » des plus grandes stars internationales à Deauville.

Crédit Photos : Calvados Tourisme, P. Delval



Les Gîtes de France Calvados à votre écoute avant, pendant et après votre séjour, du lundi au vendredi : 9h à 18h sans interruption et le samedi de 9h30 à 18h au 02 31 82 71 65.

Retrouvez-nous aussi sur

