



GITES DE FRANCE - Calvados Accueil Réservation

Campus Effiscience 9 Rue Sedar Senghor, CS70450 - 14461 COLOMBELLES CEDEX

Tel : 02 31 82 71 65 - Mail : reservation@gites-de-france-calvados.fr - Site web : <http://www.gites-de-france-calvados.fr>



Gîte N°2644 - Aux Trois Petites Poules à ST DESIR DE LISIEUX à 3.0 km de LISIEUX

Adresse : 224 D - Chemin de la Loie

- 3 épis - 8 personnes - 3 chambres
- surface habitable / living space 123 m²
- espace extérieur / ground 4000 m²
- Animal interdit / No pets allowed.
- Gîte bienvenue bébé / Gîte welcome baby
- Gîte labélisé Tourisme & Handicap / Handicap and Tourism access : Moteur - Mental - Auditif

Propriétaire / Owner

Madame, Monsieur DAUVERS Jean-Luc et Véronique
Langue(s) étrangère(s) parlée(s) / foreign language spoken :
Anglais/English

Services et loisirs / Services and leisures

- Mer / Sea : 32.0 km
- Baignade/plage / Sea bathing : 32.0 km
- Piscine / Swimming pool : 5.0 km
- Equitation / Riding : 4.0 km
- Golf : 15.0 km
- Tennis : 4.0 km
- Pêche / Fishing : 1.0 km
- Sentiers / Footpaths : 2.0 km
- Voile / Sailing : 32.0 km
- Commerce / Stores : 4.0 km

"Un petit coin de paradis au coeur du Pays d'Auge pour un gîte 100 % famille"

lit bébé : lit parapluie. Découvrez un petit coin de paradis lors de vos prochains séjours dans le Pays d'Auge. Le gîte entouré d'un vaste jardin très agréable vous étonnera par son originalité et l'authenticité du bâti. Les familles apprécieront la sérénité de la propriété et les nombreux jeux d'intérieur et d'extérieurs. Situé à 10 minutes du centre ville de Lisieux et à 30 minutes des plages, ce gîte est idéal pour découvrir le Pays d'Auge.

Maison indépendante. Rez-de-chaussée : séjour avec espace salon (canapé, fauteuils, poufs et cheminée-insert), cuisine ouverte sur le séjour, Petite salle d'eau d'appoint (2 m²) avec douche, WC avec lave-mains, 1 chambre 2 personnes (2 lits 90 cm modulables en 1 lit 180 cm.) salle d'eau et WC attenants. Étage mansardé : 3 chambres dont une d'appoint en mezzanine (1 lit 140 cm, 6 lits 90 cm), douche et lavabo dans 1 chambre, WC. Chauffage électrique. Lave-linge. Lave-vaisselle. TV. Grand jardin clos avec table de pique-nique, salon de jardin, chaises longues, jeux d'extérieurs (trampoline, jeu de tennis, but de foot, bac à sable, table de ping-pong). Wifi. Possibilité de 2 personnes supplémentaires sur demande et avec supplément.

Independent house. Ground floor : dining-room with lounge area (glass panel fireplace, sofa, armchairs), kitchen corner opening onto the dining room, toilet with little washbasin, 1 bdrm sleeping 2 (2 single beds that can make on double 180cm bed), shower room and linked toilet. Attic upstairs : 3 bdms 1 of them extra bdrm in mezzanine (1 double bed, 6 single beds), shower and washbasin in one bdrm, wc. Electric heating. Washing machine. Dish washer. TV. Large enclosed ground with picnic table, garden furniture, sun decks, outdoor games (trampoline, set of tennis, football goalposts, sandpit, tennis table). Wifi. 2 extras single beds available on request to owner with extra cost. Discover a little piece of heaven during your next stay in the Pays d'Auge. The cottage surrounded by a large garden very pleasant you will be amazed by its originality and the authenticity of the building. Families will enjoy the serenity of the property and the many indoor and outdoor games. Located 10 minutes from downtown Lisieux and 30 minutes from the beaches, this cottage is ideal to discover the Pays d'Auge.

Accès / Acces

Adresse du gîte :

224 D - Chemin de la Loie - 14100 ST DESIR DE LISIEUX

Coordonnées GPS : Longitude 0.19897700 Latitude 49.12233800

sur l'A13, prendre la sortie Pont-L'Eveque-Lisieux. A Lisieux, prendre la rocade sud direction Caen et prendre la sortie direction Livarot. Prendre la petite route à droite vers le Manoir St Hippolythe. Continuer cette petite route qui monte. Au "cédez le passage", prendre à gauche et de suite à droite. Suivre ce petit chemin sur la gauche jusqu'au gîte

On the A13, exit in Pont l'Eveque-Lisieux. In Lisieux, take the south ringroad direction Caen and take exit direction Livarot. Take the little road on the right towards le Manoir St Hippolythe. Drive up this little road. At the "give way", turn left and then right. Follow this little path on the left until the gite.

Remise des clés / Key collection

Accueil et remise des clés au gîte par le propriétaire ou son mandataire / Key collection at the gite by the owner or representative





Photos non contractuelles.

Equipements Intérieur / Inside equipments

- Chauffage électrique
- Lave-Vaisselle
- Lit bébé
- Aspirateur
- Sèche-cheveux
- Four gaz
- Cocotte minute
- Grille pain
- Couvertures pour les lits
- Lave linge
- Télévision
- Lecteur DVD
- Chaise haute bébé
- Réfrigérateur
- Plaques ou cuisinière gaz
- Cafetière électrique
- Robot ou mixeur
- Lecteur CD - radio
- Cheminée
- Chambre(s) au RDC
- Fer à repasser
- Matelas à langer
- Case congélateur
- Micro ondes
- Bouilloire électrique
- Couettes pour les lits
- Jeux de société

Equipements Extérieur / Outside equipments

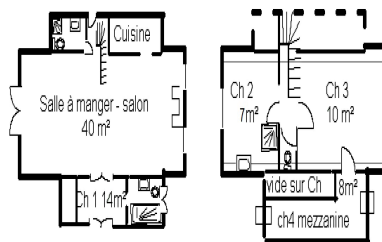
- Espace clos
- Jardin
- Salon-table jardin
- Portique
- Terrasse
- Parasol
- Maison individuelle
- Barbecue
- Transats

Services

- Espace clos
- Jeux pour enfants
- Loc.Linge toilette
- Possibilité ménage
- Accès internet
- Bienvenue Bébé
- Location des draps

Détails des pièces / Rooms details

Type de pièce / Part type	Niveau / Level	Literie / Beds	Fenêtre / Windows	Exposition / Exposure	Vue / View	Surface / Area	Descriptif - Equipement / Descriptive - Equipment
Séjour / Living room	RdC		5	S	JAR	49.50 m ²	
Chambre / Bedroom	RdC	- 2 lit(s) 90 - 1 lit(s) bébé	1	E	JAR	14.10 m ²	meubles de rangement
Salle d'eau / Shower room	RdC		1			0.00 m ²	salle d'eau dans chambre rdc
Salle d'eau / Shower room	RdC		1			2.00 m ²	Petite salle d'eau d'appoint
Salle d'eau / Shower room	RdC		1			0.00 m ²	équipement salle d'eau de la chambre (étage)
Degagement	RdC		0			1.40 m ²	
Chambre / Bedroom	1er	- 4 lit(s) 90	2	O	JAR	10.20 m ²	Etagères, penderie
Chambre / Bedroom	1er	- 1 lit(s) 140	1	S	JAR	7.70 m ²	Meuble de rangement, penderie, lavado et douche
WC	1er		0			0.00 m ²	



Tarifs de location du gîte pour une semaine / Renting prices per week



Basse saison

- Du 02/01/2021 au 05/02/2021
- Du 06/03/2021 au 09/04/2021
- Du 25/09/2021 au 22/10/2021
- Du 06/11/2021 au 17/12/2021

430

Basse Saison Vac scolaire

- Du 06/02/2021 au 05/03/2021

430

Vac.Printemps/jour de l'an

- Du 10/04/2021 au 07/05/2021
- Du 25/12/2021 au 07/01/2022

544/590

Moyenne saison

- Du 08/05/2021 au 02/07/2021
- Du 28/08/2021 au 24/09/2021

550

Haute saison

- Du 03/07/2021 au 27/08/2021

780

Moyenne Saison Vac scolaire

- Du 23/10/2021 au 05/11/2021
- Du 18/12/2021 au 24/12/2021

550

Pour tout autre type de séjour (week-end et séjours de 2 à 6 nuits): tarifs affichés sur notre site web.

Suppléments / Extra costs

Forfait ménage fin de séjour	50.00€
Location draps (prix par lit)	10.00€
Linge de toilette (prix par pers)	5.00€
Stère de bois	60.00€
Taxe de séjour / Tourist tax	en supplément / not included

L'électricité, le chauffage, la fourniture d'eau froide et d'eau chaude sont compris dans le prix de la location. Toute consommation d'eau et d'énergie non liée à l'usage habituel d'une location fera l'objet d'une facturation supplémentaire.

The price includes electricity, heating, hot and cold water. Any consumption of water and energy unrelated to the usual use of a rental will be subject to a additional cost.

Les suppléments sont à régler directement au propriétaire ou à son représentant en fin de séjour. Nous vous rappelons que vous devez laisser le gîte aussi propre que vous l'avez trouvé à votre arrivée, si vous ne demandez pas au propriétaire l'option forfait ménage.

Do not forget you must use and maintain the gîte carefully and leave it clean and tidy as on arrival if you don't request for cleaning departure fees.

Dépôt de garantie / Damage deposit

A votre arrivée, un dépôt de garantie obligatoire de 300€ vous sera demandé et vous sera restitué au départ après établissement de l'état des lieux de sortie.

Upon arrival, a damage deposit 300€ will be requested and will be returned on departure subject to the assessment of the state of the property.

Incontournables

A découvrir dans le Calvados...



Découvrir Bayeux, l'incontournable cité médiévale, célèbre pour sa Tapisserie.



Découvrir Falaise, berceau de Guillaume le Conquérant.

Rendre hommage aux soldats morts pour la Paix sur les plages du Débarquement.



Se laisser séduire par Honfleur, la pittoresque.



S'émouvoir et se souvenir au Mémorial de Caen.



Sillonner les routes traditionnelles du Pays d'Auge.

Avoir le souffle coupé sur les hauteurs de la Suisse Normande.



Se donner le vertige au Viaduc de la Souleuvre dans le Bocage normand.



Se balader sur les plages de la côte, Deauville, Cabourg, Ouistreham ...



Fouler les « planches » des plus grandes stars internationales à Deauville.

Crédit Photos : Calvados Tourisme, P. Delval



Les Gîtes de France Calvados à votre écoute avant, pendant et après votre séjour, du lundi au vendredi : 9h à 18h sans interruption et le samedi de 9h30 à 18h au 02 31 82 71 65.

Retrouvez-nous aussi sur

