



# GITES DE FRANCE - Calvados Accueil Réservation

Campus Effiscience 9 Rue Sedar Senghor, CS70450 - 14461 COLOMBELLES CEDEX

Tel : 02 31 82 71 65 - Mail : [reservation@gites-de-france-calvados.fr](mailto:reservation@gites-de-france-calvados.fr) - Site web : <http://www.gites-de-france-calvados.fr>



## Gîte N°2837 - Le Gîte des Bruyères à JANVILLE à 15.0 km de CAEN

Adresse : 312 chemin des bruyères

- 3 épis - 3 personnes - 0 chambre
- surface habitable / living space 37 m<sup>2</sup>
- espace extérieur / ground 300 m<sup>2</sup>
- Animal accepté gratuitement / Pet allowed free.

### Propriétaire / Owner

Madame, Monsieur LEPeltier Lucien et Jeannine  
Langue(s) étrangère(s) parlée(s) / foreign language spoken :

### Services et loisirs / Services and leisures

- Mer / Sea : 17.0 km
- Baignade/plage / Sea bathing : 17.0 km
- Piscine / Swimming pool : 3.0 km
- Equitation / Riding : 1.0 km
- Golf : 22.0 km
- Tennis : 3.0 km
- Pêche / Fishing : 17.0 km
- Sentiers / Footpaths : Sur Place
- Voile / Sailing : 17.0 km
- Commerce / Stores : 3.0 km

## "Un grand studio à la campagne, aux portes de Caen et à 20 minutes de Cabourg."

A 15 minutes de Caen, dans l'arrière pays d'Houlgate et de Cabourg, ce studio propose le confort et l'espace. Très bien situé, vous profiterez de l'accès rapide au bord de mer, vous découvrirez les villages du pays d'Auge : Beuvron en Auge, Cambremer notamment. Vous aurez la chance d'être accueillis par Jeannine et Lucien, qui sauront vous conseiller dans vos visites.

A l'étage de l'habitation des propriétaires, avec accès extérieur indépendant. Grand studio avec espace cuisine aménagée, espace salon avec canapé et fauteuil, espace nuit avec 1 lit 2 personnes, 1 lit 1 personne. Salle d'eau avec WC. Lave-vaisselle, TV, accès wifi. Accès au jardin avec table de jardin barbecue. Parking privé. Lits faits. Sur demande, possibilité d'utiliser le lave-linge des propriétaires.

*Upstairs the owners'house, with independent outdoor access. Large studio flat with fitted kitchen area, lounge area with sofa and armchair, evening area with a double bed and a single bed. Shower room with toilet. Dish washer. TV. Wifi access. Access to the garden with garden table and barbecue. Private parking lot. Beds are made. Possibility to use owner's washing machine on request. At 15min from Caen, in the hinterland of Houlgate and Cabourg, this studio flat offers comfort and space. It is very well situated and you will enjoy this quick access to the seaside as well as the discovery of the traditional villages of the Pays d'Auge region : especially Beuvron en Auge and Cambremer. You will be lucky to be welcome by Jeannine and Lucien who will advise you in your visits.*

### Accès / Acces

#### Adresse du gîte :

312 chemin des bruyères - 14670 JANVILLE

Coordonnées GPS : Longitude -0.17164100 Latitude 49.15816560

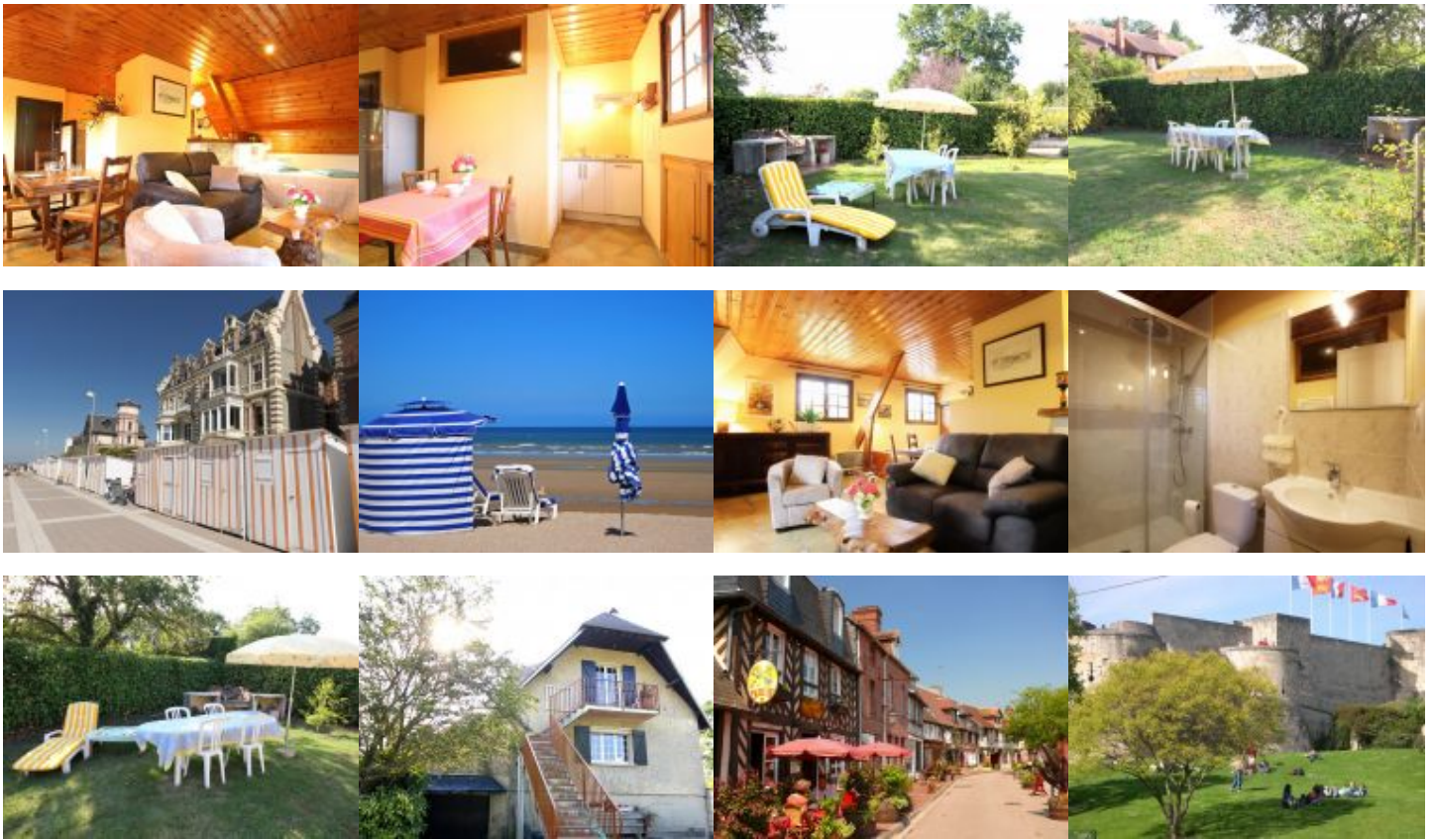
Accueil et remise des clés au gîte. De Paris, sortir à Troarn, puis prendre la direction de Troarn. Au rond point, prendre la direction d'Argences D37. Faire environ 3 km, ne pas se diriger vers Janville à gauche, continuer sur la D37. Prendre la petite route à droite après l'abri bus. L'entrée du gîte est la 2ème maison à droite.

*Welcome and keys delivery at the gîte. From Paris, exit in Troarn, then take direction of Troarn. At the roundabout, take direction of Argences D37. Drive about 3km, (do not take direction Janville on the left side), follow on the the D37. Take the little road on the right s*

#### Remise des clés / Key collection

Accueil et remise des clés au gîte par le propriétaire ou son mandataire / Key collection at the gîte by the owner or representative





*Photos non contractuelles.*

### Equipements Intérieur / *Inside equipments*

- Chauffage électrique
- Fer à repasser
- Case congélateur
- Micro ondes
- Grille pain
- Lave-Vaisselle
- Aspirateur
- Four électrique
- Cafetière électrique
- Couettes pour les lits
- Télévision
- Réfrigérateur
- Plaques ou cuisinière électrique(s)
- Bouilloire électrique

### Equipements Extérieur / *Outside equipments*

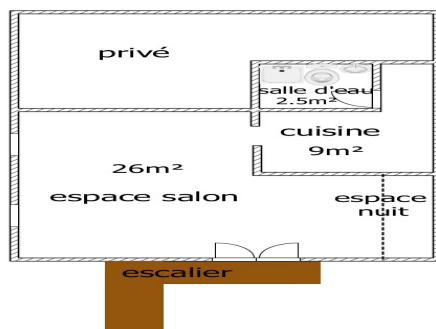
- Jardin
- Salon-table jardin

### Services

- Possibilité ménage
- Draps fournis
- Accès internet

## Détails des pièces / Rooms details

Type de pièce / Part type	Niveau / Level	Literie / Beds	Fenêtre / Windows	Exposition / Exposure	Vue / View	Surface / Area	Descriptif - Equipement / Descriptive - Equipment
Séjour / Living room	1er	- 1 lit(s) 90 - 1 lit(s) 140	3			26.00 m <sup>2</sup>	Espace salon avec canapé et fauteuil Espace nuit : 1 lit 2 personnes, 1 lit 1 personne
Cuisine / Kitchen	1er		1			9.00 m <sup>2</sup>	Cuisine ouverte sur le séjour
Salle d'eau / Shower room	1er					2.50 m <sup>2</sup>	



## Tarifs de location du gîte pour une semaine / Renting prices per week

### Basse saison

- Du 02/01/2021 au 05/02/2021
- Du 06/03/2021 au 09/04/2021
- Du 25/09/2021 au 22/10/2021
- Du 06/11/2021 au 17/12/2021

280

### Basse Saison Vac scolaire

- Du 06/02/2021 au 05/03/2021

290

### Vac. Printemps/jour de l'an

- Du 10/04/2021 au 07/05/2021
- Du 25/12/2021 au 07/01/2022

294/300

### Moyenne saison

- Du 08/05/2021 au 02/07/2021
- Du 28/08/2021 au 24/09/2021

300

### Haute saison

- Du 03/07/2021 au 27/08/2021

390

### Moyenne Saison Vac scolaire

- Du 23/10/2021 au 05/11/2021
- Du 18/12/2021 au 24/12/2021

300

Pour tout autre type de séjour (week-end et séjours de 2 à 6 nuits): tarifs affichés sur notre site web.

## Suppléments / Extra costs

Forfait ménage fin de séjour **30.00€**

Taxe de séjour / Tourist tax en supplément / not included

L'électricité, le chauffage, la fourniture d'eau froide et d'eau chaude sont compris dans le prix de la location. Toute consommation d'eau et d'énergie non liée à l'usage habituel d'une location fera l'objet d'une facturation supplémentaire.

*The price includes electricity, heating, hot and cold water. Any consumption of water and energy unrelated to the usual use of a rental will be subject to a additional cost.*

Les suppléments sont à régler directement au propriétaire ou à son représentant en fin de séjour. Nous vous rappelons que vous devez laisser le gîte aussi propre que vous l'avez trouvé à votre arrivée, si vous ne demandez pas au propriétaire l'option forfait ménage.

*Do not forget you must use and maintain the gîte carefully and leave it clean and tidy as on arrival if you don't request for cleaning departure fees.*

### Dépôt de garantie / Damage deposit

A votre arrivée, un dépôt de garantie obligatoire de **150€** vous sera demandé et vous sera restitué au départ après établissement de l'état des lieux de sortie.

*Upon arrival, a damage deposit 150€ will be requested and will be returned on departure subject to the assessment of the state of the property.*

Gîte n°2837 - Calvados Accueil Réservation Campus Effiscience 9 Rue Sedar Senghor, CS70450 - 14461 COLOMBELLES CEDEX

EURL au capital de 8000€. N°opérateur de voyages et de séjours IM014120008. N° SIRET 39065896100029 APE 7990Z. Carte professionnelle N°CPI 1401 2018 000 023 549. Assureur MMA IARD et Liberty Mutual. Garant : AXA France IARD S.A., 26 rue Drouot, 75009 PARIS. Diffusion Calvados Accueil Réservation. Reproduction interdite. Pour toute information sur l'exposition, les vues, les tarifs EDF en vigueur, vous pouvez contacter le service réservation. Photos à titre d'information, aménagement susceptible d'évolution.

# Incontournables

A découvrir dans le Calvados...



Découvrir Bayeux, l'incontournable cité médiévale, célèbre pour sa Tapisserie.



Découvrir Falaise, berceau de Guillaume le Conquérant.

Rendre hommage aux soldats morts pour la Paix sur les plages du Débarquement.



Se laisser séduire par Honfleur, la pittoresque.



S'émouvoir et se souvenir au Mémorial de Caen.



Sillonner les routes traditionnelles du Pays d'Auge.

Avoir le souffle coupé sur les hauteurs de la Suisse Normande.



Se donner le vertige au Viaduc de la Souleuvre dans le Bocage normand.



Se balader sur les plages de la côte, Deauville, Cabourg, Ouistreham ...



Fouler les « planches » des plus grandes stars internationales à Deauville.

Crédit Photos : Calvados Tourisme, P. Delval



Les Gîtes de France Calvados à votre écoute avant, pendant et après votre séjour, du lundi au vendredi : 9h à 18h sans interruption et le samedi de 9h30 à 18h au 02 31 82 71 65.

Retrouvez-nous aussi sur

