



GITES DE FRANCE - Calvados Accueil Réservation

Campus Effiscience 9 Rue Sedar Senghor, CS70450 - 14461 COLOMBELLES CEDEX

Tel : 02 31 82 71 65 - Mail : reservation@gites-de-france-calvados.fr - Site web : <http://www.gites-de-france-calvados.fr>



Gîte N°3067 - Gîte du Bêchet à SAINT PHILBERT DES CHAMPS à 9.0 km de Lisieux

Adresse : - 315 Route de Moyaux

- 4 épis - 15 personnes - 6 chambres
- surface habitable / living space 218 m²
- espace extérieur / ground 2400 m²
- Animal interdit / No pets allowed.

Propriétaire / Owner

Madame ROLLET Murielle

Langue(s) étrangère(s) parlée(s) / foreign language spoken :
Anglais/English

Services et loisirs / Services and leisures

- Mer / Sea : 25.0 km
- Baignade/plage / Sea bathing : 25.0 km
- Piscine / Swimming pool : 10.0 km
- Equitation / Riding : 5.0 km
- Golf : 12.0 km
- Tennis : 9.0 km
- Pêche / Fishing : 4.0 km
- Sentiers / Footpaths : Sur Place
- Voile / Sailing : 25.0 km
- Commerce / Stores : 4.0 km

"Détente et convivialité assurés au grand gîte du Bêchet"

Le Gîte du Bêchet est une propriété offrant espace et confort pour se réunir en famille ou entre amis. La maison principale et son séjour spacieux seront parfaits pour vos repas en grandes tablées. L'annexe qui complète ce gîte permet une certaine indépendance pour une partie du groupe. Depuis la maison, vous accédez à un espace privatif avec sauna et spa, parfaits pour se détendre en profitant de la vue sur le jardin. La propriété est située entre Lisieux et Pont l'Evêque, d'un accès facile depuis l'A13 et à moins de 30 minutes des stations de la côte Fleurie: Deauville, Trouville, etc. Pour les enfants, ne manquez pas la visite du zoo de Cerza à seulement 5 minutes.

Gîte composé d'une maison principale et d'une annexe indépendante, les deux sont aménagés entièrement de plain-pied. La maison principale comprend un séjour avec cuisine ouverte, salle à manger et salon avec cheminée. La maison offre 4 chambres dont une avec salle d'eau ouverte sur la chambre (2 chambres avec lit double 140x190cm, 1 chambre avec lit double 160x200cm et lit simple 90x190cm, 1 chambre avec 2 lits simples 90x190 dont 1 superposé et lit double 140x190cm), une salle de bain et wc séparés. Un deuxième bâtiment comprend 2 chambres (1 chambre avec lit double 160x200cm et 1 chambre avec lit double 140x190cm) avec chacune salle d'eau et wc privatifs. L'une de ces chambres et sa salle d'eau sont aménagées pour les personnes à mobilité réduite. Depuis le séjour, on accède à un espace détente comprenant un sauna 3 personnes et un jacuzzi 5 personnes. La propriété est indépendante, clôturée avec un portail, terrasse et salon de jardin, portique, garage à motos ou vélos.

Cottage consisting of a main house and an independent annex, both are laid out entirely on one level. The main house includes a living room with open kitchen, dining room and living room with fireplace. The house offers 4 bedrooms, one with a bathroom open to the bedroom (2 bedrooms with double bed 140x190cm, 1 bedroom with double bed 160x200cm and single bed 90x190cm, 1 bedroom with 2 single beds 90x190 including 1 bunk and double bed 140x190cm), a bathroom and separate wc. A second building includes 2 bedrooms (1 bedroom with double bed 160x200cm and 1 bedroom with double bed 140x190cm) with each private bathroom and toilet. One of these bedrooms and its bathroom are equipped for people with reduced mobility. From the living room, there is access to a relaxation area including a 3-person sauna and a 5-person jacuzzi. The property is independent, fenced with a gate, terrace and garden furniture, swings, garage for motorcycles or bicycles. The Gîte du Bêchet is a property offering space and comfort for gathering with family or friends. The main house and its spacious living room will be perfect for your meals in large tables. The annex which completes this lodging allows a certain independence for part of the group. From the house, you will access a private area with sauna and spa, perfect for relaxing while enjoying the view of the garden. The property is located between Lisieux and Pont l'Evêque, with easy access from the A13 and less than 30 minutes from the resorts of the Côte Fleurie: Deauville, Trouville, etc. For children, do not miss the visit to the Cerza zoo just 5 minutes away.

Accès / Acces

Adresse du gîte :

- 315 Route de Moyaux - 14130 SAINT PHILBERT DES CHAMPS

Coordonnées GPS : Longitude 0.29185200 Latitude 49.20880300

A13 sortie Lisieux, suivre direction Lisieux puis Le Breuil en Auge. Dans le village du Breuil, prendre direction St Philbert des Champs. Suivre la D264A direction Moyaux. L'entrée du gîte est à gauche à l'angle avec le chemin du Bêchet.

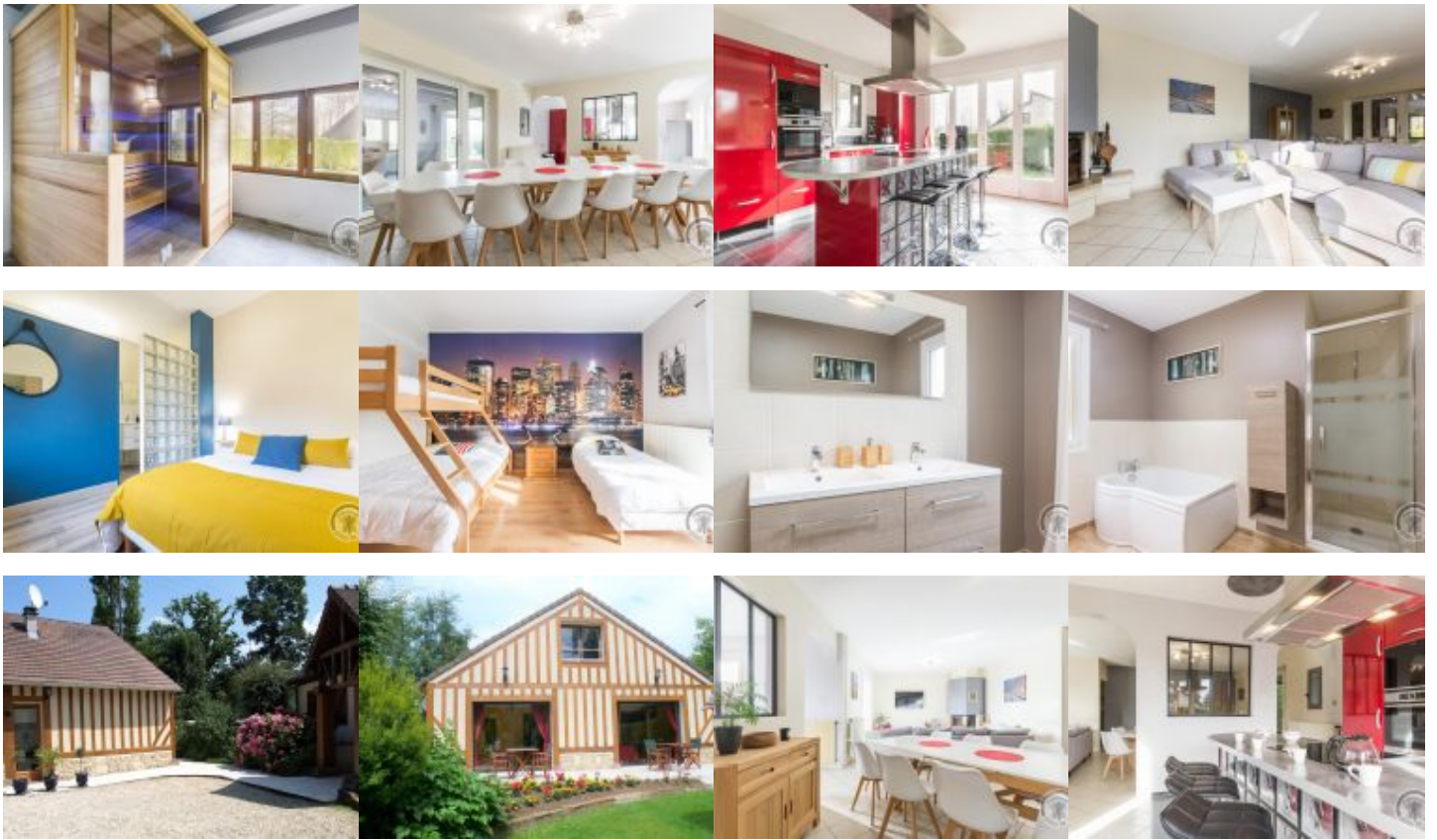
A13 exit Lisieux, follow direction Lisieux then Le Breuil en Auge. In the village of Breuil, take the direction of St Philbert des Champs. Follow the D264A direction Moyaux. The entrance to the gîte is on the left at the corner with the Chemin du Bêchet.

Remise des clés / Key collection

Accueil et remise des clés au gîte par le propriétaire ou son mandataire / Key collection at the gîte by the owner or representative

Au gîte par les propriétaires





Photos non contractuelles.

Equipements Intérieur / Inside equipments

- pompe à chaleur
- Lave-Vaisselle
- Chambre(s) au RDC
- Fer à repasser
- Sèche-cheveux
- Four électrique
- Cafetière électrique
- Robot ou mixeur
- Lave linge
- Télévision
- Lit bébé
- Aspirateur
- Réfrigérateur
- Plaques vitrocéramiques ou induction
- Bouilloire électrique
- Couettes pour les lits
- Cheminée
- Plain pied
- Sèche linge
- Chaise haute bébé
- Case congélateur
- Micro ondes
- Grille pain

Equipements Extérieur / Outside equipments

- Espace clos
- Jardin
- Salon-table jardin
- Portique
- Terrasse
- Parasol
- Maison individuelle
- Barbecue

Services

- Espace clos
- SPA ou sauna
- Possibilité ménage
- Jeux pour enfants
- Draps fournis
- Accès internet

Détails des pièces / Rooms details

Type de pièce / Part type	Niveau / Level	Literie / Beds	Fenêtre / Windows	Exposition / Exposure	Vue / View	Surface / Area	Descriptif - Equipement / Descriptive - Equipment
Séjour / Living room	RdC		3			36.00 m ²	
Cuisine / Kitchen	RdC		2			20.00 m ²	
salle commune / Common dining room	RdC		3			33.00 m ²	Salle de détente avec spa et sauna
WC	RdC					m ²	
Chambre / Bedroom	RdC	- 1 lit(s) 140	1			13.00 m ²	
Chambre / Bedroom	RdC	- 1 lit(s) 140	1			13.00 m ²	
Chambre / Bedroom	RdC	- 1 lit(s) 90 - 1 lit(s) 160	1			16.00 m ²	
Chambre / Bedroom	RdC	- 2 lit(s) 90 dont 1 lit(s) superposé(s) - 1 lit(s) 140	1			18.00 m ²	
Chambre / Bedroom	RdC	- 1 lit(s) 140	1			25.00 m ²	Chambre dans l'annexe
Chambre / Bedroom	RdC	- 1 lit(s) 160	1			25.00 m ²	Chambre dans l'annexe, spécialement aménagée pour recevoir une personne à mobilité réduite
Salle de Bain / Bathroom	RdC		1			m ²	

Tarifs de location du gîte pour une semaine / Renting prices per week



Basse saison

- Du 02/01/2021 au 05/02/2021
- Du 06/03/2021 au 09/04/2021
- Du 25/09/2021 au 22/10/2021
- Du 06/11/2021 au 17/12/2021

700

Basse Saison Vac scolaire

- Du 06/02/2021 au 05/03/2021

700

Vac.Printemps/jour de l'an

- Du 10/04/2021 au 07/05/2021
- Du 25/12/2021 au 07/01/2022

990/1139

Moyenne saison

- Du 08/05/2021 au 02/07/2021
- Du 28/08/2021 au 24/09/2021

820

Haute saison

- Du 03/07/2021 au 27/08/2021

1490

Moyenne Saison Vac scolaire

- Du 23/10/2021 au 05/11/2021
- Du 18/12/2021 au 24/12/2021

990/1200

Pour tout autre type de séjour (week-end et séjours de 2 à 6 nuits): tarifs affichés sur notre site web.

Suppléments / Extra costs

Forfait ménage fin de séjour **100.00€**

Taxe de séjour / Tourist tax en supplément / not included

L'électricité, le chauffage, la fourniture d'eau froide et d'eau chaude sont compris dans le prix de la location. Toute consommation d'eau et d'énergie non liée à l'usage habituel d'une location fera l'objet d'une facturation supplémentaire.

The price includes electricity, heating, hot and cold water. Any consumption of water and energy unrelated to the usual use of a rental will be subject to a additional cost.

Les suppléments sont à régler directement au propriétaire ou à son représentant en fin de séjour. Nous vous rappelons que vous devez laisser le gîte aussi propre que vous l'avez trouvé à votre arrivée, si vous ne demandez pas au propriétaire l'option forfait ménage.

Do not forget you must use and maintain the gîte carefully and leave it clean and tidy as on arrival if you don't request for cleaning departure fees.

Dépôt de garantie / Damage deposit

A votre arrivée, un dépôt de garantie obligatoire de 600€ vous sera demandé et vous sera restitué au départ après établissement de l'état des lieux de sortie.

Upon arrival, a damage deposit 600€ will be requested and will be returned on departure subject to the assessment of the state of the property.

Incontournables

A découvrir dans le Calvados...



Découvrir Bayeux, l'incontournable cité médiévale, célèbre pour sa Tapisserie.



Découvrir Falaise, berceau de Guillaume le Conquérant.

Rendre hommage aux soldats morts pour la Paix sur les plages du Débarquement.



Se laisser séduire par Honfleur, la pittoresque.



S'émouvoir et se souvenir au Mémorial de Caen.



Sillonner les routes traditionnelles du Pays d'Auge.

Avoir le souffle coupé sur les hauteurs de la Suisse Normande.



Se donner le vertige au Viaduc de la Souleuvre dans le Bocage normand.



Se balader sur les plages de la côte, Deauville, Cabourg, Ouistreham ...



Fouler les « planches » des plus grandes stars internationales à Deauville.

Crédit Photos : Calvados Tourisme, P. Delval



Les Gîtes de France Calvados à votre écoute avant, pendant et après votre séjour, du lundi au vendredi : 9h à 18h sans interruption et le samedi de 9h30 à 18h au 02 31 82 71 65.

Retrouvez-nous aussi sur

