



Gîtes de France - Calvados Accueil Réservation

Campus Effiscience 9 Rue Sedar Senghor, CS70450 - 14461 COLOMBELLES CEDEX

Tel : 02 31 82 71 65 - Mail : reservation@gites-de-france-calvados.fr - Site web : <http://www.gites-de-france-calvados.fr>



Gîte N°1636 - Les Aigrettes à GEFOSSE FONTENAY à 7.0 km de GRANDCAMP MAISY

Adresse : Le Wigwam

- 3 épis - 9 personnes - 5 chambres
 - surface habitable / living space 130 m²
 - espace extérieur / ground 5000 m²
 - Animal accepté avec supplément / Pet allowed with supplement.
- Gîte de mer / stay Sea

Propriétaire / Owner

Madame HAIRON Nathalie
le wigwam
14230 GEFOSSE FONTENAY
Portable : 06 74 36 35 97
Email : contact@lewigwam.fr
Langue(s) étrangère(s) parlée(s) / foreign language spoken :
Anglais/English

Services et loisirs / Services and leisures

- Mer / Sea : Sur Place
- Baignade/plage / Sea bathing : 7.0 km
- Piscine / Swimming pool : 12.0 km
- Equitation / Riding : 14.0 km
- Golf : 18.0 km
- Tennis : 7.0 km
- Pêche / Fishing : Sur Place
- Sentiers / Footpaths : Sur Place
- Voile / Sailing : 10.0 km
- Commerce / Stores : 7.0 km

"Un gîte très spacieux dans un site naturel exceptionnel"

Face à la baie des Veys, ce gîte offre une vue et un cadre naturel exceptionnels. Vous profiterez d'un intérieur spacieux et lumineux et d'un vaste terrain à l'extérieur donnant accès à la mer. En toute saison, vous pourrez observer les oiseaux, pratiquer la pêche à pied ou vous balader le long du littoral. La situation vous permettra de découvrir le parc des marais du Bessin et du Cotentin, les plages du Débarquement ou encore le Mont-Saint-Michel (à 1h30).

Gîte mitoyen à un autre gîte. Rez-de-chaussée : séjour avec cuisine, coin salon (canapé, fauteuil), 1 chambre (1 lit 2 personnes), baignoire, cabinet de toilette. Étage : 4 chambres (5 lits 1 personne, 1 lit 2 personnes, 1 lit bébé), salle d'eau avec WC. Chauffage central. Lave-linge. Lave-vaisselle. TV. Grand terrain avec tables pique-nique.

Semi detached gîte to another one. Ground floor : sitting room with kitchen corner, cosy corner (sofa and armchair), 1 bdrm (1 double bed), bath and toilet room. Upstairs : 4 bdrms (5 single beds and 1 double bed, 1 cot), shower room with toilets. Central heating. Washing machine. Dishwasher. TV. Large ground with picnic tables. Facing the Baie des Veys, this gîte offers an exceptional view and environment. You will appreciate the roomy and bright indoor as well as the large ground with access to the sea. You will enjoy bird watching all year long, as well as shell fishing or walk along the coast. You will discover the parc des Marais du Bessin et du Cotention (Marsh park), the Landing beaches or the Mont St Michel (at 1h 30 drive).

Accès / Acces

Adresse du gîte :

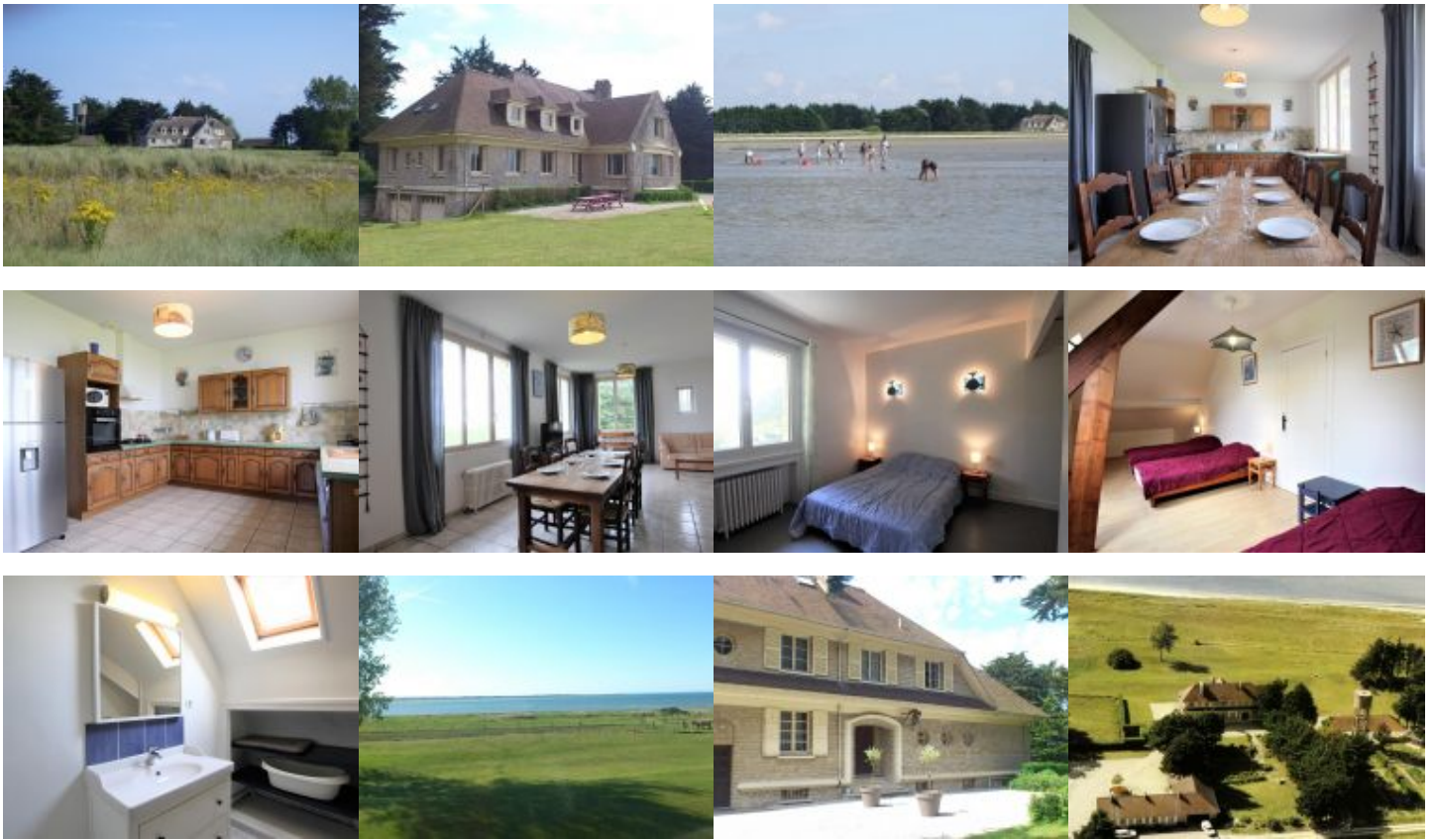
Le Wigwam - 14230 GEFOSSE FONTENAY

Coordonnées GPS : Longitude -1.1138889 Latitude 49.3611111

Remise des clés / Key collection

Accueil et remise des clés au gîte par le propriétaire ou son mandataire / Key collection at the gîte by the owner or representative





Photos non contractuelles.

Equipements Intérieur / Inside equipments

- Chauffage fioul
- Télévision
- Lecteur DVD
- Chaise haute bébé
- Case congélateur
- Micro ondes
- Bouilloire électrique
- Couettes pour les lits
- Lave linge
- Chambre(s) au RDC
- Fer à repasser
- Matelas à langer
- Four électrique
- Cocotte minute
- Grille pain
- Couvertures pour les lits
- Lave-Vaisselle
- Lit bébé
- Aspirateur
- Réfrigérateur
- Plaques ou cuisinière gaz
- Cafetière électrique
- Robot ou mixeur
- Lecteur CD - radio

Equipements Extérieur / Outside equipments

- Jardin
- Barbecue

Services

- Possibilité ménage
- Accès internet
- Location des draps
- Loc. Linge toilette



Tarifs de location du gîte pour une semaine / Renting prices per week



Basse saison

- Du 08/01/2022 au 04/02/2022
- Du 05/03/2022 au 08/04/2022
- Du 24/09/2022 au 21/10/2022
- Du 05/11/2022 au 16/12/2022

565/625

Basse Saison Vac scolaire

- Du 05/02/2022 au 04/03/2022

575

Vac.Printemps/jour de l'an

- Du 09/04/2022 au 06/05/2022
- Du 24/12/2022 au 06/01/2023

690

Moyenne saison

- Du 07/05/2022 au 01/07/2022
- Du 27/08/2022 au 23/09/2022

625/650

Haute saison

- Du 02/07/2022 au 26/08/2022

900

Moyenne Saison Vac scolaire

- Du 22/10/2022 au 04/11/2022
- Du 17/12/2022 au 23/12/2022

650

Pour tout autre type de séjour (week-end et séjours de 2 à 6 nuits): tarifs affichés sur notre site web.

Suppléments / Extra costs

Forfait ménage fin de séjour	55.00€
Location draps (prix par lit)	10.00€
Charges juillet-août (par semaine)	40.00€
Charges avril-juin,sept,oct (par semaine)	50.00€
Charges novembre à mars (par semaine)	60.00€
Charges location 2 nuits	30.00€
Charges location mid-week (4 nuits)	30.00€
Linge de toilette (prix par pers)	5.00€
Supplément animal pour le séjour	20.00€
Dépassement capacité (par pers/séjour) si autorisé	20.00€

Taxe de séjour / Tourist tax

en supplément / not included

Toute consommation d'eau et d'énergie non liée à l'usage habituel d'une location fera l'objet d'une facturation supplémentaire.
Any consumption of water and energy unrelated to the usual use of a rental will be subject to a additional cost.

Les prestations complémentaires, suppléments éventuels et les charges non comprises dans le prix de l'hébergement peuvent être réglées au Service Réservation (si le contrat est établi par le Service Réservation et si les charges sont forfaitaires). Sinon, elles doivent être réglées en fin de séjour auprès du Propriétaire ou son représentant.

Nous vous rappelons que vous devez laisser le gîte aussi propre que vous l'avez trouvé à votre arrivée si vous n'avez pas pris le forfait ménage ou s'il n'est pas inclus dans le prix de l'hébergement.

Additional services, any supplements and charges not included in the price of accommodation can be paid to the booking service if the contract is drawn up by the booking service and if the charges are fixed). Otherwise, they must be paid at the end of the stay to the Owner or his representative. Do not forget you must use and maintain the gîte carefully and leave it as clean and tidy as it was on your arrival if you don't request for cleaning fees or if it is not included in the price of accomodation

Dépôt de garantie / Damage deposit

A votre arrivée, un dépôt de garantie obligatoire de 300€ vous sera demandé et vous sera restitué au départ après établissement de l'état des lieux de sortie.

Upon arrival, a damage deposit 300€ will be requested and will be returned on departure subject to the assessment of the state of the property.

Incontournables

A découvrir dans le Calvados...



Découvrir Bayeux, l'incontournable cité médiévale, célèbre pour sa Tapisserie.



Découvrir Falaise, berceau de Guillaume le Conquérant.

Rendre hommage aux soldats morts pour la Paix sur les plages du Débarquement.



Se laisser séduire par Honfleur, la pittoresque.



S'émouvoir et se souvenir au Mémorial de Caen.



Sillonner les routes traditionnelles du Pays d'Auge.

Avoir le souffle coupé sur les hauteurs de la Suisse Normande.



Se donner le vertige au Viaduc de la Souleuvre dans le Bocage normand.



Se balader sur les plages de la côte, Deauville, Cabourg, Ouistreham ...



Fouler les « planches » des plus grandes stars internationales à Deauville.

Crédit Photos : Calvados Tourisme, P. Delval



Les Gîtes de France Calvados à votre écoute avant, pendant et après votre séjour, du lundi au vendredi : 9h à 18h sans interruption et le samedi de 9h30 à 18h au 02 31 82 71 65.

Retrouvez-nous aussi sur

