



Gîtes de France - Calvados Accueil Réservation

Campus Effiscience 9 Rue Sedar Senghor, CS70450 - 14461 COLOMBELLES CEDEX

Tel : 02 31 82 71 65 - Mail : reservation@gites-de-france-calvados.fr - Site web : <http://www.gites-de-france-calvados.fr>



Gîte N°1872 à BERNIERES SUR MER à 2.0 km de COURSEULLES SUR MER

Adresse : - Rue Léopold Hettier

- 2 épis - 6 personnes - 3 chambres
- surface habitable / living space 120 m²
- espace extérieur / ground 200 m²
- Animal interdit / No pets allowed.

Propriétaire / Owner

Madame, Monsieur BARDELLE Jean-Claude et Elisabeth

Langue(s) étrangère(s) parlée(s) / foreign language spoken :

Services et loisirs / Services and leisures

- Mer / Sea : 1.0 km
- Baignade/plage / Sea bathing : 1.0 km
- Piscine / Swimming pool : 2.0 km
- Equitation / Riding : 0.2 km
- Golf : 15.0 km
- Tennis : 0.3 km
- Pêche / Fishing : 1.0 km
- Sentiers / Footpaths : Sur Place
- Voile / Sailing : 2.0 km
- Commerce / Stores : Sur Place

"Un gîte très spacieux à 800m de la mer, près de Courseulles."

A 800 m de la plage, ce gîte offre un intérieur très spacieux et un espace extérieur plein sud. Vous disposerez de tous les commerces à proximité. Plage, centre équestre, pêche à pied, les activités sur place sont possibles. On vous recommande le marché aux poissons de Courseulles, les huîtres et les sablés d'Asnelles.

Sur la propriété, gîte mitoyen à un autre gîte n°1873. Rez-de-chaussée : grande salle de séjour (60 m²) avec espace salon (canapé, fauteuils), cuisine ouverte, salle d'eau avec WC. Étage : 3 chambres (1 lit 2 personnes, 4 lits 1 personne), salle d'eau avec WC. Terrain avec table de jardin, balançoires.

On the property, gîte adjoining another gîte n° 1873. Ground floor: large living room (60 m²) with lounge area (sofa, armchairs), open kitchen, shower room with WC. Floor: 3 bedrooms (1 double bed, 4 single beds), shower room with WC. Ground with garden table, swings. At 800 m from the beach, this cottage offers large volume and a south-facing outdoor area. You will have all the shops nearby. Beach, equestrian center, fishing on foot, activities on site are possible. We recommend Courseulles fish market, Asnelles oysters and shortbread.

Accès / Acces

Adresse du gîte :

- Rue Léopold Hettier - 14990 BERNIERES SUR MER

Coordonnées GPS : Longitude -0.42935900 Latitude 49.32905100

Remise des clés au gîte par les propriétaires. Option 1 : A Caen prendre la D7 direction Douvres la Délivrande. Au troisième rond point prendre la D79 direction Courseulles. Au rond-point prendre la D35 direction Tailleville. La ferme est à l'entrée de Bernières sur mer à gauche. Option 2. Aller à l'église de Bernières sur mer, continuer direction Beny sur mer et la ferme est à 300 m sur la gauche.

Key collection at the gîte by the owners. 1st option. In Caen, take D7 direction Douvres la Délivrande. At 3rd roundabout drive direction Courseulles (D79). At the first round about take direction Tailleville (D35) The farm is in the village on the left. 2nd option: From the church of Bernières sur Mer, drive direction Beny sur mer and the farm is at 300 m on the left.

Remise des clés / Key collection

Accueil et remise des clés au gîte par le propriétaire ou son mandataire / Key collection at the gîte by the owner or representative





Photos non contractuelles.

Equipements Intérieur / Inside equipments

- Chauffage électrique
- Télévision
- Aspirateur
- Réfrigérateur
- Plaques ou cuisinière électrique(s)
- Bouilloire électrique
- Couvertures pour les lits
- Lave linge
- Lit bébé
- Chaise haute bébé
- Case congélateur
- Micro ondes
- Grille pain
- Lave-Vaisselle
- Fer à repasser
- Sèche-cheveux
- Four électrique
- Cafetière électrique
- Couettes pour les lits

Equipements Extérieur / Outside equipments

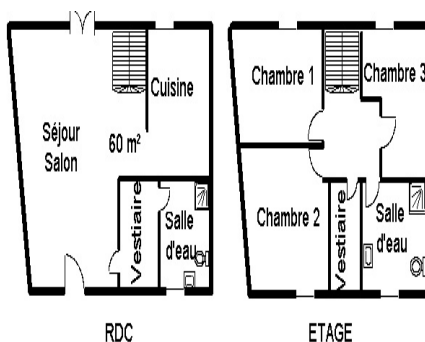
- Portique
- Barbecue
- Jardin
- Salon-table jardin
- Terrasse
- Parasol

Services

- Possibilité ménage
- Accès internet
- Location des draps

Détails des pièces / Rooms details

Type de pièce / Part type	Niveau / Level	Literie / Beds	Fenêtre / Windows	Exposition / Exposure	Vue / View	Surface / Area	Descriptif - Equipement / Descriptive - Equipment
Séjour / Living room	RdC		0			0.00 m ²	
Salle d'eau / Shower room	RdC		0			0.00 m ²	
Chambre / Bedroom	1er	- 2 lit(s) 90	0			0.00 m ²	
Chambre / Bedroom	1er	- 2 lit(s) 90	0			0.00 m ²	
Chambre / Bedroom	1er	- 1 lit(s) 140	0			0.00 m ²	
Salle d'eau / Shower room	1er		0			0.00 m ²	



RDC

ETAGE

Tarifs de location du gîte pour une semaine / Renting prices per week



Basse saison

- Du 08/01/2022 au 04/02/2022
- Du 05/03/2022 au 08/04/2022
- Du 24/09/2022 au 21/10/2022
- Du 05/11/2022 au 16/12/2022

400

Basse Saison Vac scolaire

- Du 05/02/2022 au 04/03/2022

400

Vac.Printemps/jour de l'an

- Du 09/04/2022 au 06/05/2022
- Du 24/12/2022 au 06/01/2023

462/520

Moyenne saison

- Du 07/05/2022 au 01/07/2022
- Du 27/08/2022 au 23/09/2022

500

Haute saison

- Du 02/07/2022 au 26/08/2022

650

Moyenne Saison Vac scolaire

- Du 22/10/2022 au 04/11/2022
- Du 17/12/2022 au 23/12/2022

480

Pour tout autre type de séjour (week-end et séjours de 2 à 6 nuits): tarifs affichés sur notre site web.

Suppléments / Extra costs

Forfait ménage fin de séjour **40.00€**

Location draps (prix par lit) **8.00€**

Taxe de séjour / Tourist tax **en supplément / not included**

8 KWh d'électricité par jour et la fourniture d'eau froide sont compris dans le prix de la location. La production d'eau chaude et le chauffage ne sont pas inclus. L'électricité utilisée au delà de 8 KWh par jour vous sera facturée après relevé de compteur à votre arrivée et à votre départ, au tarif EDF en vigueur
The price includes 8 KWh of electricity per day and cold water. The price of the gîte does not include the cost of hot water and heating.

Toute consommation d'eau et d'énergie non liée à l'usage habituel d'une location fera l'objet d'une facturation supplémentaire.
Any consumption of water and energy unrelated to the usual use of a rental will be subject to a additional cost.

Les prestations complémentaires, suppléments éventuels et les charges non comprises dans le prix de l'hébergement peuvent être réglées au Service Réservation (si le contrat est établi par le Service Réservation et si les charges sont forfaitaires). Sinon, elles doivent être réglées en fin de séjour auprès du Propriétaire ou son représentant.

Nous vous rappelons que vous devez laisser le gîte aussi propre que vous l'avez trouvé à votre arrivée si vous n'avez pas pris le forfait ménage ou s'il n'est pas inclus dans le prix de l'hébergement.

Additional services, any supplements and charges not included in the price of accommodation can be paid to the booking service if the contract is drawn up by the booking service and if the charges are fixed). Otherwise, they must be paid at the end of the stay to the Owner or his representative. Do not forget you must use and maintain the gîte carefully and leave it as clean and tidy as itw as on your arrival if you don't request for cleaning fees or if it is not included in the price of accomodation

Dépôt de garantie / Damage deposit

A votre arrivée, un dépôt de garantie obligatoire de 300€ vous sera demandé et vous sera restitué au départ après établissement de l'état des lieux de sortie.
Upon arrival, a damage deposit 300€ will be requested and will be returned on departure subject to the assessment of the state of the property.

Incontournables

A découvrir dans le Calvados...



Découvrir Bayeux, l'incontournable cité médiévale, célèbre pour sa Tapisserie.



Découvrir Falaise, berceau de Guillaume le Conquérant.

Rendre hommage aux soldats morts pour la Paix sur les plages du Débarquement.



Se laisser séduire par Honfleur, la pittoresque.



S'émouvoir et se souvenir au Mémorial de Caen.



Sillonner les routes traditionnelles du Pays d'Auge.

Avoir le souffle coupé sur les hauteurs de la Suisse Normande.



Se donner le vertige au Viaduc de la Souleuvre dans le Bocage normand.



Se balader sur les plages de la côte, Deauville, Cabourg, Ouistreham ...



Fouler les « planches » des plus grandes stars internationales à Deauville.

Crédit Photos : Calvados Tourisme, P. Delval



Les Gîtes de France Calvados à votre écoute avant, pendant et après votre séjour, du lundi au vendredi : 9h à 18h sans interruption et le samedi de 9h30 à 18h au 02 31 82 71 65.

Retrouvez-nous aussi sur

