



Gîtes de France - Calvados Accueil Réservation

Campus Effiscience 9 Rue Sedar Senghor, CS70450 - 14461 COLOMBELLES CEDEX

Tel : 02 31 82 71 65 - Mail : reservation@gites-de-france-calvados.fr - Site web : <http://www.gites-de-france-calvados.fr>



Gîte N°1939 - La Puisatière à AUDRIEU à 10.0 km de BAYEUX

Adresse : - 1 rue de l'Ormelet

- 3 épis - 6 personnes - 3 chambres
- surface habitable / living space 100 m²
- espace extérieur / ground 200 m²
- Animal accepté gratuitement / Pet allowed free.

Propriétaire / Owner

Madame, Monsieur HAMELIN/HERVEET Régine et JC
Langue(s) étrangère(s) parlée(s) / foreign language spoken :
Anglais/English Espagnol/Spanish

Services et loisirs / Services and leisures

- Mer / Sea : 15.0 km
- Baignade/plage / Sea bathing : 15.0 km
- Piscine / Swimming pool : 10.0 km
- Equitation / Riding : 8.0 km
- Golf : 20.0 km
- Tennis : 3.0 km
- Pêche / Fishing : 10.0 km
- Sentiers / Footpaths : 3.0 km
- Voile / Sailing : 15.0 km
- Commerce / Stores : 5.0 km

"Votre séjour en éco-gîte à 15 minutes des plages de la Côte de Nacre"

Découvrez le confort d'un gîte respectueux de l'environnement et rénové avec des matériaux écologiques en séjournant à la Puisatière. La décoration intérieure chaleureuse et les chambres douillettes vous garantissent calme et repos. A 20 minutes des plages de la Côte de Nacre, de Caen et de Bayeux, ce gîte est idéalement situé pour vos séjours entre mer et campagne. Accueil de chevaux (herbages, boxes), La propriétaire pratique le langage des signes.

Maison indépendante proche d'une autre location. Rez-de-chaussée : entrée, cuisine salle à manger, salon avec fauteuils et canapé. 1er étage : 2 chambres (1 lit 2 personnes, 2 lits 1 personne), salle d'eau, WC. 2ème étage : 1 chambre (2 lits 1 personne). Chauffage central, chauffe-eau solaire. Lave-linge. Lave-vaisselle. TV + DVD. Wifi. Jardin avec salon de jardin et pergola

Independent house near another house. ground floor: entrance, kitchen, lounge, sitting room with sofa and armchairs.st floor: 2 bedrooms (1 double, 2 singles), shower room, toilet. 2nd Floor: 1 bedroom (2 singles). Central heating, solar hot water boiler. Washing machine, dishwasher, TV and DVD. Wifi. Garden with garden furniture and pergola. You will discover a comfortable gîte environmentally friendly and restored with green materials during a stay at la Puisatière. The inside decoration is warm and the cosy bedrooms ensure quietness and rest. Situated at 20min from the beaches of the Cote de Nacre, from Caen and Bayeux, this is an ideal gîte for your stays between seaside and countryside. Horses welcome (pastures and stalls). The owner speaks sign language.

Accès / Acces

Adresse du gîte :

- 1 rue de l'Ormelet - 14250 AUDRIEU

Coordonnées GPS : Longitude -0.62053900 Latitude 49.21319000

Au gîte par les propriétaires ou Mme Toussaint (02 31 08 28 71) 1 rue de l'Ormelet. Sur la N13 prendre direction BAYEUX. Prendre la sortie Secqueville en Bessin, direction Audrieu. Traverser le bourg d'AUDRIEU et prendre à droite à la sortie du village, la rue du stade et faire 500m. A la patte d'oie, prendre à droite rue de l'Ormelet. En arrivant dans le hameau, le gîte est à droite (2ème maison)

At the gîte by the owner or Mrs Toussaint (02 31 08 28 71) 1 rue de l'Ormelet. On the N13, follow direction BAYEUX, take exit AUDRIEU/TILLY SUR SEULLES (D82). Cross the village of AUDRIEU and when leaving the village, turn right on the Rue du Stade, and continue on 500m. At the junction, turn right on the street rue de l'Ormelet. When arriving on the hamlet, the gîte is on the right. (second house)

Remise des clés / Key collection

Accueil et remise des clés au gîte par le propriétaire ou son mandataire / Key collection at the gîte by the owner or representative





Photos non contractuelles.

Equipements Intérieur / Inside equipments

- pompe à chaleur
- Télévision
- Aspirateur
- Réfrigérateur
- Four gaz
- Micro ondes
- Bouilloire électrique
- Couvertures pour les lits
- Lave linge
- Lecteur DVD
- Chaise haute bébé
- Case congélateur
- Plaques ou cuisinière électrique(s)
- Cocotte minute
- Grille pain
- Jeux de société
- Lave-Vaisselle
- Fer à repasser
- Sèche-cheveux
- Four électrique
- Plaques ou cuisinière gaz
- Cafetière électrique
- Robot ou mixeur

Equipements Extérieur / Outside equipments

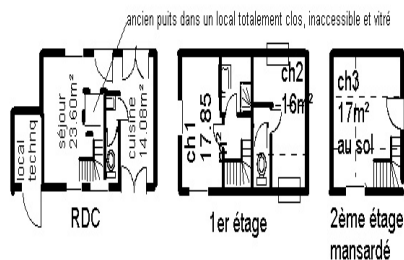
- Espace clos
- Barbecue
- Maison individuelle
- Salon-table jardin
- Jardin
- Parasol

Services

- Espace clos
- Possibilité ménage
- Accès internet
- Location des draps

Détails des pièces / Rooms details

Type de pièce / Part type	Niveau / Level	Literie / Beds	Fenêtre / Windows	Exposition / Exposure	Vue / View	Surface / Area	Descriptif - Equipement / Descriptive - Equipment
Cuisine / Kitchen	RdC		2			14.80 m ²	
Degagement	RdC		2			9.20 m ²	
Salon / Sitting room	RdC		3			21.30 m ²	
Salon / Sitting room	RdC		3			21.30 m ²	
Cuisine / Kitchen	RdC		2			14.80 m ²	
WC	RdC		1			0.00 m ²	WC avec lave-mains plus WC a l'étage
Degagement	RdC		2			9.20 m ²	
WC	RdC		1			0.00 m ²	WC avec lave-mains
Chambre / Bedroom	RdC	- 2 lit(s) 90	3			7.00 m ²	
Salon / Sitting room	RdC		3			21.30 m ²	
Chambre / Bedroom	1er	- 1 lit(s) 140	2			17.10 m ²	pendierie et meuble de rangement
Salle d'eau / Shower room	1er		1			0.00 m ²	
Chambre / Bedroom	2e	- 2 lit(s) 90	1	E	JAR	7.00 m ²	bureau et meuble de rangement



Tarifs de location du gîte pour une semaine / Renting prices per week



Basse saison

- Du 08/01/2022 au 04/02/2022
- Du 05/03/2022 au 08/04/2022
- Du 24/09/2022 au 21/10/2022
- Du 05/11/2022 au 16/12/2022

325

Basse Saison Vac scolaire

- Du 05/02/2022 au 04/03/2022

325

Vac.Printemps/jour de l'an

- Du 09/04/2022 au 06/05/2022
- Du 24/12/2022 au 06/01/2023

386/430

Moyenne saison

- Du 07/05/2022 au 01/07/2022
- Du 27/08/2022 au 23/09/2022

405

Haute saison

- Du 02/07/2022 au 26/08/2022

525

Moyenne Saison Vac scolaire

- Du 22/10/2022 au 04/11/2022
- Du 17/12/2022 au 23/12/2022

405

Pour tout autre type de séjour (week-end et séjours de 2 à 6 nuits): tarifs affichés sur notre site web.

Suppléments / Extra costs

Forfait ménage fin de séjour	40.00€
Location draps (prix par lit)	8.00€
Charges avril-juin,sept,oct (par semaine)	25.00€
Charges novembre à mars (par semaine)	45.00€
Charges location 2 nuits	15.00€

Taxe de séjour / Tourist tax en supplément / not included

Toute consommation d'eau et d'énergie non liée à l'usage habituel d'une location fera l'objet d'une facturation supplémentaire.
Any consumption of water and energy unrelated to the usual use of a rental will be subject to a additional cost.

Les prestations complémentaires, suppléments éventuels et les charges non comprises dans le prix de l'hébergement peuvent être réglées au Service Réservation (si le contrat est établi par le Service Réservation et si les charges sont forfaitaires). Sinon, elles doivent être réglées en fin de séjour auprès du Propriétaire ou son représentant.

Nous vous rappelons que vous devez laisser le gîte aussi propre que vous l'avez trouvé à votre arrivée si vous n'avez pas pris le forfait ménage ou s'il n'est pas inclus dans le prix de l'hébergement.

Additional services, any supplements and charges not included in the price of accommodation can be paid to the booking service if the contract is drawn up by the booking service and if the charges are fixed). Otherwise, they must be paid at the end of the stay to the Owner or his representative. Do not forget you must use and maintain the gîte carefully and leave it as clean and tidy as it was on your arrival if you don't request for cleaning fees or if it is not included in the price of accomodation

Dépôt de garantie / Damage deposit

A votre arrivée, un dépôt de garantie obligatoire de **300€** vous sera demandé et vous sera restitué au départ après établissement de l'état des lieux de sortie.

Upon arrival, a damage deposit 300€ will be requested and will be returned on departure subject to the assessment of the state of the property.

Gîte n°1939 - Calvados Accueil Réservation Campus Effiscience 9 Rue Sedar Senghor, CS70450 - 14461 COLOMBELLES CEDEX

EURL au capital de 8000€. N°opérateur de voyages et de séjours IM014120008. N° SIRET 39065896100029 APE 7990Z. Carte professionnelle N°CPI 1401 2018 000 023 549. Assureur MMA IARD et Liberty Mutual. Garant : GALIAN. Diffusion Calvados Accueil Réservation. Reproduction interdite. Pour toute information sur l'exposition, les vues, les tarifs EDF en vigueur, vous pouvez contacter le service réservation. Photos à titre d'information, aménagement susceptible d'évolution.

Incontournables

A découvrir dans le Calvados...



Découvrir Bayeux, l'incontournable cité médiévale, célèbre pour sa Tapisserie.



Découvrir Falaise, berceau de Guillaume le Conquérant.

Rendre hommage aux soldats morts pour la Paix sur les plages du Débarquement.



Se laisser séduire par Honfleur, la pittoresque.



S'émouvoir et se souvenir au Mémorial de Caen.



Sillonner les routes traditionnelles du Pays d'Auge.

Avoir le souffle coupé sur les hauteurs de la Suisse Normande.



Se donner le vertige au Viaduc de la Souleuvre dans le Bocage normand.



Se balader sur les plages de la côte, Deauville, Cabourg, Ouistreham ...



Fouler les « planches » des plus grandes stars internationales à Deauville.

Crédit Photos : Calvados Tourisme, P. Delval



Les Gîtes de France Calvados à votre écoute avant, pendant et après votre séjour, du lundi au vendredi : 9h à 18h sans interruption et le samedi de 9h30 à 18h au 02 31 82 71 65.

Retrouvez-nous aussi sur

