



# Gîtes de France - Calvados Accueil Réservation

Campus Effiscience 9 Rue Sedar Senghor, CS70450 - 14461 COLOMBELLES CEDEX

Tel : 02 31 82 71 65 - Mail : [reservation@gites-de-france-calvados.fr](mailto:reservation@gites-de-france-calvados.fr) - Site web : <http://www.gites-de-france-calvados.fr>



## Hébergement City Break N°2128 - La Maison de Pêcheur à TROUVILLE SUR MER à 0.1 km de TROUVILLE SUR MER

Adresse : - 19 rue d'Aguesseau

- Confort - 4 personnes - 2 chambres
- surface habitable / living space 48 m<sup>2</sup>
- espace extérieur / ground 15 m<sup>2</sup>
- Animal interdit / No pets allowed.

### Propriétaire / Owner

Madame, Monsieur BOISANFRAY Thierry et Marie-Madeleine

Langue(s) étrangère(s) parlée(s) / foreign language spoken : Anglais/English

### Services et loisirs / Services and leisures

- Mer / Sea : 0.8 km
- Baignade/plage / Sea bathing : 0.8 km
- Piscine / Swimming pool : 0.9 km
- Equitation / Riding : 2.0 km
- Golf : 4.0 km
- Tennis : 1.0 km
- Pêche / Fishing : 1.0 km
- Sentiers / Footpaths : 0.8 km
- Aéroport / Airport : 6.0 km
- Transport en commun / Public transport : 0.3 km
- Parking : 0.2 km
- Quartier / Historic districts : - km
- Musée / Museum : 1.5 km
- Cinémas : 2.0 km
- Théâtres / Theater : 2.0 km
- Parcs et jardins / Parks and Gardens : 2.5 km
- Commerce / Stores : 0.2 km

## "Une petite maison de ville à deux pas du port de Trouville"

Cette ancienne maison de pêcheur a été rénovée pour vous proposer un intérieur confortable et moderne à deux pas du port de Trouville. Le séjour donne sur un petit préau avec une table de jardin. A pied, vous rejoindrez aussi bien le port, le marché aux poissons, les restaurants, les casinos, la gare ... Il s'agit d'un gîte en ville dans une rue très passante.

Maison de ville avec une petite cour et un espace abrité. Le rez-de-chaussée est composé d'un séjour avec un espace cuisine et un espace salon avec un canapé . Au 1er étage (escalier étroit), se trouvent : 1 chambre (1 lit 140x200 cm), une salle d'eau avec WC. Le 2ème étage offre 1 chambre (2 lits 80 x 200 cm). Lit bébé. Stationnement gratuit dans les rues autour du gîte.

Town house with a little shadowy yard. Ground floor : living with kitchen are. First floor (step stairs) : 1 bedroom (1 140x200cm bed), shower room with toilets. 2nd floor : 1 bedroom (2 80x200cm beds). Baby cot. Gas heating. Washing machine. TV. DVD player. Bed linen and bath towels on hire on previous request. Free car-park in the streets around the gite. This former fisherman house was converted in a modern and comfortable gite at two steps from the harbour of Trouville. You will walk to the port, the fishing market, restaurants, casinos, the station... Town gite in a busy street.

### Accès / Acces

Adresse du gîte :

- 19 rue d'Aguesseau - 14113 TROUVILLE SUR MER

Coordonnées GPS : Longitude 0.08794900 Latitude 49.36097620

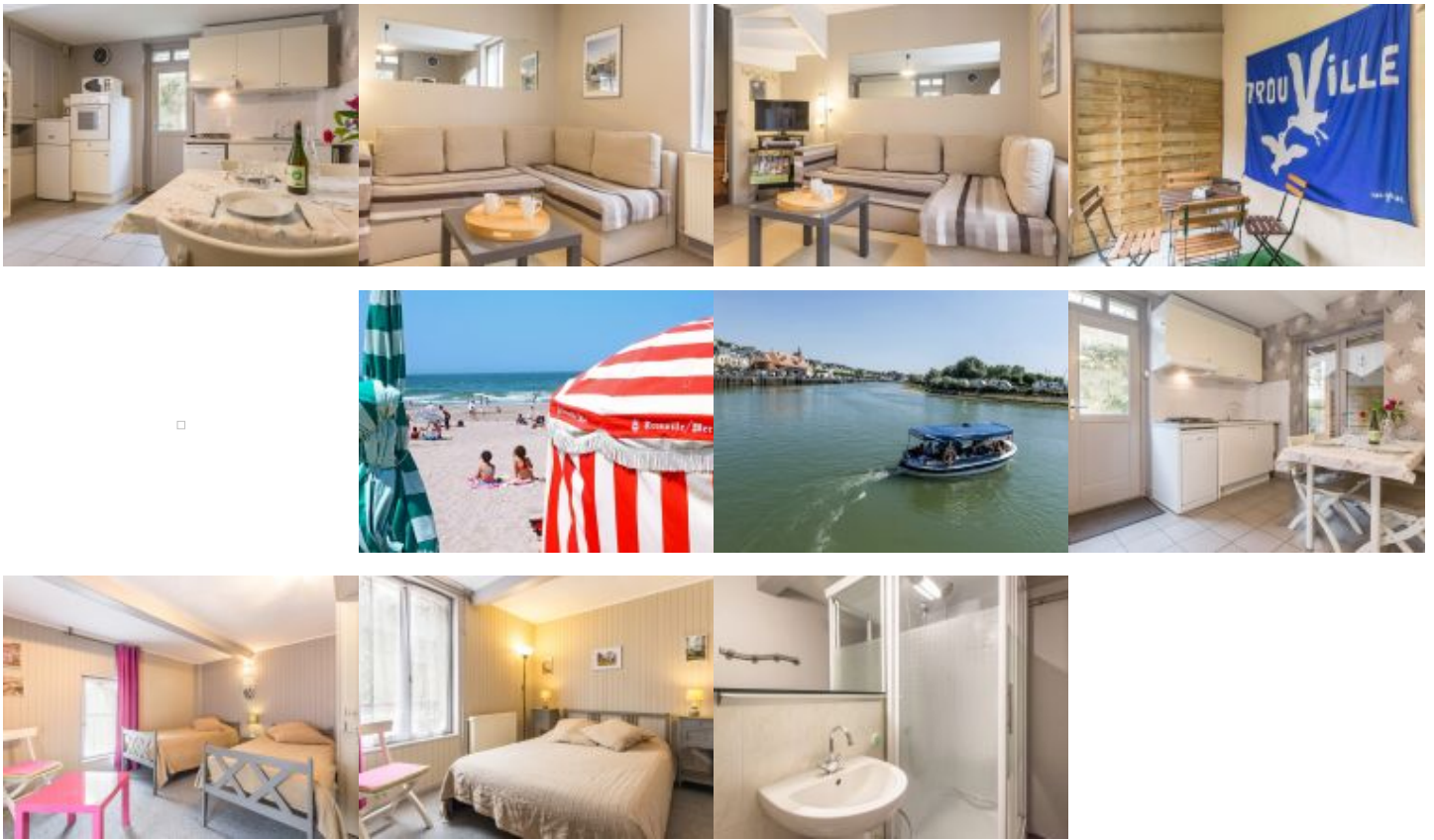
Remise des clés au gîte par le propriétaire. Sur l'autoroute A13, prendre la sortie Deauville puis Trouville. Arrivés à Deauville, au Rond Point de la gare SNCF prendre à droite en direction de Trouville, traverser le pont et suivre aéroport de St Gatien/Villerville/Honfleur. Bifurquer tout de suite à gauche. Au feu, aller tout droit (la rue d'Aguesseau monte), le gîte est au 19 rue d'Aguesseau, sur la gauche. Stationnement gratuit dans les rues adjacentes.

Keys collection at the gite by the owner. On the A13 railway station, take exit Deauville then Trouville. In Deauville at the railway station round about turn right direction Trouville, cross the bridge and follow St Gatien Airport/Villerville/Honfleur. Turn left immediately. At the traffic light, go straight on (the Aguesseau street is climbing) : the gite is at no19 rue d'Aguesseau. Free parking in the streets around.

### Remise des clés / Key collection

Accueil et remise des clés au gîte par le propriétaire ou son mandataire / Key collection at the gite by the owner or representative





*Photos non contractuelles.*

#### Equipements Intérieur / Inside equipments

- |                   |                             |                         |
|-------------------|-----------------------------|-------------------------|
| ▪ Chauffage gaz   | ▪ Lave linge                | ▪ Lave-Vaisselle        |
| ▪ Télévision      | ▪ Lit bébé                  | ▪ Chambre indépendante  |
| ▪ Fer à repasser  | ▪ Aspirateur                | ▪ Chaise haute bébé     |
| ▪ Sèche-cheveux   | ▪ Réfrigérateur             | ▪ Case congélateur      |
| ▪ Four électrique | ▪ Plaques ou cuisinière gaz | ▪ Micro ondes           |
| ▪ Cocotte minute  | ▪ Cafetière électrique      | ▪ Bouilloire électrique |
| ▪ Grille pain     | ▪ Couettes pour les lits    | ▪ Lecteur CD - radio    |

#### Equipements Extérieur / Outside equipments

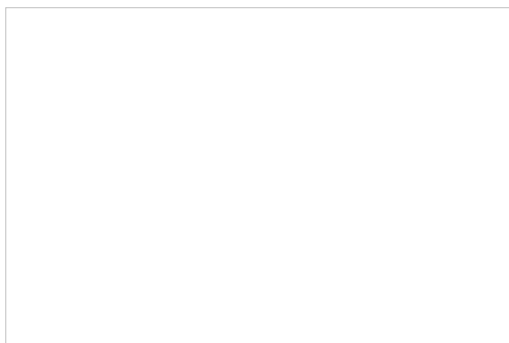
- |                      |                       |            |
|----------------------|-----------------------|------------|
| ▪ Espace clos        | ▪ Maison individuelle | ▪ Terrasse |
| ▪ Salon-table jardin |                       |            |

#### Services

- |                       |                      |                     |
|-----------------------|----------------------|---------------------|
| ▪ Espace clos         | ▪ Possibilité ménage | ▪ Location de draps |
| ▪ Loc. Linge toilette |                      |                     |

## Détails des pièces / Rooms details

| Type de pièce / Part type | Niveau / Level | Literie / Beds                 | Fenêtre / Windows | Exposition / Exposure | Vue / View | Surface / Area       | Descriptif - Equipement / Descriptive - Equipment |
|---------------------------|----------------|--------------------------------|-------------------|-----------------------|------------|----------------------|---|
| Séjour avec cuisine       | RdC            |                                | 2                 |                       |            | 16.00 m <sup>2</sup> |   |
| Chambre / Bedroom         | 1er            | - 1 lit(s) 140 - 1 lit(s) bébé | 1                 |                       |            | 10.00 m <sup>2</sup> | grande penderie, lit 140X200cm                    |
| Salle d'eau / Shower room | 1er            |                                |                   |                       |            | 3.50 m <sup>2</sup>  | Douche 70X95cm                                    |
| Chambre / Bedroom         | 2e             | - 2 lit(s) 90                  | 1                 |                       |            | 13.00 m <sup>2</sup> | 2 lits 80X190 cm, commode                         |



## Tarifs de location du gîte pour une semaine / Renting prices per week



### Basse saison

- Du 08/01/2022 au 04/02/2022
- Du 05/03/2022 au 08/04/2022
- Du 24/09/2022 au 21/10/2022
- Du 05/11/2022 au 16/12/2022

**295**

### Basse Saison Vac scolaire

- Du 05/02/2022 au 04/03/2022

**295**

### Vac.Printemps/jour de l'an

- Du 09/04/2022 au 06/05/2022
- Du 24/12/2022 au 06/01/2023

**308/385**

### Moyenne saison

- Du 07/05/2022 au 01/07/2022
- Du 27/08/2022 au 23/09/2022

**355**

### Haute saison

- Du 02/07/2022 au 26/08/2022

**475**

### Moyenne Saison Vac scolaire

- Du 22/10/2022 au 04/11/2022
- Du 17/12/2022 au 23/12/2022

**355**

Pour tout autre type de séjour (week-end et séjours de 2 à 6 nuits): tarifs affichés sur notre site web.

## Suppléments / Extra costs

|   |                                     |
|---|-------------------------------------|
| Forfait ménage fin de séjour              | <b>35.00€</b>                       |
| Location draps (prix par lit)             | <b>10.00€</b>                       |
| Charges avril-juin,sept,oct (par semaine) | <b>35.00€</b>                       |
| Charges novembre à mars (par semaine)     | <b>40.00€</b>                       |
| Charges location 2 nuits                  | <b>16.00€</b>                       |
| Charges location mid-week (4 nuits)       | <b>32.00€</b>                       |
| Linge de toilette (prix par pers)         | <b>5.00€</b>                        |
| Taxe de séjour / Tourist tax              | <b>en supplément / not included</b> |

Toute consommation d'eau et d'énergie non liée à l'usage habituel d'une location fera l'objet d'une facturation supplémentaire.  
Any consumption of water and energy unrelated to the usual use of a rental will be subject to a additional cost.

**Les prestations complémentaires, suppléments éventuels et les charges non comprises dans le prix de l'hébergement peuvent être réglées au Service Réservation (si le contrat est établi par le Service Réservation et si les charges sont forfaitaires). Sinon, elles doivent être réglées en fin de séjour auprès du Propriétaire ou son représentant.**

Nous vous rappelons que vous devez laisser le gîte aussi propre que vous l'avez trouvé à votre arrivée si vous n'avez pas pris le forfait ménage ou s'il n'est pas inclus dans le prix de l'hébergement.

Additional services, any supplements and charges not included in the price of accommodation can be paid to the booking service if the contract is drawn up by the booking service and if the charges are fixed). Otherwise, they must be paid at the end of the stay to the Owner or his representative. Do not forget you must use and maintain the gîte carefully and leave it as clean and tidy as it was on your arrival if you don't request for cleaning fees or if it is not included in the price of accommodation

### Dépôt de garantie / Damage deposit

A votre arrivée, un dépôt de garantie obligatoire de **150€** vous sera demandé et vous sera restitué au départ après établissement de l'état des lieux de sortie.

Upon arrival, a damage deposit **150€** will be requested and will be returned on departure subject to the assessment of the state of the property.

Gîte n°2128 - Calvados Accueil Réservation Campus Effiscience 9 Rue Sedar Senghor, CS70450 - 14461 COLOMBELLES CEDEX

EURL au capital de 8000€. N°opérateur de voyages et de séjours IM014120008. N° SIRET 39065896100029 APE 7990Z. Carte professionnelle N°CPI 1401 2018 000 023 549. Assureur MMA IARD et Liberty Mutual. Garant : GALIAN. Diffusion Calvados Accueil Réservation. Reproduction interdite. Pour toute information sur l'exposition, les vues, les tarifs EDF en vigueur, vous pouvez contacter le service réservation. Photos à titre d'information, aménagement susceptible d'évolution.



# Incontournables

A découvrir dans le Calvados...



Découvrir Bayeux, l'incontournable cité médiévale, célèbre pour sa Tapisserie.



Découvrir Falaise, berceau de Guillaume le Conquérant.

Rendre hommage aux soldats morts pour la Paix sur les plages du Débarquement.



Se laisser séduire par Honfleur, la pittoresque.



S'émouvoir et se souvenir au Mémorial de Caen.



Sillonner les routes traditionnelles du Pays d'Auge.

Avoir le souffle coupé sur les hauteurs de la Suisse Normande.



Se donner le vertige au Viaduc de la Souleuvre dans le Bocage normand.



Se balader sur les plages de la côte, Deauville, Cabourg, Ouistreham ...



Fouler les « planches » des plus grandes stars internationales à Deauville.

Crédit Photos : Calvados Tourisme, P. Delval



Les Gîtes de France Calvados à votre écoute avant, pendant et après votre séjour, du lundi au vendredi : 9h à 18h sans interruption et le samedi de 9h30 à 18h au 02 31 82 71 65.

Retrouvez-nous aussi sur

